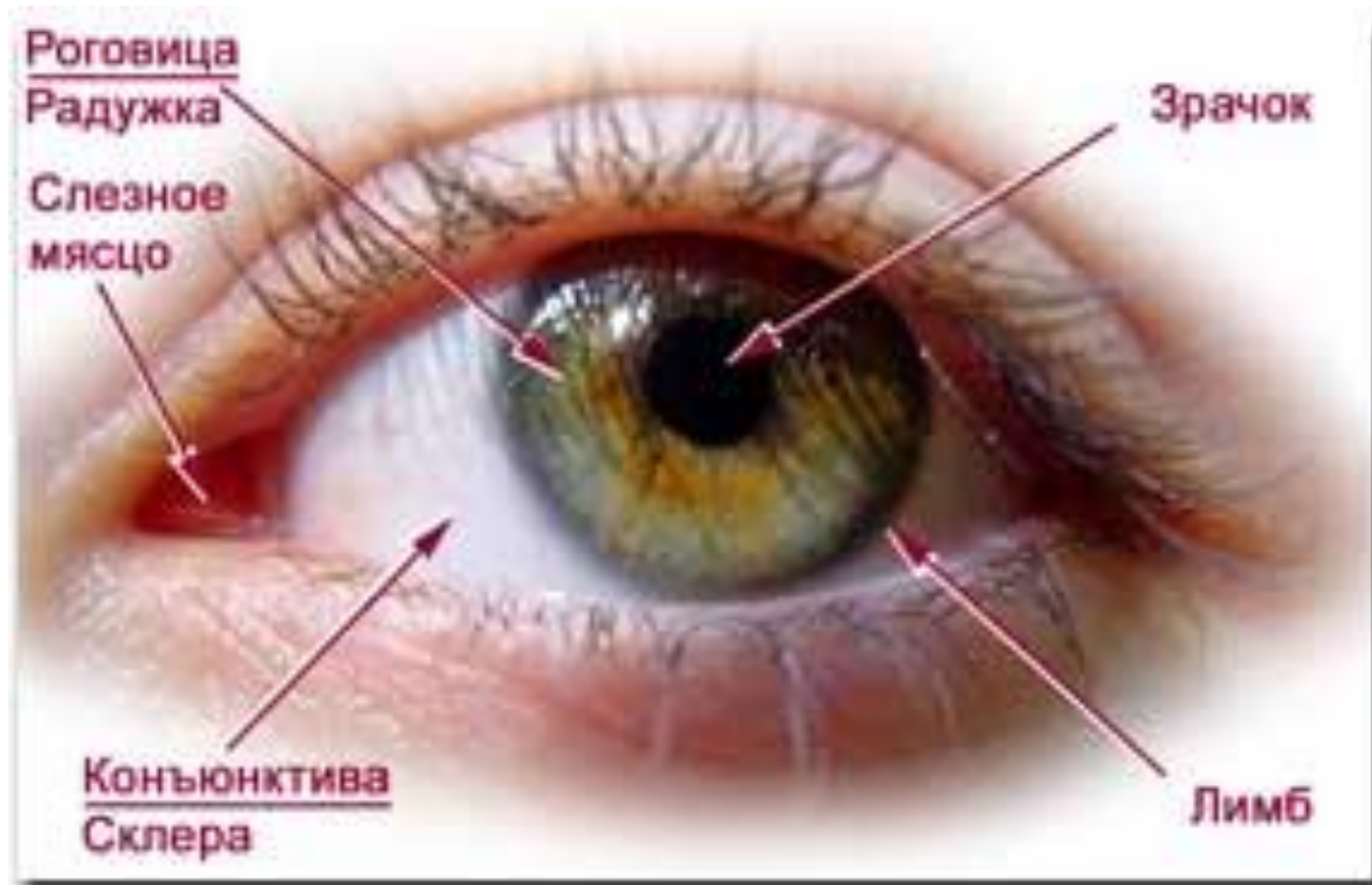
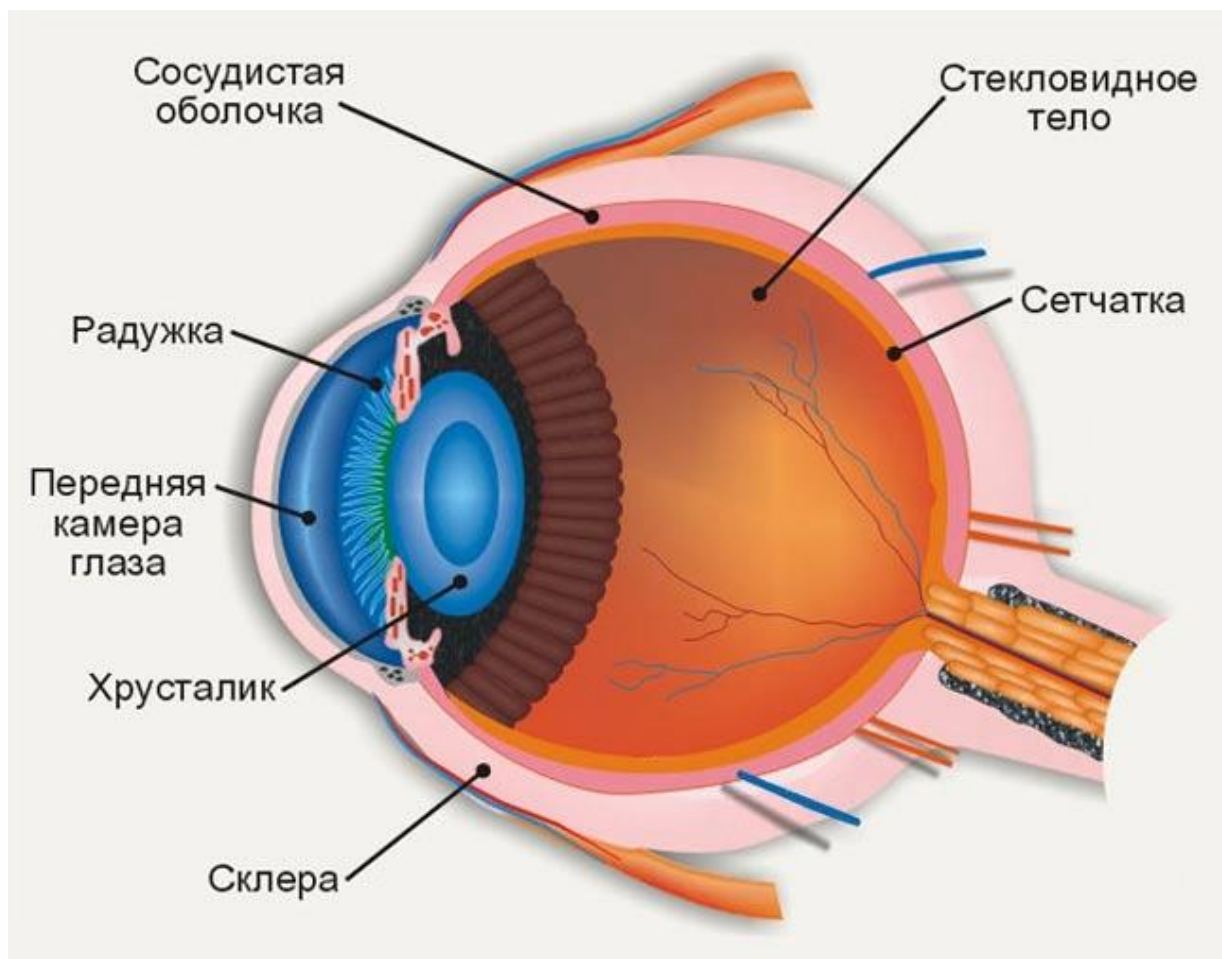
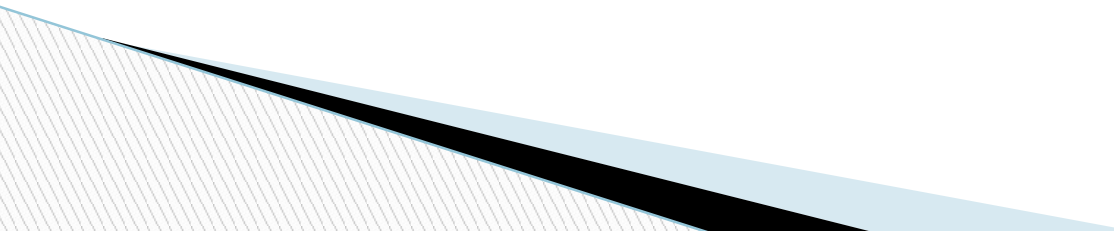


# СТРОЕНИЕ ГЛАЗА ЧЕЛОВЕКА





# Зрительные функции

- ▣ *Центральное зрение*
  - ▣ *Периферическое зрение*
  - ▣ *Цветовое зрение*
  - ▣ *Светоощущение*
- 

# Центральное зрение

- это способность четко различать черты (детали) предметов, то есть оно характеризует *остроту зрения*. Эта функция оценивается по таблицам со специальными знаками.

# I. Слепые дети

- По остроте зрения это дети с остротой зрения от 0 (0%) до 0,04 (4%) на лучше видящем глазу с коррекцией очками. В подкатегорию «Слепые» входят также дети с более высокой остротой зрения (вплоть до 1, т.е. 100%), у которых границы поля зрения сужены до 10 – 15 градусов или до точки фиксации. Такие дети являются практически слепыми, так как в познавательной и ориентировочной деятельности они весьма ограниченно могут использовать зрение. Таким образом, острота зрения не является не единственным критерием слепоты.

## II. Слабовидящие дети

- . К этой подкатегории относятся дети с остротой зрения от 0,05 (5%) до 0,4 (40%) на лучше видящем глазу с коррекцией очками

# III. Дети с функциональными нарушениями зрения



- . Большую их часть составляют дети с амблиопией и косоглазием

- это способность глаза воспринимать объем пространства когда глаз неподвижен. Периферическое зрение характеризуется *полем зрения.*

## ***Периферическое зрение***



- это способность глаза различать цвет. Эта зрительная функция оценивается при помощи цветowych таблиц, тестов.

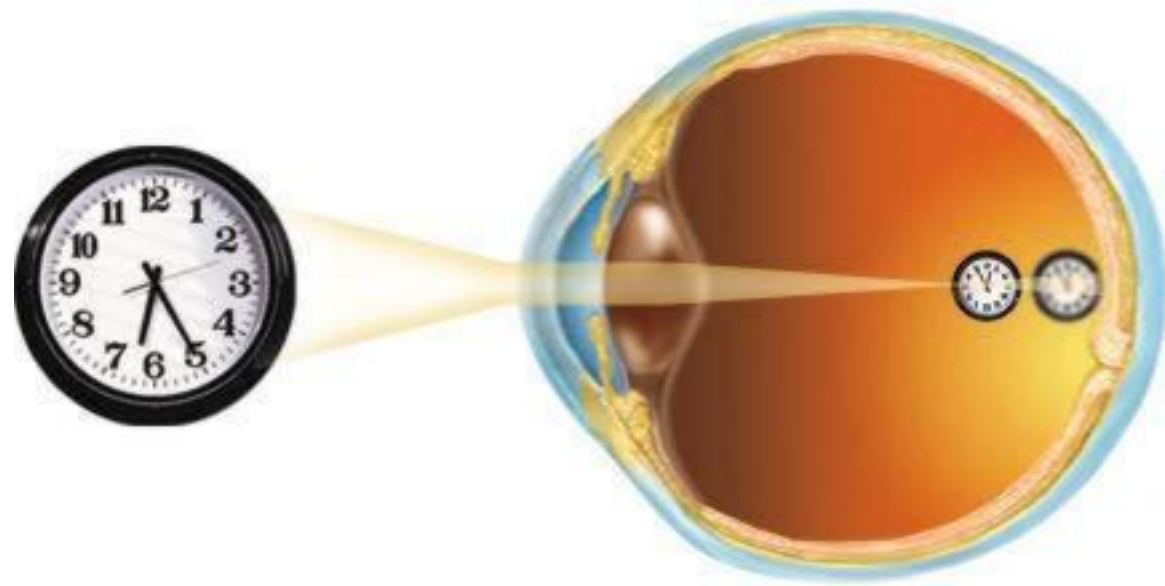
## *Цветовое зрение*

- ▣ это способность глаза воспринимать минимальное количество света. Оно характеризуется темновой адаптацией. Эта функция оценивается адаптометром.

## *Светоощущение*



# Близорукость (миопия)



- это по большей части заболевание, которое обусловлено наследственностью
- изображение формируется перед сетчаткой
- для получения четкости нужно приблизить предмет к глазам

# Дальнозоркость

- является врожденным состоянием
- изображение получается за сетчаткой
- обусловлено либо укорочением глазного яблока, либо ослаблением функции хрусталика

- связана с возрастными изменениями и ослаблением аккомодации
- Причиной этого является уменьшение эластичности хрусталика и цилиарной мышцы

**Пресбиопия** – это возрастная дальнозоркость.

- аномалия зрения бывает приобретенного характера
- характеризуется нарушением кривизны роговицы
- может проявляться быстрой утомляемостью и болезненными ощущениями в глазах при работе на близком расстоянии.

## Астигматизм



- ▣ Это заболевание хрусталика. Это заболевание в основном встречается в старческом возрасте и связано с помутнением хрусталика, причиной которого является нарушение его строения.

## *Катаракта*



# Дальтонизм (Цветовая слепота).

- ▣ При этом заболевании отмечается неспособность различать определенные цвета.

# Увеит

- ▣ Это инфекционно-воспалительное заболевание сосудистой оболочки глаза, при котором отмечается светобоязнь и расплывчатое зрение.

# Глаукома

- ▣ Это заболевание связано с нарушением циркуляции внутриглазной жидкости и приводит к повреждению зрительного нерва, которое может проявляться сужением полей зрения.

# ***Конъюнктивит***

- ▣ Воспаление конъюнктивы - тонкой прозрачной оболочки, которая покрывает глаз снаружи.

# Страбизм (*косоглазие*).

- ▣ Это состояние, при котором отмечается нарушение равномерного движения глаз. Связано оно с нарушением иннервации мышц глазного яблока, которые отвечают за его движение.

# *Ячмень*

- ▣ Это острое гнойно-инфекционное воспаление, которое расположено в области края века.