

МИНИСТЕРСТВО ОБРАЗОВАНИЯ И МОЛОДЕЖНОЙ ПОЛИТИКИ
СТАВРОПОЛЬСКОГО КРАЯ
ГБОУ ДПО «СТАВРОПОЛЬСКИЙ КРАЕВОЙ ИНСТИТУТ РАЗВИТИЯ
ОБРАЗОВАНИЯ. ПОВЫШЕНИЯ КВАЛИФИКАЦИИ И ПЕРЕПОДГОТОВКИ
РАБОТНИКОВ ОБРАЗОВАНИЯ»

Кафедра дошкольного образования

ВЫПУСКНАЯ АТТЕСТАЦИОННАЯ РАБОТА

Тема: «Сюжетно-ролевая игра как средство развития
коммуникативных способностей детей старшего
дошкольного возраста»

Выполнила:
Литвинова Елена Ивановна

Научный руководитель:
Буркина И.В. к.п.н.
доцент кафедры ДО

г. Ставрополь 2015

*"Дети должны
жить в мире красоты, игры,
сказки, музыки, рисунка,
фантазии, творчества".*



В.А. Сухомлинский

- ◆ **Цель исследования** – изучить особенности сюжетно-ролевой игры как средства развития коммуникативных способностей детей старшего дошкольного возраста.
- ◆ **Объект исследования** – коммуникативные способности дошкольников.
- ◆ **Предмет исследования** – сюжетно-ролевая игра как средство развития коммуникативных способностей дошкольников.

Гипотеза исследования

основана на предположении о том, что если в учебно-воспитательном процессе дошкольного образовательного учреждения использовать сюжетно-ролевую игру, то уровень развития коммуникативных способностей дошкольников повысится

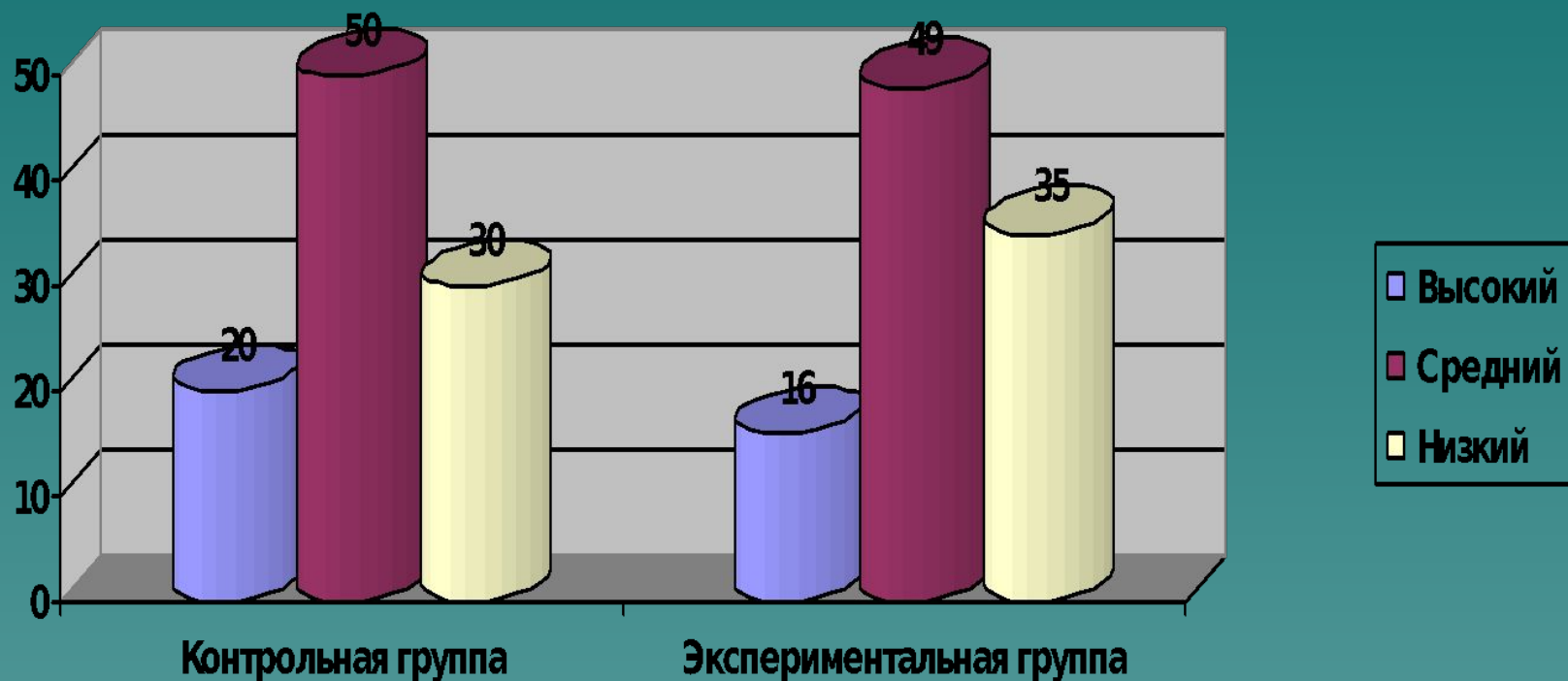
Задачи

- ◆ Изучить психолого-педагогическую литературу по проблеме исследования.
- ◆ Изучить специфику развития коммуникативных способностей дошкольников средствами сюжетно-ролевых игр.
- ◆ Провести экспериментальное исследование по проблеме исследования

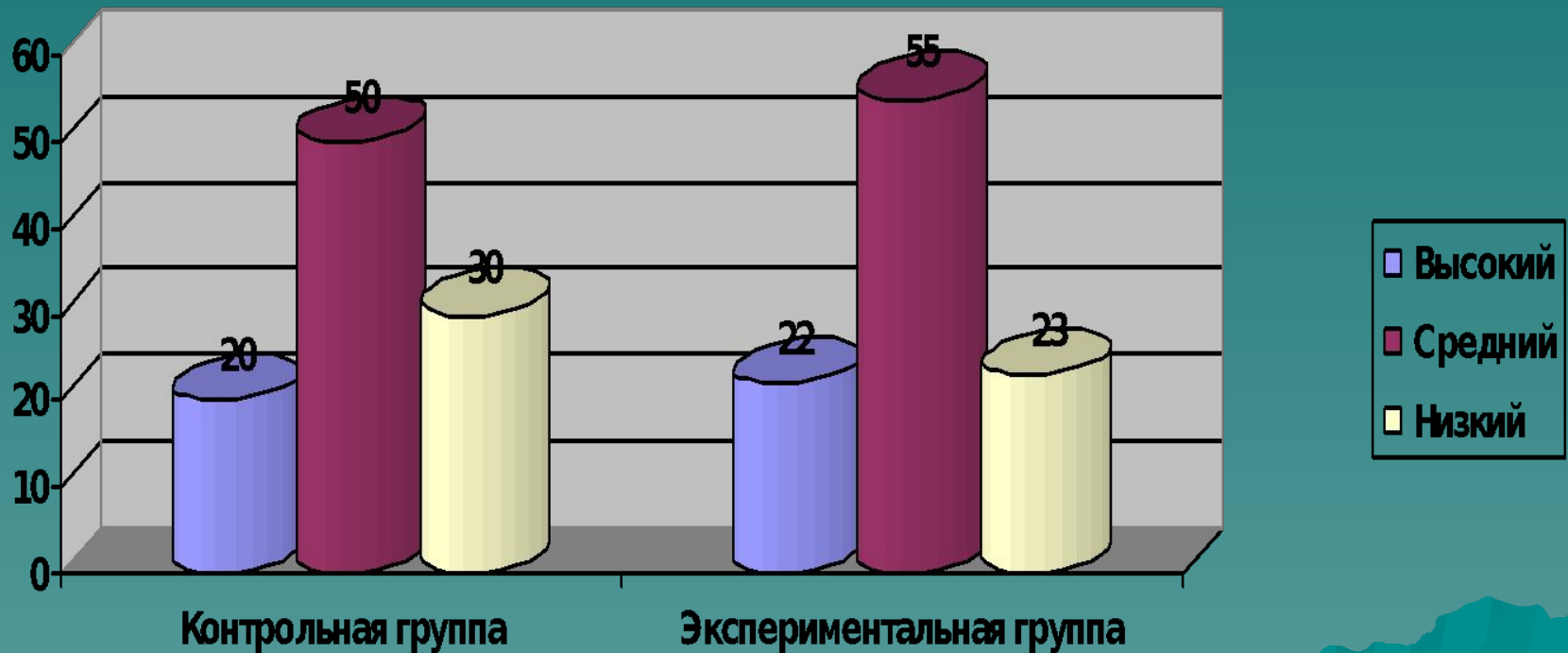
Этапы эксперимента

- ◆ Констатирующий (определены контрольная и экспериментальная группы, подобраны методики, выявлен уровень развития коммуникативных способностей дошкольников).
- ◆ Формирующий (составлена и реализована программа по изучению влияния игровой деятельности на развитие коммуникативных способностей дошкольников).
- ◆ Контрольный (проведен сравнительный анализ показателей экспериментальной и контрольной групп до и после реализации программы, проверена правильность гипотезы, подведены итоги экспериментальной деятельности).

Результаты констатирующего этапа эксперимента



Результаты контрольного этапа эксперимента



Сравнительные данные

Уровень	Констатирующий этап		Контрольный этап	
	КГ	ЭГ	КГ	ЭГ
Высокий	20%	16%	20%	22%
Средний	50%	49%	50%	55%
Низкий	30%	35%	30%	23%

Заключение

В целом, опираясь на полученные результаты комплексной диагностики, можно сделать вывод о преимущественном росте среднего уровня развития коммуникативных способностей дошкольников в экспериментальной группе.

Таким образом, задачи, поставленные в начале опытно-экспериментальной работы выполнены, гипотеза, выдвигаемая в начале опытно-экспериментальной работы подтвердилась.