

Оказание помощи младшим школьникам с интеллектуальной пассивностью

I. Актуальность рассматриваемой проблемы.

Ежегодно в школу поступают дети из семей попавших в трудную жизненную ситуацию, где на ребенка длительное время воздействуют травмирующие ситуации, которые формируют у него внутреннюю напряженность, тревожность, агрессивность, конфликтность, ощущение неполноценности, ненужности, отверженности.

Из – за психологических причин (рассогласования между отдельными сторонами психического развития – мотивационной и операциональной), а также слабого здоровья, отсутствия помощи и внимания со стороны родителей и учителей, нарушения родительских функций, игнорирования взрослыми индивидуальных особенностей детей, отсутствия первого звена образования (не посещение д/сада), из-за отклонений в поведении возникает пассивная защитная функция организма, что приводит к отставанию в школьных навыках.

В связи с этим возникла необходимость поиска новых подходов к работе с детьми, относящимися к так называемой «группе риска»: педагогическая запущенность, интеллектуальная пассивность, с общим отставанием в учении, дезадаптированные, с девиантным и делинквентным поведением.

Отставание в обучении определяется как не выполнение школьных требований, выражающиеся в неуспеваемости ребенка, на одном из промежуточных этапов учебного процесса.

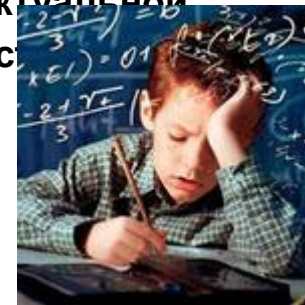
В соответствии с тем, какой из компонентов познавательной деятельности выступает в качестве первопричины неуспеваемости, выделены З.И.Калмыковой следующие типы неуспевающих:

пед.запущенные

26%

уч-ся с пониженной
обучаемостью 15%

интеллектуальной
пассивнос



- У 45% обучающихся с ИП наблюдается:
- - **поверхностность ума** (отражает низкий уровень обобщения, испытывает трудности в кратком пересказе текста, в составлении плана; при пересказе они останавливаются на отдельных деталях, опуская главное);
- - **инертность ума** (проявляется в склонности к шаблону, привычному ходу мысли, в трудности переключения с одной системы действий на другую, «в застревании» на том, что уже не отвечает изменившейся ситуации, дети любят выполнять монотонные, однообразные действия, не требующие интеллектуального напряжения);
- - **неустойчивость ума** (проявляется в необоснованной смене ориентации. В основе этого процесса лежит торможение уже сформированных связей – быть может, под влиянием утомления);
- - **подражательность ума** (проявляется в стремлении копировать уже известные способы решения, избегают интеллектуального напряжения, уклоняются от выполнения задания);
- - **при неосознанности** мыслительной деятельности ребенок не может рассказать, как он решал задачу (недоразвитие словесно-

Родители неуспевающих учащихся часто высказывают жалобы за ними стоят разные причины:



-
-
-
-
-
-
- **Неуправляем**
 - Ошибка взрослых
 - Повышенная энергетика
 - Гиперактивность
 - Негативное самопредставление
 - Избалованность

- **Рассеянный**
 - несформированные ф-и **общении**

- внимания
- - уход от деят-ти
- - снижение учебных
- мотивов
- - тревога
- - интеллектуализм
-
-
-
-

РЕБЁНОК
ленится

- снижение мотивации
- замедленный темп деятельности
- астеничность
- неуверенность в себе, тревожность
- нарушение отношения с учителем

Имеет трудности в

- интеллектуализм
- вербализм
- уход от деятельности
- претензия на лидерство
- высокая конфликтность



- **Анализ особенностей развития младших школьников с признаками школьной дезадаптации позволил выделить некоторые общие закономерности.**

Проблемы эмоциональной сферы

- 1. Школьная тревожность.
- 2. Опасение не соответствовать ожиданиям взрослых.
- 3. Недостаточность развития произвольности.
- 4. Страх самовыражения в ситуации проверки знаний.
- 5. Синдром гиперактивности.
- 6. Заниженная самооценка приводит к неврозу.
- 7. Коммуникативная неадекватность.

Проблемы познавательной сферы

- 1. Нарушение устной и письменной речи.
- 2. Нарушение пространственного восприятия.
- 3. Общее недоразвитие речи.
- 4. Несформированность психических функций (ЗПР).
- 5. Несформированность функции программирования и контроля.

Проблемы обучения

- 1. Сужение объёма слухо-речевой памяти.
- 2. Бедность активного словаря.
- 3. Несформированные навыки чтения.
- 4. Низкая работоспособность и повышение утомляемости.
- 5. Проблемы включения в деятельность.
- 6. Проблемы концентрации и распределения внимания.