

# **Путешествие в прошлое конструктора**

---

В 2015 ГОДУ В МОСКОВСКОМ ГОСУДАРСТВЕННОМ УНИВЕРСИТЕТЕ ПУТЕЙ СООБЩЕНИЙ (МИИТ) ОТКРЫЛСЯ МУЗЕЙ ДЕТСКОГО КОНСТРУКТОРА, В ЭКСПОЗИЦИИ КОТОРОГО ПРЕДСТАВЛЕНЫ ПОПУЛЯРНЫЕ ДЕТСКИЕ ИГРУШКИ ЗА БОЛЕЕ ЧЕМ 170-ЛЕТНЮЮ ИХ ИСТОРИЮ РАЗВИТИЯ.



## СТАРИННЫЙ КОНСТРУКТОР ". FRIEDRICH FROBEL"



В 1840г. **Фридрих Фребель** разработал свой дидактический материал (так называемые «дары Фребеля»), куда входили предметы, различающиеся по цвету, форме, величине и по способу действия с ними: вязаные шарики всех цветов; кубы и цилиндры; мячи разных цветов и размеров; куб, разделенный на 8 кубиков; палочки для выкладывания; бумажные полоски для плетения и аппликаций и т.д. Собственно, “дары Фребеля”, это и есть прототипы первых конструкторов для детей.



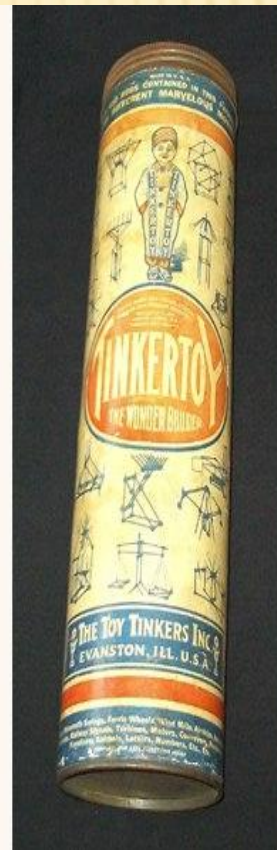
**«Конструктор как у Эйнштейна»  
назывался Anker.**



Конструктор " Анкер", состоит из каменных блоков различной формы, с их помощью можно построить различные архитектурные здания и сооружения.

## Конструктор « Tinkertoy»

Tinkertoy-детский конструктор родом из Америки, состоящий из катушек с 8 отверстиями по краями и одним через центр, чтобы соединить стержни





## Конструктор «Мессано»

1898г. Мессано - Фрэнк Хорнби, будучи отцом двоих мальчиков, создал для них набор запчастей, болтов и гаек, позволяющих собрать краны, подобно тем, которые так привлекали их во время погрузки и разгрузки судов в порту Ливерпуля.

Конструктор впечатлил поколения детей, вдохновляя многих стать успешными инженерами.





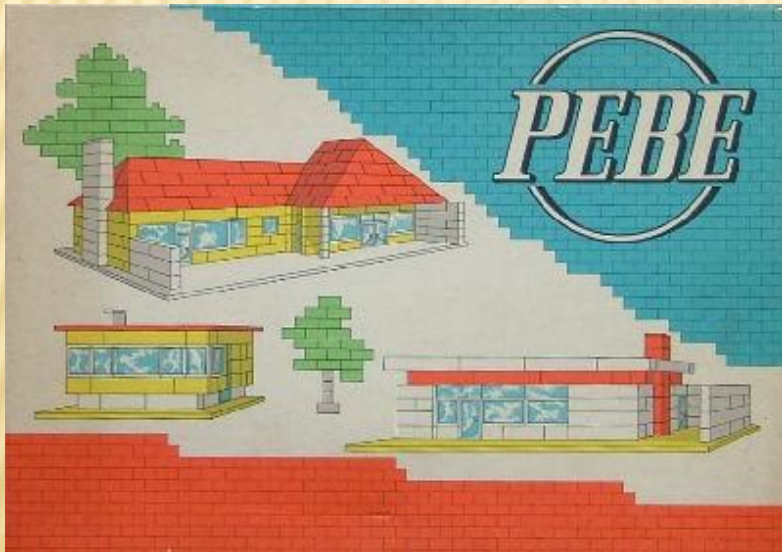
Вот такие конструкции собирали дети из советского металлического набора в 1933!



## Конструктор "Ребе"

Название компании происходит от имени основателя, г-на Поля Бернара. Изготовление конструкторов проводилось с конца 1950-х годов

Конструкторов у РЕВЕ выпускалось огромное множество, в самых разных модификациях. Менялись формы и размеры кубиков, цвета и способы крепления друг к другу. У кубиков были разные зажимы снизу. Так же менялись цвета и оттенки деталей.

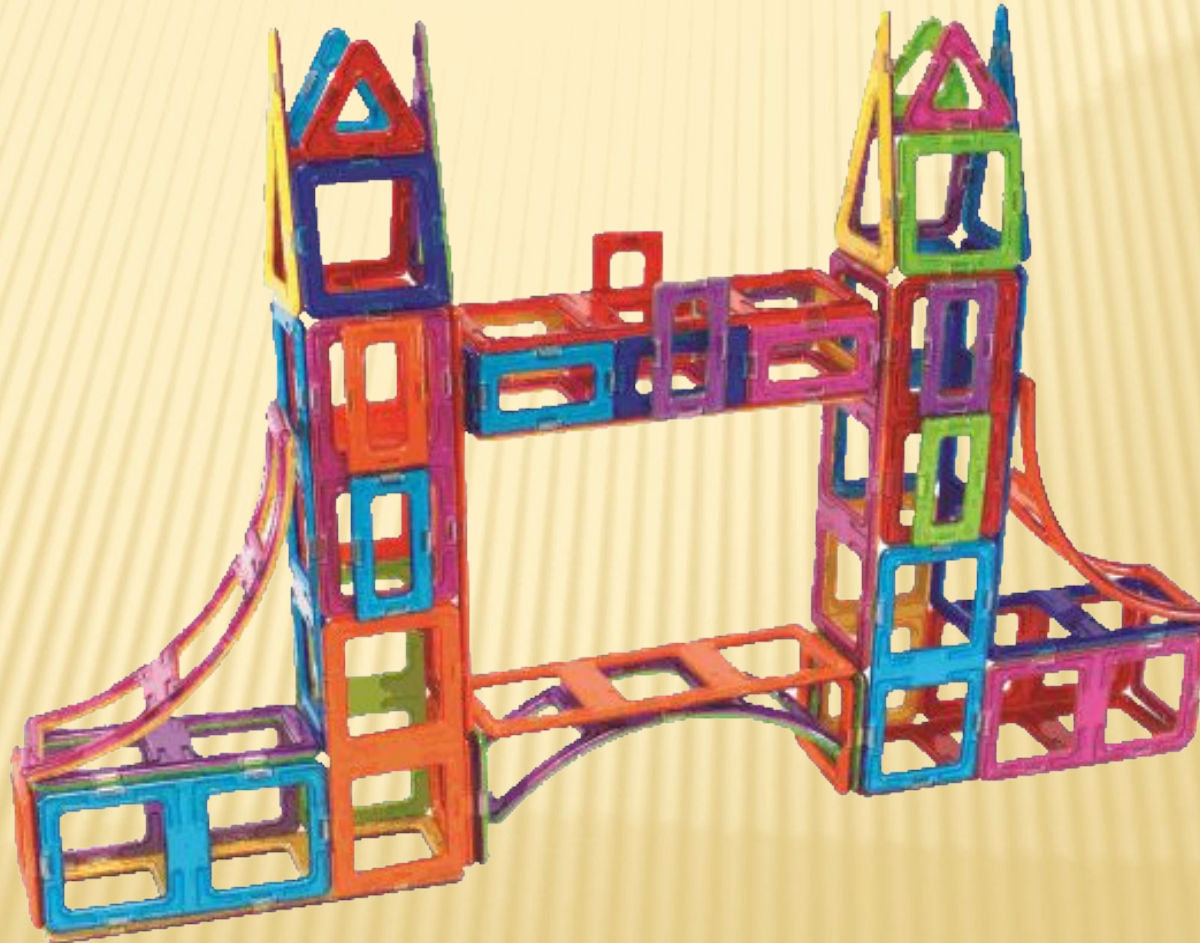




**Магнитный конструктор под названием «Геомаг» был выпущен в 1998 году. Его создатель, итальянец Клаудио Вичентелли рассказывает, что идея пришла ему в голову просто потому, что в то время на рынке игрушек не было ничего подобного.**



**Магнитный конструктор** под торговой маркой **Magformers** появился на рынке в 2007 году. Изобретателем и владельцем торговой марки был американец Лари Хант



## РАЗВИВАЮЩИЙ 3D КОНСТРУКТОР «SLIM SLICE»

Благодаря эластичности и высокой прочности пластика, из которого произведены детали, они легко поворачиваются, сгибаются под любым углом и закручиваются в узлы. Конструктор состоит из разноцветных пластиковых деталей одинаковой формы. Каждый элемент имеет по две кнопки и два отверстия, соединяя которые можно конструировать любые фигуры и модели.



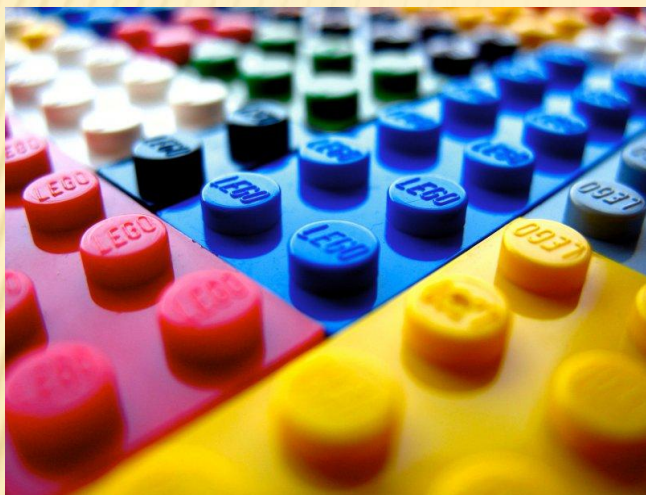






## Конструктор " Lego"

LEGO – самый узнаваемый бренд в мире игрушек, был создан в 1932-м году Оле Кирком Кристиансеном (Ole Kirk Christiansen) столяром из небольшого городка Билунд в Дании (Billund, Denmark).



7 июня 1968 открывается парк LEGOLAND построенный на территории 59 гектаров и так небольшой Дании. В первый сезон посетило 625 тысяч человек, а на выставке игрушек в Люксембурге "лего" занимает первое место.





Сегодня уже разработан дизайн долгожданного проекта LEGOHOUSE. Большой дом LEGO будет расположен в самом сердце родного города LEGO - Биллунде, Дания. Здание будет иметь площадь 7600 квадратных метров. Здание напоминает "гигантские LEGO кирпичи", которые сложены таким образом, чтобы создать творческую атмосферу как снаружи так и внутри.

Здание в 30 метров высотой будет включать в себя 1900 кв.м. общественных площадей, кафе и рестораны, магазин, выставочные площади демонстрирующие "прошлое, настоящее и будущее LEGO, на крышах будут размещены сады.

**Спасибо за внимание**