

Разделы основной общеобразователь ной программы



*Программа включает
три основных
раздела:*

- ❖ целевой;
- ❖ содержательный;
- ❖ организационный.





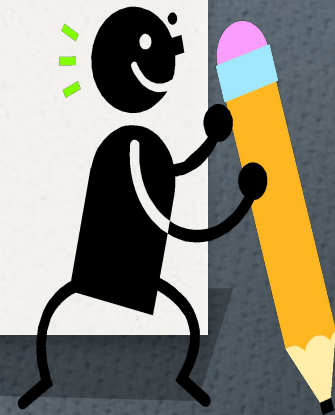
*в каждом из которых
отражается обязательная
часть и часть, формируемая
участниками
образовательных отношений.*

Целевой раздел включает в себя пояснительную записку и планируемые результаты освоения программы.

Пояснительная записка должна раскрывать:

- цели и задачи реализации Программы;
- принципы и подходы к формированию Программы;
- значимые для разработки и реализации Программы характеристики, в том числе характеристики особенностей развития детей раннего и дошкольного возраста.

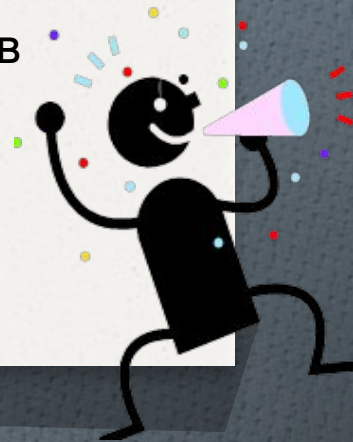
Планируемые результаты освоения Программы конкретизируют требования Стандарта к целевым ориентирам в обязательной части и части, формируемой участниками образовательных отношений, с учетом возрастных возможностей и индивидуальных различий (индивидуальных траекторий развития) детей, а также особенностей развития детей с ограниченными возможностями здоровья, в том числе детей-инвалидов (далее - дети с ограниченными возможностями здоровья).



Содержательный раздел представляет общее содержание Программы, обеспечивающее полноценное развитие личности детей.

Содержательный раздел Программы должен включать:

- а) описание образовательной деятельности в соответствии с направлениями развития ребенка, представленными в пяти образовательных областях, с учетом используемых вариативных примерных основных образовательных программ дошкольного образования и методических пособий, обеспечивающих реализацию данного содержания;
- б) описание вариативных форм, способов, методов и средств реализации Программы с учетом возрастных и индивидуальных особенностей воспитанников, специфики их образовательных потребностей и интересов;
- в) описание образовательной деятельности по профессиональной коррекции нарушений развития детей в случае, если эта работа предусмотрена Программой.



В содержательном разделе Программы должны быть представлены:

- а) особенности образовательной деятельности разных видов и культурных практик;
- б) способы и направления поддержки детской инициативы;
- в) особенности взаимодействия педагогического коллектива с семьями воспитанников;
- г) иные характеристики содержания Программы, наиболее существенные с точки зрения авторов Программы.



Часть Программы, формируемая участниками образовательных отношений, может включать различные направления, выбранные участниками образовательных отношений из числа парциальных и иных программ и/или созданных ими самостоятельно.

Данная часть Программы должна учитывать образовательные потребности, интересы и мотивы детей, членов их семей и педагогов и, в частности, может быть ориентирована на:

- специфику национальных, социокультурных и иных условий, в которых осуществляется образовательная деятельность;
- выбор тех парциальных образовательных программ и форм организации работы с детьми, которые в наибольшей степени соответствуют потребностям и интересам детей, а также возможностям педагогического коллектива;
- сложившиеся традиции Организации или Группы.



Содержание коррекционной работы и/или инклюзивного образования включается в Программу, если планируется ее освоение детьми с ограниченными возможностями здоровья.

Данный раздел должен содержать специальные условия для получения образования детьми с ограниченными возможностями здоровья, в том числе механизмы адаптации Программы для указанных детей, использование специальных образовательных программ и методов, специальных методических пособий и дидактических материалов, проведение групповых и индивидуальных коррекционных занятий и осуществления квалифицированной коррекции нарушений их развития.



Коррекционная работа и/или инклюзивное образование должны быть направлены на:

- 1) обеспечение коррекции нарушений развития различных категорий детей с ограниченными возможностями здоровья, оказание им квалифицированной помощи в освоении Программы;
- 2) освоение детьми с ограниченными возможностями здоровья Программы, их разностороннее развитие с учетом возрастных и индивидуальных особенностей и особых образовательных потребностей, социальной адаптации.



Коррекционная работа и/или инклюзивное образование детей с ограниченными возможностями здоровья, осваивающих Программу в Группах комбинированной и компенсирующей направленности (в том числе и для детей со сложными (комплексными) нарушениями), должны учитывать особенности развития и специфические образовательные потребности каждой категории детей.

В случае организации инклюзивного образования по основаниям, не связанным с ограниченными возможностями здоровья детей, выделение данного раздела не является обязательным; в случае же его выделения содержание данного раздела определяется Организацией самостоятельно.

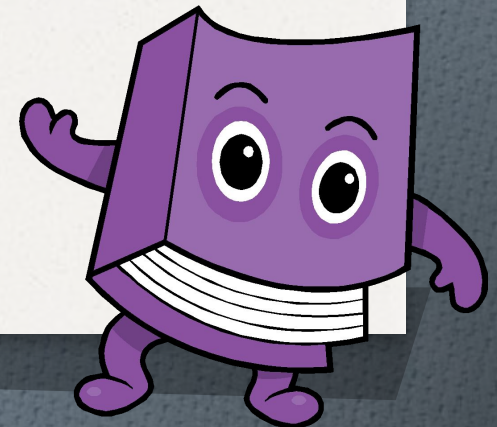


Организационный раздел должен содержать описание материально-технического обеспечения Программы, обеспеченности методическими материалами и средствами обучения и воспитания, включать распорядок и /или режим дня, а также особенности традиционных событий, праздников, мероприятий; особенности организации развивающей предметно-пространственной среды.



В случае если обязательная часть Программы соответствует примерной программе, она оформляется в виде ссылки на соответствующую примерную программу. Обязательная часть должна быть представлена развернуто в соответствии с пунктом 2.11 Стандарта, в случае если она не соответствует одной из примерных программ.

Часть Программы, формируемая участниками образовательных отношений, может быть представлена в виде ссылок на соответствующую методическую литературу, позволяющую ознакомиться с содержанием выбранных участниками образовательных отношений парциальных программ, методик, форм организации образовательной работы.

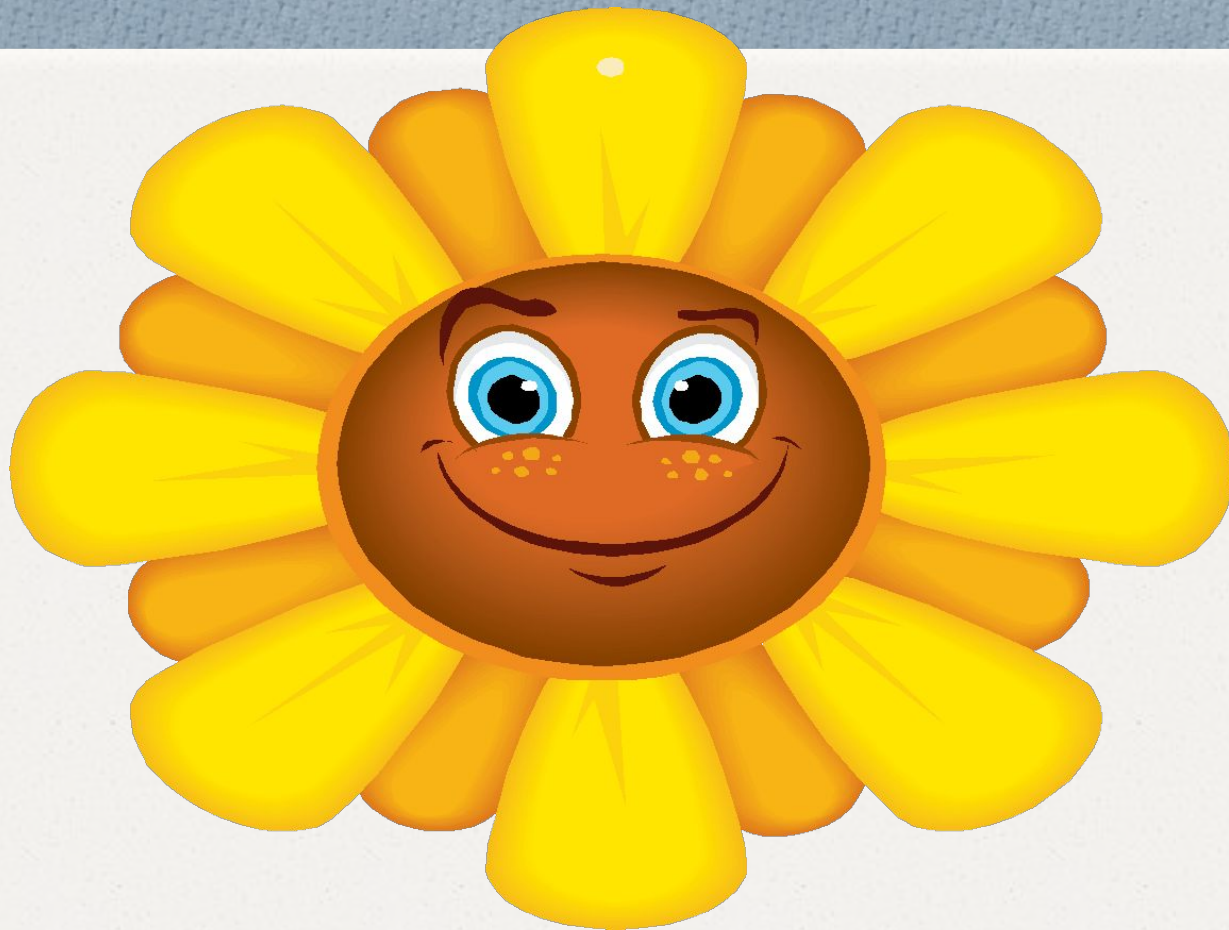


Дополнительным разделом Программы является текст ее краткой презентации. **Краткая презентация** Программы должна быть ориентирована на родителей (законных представителей) детей и доступна для ознакомления.

В краткой презентации Программы должны быть указаны:

- возрастные и иные категории детей, на которых ориентирована Программа Организации, в том числе категории детей с ограниченными возможностями здоровья, если Программа предусматривает особенности ее реализации для этой категории детей;
- используемые Примерные программы;
- характеристика взаимодействия педагогического коллектива с семьями детей.





Спасибо за внимание