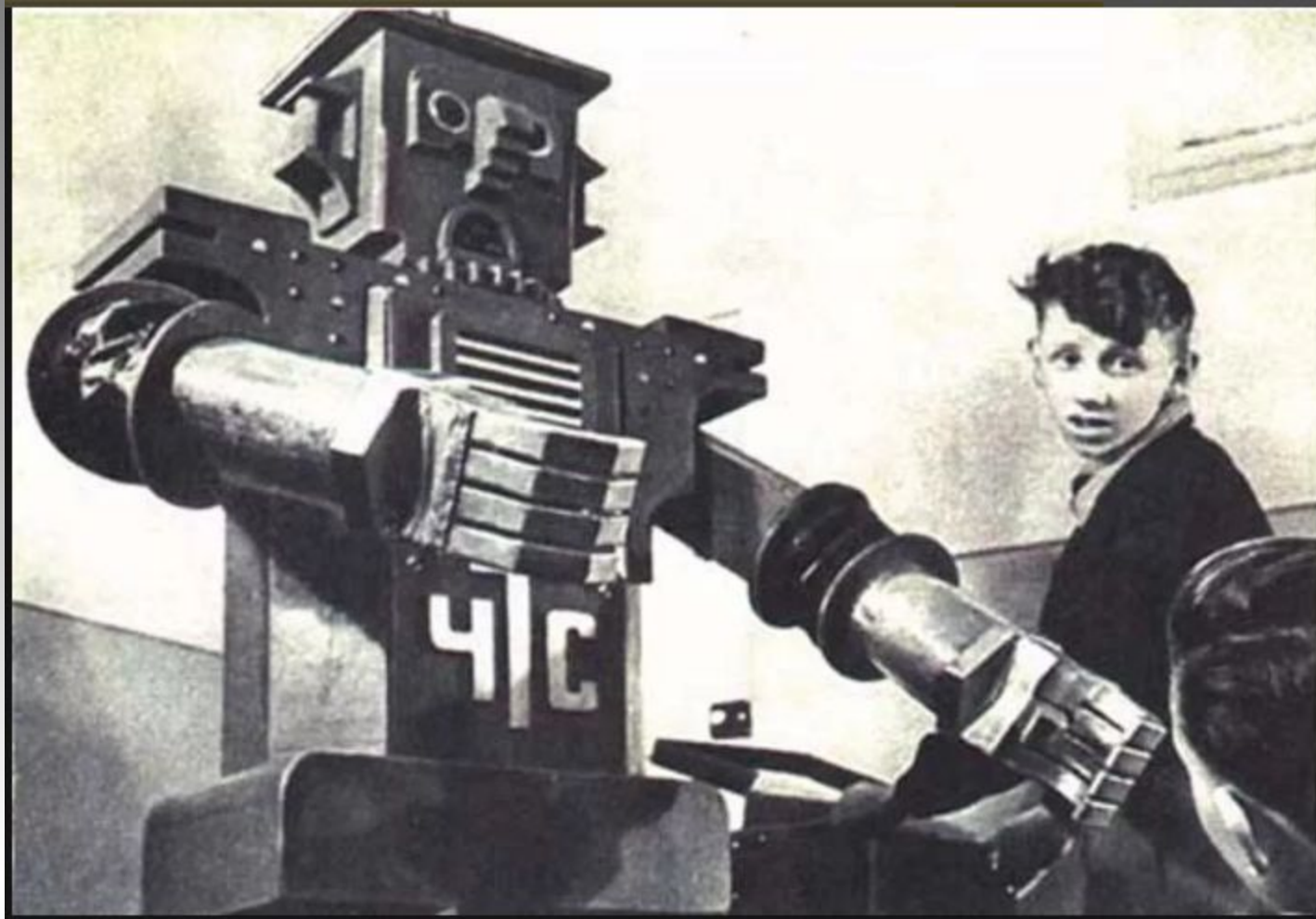


Роботы

Занятие №1 «Вводное занятие.
Основы работы с Технолаб»



А вот в 1937 году робот, похожий на человека и умеющий делать одно действие - поднимать руку, считался достаточно значимым событием, чтобы показать его на Всемирной выставке в Париже. Так и вошел в историю робот, созданный...15-летним подростком, Вадимом Мацкевичем. Он назвал его В2М, т.к. в его инициалах две буквы В и одна М.





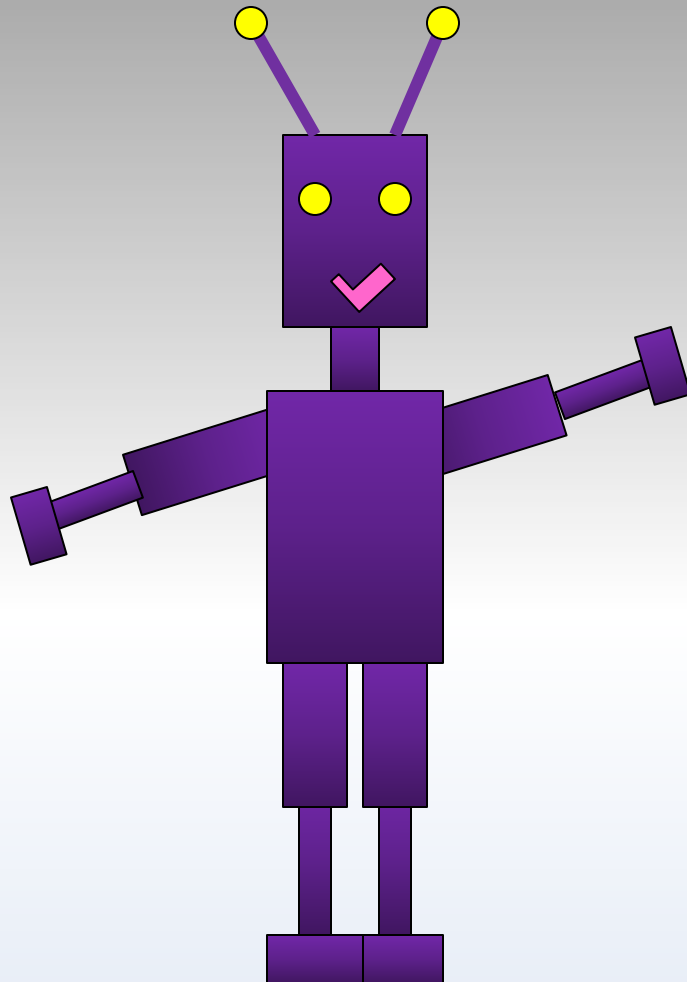
Робот SWAT используется в качестве защитного щита для офицеров.

Фотография была сделана во время презентации робототехники для средств массовой информации в городе Сэнфорд, штат Мэн, 18 апреля 2013 года.

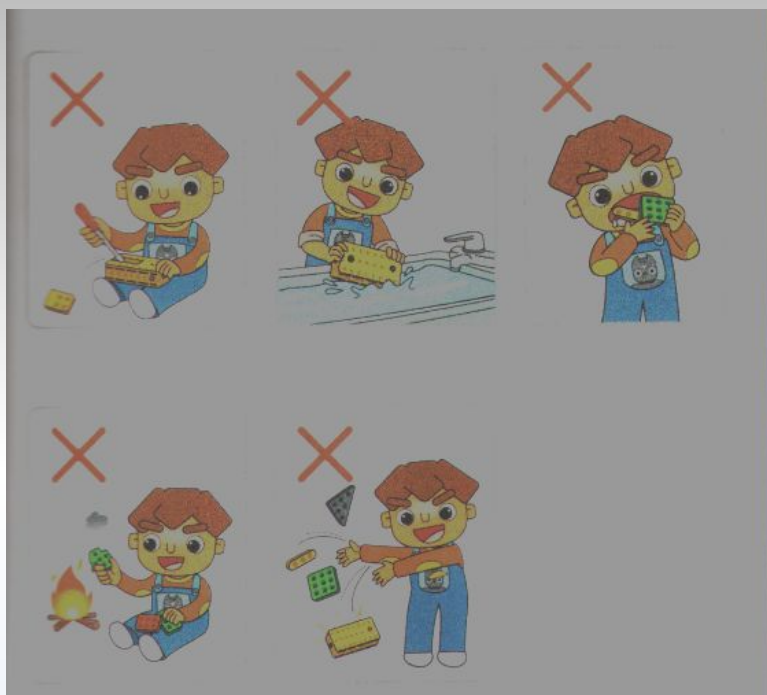
Представитель компании Howe & Howe Technologies, Waterboro, говорит, что их устройство способно помочь в работе спецназа и других служб безопасности.

(AP Photo / Роберт Букат)

Физкультминутка «Робот»



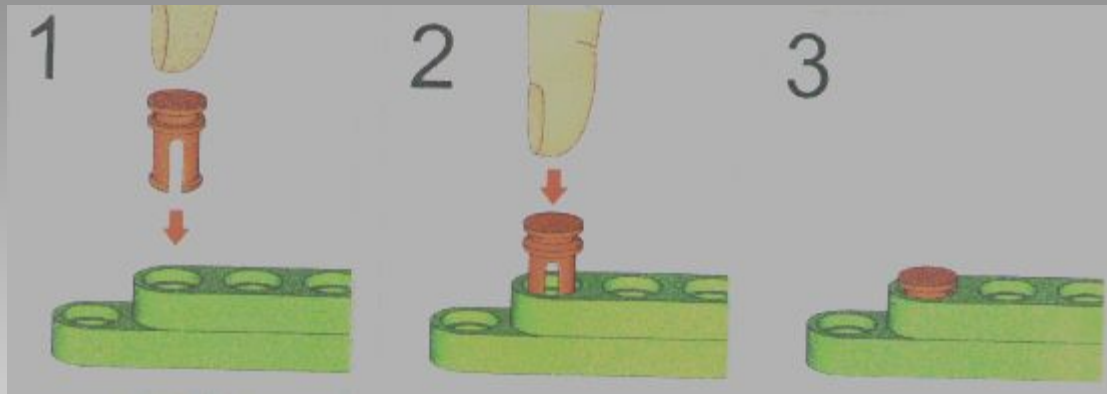
Правила техники безопасности при работе с конструктором Технола



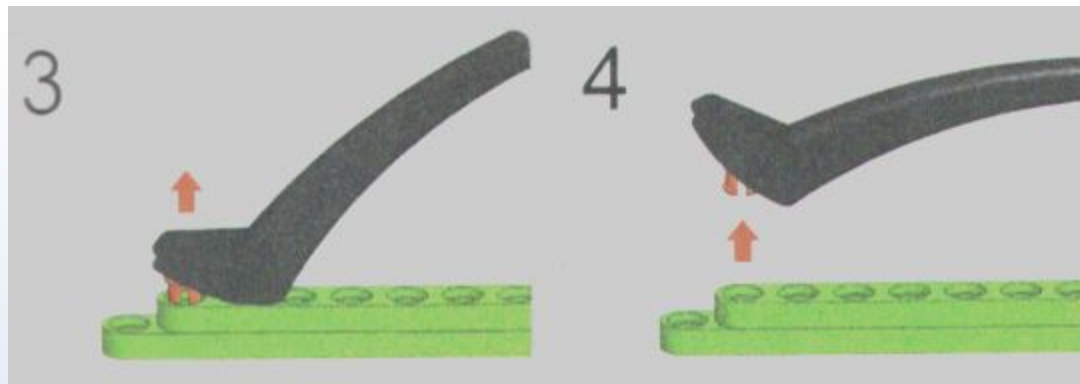
Запрещается:

- Вскрывать самостоятельно батарейный блок.
- Помещать блок ЦМ-15 в воду.
- Брать детали в рот.
- Бросать детали в огонь.
- Бросать детали (особенно ЦМ-15, при сильном ударе может сломаться!)

ПРАВИЛА СОЕДИНЕНИЯ ДЕТАЛЕЙ



ДЕМОНТАЖ КОНСТРУКЦИИ ПРИ ИСПОЛЬЗОВАНИИ РАЗДЕЛИТЕЛЯ



Наименования основных деталей конструктора ТЕХНОЛ

Элементы конструктора

Изображение	Количество, шт.	Наименование
	130	заклепка с ребром
	90	заклепка белая
	90	заклепка синяя
	125	заклепка черная
	70	заклепка оранжевая
	115	заклепка салатовая
	50	заклепка белая
	20	втулка белая
	25	уголок 2x2 черная
	60	пластина 2x4 с дополнительным креплением желтая
	10	пластина 2x4 с дополнительным креплением желтая

	10	уголок 2x2 черный
	10	уголок 2x2 белый
	10	пластина с боковым креплением белая
	20	шина малая
	10	шина большая
	10	колесо малое с осью
	20	колесо малое без оси

	6	пластина 9x5 черная
	6	пластина 12x5 синяя
	10	разделитель
	5	батареяный блок с мотором ЦМ-15

Рефлексия

