

РОДИТЕЛИ И ДЕТИ- ТАКИ РАЗНЫЕ!



Какое чувство в нашей жизни является самым важным, самым необходимым?



- Что вы ждали, и требовали ли от своего ребенка что-нибудь, когда он родился?
- А сейчас он подросток, изменилось ли ваше отношение к нему и почему?
- Что сейчас вы ждете от своего ребенка, что требуете?
- Всегда ли вы принимаете своего ребенка таким, какой он есть?
- Как вы думаете, ваши дети должны быть такими же, как вы?
- К чему может привести родительская любовь и желание вырастить из ребенка воспитанного и культурного человека, и какими способами вы это делаете?

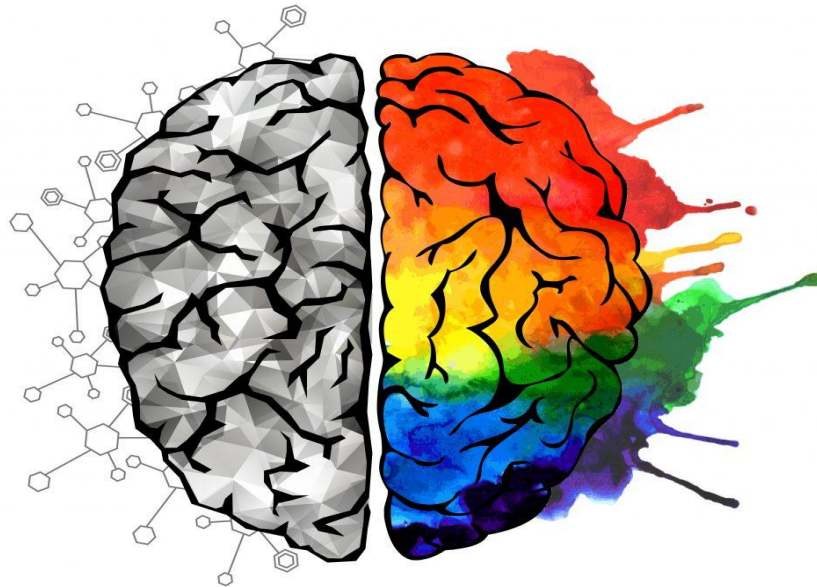


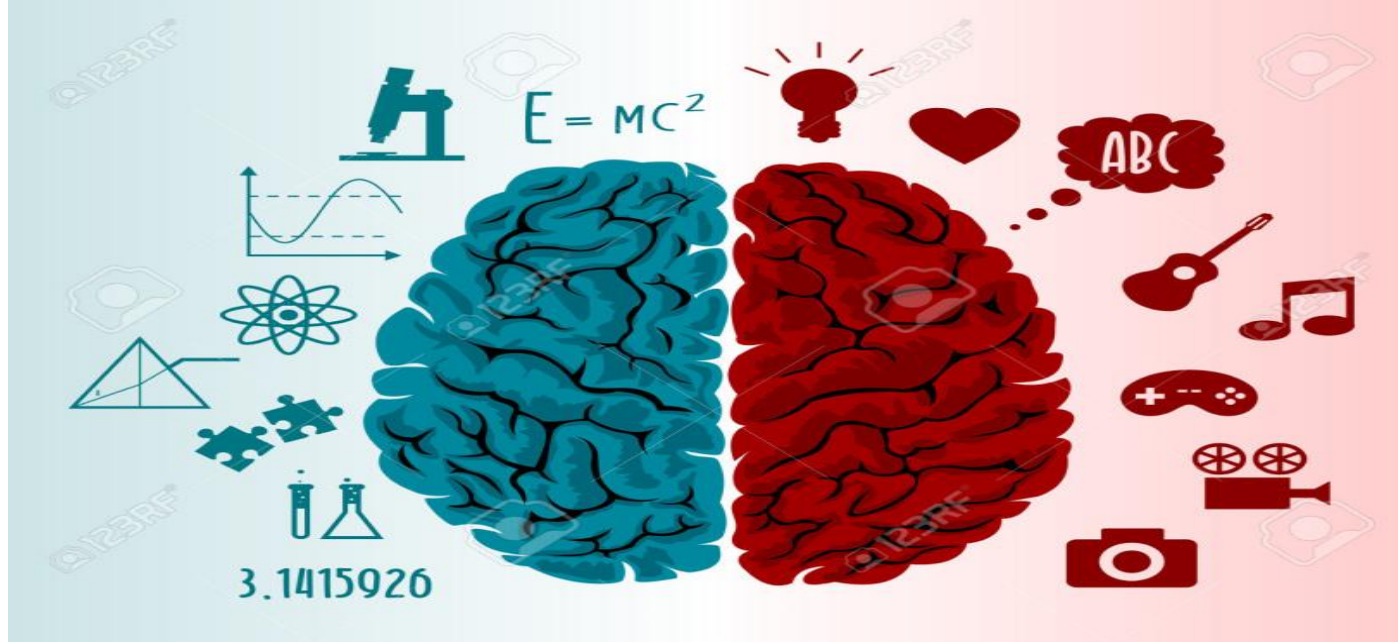
ПОЧЕМУ-ТО НАМ ТРУДНЕЕ ВСЕГО ПОНЯТЬ И ПРИНЯТЬ В СОБСТВЕННЫХ ДЕТЯХ, ИМЕННО ТО, ЧТО ХУЖЕ ВСЕГО ПОДДАЕТСЯ ИЗМЕНЕНИЮ?



ПОЧЕМУ РОДИТЕЛИ И ДЕТИ- ТАКИЕ РАЗНЫЕ?

- Многие причины психологических и поведенческих различий между людьми связаны с тем, какое полушарие мозга является у человека ведущим.





- Левое полушарие — «аналитическое».
- Левое полушарие помогает нам говорить и понимать речь, считать и разбираться в схемах и картах.
- Правое полушарие - интуитивно-образное.
- Благодаря правому, «творческому», полушарию мы способны рисовать, сочинять и слушать музыку, испытывать озарения и творческие порывы.

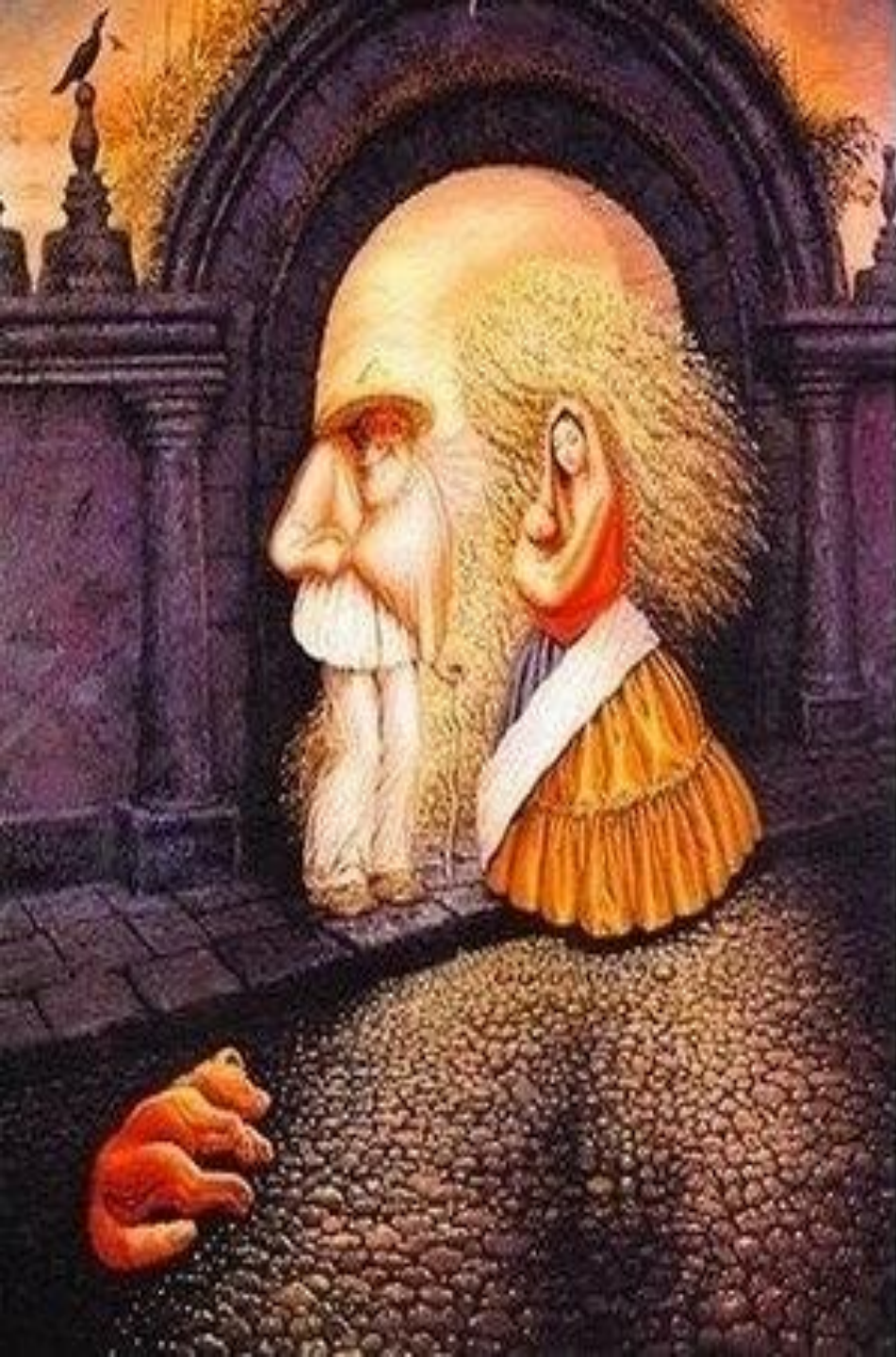


ТЕСТ

Что вы видите
на картинке?

1. Месяц
2. Белое лицо
3. Чёрное лицо





ТЕСТ

Что вы видите на картинке?

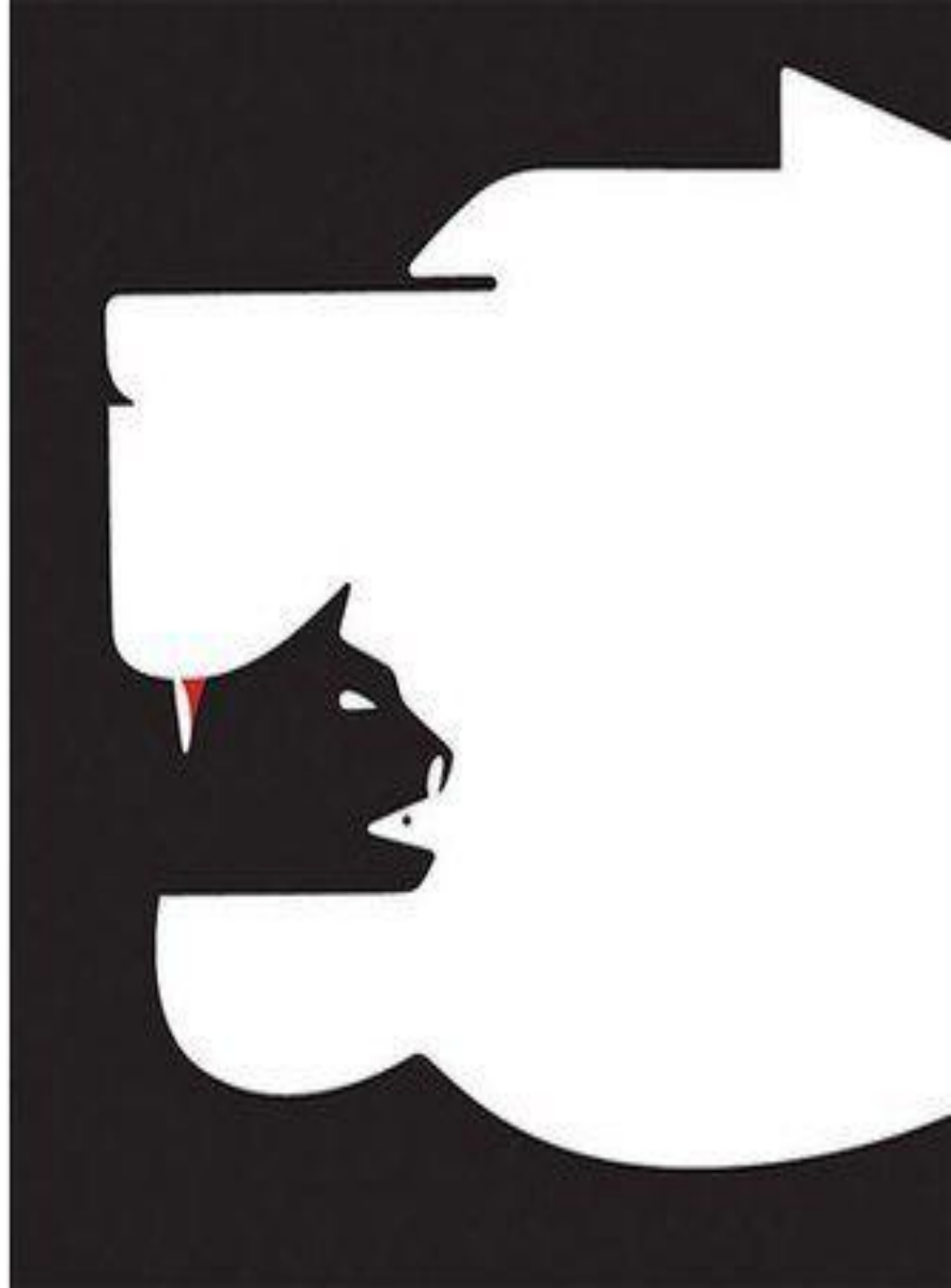
- Старик
- Женщина с младенцем
- Собака
- Лицо



ТЕСТ

Что вы видите
на картинке?

1. Собака
2. Кошка
3. Мышка



ТЕСТ

Что вы видите
на картинке?

1. Желтое лицо
2. Женщина
3. Лампочка



Тест

Что первым вы увидели на картинке?

- Лицо
- Ребенок
- Люди
- Книжки



КАКОЙ КАНАЛ ВОСПРИЯТИЯ И ВЫРАЖЕНИЯ ЯВЛЯЕТСЯ
ДЛЯ МАЛЫША ДОМИНИРУЮЩИМ?



БЕРЕГИТЕ СВОИХ ДЕТЕЙ

