


Роль педагога
в формировании
предпосылок
коммуникативной
компетентности детей
дошкольного возраста

**Кушу
Анжела Нальбиевна**

г. Адыгейск



Язык есть удивительнейшее и совершеннейшее творение народной культуры. Родной язык, его беспрепятственное и всестороннее развитие должны быть поставлены в основу воспитания; к его народному духу, к его поэзии ребёнок должен приобщаться с первых годов жизни.

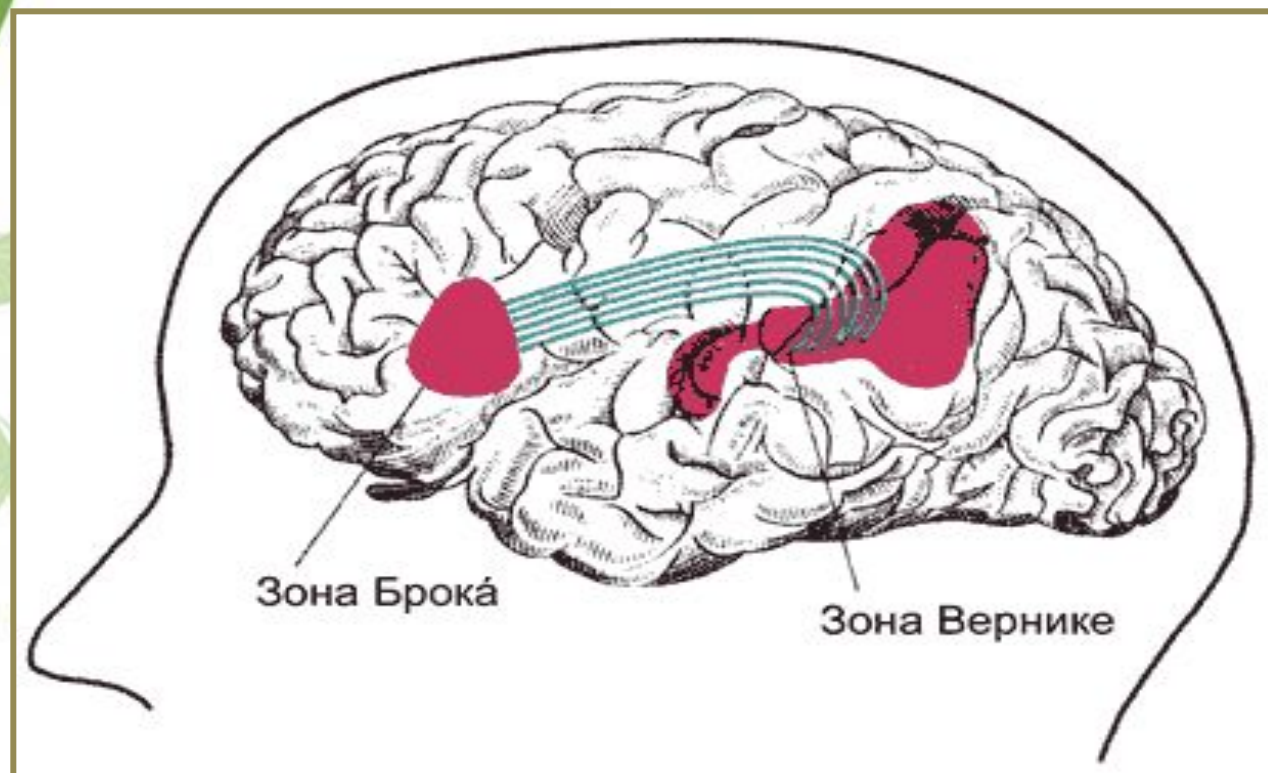
Язык – это главнейший фактор социального общения людей, он является цементом, склеивающим все проявления человеческой жизни в одно целое.



Основные закономерности развития речи

- **Голосовые реакции (до 1,5 -2 месяцев);**
- **Гуление (2-6 месяцев);**
- **Лепет (6-8 месяцев);**
- **Первые слова (8-9 месяцев);**
- **Фраза (три года)**
- **Заканчивается формирование правильного произношения всех звуков русского языка к 5 годам; единичные ошибки – до 6 лет)**
- **Накопление словарного запаса (к концу раннего возраста – 1000-1200 слов; к концу дошкольного возраста – до 3000 – 4000 слов).**

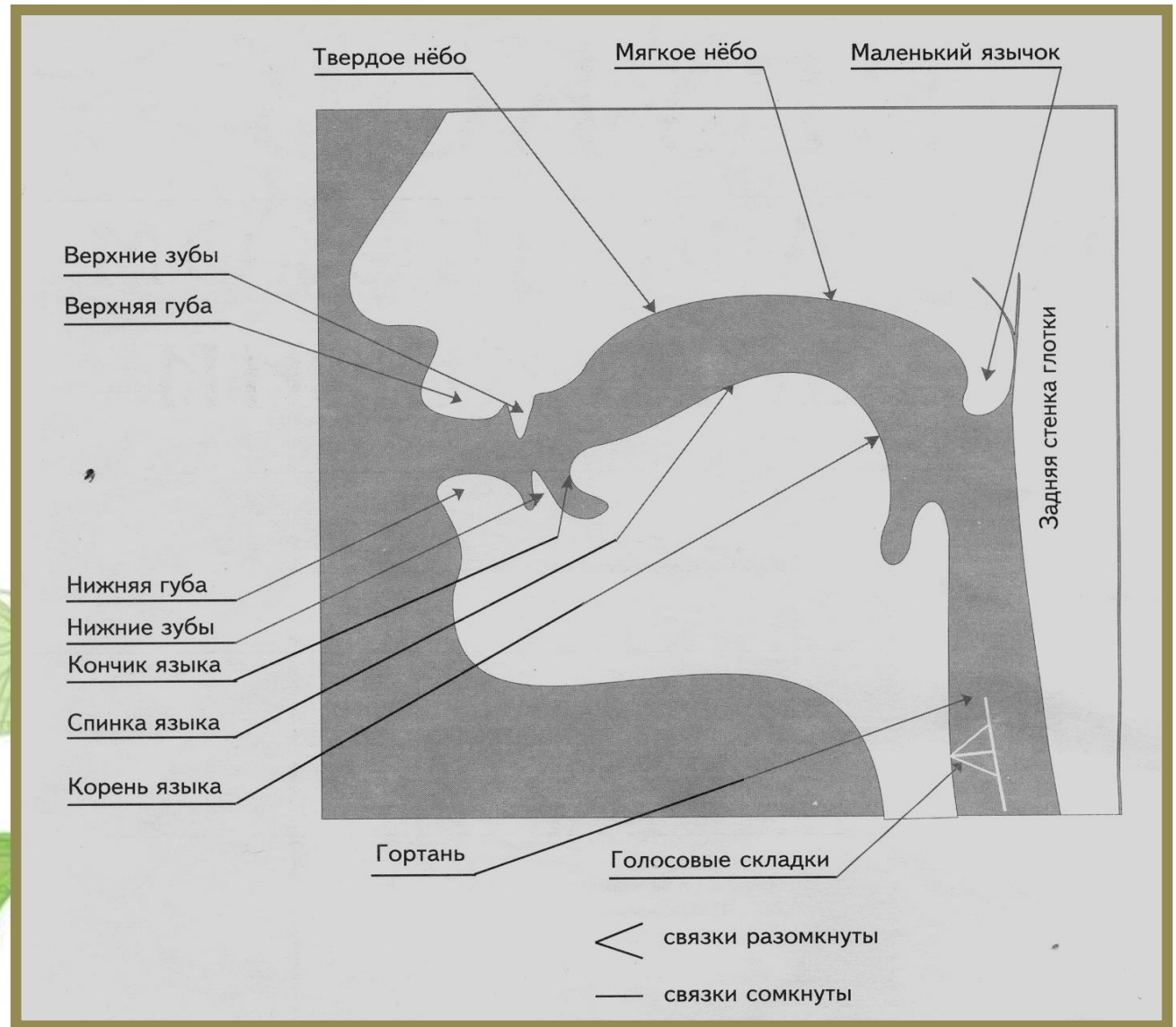
Центральный отдел речевого аппарата



Зона Брока – активная экспрессивная речь)

Зона Вернике - пассивная (импрессивная речь)

Периферический отдел речевого аппарата



Основные направления развития речи

Лексика

Связная
речь

Грамота

ЗКР

речевое дыхание
фонематический слух
звукопроизношение
просодика
орфоэпия

Грамматика

синтаксис
морфология
словообразование

Основные направления развития речи

Коммуникативная
компетентность

Лексика

Связная
речь

Грамота

ЗКР

речевое дыхание
фонематический слух
звукопроизношение
просодика
орфоэпия

Грамматика

синтаксис
морфология
словообразование



Коммуникативная компетентность – это ...

- умение слушать и понимать чувства другого человека;
- умение вести диалог;
- понимать настроение собеседника.







***Спасибо за
внимание!***

