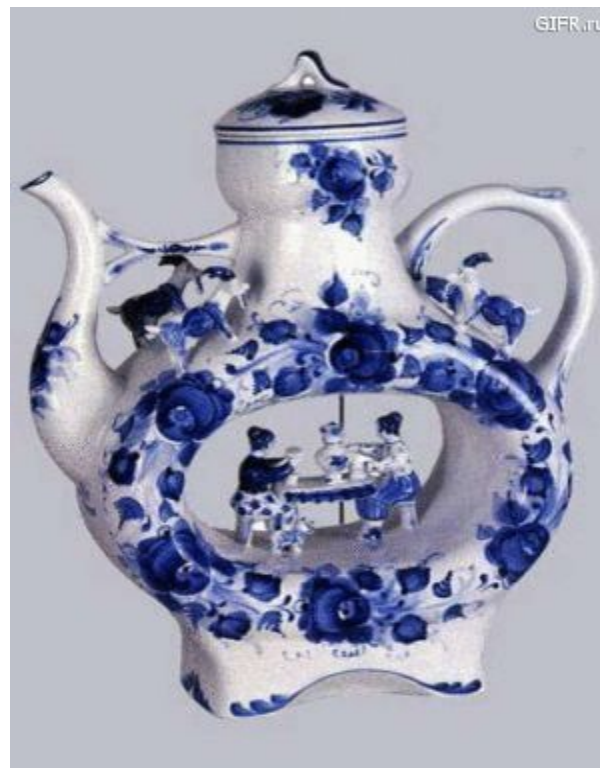


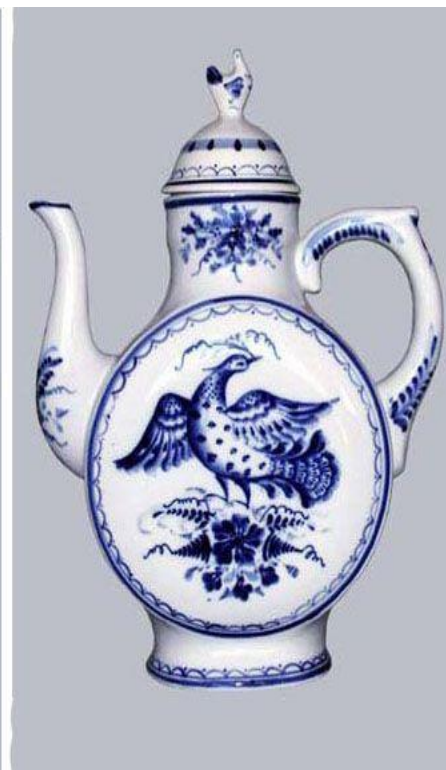
«РОСПИСЬ ПОСУДЫ НА РУСИ»

Презентацию подготовила
учительница начальных классов
МБОУ СОШ с.Калтыманово
Иглинского района Республики Башкортостан
Бейда Оксана Викторовна

ГЖЕЛЬ



**ГЖЕЛЬ - СТАРИННОЕ СЕЛО НА БЕРЕГУ РЕКИ ГЖЕЛКИ,
РАСПОЛОЖЕННОЕ В РАМЕНСКОМ РАЙОНЕ МОСКОВСКОЙ
ОБЛАСТИ, 60 КМ ОТ МОСКВЫ.**



**ГЖЕЛЬ - НАЗВАНИЕ НАРОДНОГО «СИНЕ-БЕЛОГО»
ПРОМЫСЛА, КЕРАМИЧЕСКИЙ ЦЕНТР РОССИИ**



**СИНЕГЛАЗАЯ ПОСУДА -
ВАЗЫ, ЧАЙНИКИ И БЛЮДА-
ЯРКО СВЕТИТСЯ ОТТУДА,
КАК РОДНЫЕ НЕБЕСА.**



ХОХЛОМА



В ГОРОДЕ СЕМЕНОВ, КОТОРЫЙ РАСПОЛОЖЕН В НИЖЕГОРОДСКОМ КРАЕ, ИЗДРЕВЛЕ УКРАШАЛИ РОСПИСЬЮ ДЕРЕВЯННУЮ ПОСУДУ.



**ТЕХНОЛОГИЯ РОСПИСИ ЗОЛОТЫМИ КРАСКАМИ
ПОЯВИЛАСЬ ЕЩЕ В 17 ВЕКЕ, И С ТЕХ НА ЗОЛОТОМ
ФОНЕ ЖИВУТ ДИКОВИННЫЕ ЦВЕТЫ – ЯРКИЕ АЛЫЕ И
ЗАДУМЧИВЫЕ ЧЕРНЫЕ.**



**... У КРАСЫ ТОЧЁНОЙ - САРАФАН ПАРЧОВЫЙ
ПО ВОЛНАМ УЗОРОВ ЯХОНТЫ ГОРЯТ.
ЧТО ЗА ЧАРОДЕИ ХОХЛОМУ ОДЕЛИ
В ЭТОТ НЕСКАЗАННЫЙ ПРАЗДНИЧНЫЙ НАРЯД?**



ЖОСТОВО



**НЕДАЛЕКО ОТ МОСКВЫ НАХОДИТСЯ СЕЛО ЖОСТОВО. А
ЗНАМЕНИТО ОНО ТЕМ, ЧТО НИКТО ЛУЧШЕ МЕСТНЫХ
УМЕЛЬЦЕВ НЕ МОЖЕТ РИСОВАТЬ ЦВЕТЫ, ФРУКТЫ И
ЯГОДЫ НА ЖЕЛЕЗНЫХ ПОДНОСАХ.**



**КРАСНО-АЛЫЕ БУТОНЫ
В ИЗУМРУДАХ ЛИСТЬЕВ ТОНУТ.
НЕЗАБУДКИ И ПИОНЫ
ОБРАМЛЯЮТ РОЗЫ ОМУТ.**



**ЕСТЬ НА ЖОСТОВСКОМ ПОДНОСЕ
И БУКЕТ, В НОЧИ ГОРЯЩИЙ,
ПТИЦА-ЖАР, ЧТО ВЕСТЬ ПРИНОСИТ.
ЕСТЬ ПОДНОС, ПЛОДЫ ДАРЯЩИЙ...**



ТУЛЬСКИЕ САМОВАРЫ



**В 1778 ГОДУ НА УЛИЦЕ ШТЫКОВОЙ ГОРОДА ТУЛЫ,
БРАТЬЯМИ ИВАНОМ И НАЗАРОМ ЛИСИЦЫНЫМИ БЫЛ
ИЗГОТОВЛЕН ПЕРВЫЙ САМОВАР.**



БЕЗ САМОВАРА НЕ ОБХОДИЛОСЬ НИ ОДНО СЕМЕЙНОЕ СОБЫТИЕ ИЛИ ПРИЕМ ГОСТЕЙ, В СТОЛИЦЕ ИЛИ В ПРОВИНЦИИ, ПРАКТИЧЕСКИ В КАЖДОЙ СЕМЬЕ СТОЯЛИ «ЧУДО-ВОДОГРЕИ».



СЕВЕРНАЯ ЧЕРНЬ



ПЕРВОЕ УПОМИНАНИЕ О ВЕЛИКОУСТЮГСКОЙ ЧЕРНИ ОТНОСИТСЯ К 1683 ГОДУ. ПОДЛИННОЙ СТОЛИЦЕЙ ЮВЕЛИРНОГО ИСКУССТВА НА СЕВЕРЕ БЫЛ ВЕЛИКИЙ УСТЮГ.



В РАЗНЫХ МУЗЕЯХ НАШЕЙ СТРАНЫ МОЖНО ВСТРЕТИТЬ ОТМЕЧЕННЫЕ ФАБРИЧНОЙ МАРКОЙ «СЕВЕРНАЯ ЧЕРНЬ» ОГРОМНЫЕ ОКЛАДЫ ЕВАНГЕЛИЯ, ЦЕРКОВНЫЕ СОСУДЫ, А ТАКЖЕ ПРЕДМЕТЫ ЛИЧНОГО ОБИХОДА, ТАКИЕ, КАК ТАБАКЕРКИ, КОРОБОЧКИ, КРОШЕЧНЫЕ ФЛАКОНЧИКИ ДЛЯ ДУХОВ.



**КАЖДОЕ ИЗДЕЛИЕ ВЫПОЛНЕНО ТРАДИЦИОННЫМ ДЛЯ
ПРОМЫСЛА РУЧНЫМ СПОСОБОМ С СОБЛЮДЕНИЕМ
СТАРИННОЙ ТЕХНОЛОГИИ «СЕВЕРНОЙ ЧЕРНИ».**



МАТЕРИАЛ И ФОТОГРАФИИ ВЗЯТЫ СО СЛЕДУЮЩИХ САЙТОВ:

<http://www.ya-zemlyak.ru/>

<http://www.severgrad.com/chern.html>

<http://mail.booksite.ru/fulltext/mas/tera/rus/16.htm>

<http://www.cultinfo.ru/decor/material/chern/>

<http://www.sev-chern.ru/?page=shop/index&>

<http://samovars.tula-oblast.ru>

http://www.shtamps.com/catalog/page_11.ht

<http://www.gotula.ru/tula/32.htm>

<http://www.liveinternet.ru>

<http://new.nnov.org/>

<http://www.posezonam.ru>

<http://www.mishbaby.ru/>

<http://www.megabook.ru>

<http://www.tsaritsyno-museum.ru>

<http://www.zhostovo.ru>

<http://www.mishbaby.ru>

<http://art.rin.ru>