

# Рождество христово



*С Рождеством!*

# Возникнове ие Рождества христова

Возникновение праздника Рождества Христова относится к первым годам христианства, видимо, к апостольским временам. В постановлениях апостольских указывается праздновать день Рождества Христова 25 декабря и отмечается значительность этого праздника для Церкви



# Рождение Христа

- Родился Христос в малом вертепе от Девы Марии и положен, повитый пеленами, руками Божией Матери в яслях, как "камень на падение и на восстание многих", повивается пеленами "покрывая небо облаки".





*Рождество Христово - величайший после Пасхи православный праздник. Это праздник прихода Бога в телесном облике в земную жизнь. Младенец родился в полутемном холодном хлеву в пригороде небольшого городка Вифлеема. На место Рождения Христа указывала яркая Вифолеемская звезда, за светом которой следовали три восточных царя (их называют волхвами) Валтасар, Гаспар и Мельхиор. Они принесли в дар Божественному Младенцу золото, ладан и смирну. Ладан - дорогая ароматическая смола особого дерева, которую подносили в знак особого благоговения. Смирной, дорогим благовонным маслом, помазывали умерших.*

## Рождественская звезда.



При совершении проскомидии на литургии ставится "звезда" над положенным на дискос агнцем. "Звезда" эта знаменует собою звезду, ставшую над Богомладенцем, лежащим в яслях. И светильник, вынесенный в Рождественский сочельник и поставленный посреди храма, также знаменует Рождественскую звезду. Думается, звезда занимает такое место в празднике Рождества потому, что является таинственным прообразом Христа, как засвидетельствовано в Апокалипсисе: "Я есть корень и потомок Давида - звезда светлая и утренняя".

Православное Рождество традиционно начинается со дня, который ему предшествует и носит название Рождественский Сочельник.



В сочельник 6 января православные христиане активно готовятся к грядущему празднику.

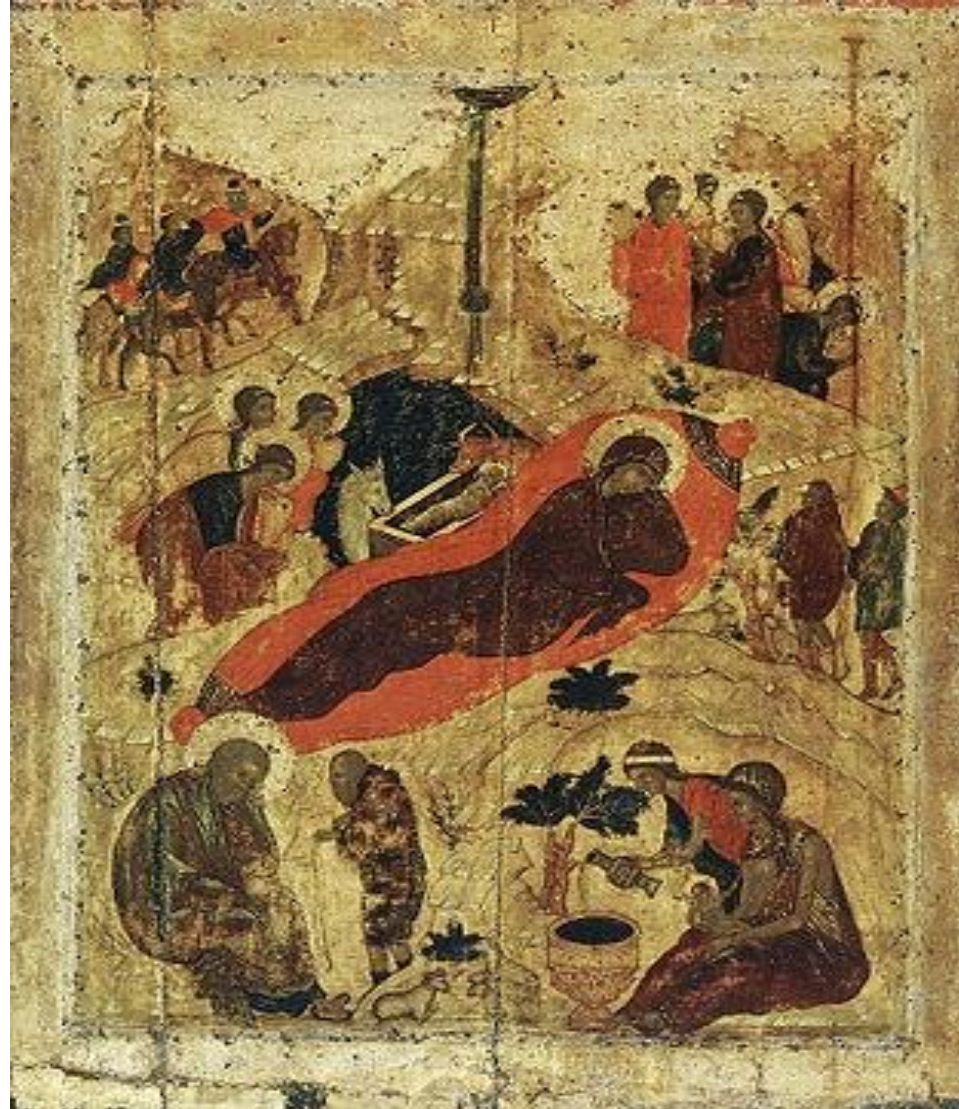
Само Рождество  
Христово для  
православных  
христиан  
наступает 7  
января. По  
строгим давним  
традициям  
верующие  
должны  
отказываться от  
пищи до  
появления в  
небе первой  
звезды



# СОЧИВО

Первая звезда является символом звезды Вифлеемской, и, когда она загорается в ночном праздничном небе, тогда подаётся на стол традиционное блюдо – сочиво.

Сочиво – это постное блюдо, которое готовится из риса или пшеницы с добавлением меда, засахаренных фруктов, изюма и цукатов. Поэтому и название такое у этого дня – **сочельник.**







Презентацию подготовила  
ученица 6 класса «а»  
Коровина  
Анастасия