

**Шахматные фигуры.
Король.**



Шахматы — древнейшая логическая настольная игра со специальными фигурами на 64-клеточной доске.

Название игры берёт начало из персидского языка: шах и мат, что значит король (шах) умер (мат)



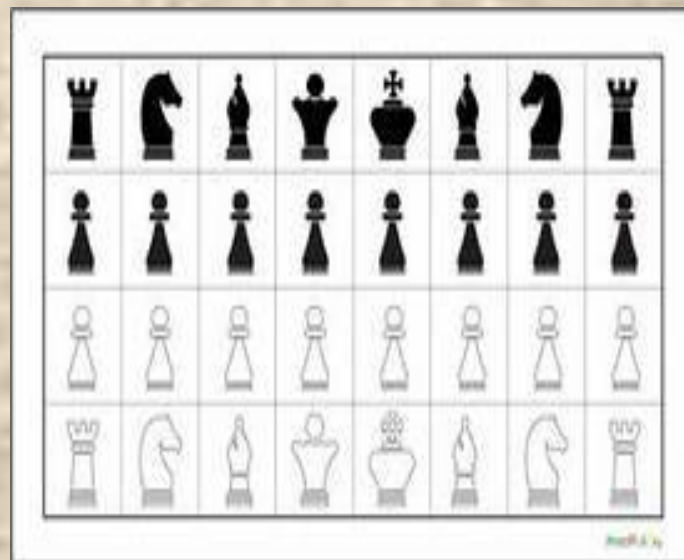


Для игры в шахматы нужно:

Шахматная доска



Шахматные фигуры: белые и черные





Расстановка шахматных фигур на шахматной доске:

Ладья – ставится по углам



Кони – рядом с ладьями





**Место слонов рядом с
конями**



**Ферзи в середине. Ферзь
любит клетку своего
цвета**





**Пешки выставляются вторым рядом
перед другими фигурами**





Отгадайте фигуру

Их на поле всего
два,
Из-за них идет
война.
Одного поймать в
ловушку -
Прекращается игра.

Король





Кто такой шахматный король?



А знаете, какие фигуры самые главные на шахматной доске? Мы, короли! Без любых шахматных фигур можно сыграть настоящую шахматную партию, а без королей нельзя!

Короли - главные фигуры на шахматной доске, но часто они так зазнаются, что забывают о том, что победа зависит от целого шахматного войска.





Как ходит король?

Король любит гладкий, расчищенный путь:

В любую он сторону может шагнуть,

Однако легко ты заметишь, дружок,

Что в силах он сделать не шаг, а шажок.

Всего одно поле — вот шага длина,

Не очень проворен король-старина.

Зато начеку королевская рать —

Должна короля она оберегать.

Ведь если б король беззащитный погиб,

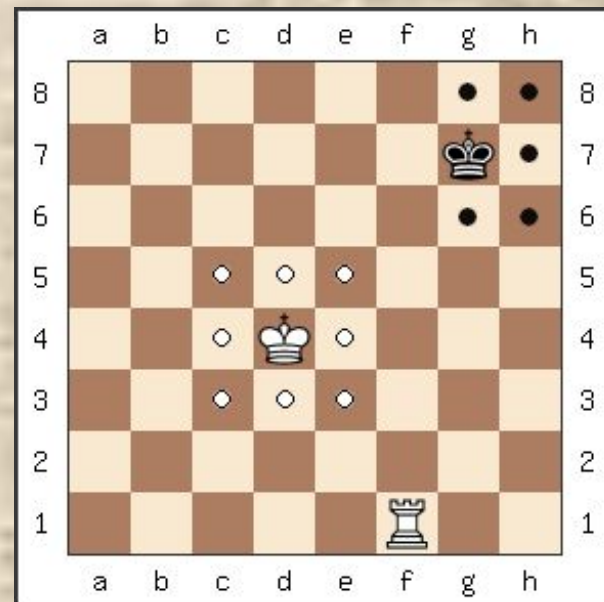
Фигуры войну продолжать не могли б.

Запомни: король всех главней, всех важней,

Нет в шахматном войске важнее вождей!

Король ходит в любую сторону: по вертикали, по горизонтали, по диагонали, однако ходит король только на одну клетку. Исключением является специальный ход – рокировка. Также король не может ходить на то поле, которое атаковано любой из фигур соперника.

Бьёт король также как и ходит.





Сила короля

Король – ключевая фигура в шахматах.

Король- из-за своей особой роли в партии не относится ни к лёгким, ни к тяжёлым фигурам.

Хоть король и главная фигура в шахматах, она не является сильнейшей.





Король в игре

Все королевские единоборства (белого короля с черным) заканчиваются вничью, ведь короли не имеют права атаковать друг друга. **Королей в шахматах не бьют, под бой их ставить нельзя.** Королю можно объявить только шах или мат.





**Игра в шахматы
вырабатывает в человеке
целеустремленность, волю,
выносливость, терпение,
способность к концентрации
внимания, смелость, расчет,
умение быстро и правильно
принимать решения в
меняющейся обстановке**





Спасибо за внимание!

