

# Русский народ: культура, традиции и обычаи

Воспитатель:  
Кузенкова О. В.

г. Калининград,  
2019

Муниципальное дошкольное образовательное  
учреждение центр развития ребенка - детский сад №  
128 г. Калининград









# РУССКАЯ ИЗБА

Русский традиционный дом состоит из двух частей: холодной (сени, клеть, подклеть) и тёплой (там, где находилась печь). Всё в доме было продуманно до мелочей и выверено веками. Дом строился из сосны. А крышу крыли соломой или осиновыми дощечками. Передний конец крыши имел конёк - знак устремления. Только русские сравнивали дом с колесницей, которая должна привести семью к лучшему будущему. Снаружи дома украшались резьбой. До наших времён сохранилась традиция использования наличников. В сенях хозяева хранили различную утварь, а в самом доме чётко выделялся, так называемый «бабий кут». Где хозяйки готовили и рукодельничали.

# РУССКОЕ ГОСТЕПРИИМСТВО

Русское гостеприимство - тоже неотъемлемая часть наших культурных традиций. Гостям также были всегда рады, делились с ними последним куском. Недаром говорили: «Что есть в печи - на стол мечи!» Встречали гостей хлебом, солью. Со словами: «Добро пожаловать!» Гость отламывает маленький кусочек хлеба, макает его в соль и кушает

Дорогих гостей встречаем пышным круглым караваем. Он на блюде расписном с белоснежным рушником! Каравай мы вам подносим, поклонясь, отведать просим!









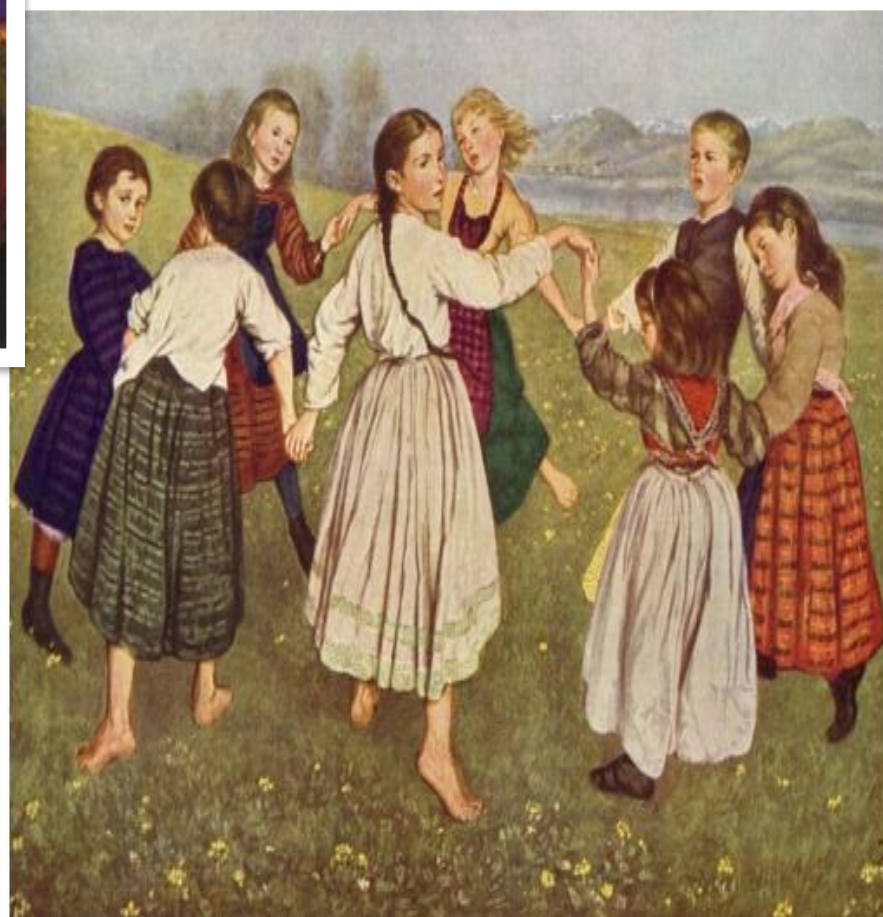




Д. Б.



# ДЕТСКИЕ ЗАБАВЫ



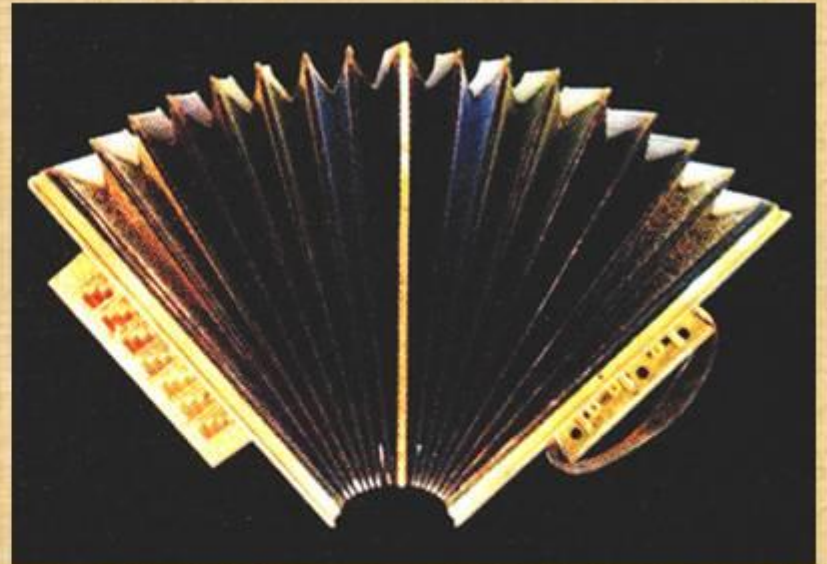


# *Исконно русские инструменты*

Балалайка



Гармонь





# РУССКИЕ НАРОДНЫЕ СКАЗКИ

Лиса и  
Журавль



Зимовье зверей





# Устное Народное Творчество

Устное –  
от «уста – губы,  
рот»



## Отличие пословицы от поговорки

• Пословица –  
самостоятельное  
суждение, содержащее  
законченный вывод.

Поговорка – часть суждения,  
в ней только намёк на вывод.





# СПАСИБО

