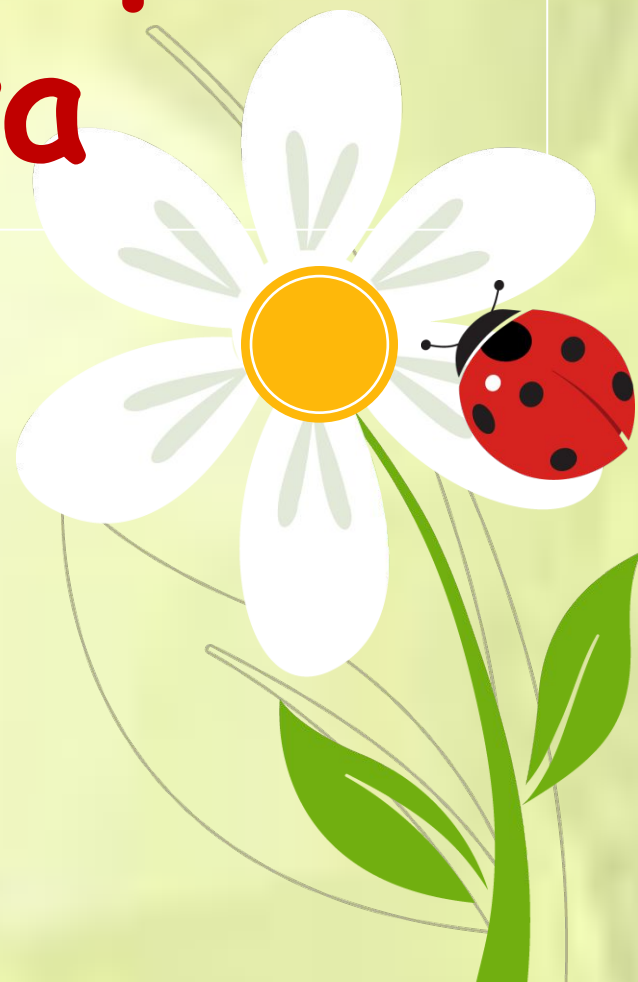
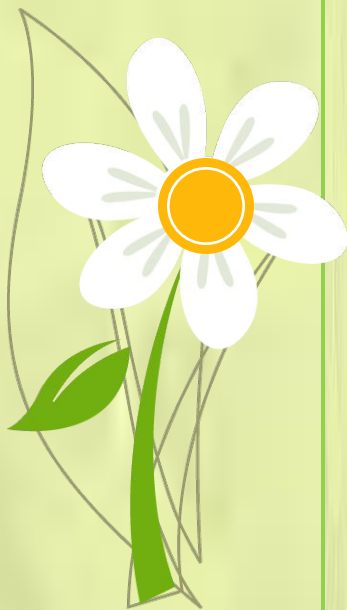




Требования к речи педагога





Культура речи детей
неразрывно связана с
культурой речи
воспитателя и всех
окружающих.



Плодотворно работать
над речью детей может
только воспитатель,
владеющий собственной
речью и постоянно
заботящийся об ее
усовершенствовании.





**Речи
педагога
должны
быть
присущи:**





Грамотность

Следует разбираться в особенностях своей речи, учитывать ее ошибки и погрешности, бороться с ними путем постоянного самоконтроля и совершенствования своего языка



Необходимо учитывать

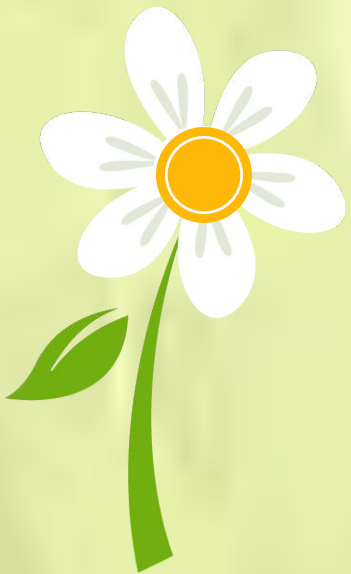
Возраст и жизненный опыт ребенка при
общении с ним.

Чем младше ребенок, тем проще
должна быть синтаксическая структура
обращенной к нему речи: предложения
должны быть короткими простыми.



Точность

Соответствие смыслового содержания речи и информации, которая лежит в ее основе. Особое внимание педагогу следует обратить на семантическую (смысловую) сторону речи, что способствует формированию у детей навыков точности словоупотребления.



Эмоциональность

Дети отзывчивы на эмоциональное поведение взрослых; проявляют эмоциональную чуткость ко всем действиям педагога, особым образом реагируя на его голос, настроение, мимику, жесты.



Выразительность

Особенность речи, захватывающая внимание и создающая атмосферу эмоционального сопереживания. Выразительность речи педагога является мощным орудием воздействия на ребенка. Владение педагогом различными средствами выразительности речи (интонация, темп речи, сила, высота голоса и др.) способствует не только формированию произвольности выразительности речи ребенка, но и более полному осознанию им содержания речи взрослого, формированию умения выражать свое отношение к предмету разговора.



Чистота

Отсутствие в речи элементов, чуждых литературному языку. Устранение нелитературной лексики – одна из задач речевого развития детей дошкольного возраста. Решая данную задачу, принимая во внимание ведущий механизм речевого развития дошкольников (подражание), педагогу необходимо заботиться о чистоте собственной речи: недопустимо использование слов-паразитов, диалектных и жаргонных слов.



ЛОГИЧНОСТЬ

Выражение в смысловых связях компонентов речи и отношений между частями и компонентами мысли.

Педагогу следует учитывать, что именно в дошкольном возрасте закладываются представления о структурных компонентах связного высказывания, формируются навыки использования различных способов внутритекстовой связи.



Богатство



Умение использовать все языковые единицы с целью оптимального выражения информации.

Педагогу следует учитывать, что в дошкольном возрасте формируются основы лексического запаса ребенка, поэтому богатый лексикон самого педагога способствует не только расширению словарного запаса ребенка, но и помогает сформировать у него навыки точности словоупотребления, выразительности и образности речи.



Уместность

В речи единиц, соответствующих ситуации и условиям общения.

Уместность речи педагога предполагает, прежде всего, обладание чувством стиля.

Учет специфики дошкольного возраста нацеливает педагога на формирование у детей культуры речевого поведения (навыков общения, умения пользоваться разнообразными формулами речевого этикета, ориентироваться на ситуацию общения, собеседника и др.).



Регуляция темпа

Ребенок не способен
следить за
содержанием слишком
быстрой речи.
Недопустима и
слишком медленная,
растянутая речь



Регуляция силы голоса



говорить настолько громко
или тихо, насколько этого
требуют условия момента
или содержания речи

Голос воспитателя

должен быть выразительным,
звучным, энергичным,
привлекать внимание, но не
раздражать, звать к действию, а
не убаюкивать.

Предлагайте слуху
детей лишь
совершенные
образцы речи!!!



К вышеперечисленным
требованиям необходимо отнести
правильное использование
педагогом невербальных средств
общения, его умение не только
говорить с ребенком, но и
слышать его!!!





**Спасибо
за
внимание!**

