

ГОСУДАРСТВЕННОЕ БЮДЖЕТНОЕ ДОШКОЛЬНОЕ ОБРАЗОВАТЕЛЬНОЕ УЧРЕЖДЕНИЕ Д/С № 11  
ОБЩЕРАЗВИВАЮЩЕГО ВИДА С ПРИОРИТЕТНЫМ ОСУЩЕСТВЛЕНИЕМ ДЕЯТЕЛЬНОСТИ  
ПО ФИЗИЧЕСКОМУ РАЗВИТИЮ ДЕТЕЙ  
ПЕТРОДВОРЦОВОГО РАЙОНА  
САНКТ-ПЕТЕРБУРГА

# В голубом царстве Гжели



Составил:  
воспитатель ГБДОУ ДС № 11  
**Косихина Людмила Васильевна**

Санкт-Петербург  
Петергоф  
2015



Гжельские мастера изготавливают из глины  
фигурки людей и животных....



посуду....









Первоначально гжельские мастера в своей работе использовали желтые, зеленые и голубые краски.



Сказочный городок Гжель  
расположился недалеко от Москвы.





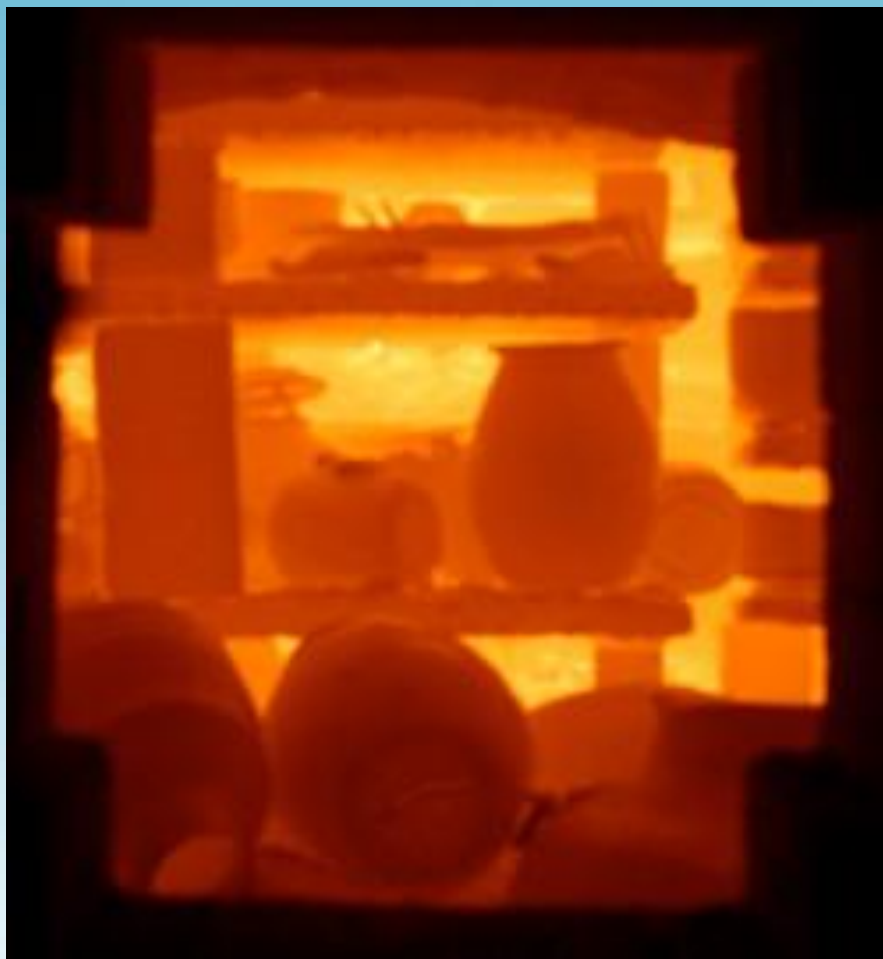
Удивительной белизны глину для изготовления посуды добывали в окрестностях городка Гжель. На сегодняшний день запасы этой глины исчерпаны, и мастера вынуждены закупать ее за границей.



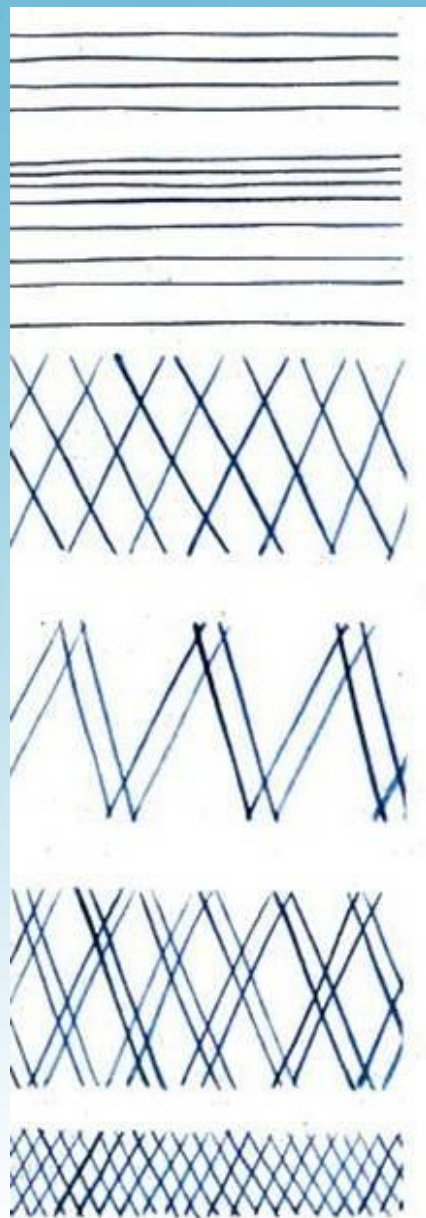
Дело мастера боится.



Мастерица за работой.



Расписанную посуду обжигают в печи. Именно здесь она приобретает удивительную белизну, а рисунок – небесно – голубой цвет.



Элементы  
гжельской росписи.

