

# *Тема урока: «Влияние алкоголя и курения на органы пищеварения»*

- Цель урока ?

## *Цель урока:*

Систематизировать и обобщить знания обучающихся о вреде алкоголя и курения на органы пищеварения

## *Задачи:*

1. Закрепить умение обучающихся объяснять отрицательное воздействие алкоголя и курения на органы пищеварения.
2. Формировать убежденность в ценности здорового образа жизни.
3. Продолжить формирование бережного отношения к своему здоровью.

## *План:*

- 1. Определение: курение табака, пассивное курение*
- 2. Состав табачного дыма.*
- 3. Определение: алкоголь*
- 4. Определение: пищеварение*
- 5. Схема пищеварительного аппарата*
- 6. Действие алкоголя и курения на органы пищеварения.*

Определение: курение табака	Определение: пассивное курение	Состав табачного дыма	Определение: алкоголь	Определение: пищеварение

Что такое курение  
табака?

**Определение: Курение табака  
(НИКОТИНИЗМ) -**

*это вредная привычка,  
заключающаяся во вдыхании  
дыма тлеющего табака.*

**Что такое  
пассивное  
курение?**



**Определение: Пассивное курение**

*это вдыхание задымленного  
табачного воздуха.*



**Что входит в состав  
табачного дыма?**

# Состав табачного дыма:

- Никотин
- Угарный газ
- Пиридиновые основания
- Синильную кислоту
- Сероводород
- Углекислота
- Аммиак
- Эфирные масла
- Табачный деготь



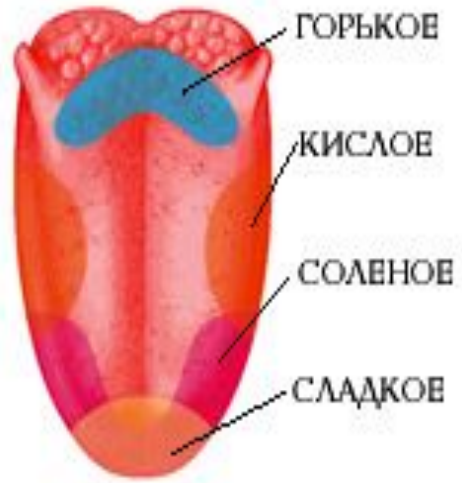
**Что такое алкоголь?**

# Определение: Алкоголь

*это внутриклеточный яд,  
разрушающе действующий на  
все системы и органы  
человека.*

1. Вдыхание дыма тлеющего табака убивает вкусовые рецепторы и вкусовые ощущения повара меняются

ВКУСОВЫЕ ЗОНЫ ЯЗЫКА

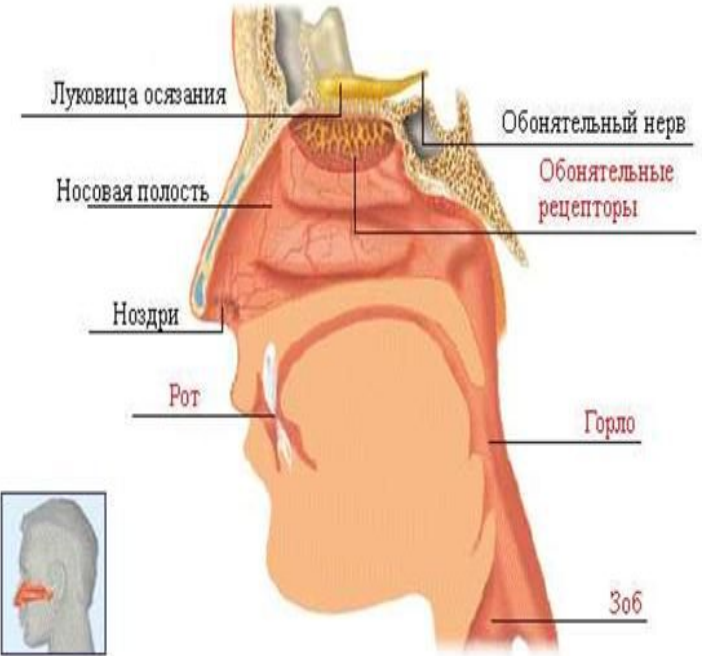


**обоняние или как мы чувствуем запах**

Запахи улавливаются рецепторами обоняния, которые расположены в верхней части носовой полости. После улавливания запаха, рецепторы посылают в мозг нервный

импульс. Мозг может различать около 10,000 различных запахов. После этого рецепторы приходят в нормальное состояние, пока не уловят новый запах.

2. При употреблении больших доз алкоголя притупляется обоняние и легкие запахи не улавливаются, это приводит к изменению вкусовых и обонятельных ощущений.



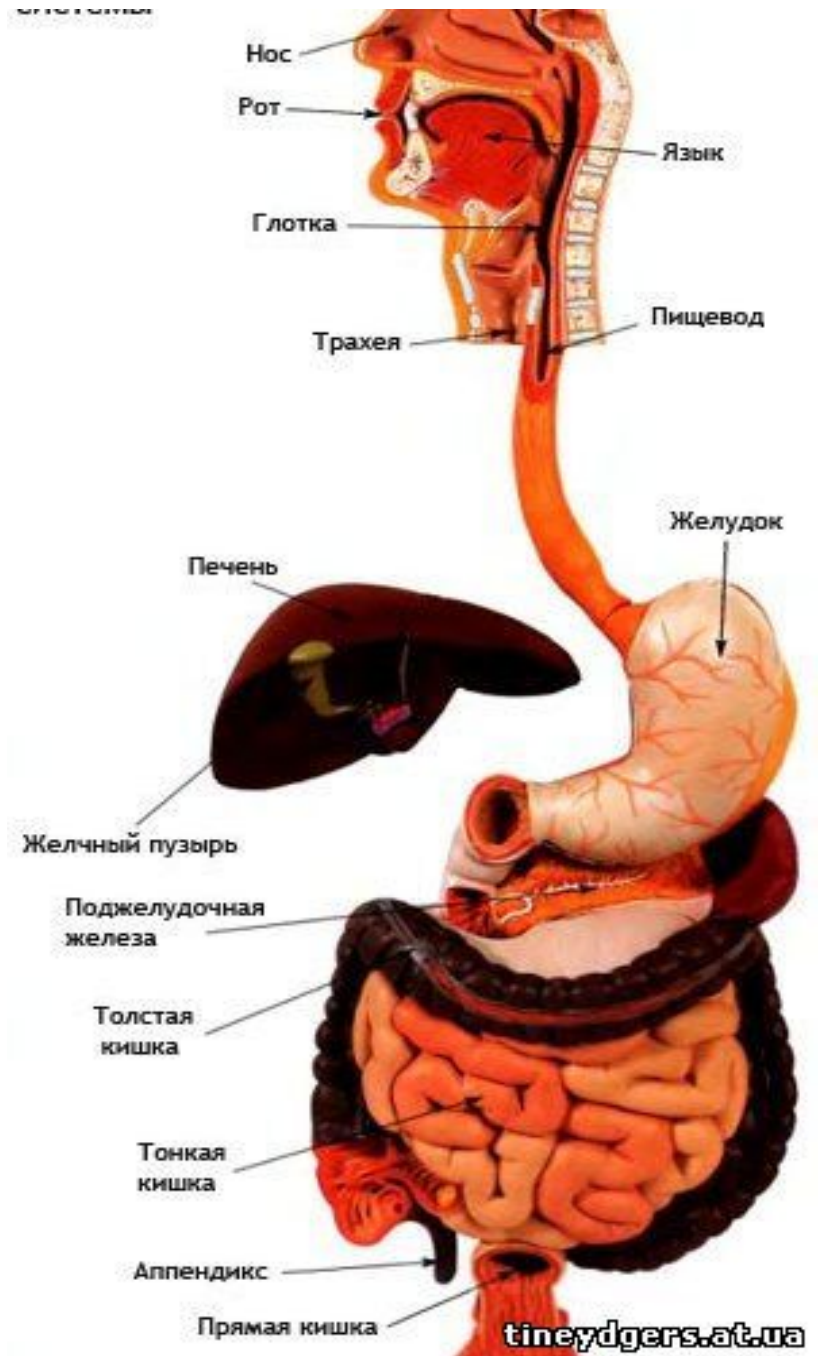
**Что такое пищеварение?**

**Пищеварение** — совокупность процессов, обеспечивающих физическое изменение и химическое расщепление пищевых веществ на простые составные водорастворимые соединения, способные легко всасываться в кровь и участвовать в жизненно важных функциях организма человека.

Определение: курение табака	Определение: пассивное курение	Состав табачного дыма	Определение: алкоголь	Определение: пищеварение
<p><i>это вредная привычка, заключающаяся во вдыхании дыма тлеющего табака.</i></p>	<p><i>это вдыхание задымленного табачного воздуха</i></p>	<p><i>Никотин Угарный газ Пиридиновые основания Синильную кислоту Сероводород Углекислота Аммиак Эфирные масла Табачный деготь</i></p>	<p><i>Внутриклеточный яд, разрушающий на все системы и органы человека</i></p>	<p><i>совокупность процессов, обеспечивающих физическое изменение и химическое расщепление пищевых веществ на простые составные водорастворимые соединения, способные легко всасываться в кровь и участвовать в жизненно важных функциях организма человека</i></p>



# Схема пищеварительного аппарата





Воспаление оболочки толстого кишечника. Рак толстого кишечника.

Воспаление оболочки прямой кишки. Рак прямой кишки

Разрушение зубов (периодонтит)  
Потеря вкусовых ощущений  
Воспаление слизистых оболочек.  
Рак губы  
Рак языка  
Рак глотки

Воспаление слизистой оболочки пищевода. Рак пищевода.

Гастрит. Язва. Рак.

Толстый кишечник

Прямая кишка

Ротовая полость

Пищевод

Желудок

Воспаление слизистой оболочки тонкого кишечника. Рак тонкого кишечника.

Тонкий кишечник

Последствия воздействия курения и алкоголя на органы пищеварения

Желчный пузырь

Камни в желчном пузыре. Рак желчного пузыря.

Печень


Поджелудочная железа


Двенадцатиперстная кишка

Нарушение обмена веществ. Цирроз печени. Алкогольный гепатит.


Киста поджелудочной железы. Рак поджелудочной железы.

Воспаление слизистой оболочки. Язва двенадцатиперстной кишки. Рак двенадцатиперстной кишки.

<b>Орган</b>	<b>Функция в пищеварительном тракте</b>	<b>Последствия воздействия алкоголя и курения на органы пищеварения</b>
<p data-bbox="19 464 463 521">Ротовая полость</p> 		

<b>Орган</b>	<b>Функция в пищеварительном тракте</b>	<b>Последствия воздействия алкоголя и курения на органы пищеварения</b>
<p data-bbox="19 478 463 535">Ротовая полость</p> 	<p data-bbox="589 478 1246 1292">это передний начальный отдел пищеварительного аппарата. С помощью зубов, языка и мышц щек пища подвергается первоначальной механической переработке, а с помощью слюны — химической.</p>	

Орган	Функция в пищеварительном тракте	Последствия воздействия алкоголя и курения на органы пищеварения
<p data-bbox="19 464 463 521">Ротовая полость</p> 	<p data-bbox="589 464 1188 1356">это передний начальный отдел пищеварительного аппарата. С помощью зубов, языка и мышц щек пища подвергается первоначальной механической переработке, а с помощью слюны — химической.</p>	<p data-bbox="1236 464 1903 949">Разрушение зубов (периодонтит) Потеря вкусовых ощущений Воспаление слизистых оболочек Рак губы Рак языка Рак глотки</p> 

<b>Орган</b>	<b>Функция в пищеварительном тракте</b>	<b>Последствия воздействия алкоголя и курения на органы пищеварения</b>
<p data-bbox="19 428 309 485">Пищевод</p>  An endoscopic view of the esophagus, showing the mucosal lining and the esophageal sphincter at the top. The image is circular and shows a reddish-pink color with some darker spots.		

**Орган**


**Функция в пищеварительном тракте**

**Последствия воздействия алкоголя и курения на органы пищеварения**

Пищевод



Орган	Функция в пищеварительном тракте	Последствия воздействия алкоголя и курения на органы пищеварения
<p data-bbox="19 428 309 485">Пищевод</p> 	<p data-bbox="589 428 1265 1370">мышечная трубка длиной 25—30 см, по которой благодаря сокращению мускулатуры пищевой комок передвигается к желудку за 1 -9 с в зависимости от консистенции пищи.</p>	<p data-bbox="1304 428 1903 706">Воспаление слизистой оболочки пищевода. Рак пищевода.</p> 

<b>Орган</b>	<b>Функция в пищеварительном тракте</b>	<b>Последствия воздействия алкоголя и курения на органы пищеварения</b>
<p data-bbox="19 428 289 499">Желудок</p>  <p data-bbox="154 1270 347 1356">Здоровый желудок</p>		

**Орган**

**Функция в пищеварительном тракте**

**Последствия воздействия алкоголя и курения на органы пищеварения**


Желудок



Здоровый желудок



<b>Орган</b>	<b>Функция в пищеварительном тракте</b>	<b>Последствия воздействия алкоголя и курения на органы пищеварения</b>
<p data-bbox="19 414 260 478"><b>Желудок</b></p>  <p data-bbox="164 1270 357 1349">Здоровый желудок</p>	<p data-bbox="540 414 1265 1370"> самая широкая часть пищеварительного тракта — представляет собой полый орган, состоящий из входа, дна, тела и выхода. Входное и выходное отверстия закрываются мышечным валиком (жомом). Объем желудка взрослого человека составляет около 2 л, но может увеличиваться до 5 л. Внутренняя слизистая оболочка желудка собрана в складки, что увеличивает ее поверхность. В толще слизистой оболочки размещено до 25000000 желез, вырабатывающих желудочный сок и слизь. </p>	<p data-bbox="1304 414 1526 635"> Гастрит  Язва  рак </p>  <p data-bbox="1429 1285 1748 1370">Атрофический гастрит</p>

<b>Орган</b>	<b>Функция в пищеварительном тракте</b>	<b>Последствия воздействия алкоголя и курения на органы пищеварения</b>
<p data-bbox="19 428 328 585">Желчный пузырь</p> 		

**Орган**

**Функция в пищеварительном тракте**

**Последствия воздействия алкоголя и курения на органы пищеварения**

Желчный пузырь



<b>Орган</b>	<b>Функция в пищеварительном тракте</b>	<b>Последствия воздействия алкоголя и курения на органы пищеварения</b>
<p data-bbox="19 428 328 585">Желчный пузырь</p> 		<p data-bbox="1304 428 1893 628">Камни в желчном пузыре Рак желчного пузыря</p> 

**Орган**

**Функция в пищеварительном тракте**

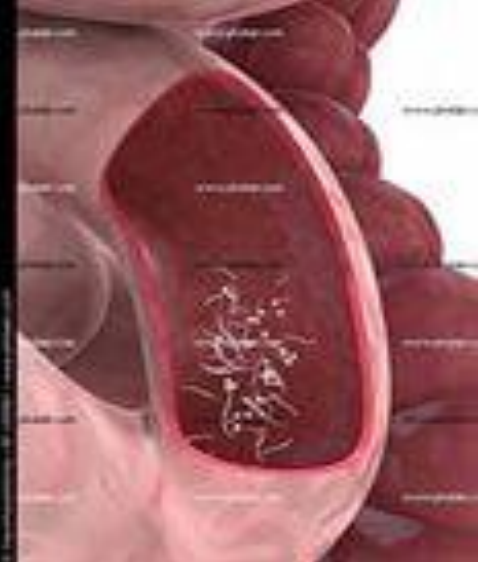
**Последствия воздействия алкоголя и курения на органы пищеварения**

Желчный пузырь

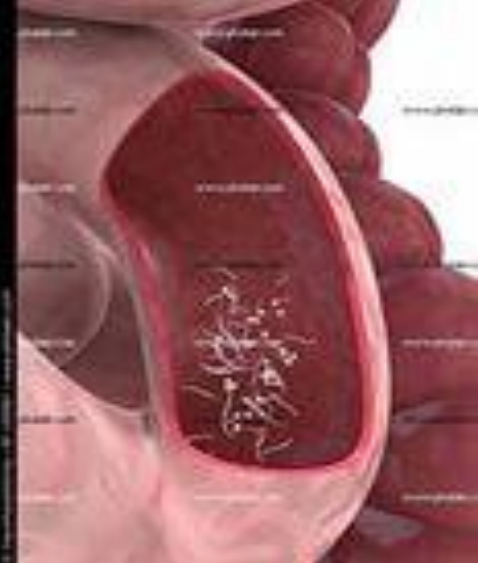


Камни в желчном пузыре  
Рак желчного пузыря

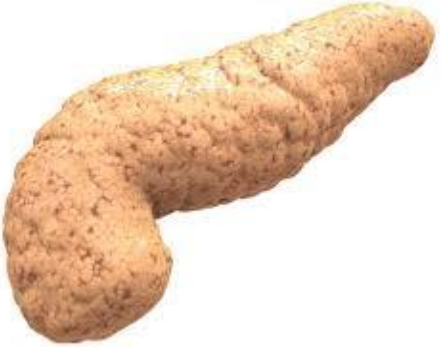


<b>Орган</b>	<b>Функция в пищеварительном тракте</b>	<b>Последствия воздействия алкоголя и курения на органы пищеварения</b>
<p data-bbox="19 421 540 549">Двенадцатиперстная кишка</p> 		

Двенадцатиперстная кишка



<p><b>Орган</b></p>	<p><b>Функция в пищеварительном тракте</b></p>	<p><b>Последствия воздействия алкоголя и курения на органы пищеварения</b></p>
<p>Двенадцатиперстная кишка</p> 	<p>начальный отдел тонкого кишечника, где пищевая масса подвергается активному воздействию пищеварительных соков поджелудочной железы, печени и слизистой оболочки самой кишки.</p>	<p>Воспаление слизистой оболочки Язва двенадцатиперстной кишки Рак двенадцатиперстной кишки</p> 

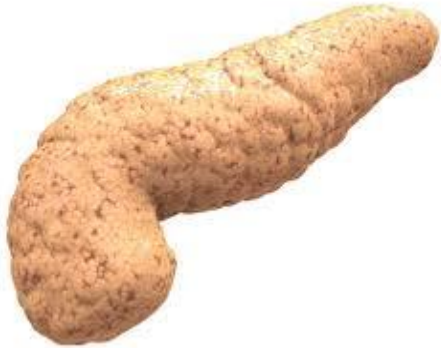
<b>Орган</b>	<b>Функция в пищеварительном тракте</b>	<b>Последствия воздействия алкоголя и курения на органы пищеварения</b>
<p data-bbox="19 428 540 571">Поджелудочная железа</p> 		

**Орган**


**Функция в пищеварительном тракте**

**Последствия воздействия алкоголя и курения на органы пищеварения**

Поджелудочная железа



<b>Орган</b>	<b>Функция в пищеварительном тракте</b>	<b>Последствия воздействия алкоголя и курения на органы пищеварения</b>
<p data-bbox="19 428 540 571">Поджелудочная железа</p> 	<p data-bbox="579 428 1255 1113">пищеварительный орган, состоит из клеток, образующих дольки, которые имеют выводные протоки, соединяющиеся в общий проток.</p>	<p data-bbox="1294 428 1816 928">Киста поджелудочной железы. Рак поджелудочной железы.</p> 

<b>Орган</b>	<b>Функция в пищеварительном тракте</b>	<b>Последствия воздействия алкоголя и курения на органы пищеварения</b>
<p data-bbox="19 421 251 485"><b>Печень</b></p>  <p data-bbox="154 999 425 1042">Здоровая печень</p>		

**Орган**

**Функция в пищеварительном тракте**

**Последствия воздействия алкоголя и курения на органы пищеварения**

**Печень**



Здоровая печень



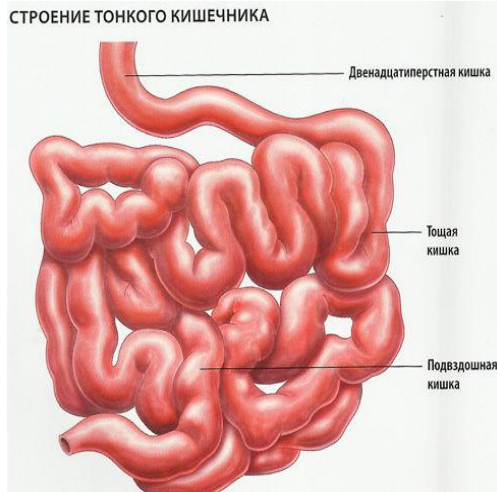
<b>Орган</b>	<b>Функция в пищеварительном тракте</b>	<b>Последствия воздействия алкоголя и курения на органы пищеварения</b>
<p data-bbox="19 428 251 485">Печень</p>  <p data-bbox="144 1313 405 1356">Здоровая печень</p>	<p data-bbox="589 435 1265 849">крупная железа массой до 1,5—2 кг, состоящая из клеток, вырабатывающих желчь до 1 л в сутки.</p>	<p data-bbox="1304 428 1825 842">Нарушение обмена веществ Цирроз печени Алкогольный гепатит</p>  <p data-bbox="1323 1320 1864 1363">Печень пораженная алкоголем</p>

**Орган**

**Функция в  
пищеварительном  
тракте**

**Последствия  
воздействия на  
органы  
пищеварения**

**Тонкий  
кишечник**



# Орган

# Функция в пищеварительном тракте

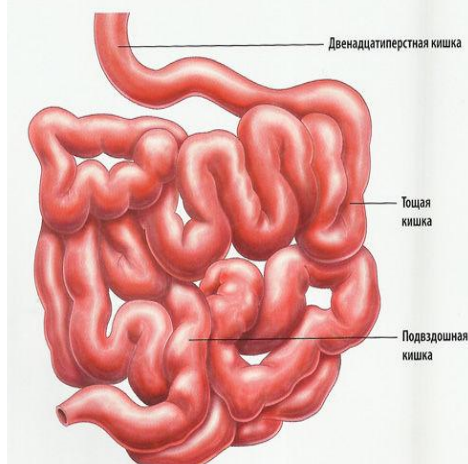
# Последствия воздействия алкоголя и курения на органы пищеварения

## Тонкий кишечник

Длина тонкого кишечника составляет 5—6 м. В нем завершается процесс пищеварения благодаря соку поджелудочной железы, желчи и кишечному соку, выделяемому железами слизистой оболочки кишечника (до 2 л в сутки).

Воспаление слизистой оболочки тонкого кишечника. Рак тонкого кишечника.

СТРОЕНИЕ ТОНКОГО КИШЕЧНИКА



<b>Орган</b>	<b>Функция в пищеварительном тракте</b>	<b>Последствия воздействия алкоголя и курения на органы пищеварения</b>
<p data-bbox="19 428 347 571"><b>Толстый кишечник</b></p> 		


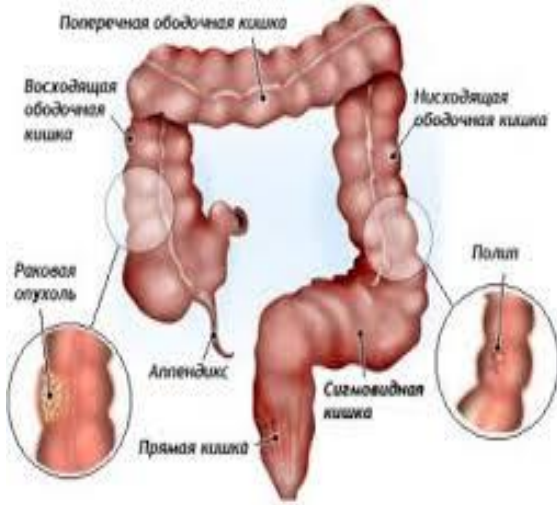
**Орган**

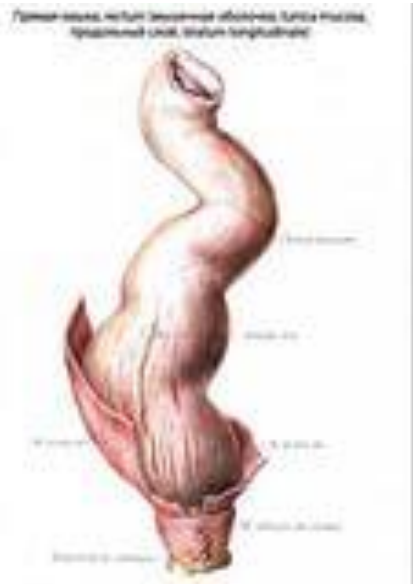
**Функция в пищеварительном тракте**


**Последствия воздействия алкоголя и курения на органы пищеварения**

**Толстый кишечник**



Орган	Функция в пищеварительном тракте	Последствия воздействия алкоголя и курения на органы пищеварения
<p data-bbox="19 428 347 571">Толстый кишечник</p> 	<p data-bbox="589 421 1265 1420">           В толстый кишечник поступают непереваренные остатки пищи. Незначительное количество желез толстого кишечника выделяет малоактивный пищеварительный сок, который частично продолжает переваривание пищевых веществ. В толстых кишках содержится большое количество бактерий, вызывающих <i>брожение</i> остатков углеводов, <i>гниение</i> остатков белка и частичное расщепление клетчатки. При этом образуется ряд вредных для организма ядовитых веществ (индол, скатол, фенол, крезол), которые всасываются в кровь, а затем обезвреживаются в печени.         </p>	<p data-bbox="1304 428 1912 699">           Воспаление оболочки толстого кишечника. Рак толстого кишечника.         </p> 

<b>Орган</b>	<b>Функция в пищеварительном тракте</b>	<b>Последствия воздействия алкоголя и курения на органы пищеварения</b>
<p data-bbox="19 428 483 499">Прямая кишка</p> 		

<p><b>Орган</b></p>	<p><b>Функция в пищеварительном тракте</b></p>	<p><b>Последствия воздействия алкоголя и курения на органы пищеварения</b></p>
<p>Прямая кишка</p> 	<p>Удаление каловых масс</p>	<p>Воспаление оболочки прямой кишки. Рак прямой кишки.</p> 

# Вопросы для закрепления:

1. Что такое курение табака?
2. Что такое пассивное курение?
3. Назовите состав табачного дыма.
4. Какое действие оказывает курение и алкоголь на организм повара?
5. Что такое пищеварение?
6. Перечислите органы пищеварительного тракта.
7. Функция органов в пищеварительном тракте.  
Последствия алкоголя и курения на органы пищеварения.





## Домашнее задание:

*Нарисовать рисунок  
о вреде курения, алкоголя  
на органы пищеварения*

