

Взаимодействие педагогов с детьми с ОВЗ в образовательном учреждении

Воспитатель: Волкова
Евгения Леонидовна
ГБОУ школа №432
Колпинского района
Санкт-Петербурга

**СЛОЖНОСТИ
ПРИ ОБУЧЕНИИ
ДЕТЕЙ С ОВЗ**



необходимость
скоординированной
работы всех сотрудников
образовательного
учреждения



судьба ребенка



возможность
ребенка жить
полноценной жизнью



ПЕДАГОГ

отказ от традиционного
подхода к обучению

концентрация внимания
на оказании коррекционно-
реабилитационной помощи

обеспечение социальной
направленности учебного и
воспитательного процесса

Адаптация стандартных
учебных программ под
нужды конкретного ребенка



успешность реализации
инклюзивного и
специального обучения



Обучение детей с ОВЗ



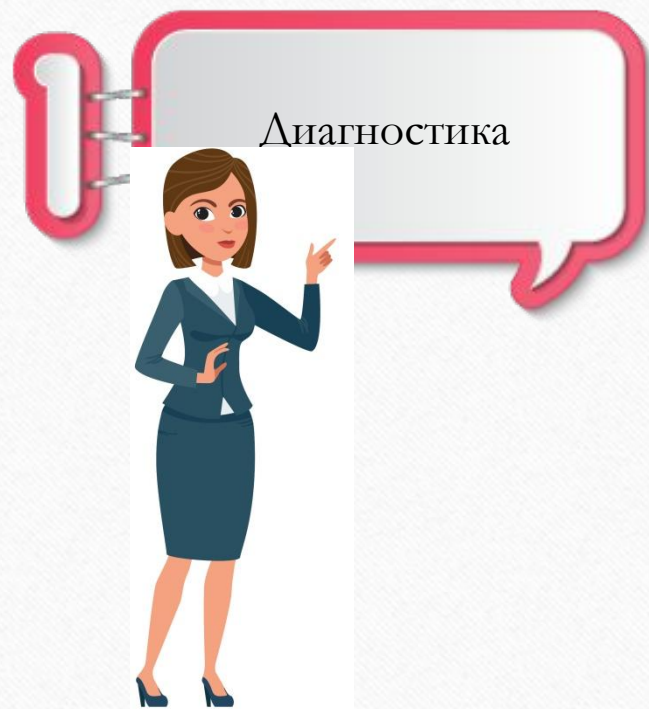
ТРЕБОВАНИЕ К ПЕДАГОГУ:

оградить ребенка от негативных социальных взаимодействий, неудовлетворенности своими успехами в учебе и общении с одноклассниками.

ЗНАЧЕНИЕ ДЛЯ РЕБЕНКА:

- ✓ социализация;
- ✓ приобретение определенных социокультурных качеств;
- ✓ нахождение в классе с другими детьми направлено на адаптацию в микросоциуме, социально-психологическую коррекцию и социальную реабилитацию.

Организация учебного процесса для ребенка с ОВЗ



- ✓ первоначальное всестороннее психолого-педагогическое обследование;
- ✓ выявление всех нарушений;
- ✓ выявление уровня актуального и ближайшего развития.



Организация учебного процесса для ребенка с ОВЗ

2 Составление психолого-педагогического паспорта



3 Разработка индивидуальной программы обучения

классный
руководитель

социальный
педагог

ПСИХОЛОГ

дефектолог



Организация учебного процесса для ребенка с ОВЗ



4

Согласование программы с родителями ребенка

5

Обсуждение программы на педагогическом консилиуме

6

Утверждение программы на педсовете школы



Обучение детей с ОВЗ



Практико-ориентированное:

практика источника получения новых знаний и сферы, в которой можно использовать полученные теоретические знания.

Поэтапное формирование знаний:

учет необходимости неоднократного возвращения к уже изученному материалу.

Дедуктивный метод познания:

от общего к частному.

Наличие разнообразных наглядно-образных средств.

Проведение обучения в положительной эмоциональной обстановке.



**УЧЕБНО-
ВОСПИТАТЕЛЬНЫЙ
ПРОЦЕСС**

**ИСПОЛЬЗОВАНИЕ
ИННОВАЦИОННЫХ
ПЕДАГОГИЧЕСКИХ
ТЕХНОЛОГИЙ**

импровизация

варьирование
учебных методик

полифония



включение
в работу
всех обучающихся



обеспечение
взаимодействия
обучающихся



**УЧЕБНО-
ВОСПИТАТЕЛЬНЫЙ
ПРОЦЕСС**

**ИСПОЛЬЗОВАНИЕ
ИННОВАЦИОННЫХ
ПЕДАГОГИЧЕСКИХ
ТЕХНОЛОГИЙ**

достижение
коррекционного эффекта



**ПРИМЕНЕНИЕ
«УРОКОВ РАЗВИТИЯ»**

имитационные игры

психогимнастика

элементы тренинга

возможность искать выход
из различных проблемных
ситуаций



**УЧЕБНО-
ВОСПИТАТЕЛЬНЫЙ
ПРОЦЕСС**



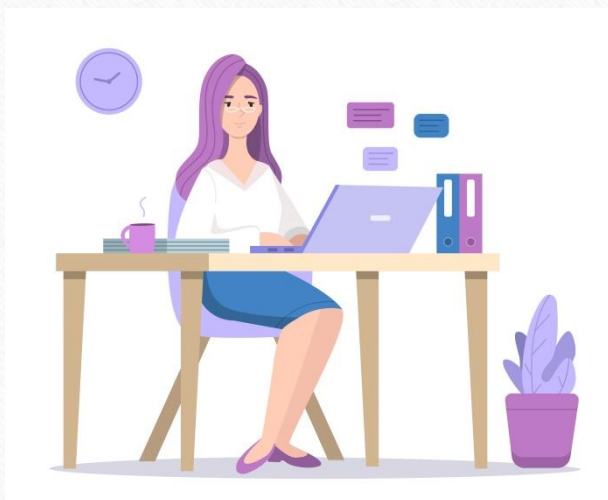
**ЛИЧНО-
ГУМАНИСТИЧЕСКИЙ
ПОДХОД**



**БИПАРНЫЙ
ПОДХОД**

тесные контакты по линии
педагог - обучающийся

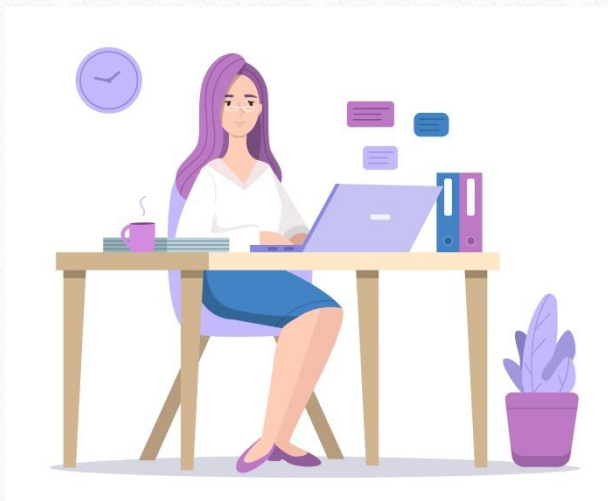
Рекомендации педагогу при обучении детей с ОВЗ



- ✓ осуществлять качественную психолого-практическую подготовку педагога;
- ✓ иметь полные представления о познавательных возможностях каждого обучающегося;
- ✓ уметь чувствовать психофизические ресурсы обучающегося с определенной патологией:
 - нарушения моторики;
 - нарушения речи;
 - нарушения зрения;
 - нарушения слуха;
- ✓ видеть личность в обучающемся.



Рекомендации педагогу при обучении детей с ОВЗ



создать оптимальные условия для реализации возможностей для каждого ребенка;



не допустить формирование личности с комплексом неудачника.



**обеспечение успешной интеграции
ребенка в социум**



Обучение детей с ОВЗ



ПЕДАГОГ



ПСИХОЛОГ



ДЕФЕКТОЛОГ



РОДИТЕЛИ
ОБУЧАЮЩЕГОСЯ



Особенности учебно-воспитательной работы

Дети с умственной
отсталостью



ОСОБЕННОСТИ ДЕТЕЙ

- ✓ явно выраженное отставание в развитии;
- ✓ нарушения динамики нервных процессов;
- ✓ проблемы в развитии эмоционально-волевой сферы;
- ✓ недоразвитие личности;
- ✓ быстрая потеря интереса к осуществляемой деятельности;
- ✓ низкая способность делать обобщения;
- ✓ неспособность запоминать информацию с первого раза.



Особенности учебно-воспитательной работы

Дети с умственной
отсталостью



РЕКОМЕНДАЦИИ ПЕДАГОГАМ

- ✓ давать максимально легкие задания;
- ✓ ставить положительные оценки.



обеспечение заинтересованности детей
в обучении



Особенности учебно-воспитательной работы

Дети с умственной
отсталостью



ОРГАНИЗАЦИЯ ОБУЧЕНИЯ

Специальная программа вспомогательной школы:
не предполагает обучение иностранному языку, черчению,
Всемирной истории, астрономии.

**Значительное количество коррекционных и
поддерживающих занятий:**

оптимальный сензитивный период для детей
1-3 классы.



Особенности учебно-воспитательной работы

Дети с умственной
отсталостью



ОРГАНИЗАЦИЯ ОБУЧЕНИЯ

Приемы и наглядные материалы:
поддержание работоспособности ребенка.

Речевое сопровождение выполняемых ребенком
заданий.

Выделение 3-5 минут для индивидуальной работы
с обучающимся.

Занятия с психологом и педагогом-дефектологом



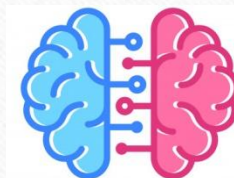
Особенности учебно-воспитательной работы

Дети с ранним детским аутизмом (РДА)



РЕКОМЕНДАЦИИ ПЕДАГОГАМ

- ✓ подбирать задания, с которыми ребенок гарантированно справится, обязательно хвалить его для повышения уверенности в собственных силах;
- ✓ составлять визуальное расписание на весь день. Дети понимают смысл деятельности, в тех случаях, когда она четко запрограммирована;
- ✓ использовать игры, направленные на развитие зрительно-тактильного, тактильного, кинестетического восприятия.



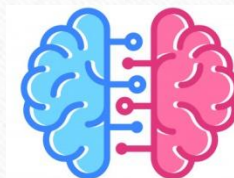
Особенности учебно-воспитательной работы

Дети с ранним детским аутизмом (РДА)



РЕКОМЕНДАЦИИ ПЕДАГОГАМ

- ✓ применять физические упражнения, помогающие детям научиться контролировать свое тело и улучшающие координацию движений, проговаривать свои действия во время игры;
- ✓ оказывать физическую помощь в организации действий: «работать» руками ребенка, вместе держать карандаш или рисовать его руками.



Особенности учебно-воспитательной работы

Дети с ранним детским аутизмом (РДА)



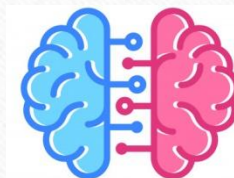
ОСОБЕННОСТИ ДЕТЕЙ

ЛЮБОВЬ К КОЛЛЕКЦИОНИРОВАНИЮ



РЕШЕНИЕ В УЧЕБНОЙ ДЕЯТЕЛЬНОСТИ:

- ✓ раскладка карандашей по цвету;
- ✓ раскладка вырезанных шаблонов по определенной форме.



Особенности учебно-воспитательной работы

Дети с ранним детским аутизмом (РДА)



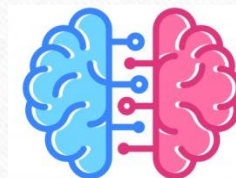
ОСОБЕННОСТИ ДЕТЕЙ

нарушение пространственной ориентации



РЕШЕНИЕ В УЧЕБНОЙ ДЕЯТЕЛЬНОСТИ:

- ✓ размещение нескольких зеркал в помещении, которые должны находиться на уровне глаз ребенка.



Особенности учебно-воспитательной работы

Дети с ранним детским аутизмом (РДА)



ОСОБЕННОСТИ ДЕТЕЙ

психическая пресыщаемость



РЕШЕНИЕ В УЧЕБНОЙ ДЕЯТЕЛЬНОСТИ:

- ✓ более частое переключение с одного вида деятельности на другой.

