

«Закончи фразу»

**тест на знание принципов построения
предметно-развивающей среды ДООУ по
ФГОС**

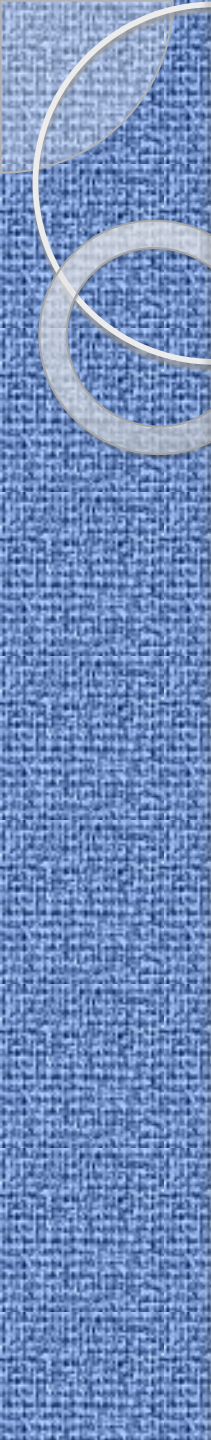


Для детей младшего возраста должно быть достаточно большое пространство в группе для удовлетворения потребности в ... *двигательной активности.*



Правильно организованная развивающая среда позволяет каждому малышу найти занятие по душе, поверить в свои силы и способности, научиться взаимодействовать с ... педагогами и со... сверстниками, понимать и оценивать их чувства и поступки, а ведь именно это и лежит в основе развивающего обучения.





При создании развивающего пространства в групповом помещении необходимо учитывать ведущую роль ... *игровой*

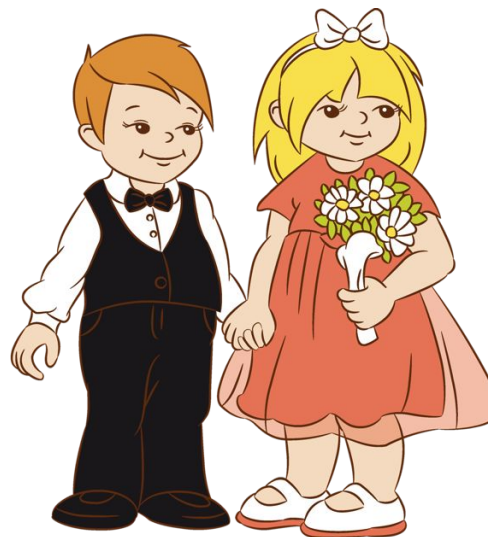
деятельности в развитии, это в свою очередь обеспечит ...

эмоциональное
благополучие каждого ребёнка, развитие его положительного самоощущения, включение его в различные формы сотрудничества, что является основной целью дошкольного обучения и воспитания.

**Организация жизни и воспитания
детей пятого года жизни
направлены на дальнейшее
развитие умения ...**

понимать окружающих людей,

**проявлять к ним доброжелательное
отношение, стремиться к общению
и взаимодействию.**



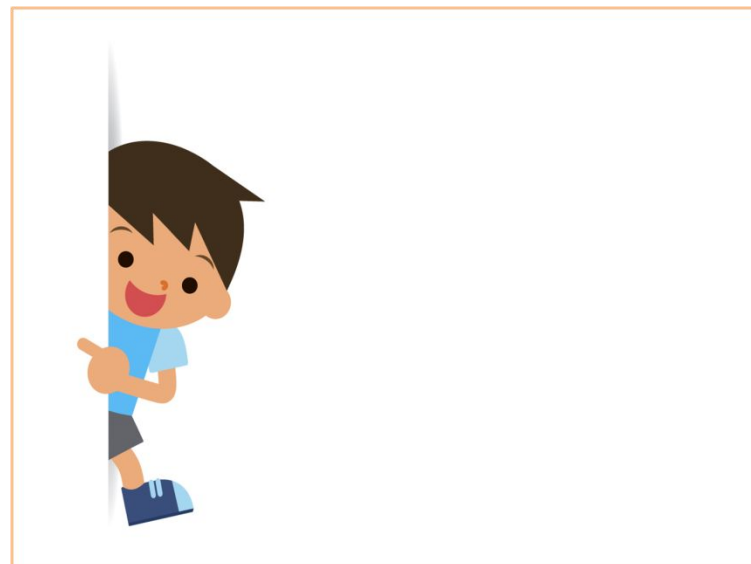
**Предметно-развивающая среда
группы организуется с учетом
возможности играть и
заниматься отдельными ...**

подгруппами.

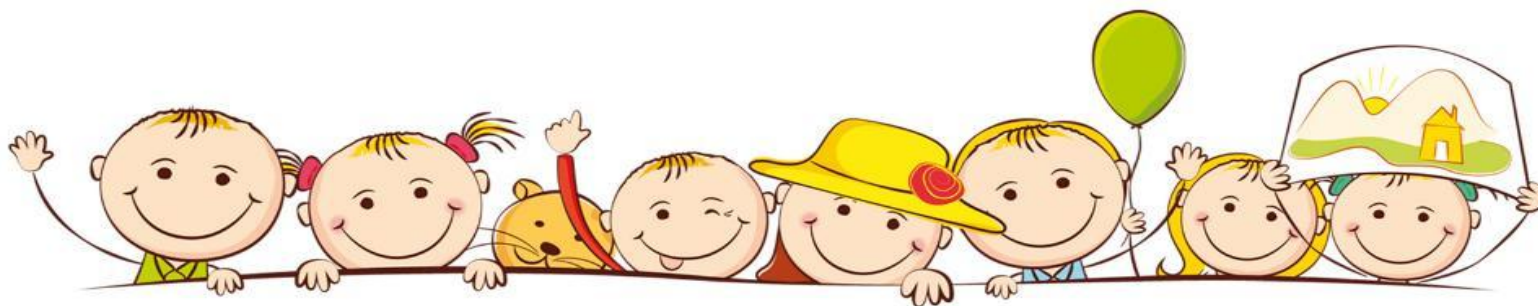


Пособия и игрушки располагаются так, чтобы не мешать их свободному перемещению. Необходимо предусмотреть место для временного ... *уединения*

дошкольника, где он может подумать, помечтать.



**В старшем дошкольном возрасте
происходит интенсивное развитие
... интеллектуальной,
нравственно-волевой и
эмоциональной сфер личности.**



Переход в старшую группу связан с изменением психологической позиции детей: они впервые начинают ощущать себя ... *старшими*

среди других детей в детском саду. Воспитатель помогает дошкольникам понять это новое положение.



**Предметно-развивающая среда
организуется так, чтобы каждый
ребёнок имел возможность
заниматься ... *любимым* делом.**



Спасибо за внимание!

