

ЗАКРЕПЛЯЕМ ПРАВИЛА ДОРОЖНОГО ДВИЖЕНИЯ.

Материал подготовила Кадькало Св.Н.

2014год.

КАК ВЕСТИ СЕБЯ ИДЯ ПО ТРОТУАРУ?



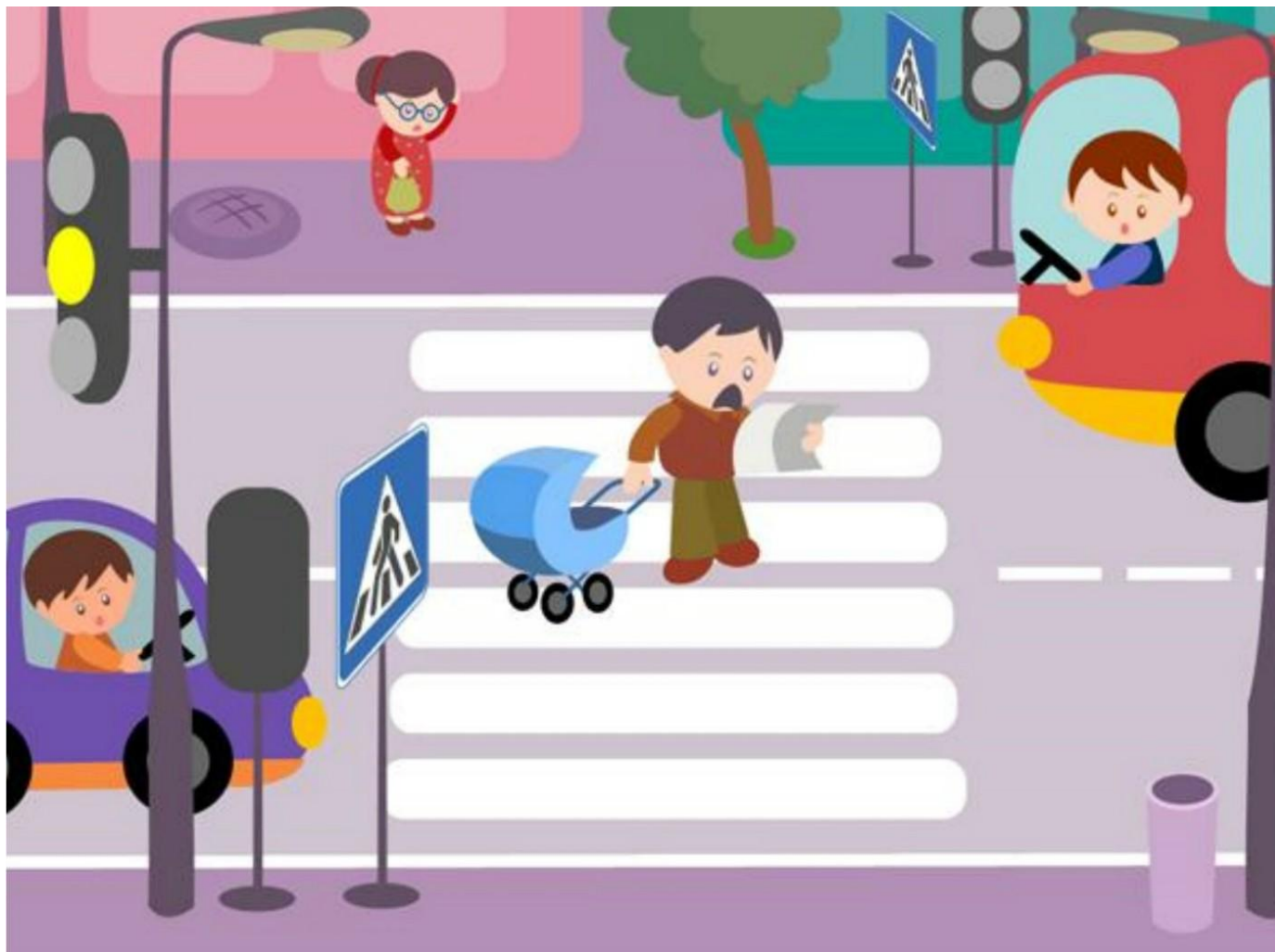


ПРАВИЛЬНЫЙ ОТВЕТ

Нехорошо идти с друзьями и занимать весь тротуар, громко разговаривать, кричать и толкать прохожих. Помни по тротуару нужно ходить спокойным шагом, придерживаясь правой стороны, чтобы не мешать тому, кто идёт на встречу.



КАК ПЕРЕХОДИТЬ ДОРОГУ ПО ПЕШЕХОДНОМУ ПЕРЕХОДУ?





ПРАВИЛЬНЫЙ ОТВЕТ

Переходи улицу внимательно! Сначала посмотри налево. Если все машины остановились и пропускают тебя иди по середине дороги, которая обозначается белой линией. Затем посмотри направо, если машины стоят на месте – переходи дальше.



Что делать если нет пешеходного перехода?





ПРАВИЛЬНЫЙ ОТВЕТ.

Если рядом не оказалось ни светофора, ни пешеходного перехода, тогда переходить дорогу нужно строго по прямой, а не наискосок.



КАК НУЖНО ВЕСТИ СЕБЯ НА ОСТРОВКЕ БЕЗОПАСНОСТИ?





ПРАВИЛЬНЫЙ ОТВЕТ.

Если ты не успел перейти улицу и уже загорелся красный свет, то остановись на середине дороги на «островке безопасности». Подожди, пока проедут все машины и загорится для пешеходов зелёный свет. При этом на «островке безопасности» стоять надо спокойно- ни в коем случае не бегать, не прыгать **НЕЛЬЗЯ!**



КАК ПРАВИЛЬНО САДИТЬСЯ В АВТОБУС?





ПРАВИЛЬНЫЙ ОТВЕТ.

В автобус надо заходить через заднюю дверь, а выходить через переднюю, помни: сначала нужно выпустить тех пассажиров, которые выходят на остановке и только потом заходить в транспорт самому.



ГДЕ НУЖНО ЖДАТЬ ТРАНСПОРТ?





ПРАВИЛЬНЫЙ ОТВЕТ.

Транспорт нужно ждать на остановке, при этом ни в коем случае **НЕЛЬЗЯ** выходить на проезжую часть.



ЧТО ДЕЛАТЬ ЕСЛИ РЯДОМ С ДОРОГОЙ НЕТ ТРОТУАРА?





ПРАВИЛЬНЫЙ ОТВЕТ.

Если рядом нет тротуаров идти надо по левой стороне дороги по обочине навстречу транспорту и ни в коем случае не выходить на проезжую часть!



МОЖНО ЛИ ИГРАТЬ НА ДОРОГЕ ИЛИ РЯДОМ С НЕЙ?





ПРАВИЛЬНЫЙ ОТВЕТ.

Игры на дороге очень опасны. Твоё внимание сосредоточено на игре, а не на транспорте, который может ехать по дороге. Это опасно и может стоить жизни. Поэтому играть нужно только на детских площадках.



Будь внимателен

ДРУЖОК!!!

