

«Зеленый наряд нашей планеты»



Разнообразие растений на Земле



МХИ



папоротники



водоросли



цветковые



хвойные

В лесу

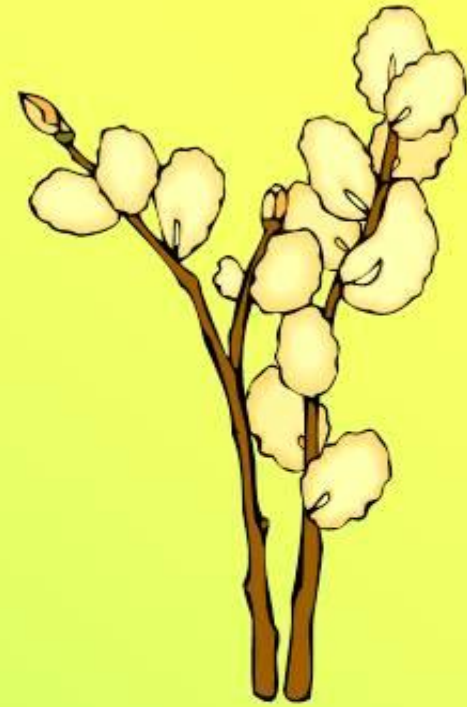




Страничка 1. «Угадай-ка!»

**Русская красавица,
Всем нам очень нравится.
Бела она, стройна,
Одежда зелена.**





**Ветви над рекой склонила,
В реку смотрится уныло.**

**Осень тихая настанет,
Дивном дерево то станет:
Листья – звезды яркие,
Золотые, жаркие.**





**Не береза, не сосна –
В тишине стоит она,
Но лишь ветер побежит,
Вся листва на ней дрожит.**



**Что за дерево такое
Угощает снегирей?
Снег стоит, трещат
морозы,
Но, а ягоды вкусней.**

Страничка 2. «Поэтическая»

Береза

*Белая береза
Под моим окном
Принакрылась снегом,
Точно серебром.
На пушистых ветках
Снежною каймой
Распушились кисти
Белой бахромой.*

*И стоит береза
В сонной тишине,
И горят снежинки
В золотом огне.
А заря, лениво
Обходя кругом,
Обсыпает ветки
Новым серебром.*

(С. Есенин)

Страничка 4. «Каждое дерево интересно»

**Секвойя – самое большое в мире
дерево**



Баобабы – деревья толщиной в 4,5 метра.



Плоды баобаба, а из его листьев делают бумагу.



Дуб - могучее дерево наших лесов





А этому дубу более 1000 лет!

Береза – символ России.



Страничка 5. «Музыкальная»

БЕРЕЗА.



КЛЕН



РЯБИНА



Проверь себя!

- 1. Оно может жить до 2000 лет.**
- 2. В воде ствол не гниет, а только чернеет и становится крепче.**
- 3. Из него делают бочки и паркет.**
- 4. Пушкин писал, что там русалка.**

(дуб)

- 1. Оно всегда зеленое или голубое.**
- 2. Из него делают струнные музыкальные инструменты.**
- 3. Зимой птицы на нем строят гнезда и высиживают птенцов.**
- 4. Оно теневыносливое. В таком лесу всегда темно и сыро. Там много лишайников.**

(ель)

1.Ягоду хорошо есть с медом, но после морозов вкусна сама по себе.

2.Про него сложено много песен.

3.Кора целебной ягоды.



(калина)

- 1. Это розоцветное.**
- 2. Плоды – очень мелкие яблочки.**
- 3. Хорошо помогает при болезнях сердца.**
- 4. Птички там любят вить гнезда, потому что у него много колючек.**

(боярышник)

- 1.С его цветков – лучший мед.**
- 2.Из него делают ложки и лапти.**
- 3.Цветет летом и очень душистое.**
- 4.Отвар цветков незаменим при простуде.**

(липа)

Каких деревьев не бывает:

Молочное Конфетное Колбасное

Бутылочное Хлебное



Конфетное дерево

КОЛБАСНОЕ ДЕРЕВО



БУТЫЛОЧНОЕ ДЕРЕВО



Страничка 7. «Это интересно !»»



Самые крупные плоды у хлебного дерева.



Их длина - 60 см .

ДЕРЕВЬЯ-ЧЕМПИОНЫ

самая прочная древесина – у берёзы Шмидта (берёза железная) . От неё отскакивает пуля , а топор тупится после 2-3 ударов .



Самые крупные листья – у пальм рода рафии – длиной до 20 м .



Самые глубокие корни у фикуса из Южной Африки.

Их длина около 120 метров .

Правила поведения в природе:

1. Не ломай ветки деревьев и кустарников.
2. Не повреждай кору деревьев.
3. Вместо вырубленных деревьев всегда нужно сажать новые, чтобы леса не исчезали.
4. Находясь в лесу, нельзя мусорить.
5. Осторожно обращайся с огнем.



