



*Рябцева*

*Татьяна Евгеньевна*

*воспитатель*

*МАДОУ детский сад №73*

*города Тюмени*









**Технология в развитии  
предпосылок критического  
мышления у старших  
дошкольников**



# *Критическое мышление*



**мышление  
социальное**

**мышление  
самостоятельное  
и ответственное**

**мышление  
индивидуальное**

**мышление  
аргументированное**

**Изучить литературу по теме**

**развивать коммуникативные навыки: желание вступать в контакт, умение сотрудничать, умение находить общие решения**

**Цель:**

**Развитие предпосылок критического мышления у детей старшего дошкольного возраста**

**Создать условия для внедрения технологии в ОД (составить картотеку кроссенсов, подготовить предметно-развивающую среду и т.д)**

**Учить анализировать процесс собственных рассуждений (рефлексия)**

**Привлекать родителей к использованию кроссенсов в реализации проектов ДРК «Любознайка»**





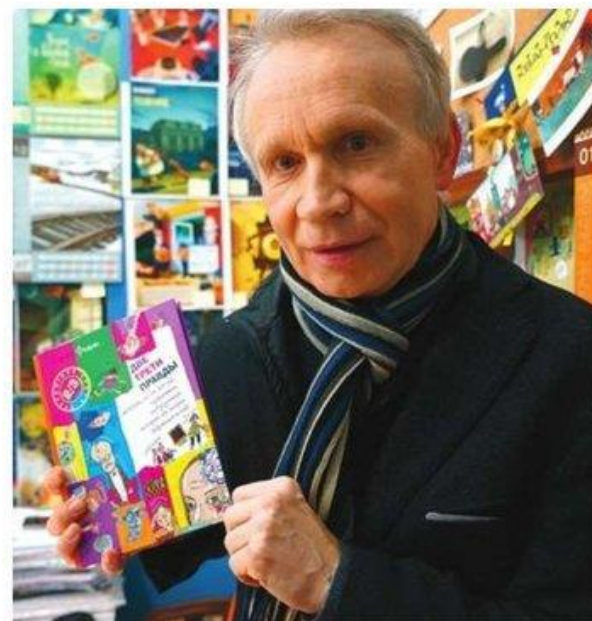
# Кто придумал кроссенс?



## 2002



- ▶ **Владимир Бусленко**  
художник, философ,  
доктор технических наук



- ▶ **Сергей Федин**  
писатель, педагог,  
математик

**1 ШАГ:**  
ОПРЕДЕЛИТЬ  
ТЕМУ

**2 ШАГ:**  
ВЫДЕЛЯЕМ 9  
ЭЛИМЕНТОВ,  
КОТОРЫЕ ИМЕЮТ  
ОТНОШЕНИЕ К  
ДАННОЙ ТЕМЕ

**3 ШАГ:**  
ДЛЯ ОБЛЕГЧЕНИЯ  
СОЗДАНИЯ  
КРОССЕНСА  
УДОБНО СНАЧАЛА  
КАЖДЫЙ КВАДРАТ  
ЗАПОЛНИТЬ  
СЛОВОМ ИЛИ  
СЛОВСОЧЕТАНИ  
ЕМ ПО  
ВЫБРАННОЙ ТЕМЕ

**8 ШАГ:**  
ПОДОБРАТЬ  
КАРТИНКИ,  
ИЛЛЮСТРИРУЮЩ  
ИЕ ЭЛЕМЕНТЫ.



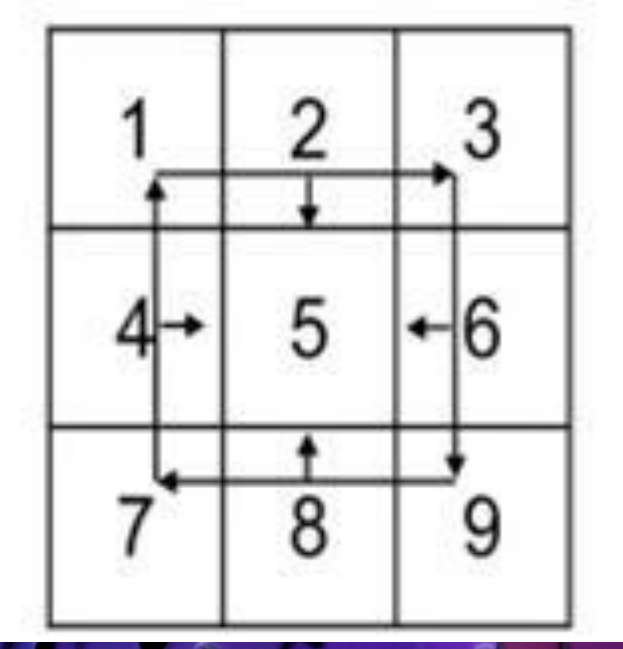
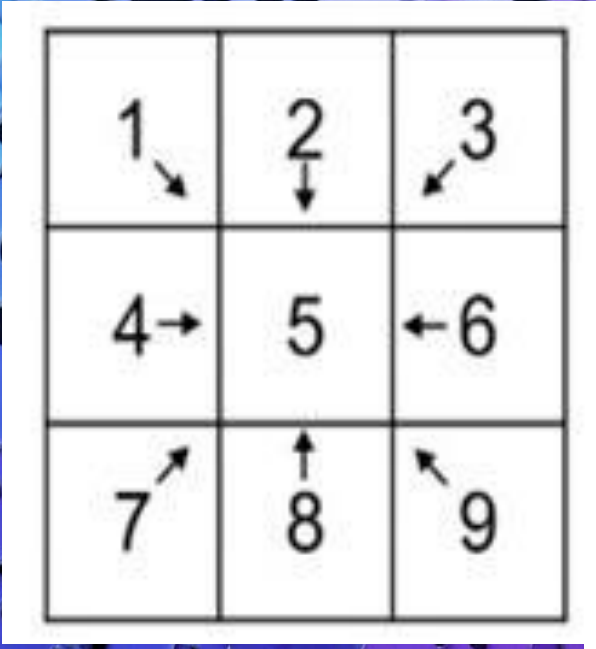
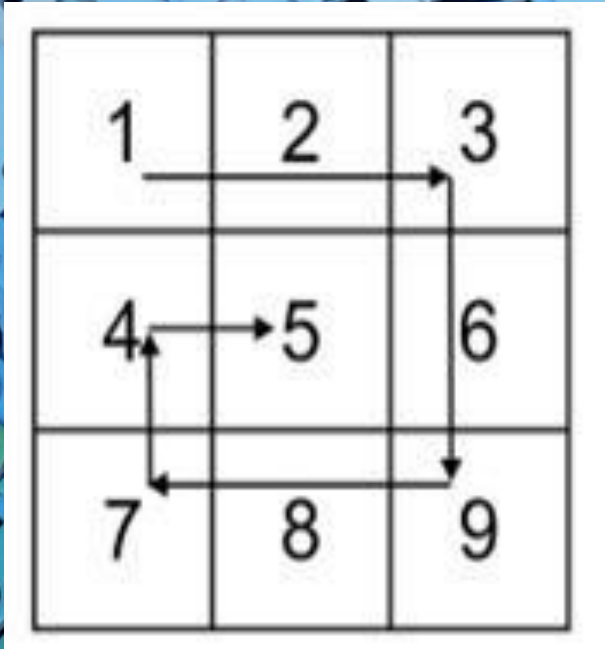
**4 ШАГ:**  
НАЙТИ СВЯЗИ  
МЕЖДУ  
ЭЛЕМЕНТАМИ

**7 ШАГ:**  
МОЖНО  
ЗАМЕНИТЬ  
ПРЯМЫЕ ОБРАЗЫ  
И АССОЦИИ  
КОСВЕННЫМИ,  
СИМВОЛИЧЕСКИМ

**6 ШАГ:**  
СКОНЦЕНТРИРОВАТЬ  
СМЫСЛ В  
ОДНОМ ЭЛЕМЕНТЕ  
(ЦЕНТР)

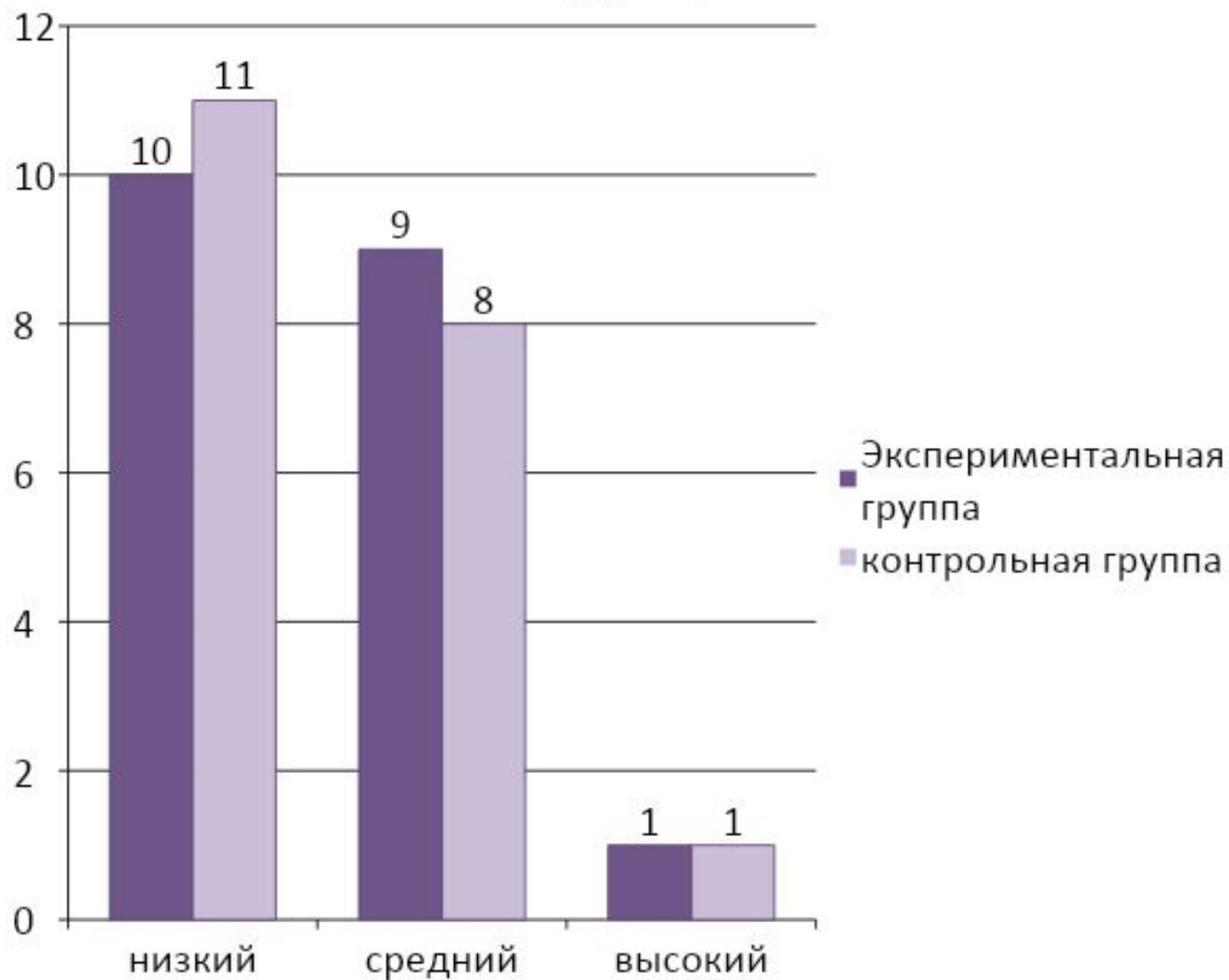
**5 ШАГ:**  
ОПРЕДЕЛИТЬ  
ПОСЛЕДОВАТЕЛЬНОСТЬ







## Констатирующий этап





## Контрольный этап

