

Творческий проект:
Предметно-развивающая
среда для сенсомоторного
развития малышей

Выполнила воспитатель
МБОУ «Борис-Глебская СОШ»
Блинова Е.М.

Цель проекта: Разработка модели предметно-развивающей среды, способствующей сенсомоторному развитию младших дошкольников.

Задачи:

- изучить и внедрить в практику новые подходы к организации предметно-игровой среды, обеспечивающие развитие тактильных и кинестетических ощущений, микро и макро-моторику воспитанников;
- разработать рекомендации по созданию предметно-развивающей и предметно-игровой среды с учетом возрастных особенностей детей;
- создать условия для развития самостоятельной познавательной активности дошкольников;
- повышать уровень знаний у родителей по сенсорному развитию и воспитанию дошкольников.

Этапы проекта:

I подготовительный

- -Анализ предметной сенсорной среды в группе
(В соответствии с фгт.)
- - анкетирование родителей по вопросам сенсорного развития и воспитания дошкольников;
- - обогащение знаний по организации сенсомоторной среды в группе ;
- -диагностика уровня сенсорного развития детей.



II этап: Проектирование системы работы

Разработка:

- технологических карт сенсорного оборудования;
- методики использования сенсорного игрового материала, этапов проведения сенсорных игр;
- картотеки сенсорных игр;
- информационного материала для родителей.



III этап: Реализация проекта

-Изготовление оборудования;

-апробация оборудования в различных видах детской деятельности.



«РАЗНОЦВЕТНЫЕ МЯГКИЕ КОВРИКИ».

Игровой модуль «ОСЬМИНОГ»



Игровой модуль «Сенсорная пирамида»



игровой модуль «СЕНСОРНЫЙ СТОЛИК»

Задачи:

- укрепление мелкой мускулатуры пальцев детской руки, развитие ручной умелости, совершенствование координации движений.
- закрепление пространственных и математических понятий: «длинный»; «короткий»; «узкий»; «широкий»; «вверх»; «вниз»; «слева»; «справа»; «порядковый счёт»



Игровой модуль «Волшебный поднос»



Игровой модуль «Солнышко в бантиках»



Игровые модули на развитие исследовательских действий детей; совершенствование тактильной чувствительности, глазомера.



«Магнитная доска»



«Сенсорный куб»

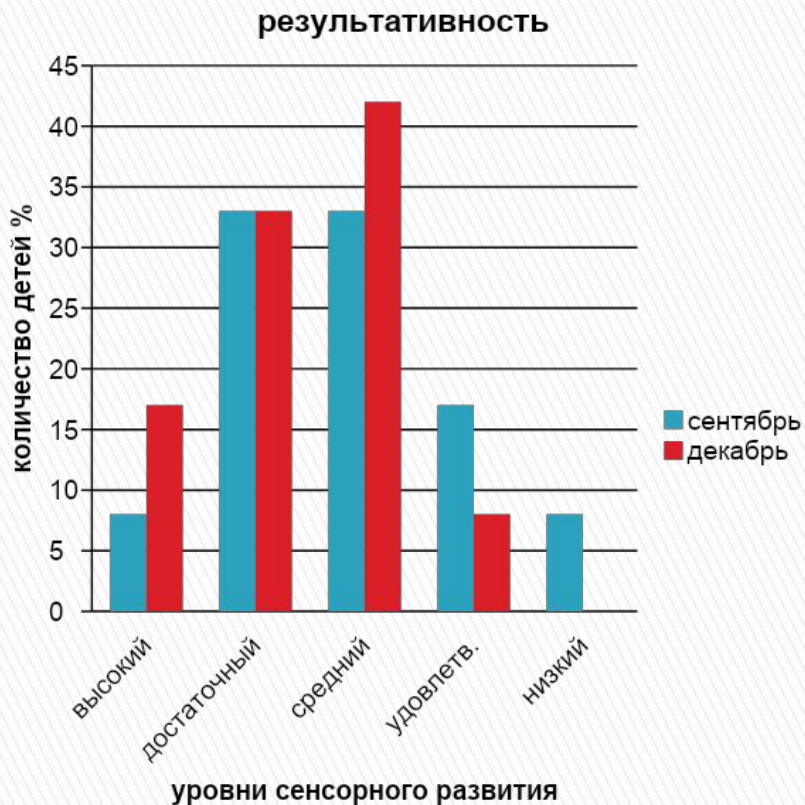
Игровой модуль «Веселый поезд»



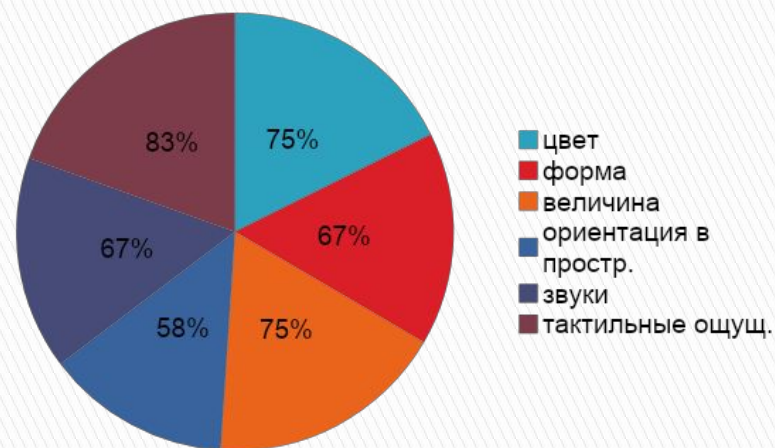
Задачи:

- Освоить элементарную комбинаторику – размещение игрушек по заданному признаку: цвету, величине, форме;
- закрепить представление об основных цветах, величине и геометрической форме;
- расширить и уточнить активный словарь ребёнка;
- Формировать умение обобщать, классифицировать предметы;
- развивать мелкую моторику.

Результативность



количество детей с высоким, достаточным и средним уровнем развития



За полгода:

увеличилось количество детей с высоким и средним уровнем сенсорного развития;
количество детей с достаточным уровнем развития не изменилось; в декабре нет детей с низким уровнем сенсорного развития.

По результатам диагностики самое большее количество детей с положительными уровнями развития наблюдается в области «Тактильные оощения» - 83 %.

У этап: **Итоговый**

- систематизация опыта работы;
- дополнение предметной среды новыми элементами сенсорного оборудования;
- доработка картотеки сенсорных игр.

