

**Презентація до
уроку**

**«Клас Плазуни.
Особливості будови і
життєдіяльності»»**

Сьогодні ми познайомимся з представниками тваринного світу класу Плазуни

Нам потрібно :

1. Розкрити особливості будови, розмноження і поведінки цих тварин.
2. Дати відповідь на питання «Чому плазуни є першими справжніми наземними тваринами ?»
3. З'ясувати значення плазунів у природі та житті людини.

**Сьогодні ми працюємо під
девiзом:**

*** Міркуємо - швидко,**

*** Відповідаємо - правильно,**

*** Працюємо - плідно.**

Що ми знаємо про земноводних?

Знаком «+» позначте у клітинах правильні твердження.

1. Земноводні у дорослому стані найчастіше живуть у воді.
2. Шийний та крижовий відділи хребта земноводних мають по одному хребцю.
3. Личинки земноводних, хоча й мають зябра, дихають легенями.
4. У дорослих земноводних серце має три камери: два передсердя і один шлуночок.
5. Температури тіла земноводних не залежить від температури довкілля.
6. У земноводних добре розвинений мозочок.
7. У земноводних є сечовий міхур, не зв'язаний з сечоводами.
8. Оскільки земноводні - холоднокровні тварини, восени їх активність підвищується.
9. На території України вкрай рідко зустрічається плямиста саламандра.

Відповіді

(+ , + , - , + , - , - , - , - , +)



КЛАС ПЛАЗУНИ- перші справжні наземні хордові тварини



Сучасних плазунів поділяють на 4 ряди

Ряд Лускаті



Ряд Крокодили



Ряд Черепахи



Ряд Першоаящери



- 1.** Більшість живе на суші (ящірки, хамелеони, гекони, варани, сцинки, змії, черепахи)
- 2.** Вторинноводні (крокодили, водні змії, черепахи)



**Середовище
існування**



Голова, шия, тулуб, хвіст, 2 пари кінцівок з кігтями (або редуковані). У черепах розвивається зовнішній скелет-панцир

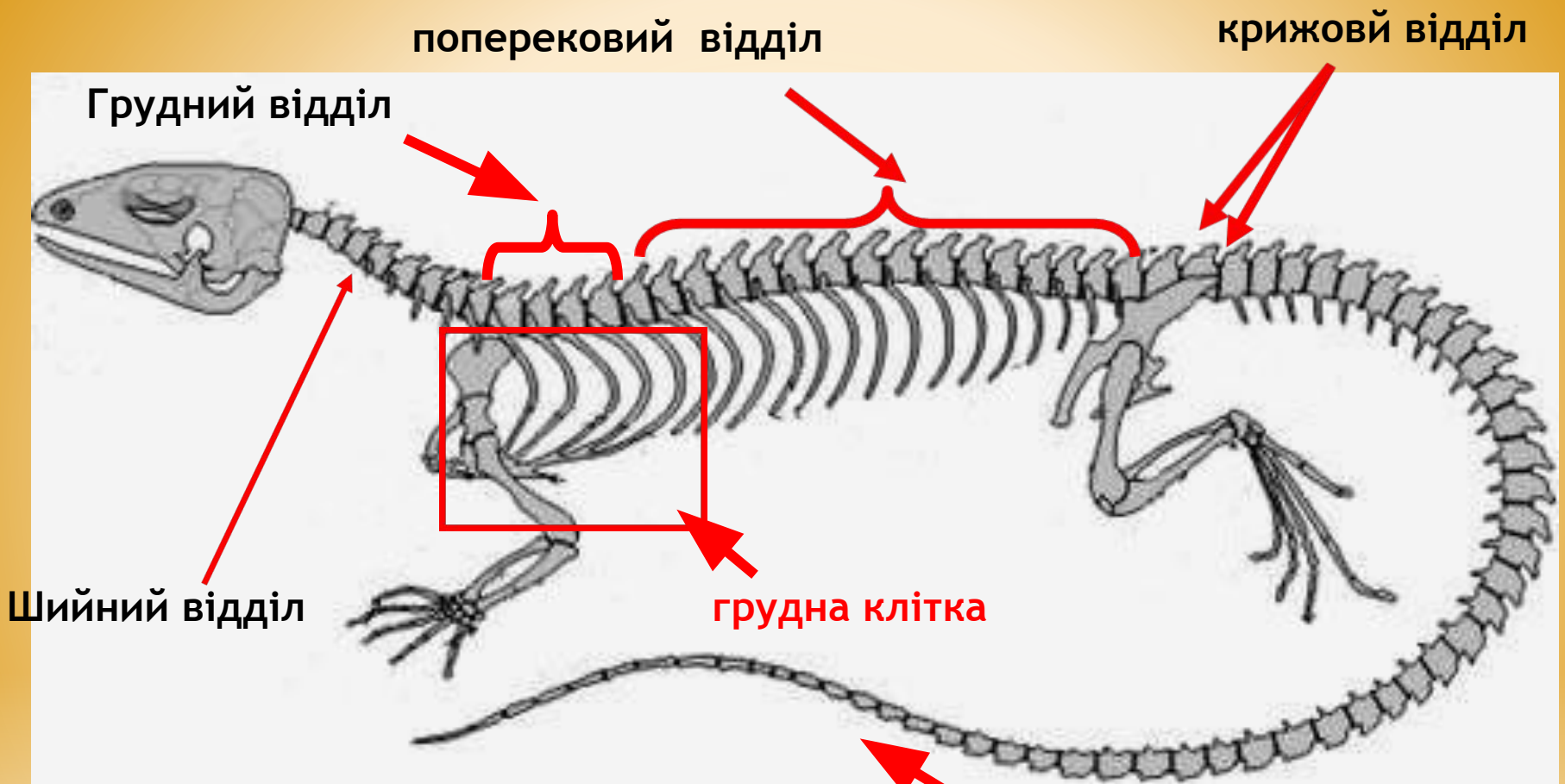
Шкіра суха, без залоз , вкрита роговими лусками



Ящірки і змії

ЛИНЯЮТЬ

Зовнішня будова



У скелеті плазунів виділяють відділи:

1. Череп
2. Хребет
3. Редра
4. Кінцівки (скелети передніх і задніх кінцівок (крім змій))

Хвостовий відділ

Скелет

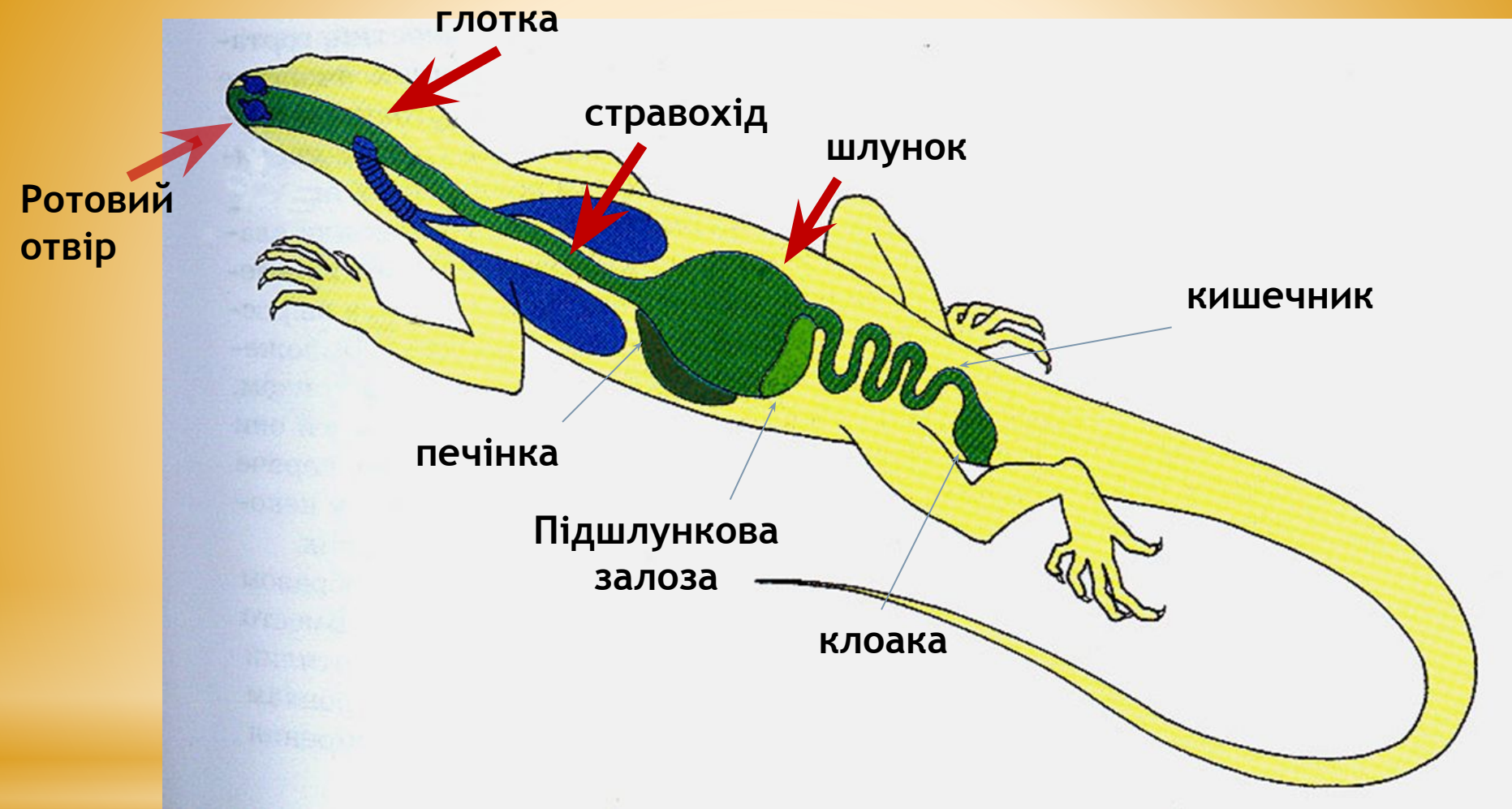
Велике коло кровообігу

Мале коло кровообігу



Серце
трикамерне
є неповна
перегородка
в шлуночку

Кровоносна система



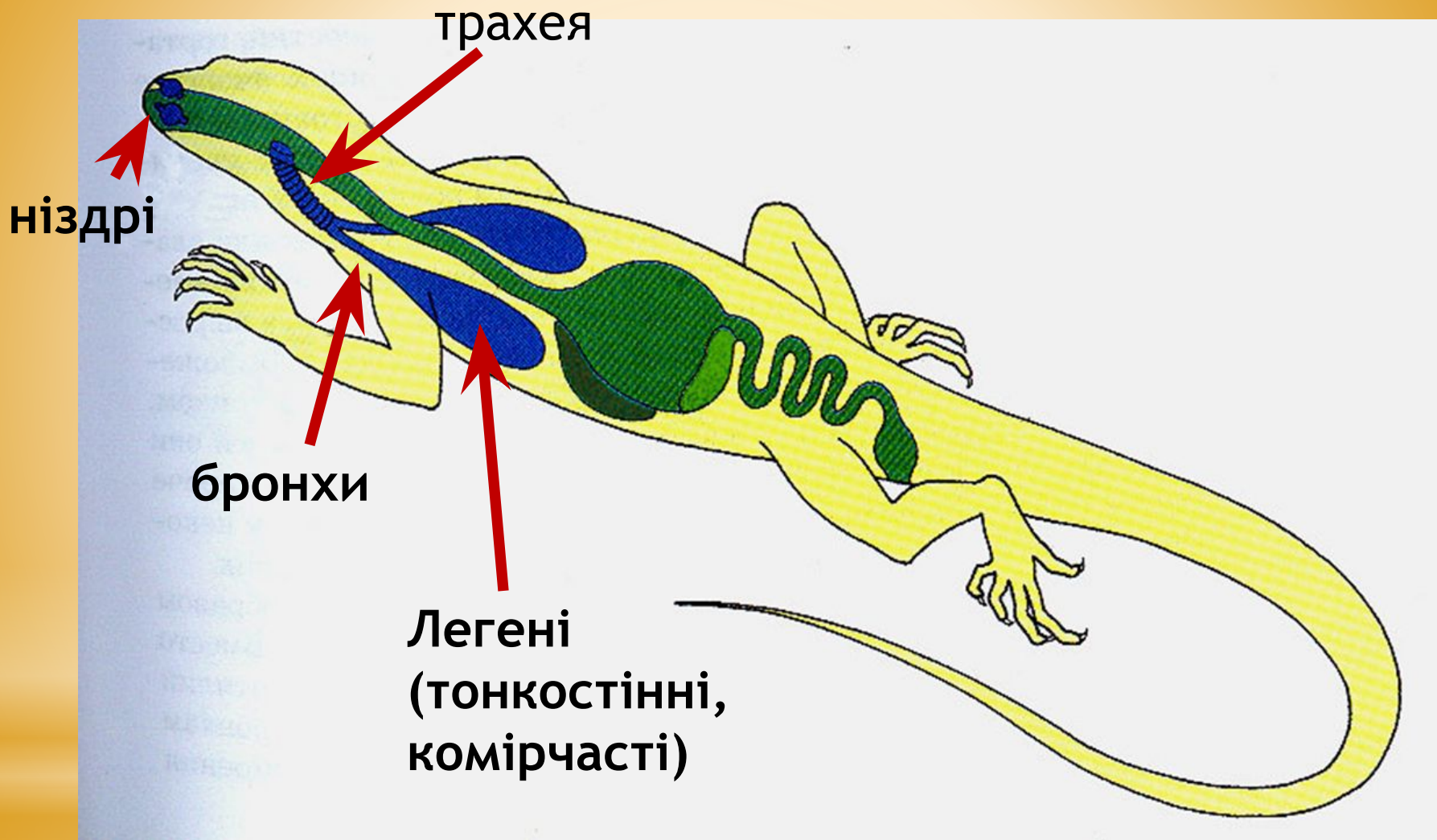
Травна система



Живлення:

а. хижаки

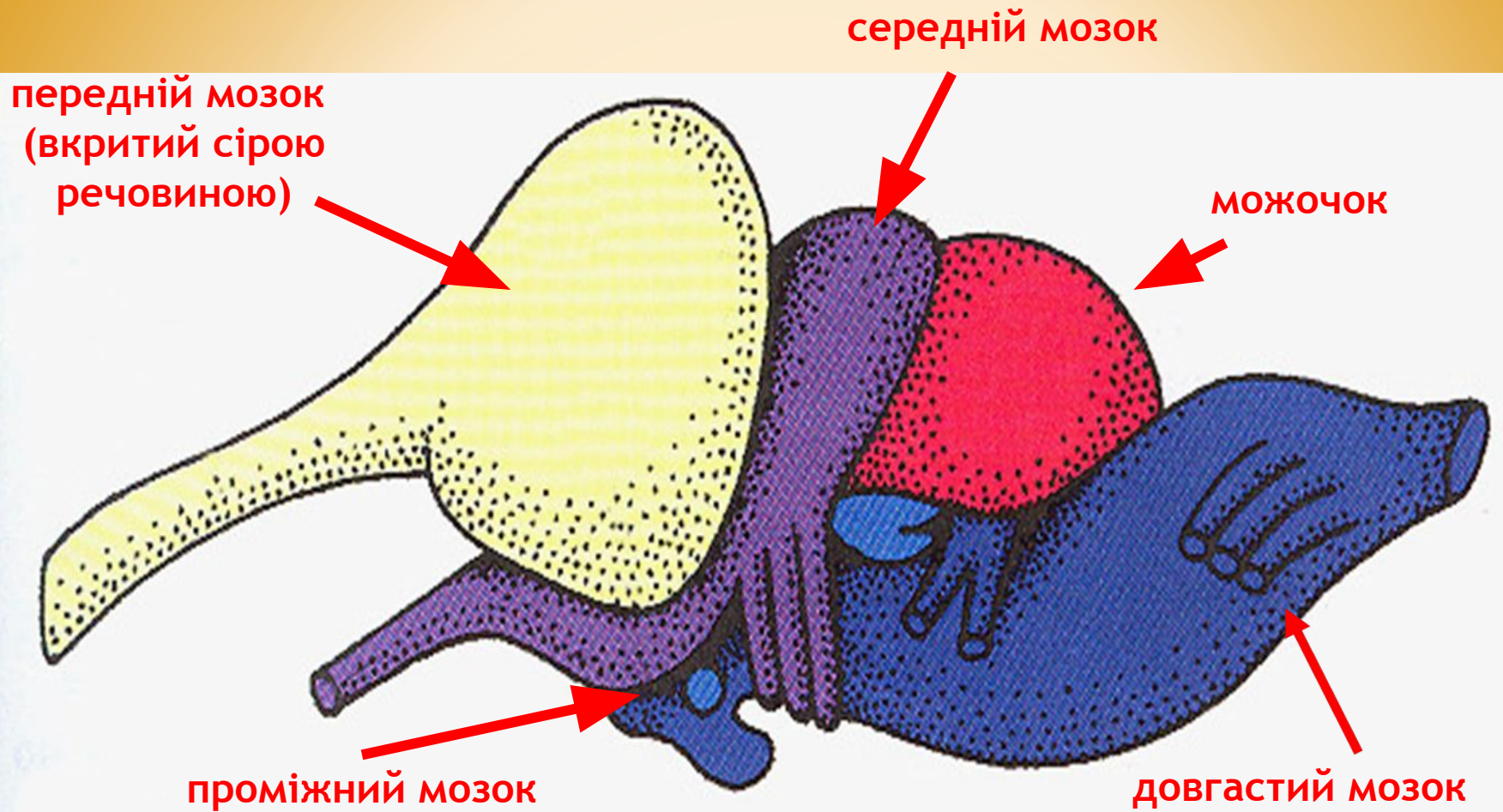
б. рослиноїдні



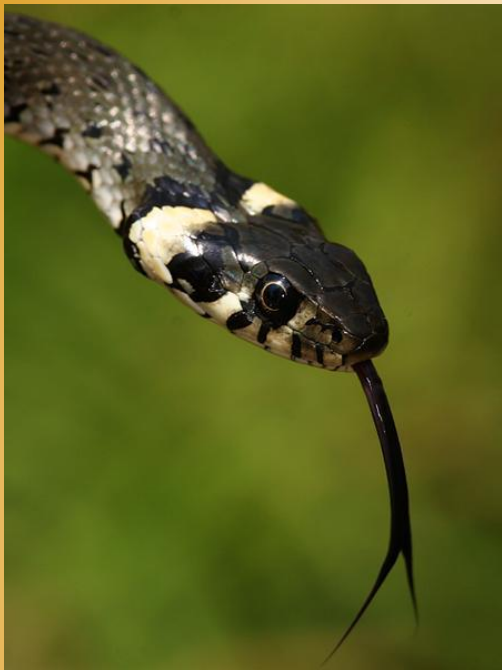
Дихальна система



Видільна система така
сама як і в земноводних, але
виділяється менше води



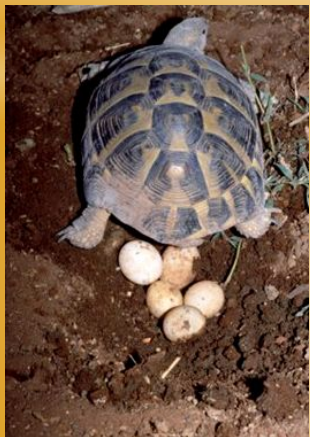
Нервова система



Органи чуття



У плазунів вперше зародок розвивається в середині **ЯЙЦЯ** і забезпечений всім необхідним на перший час: і захистом , і живленням .



Розмноження

1. Скорочують чисельність шкідників сільського господарства;
2. Зміїний яд використовують у медицині;
3. Використовують у їжу (черепахи, змії);
4. Шкіру і панцирі використовують для виготовлення сумок, взуття, гудзиків, прикрас тощо;
5. Приносять шкоду для людини (укуси)

Значення



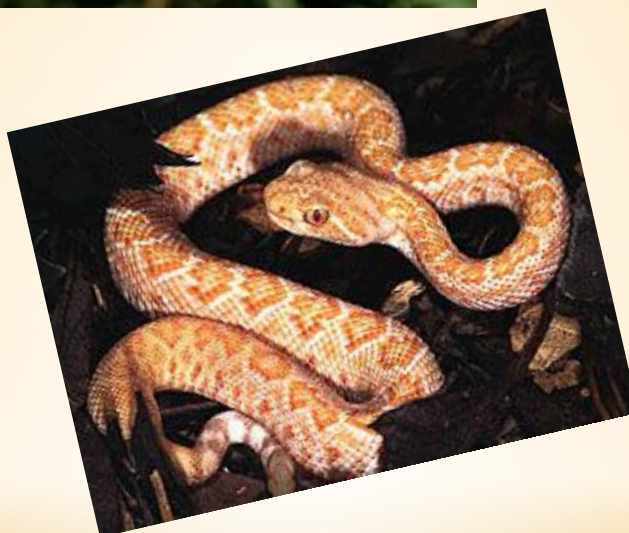
**Плазуни виникли 240 млн.
років потому. Вони зайняли
землю, повітря і воду**

Ознаки прогресивного розвитку класу Плазуни :

Ми з'ясували наступні факти :

- . Кінцівки плазунів пристосовані до руху наземлі (немає перетинок, є кігті).
- . Довгий хвіст допомагає бігати.
- . Шкіра суха (без залоз), вкрита лусочками .
- . Очі мають повіки (є третя повіка).
- . Легені плазунів мають складну будову.
- . Шлуночок серця розділений неповною перегородкою, змішування венозної та артеріальної крові знижується.
- . Розвинений передній мозок допомагає виробляти умовні рефлекси.
- . Сильно розвинений мозочок краще контролює тіло тварини в повітряному середовищі.

Яке середовище існування для плазунів є «рідною домівкою?»

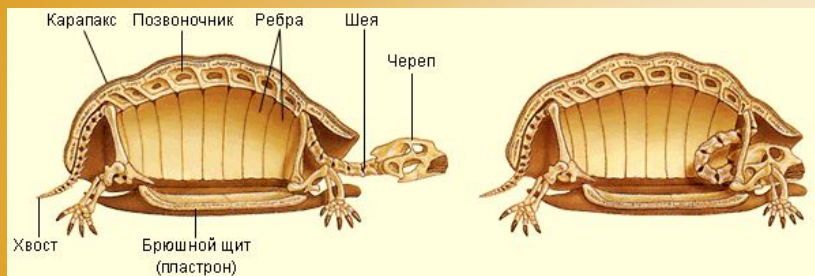
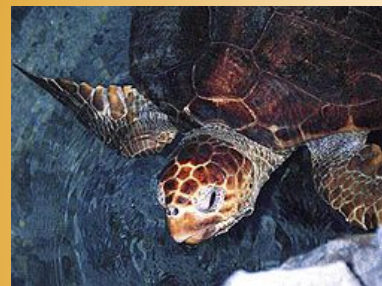


Ряд Лускаті





Ряд Крокодили



Ряд Черепахи



Гатерія



Ряд Першоаящери