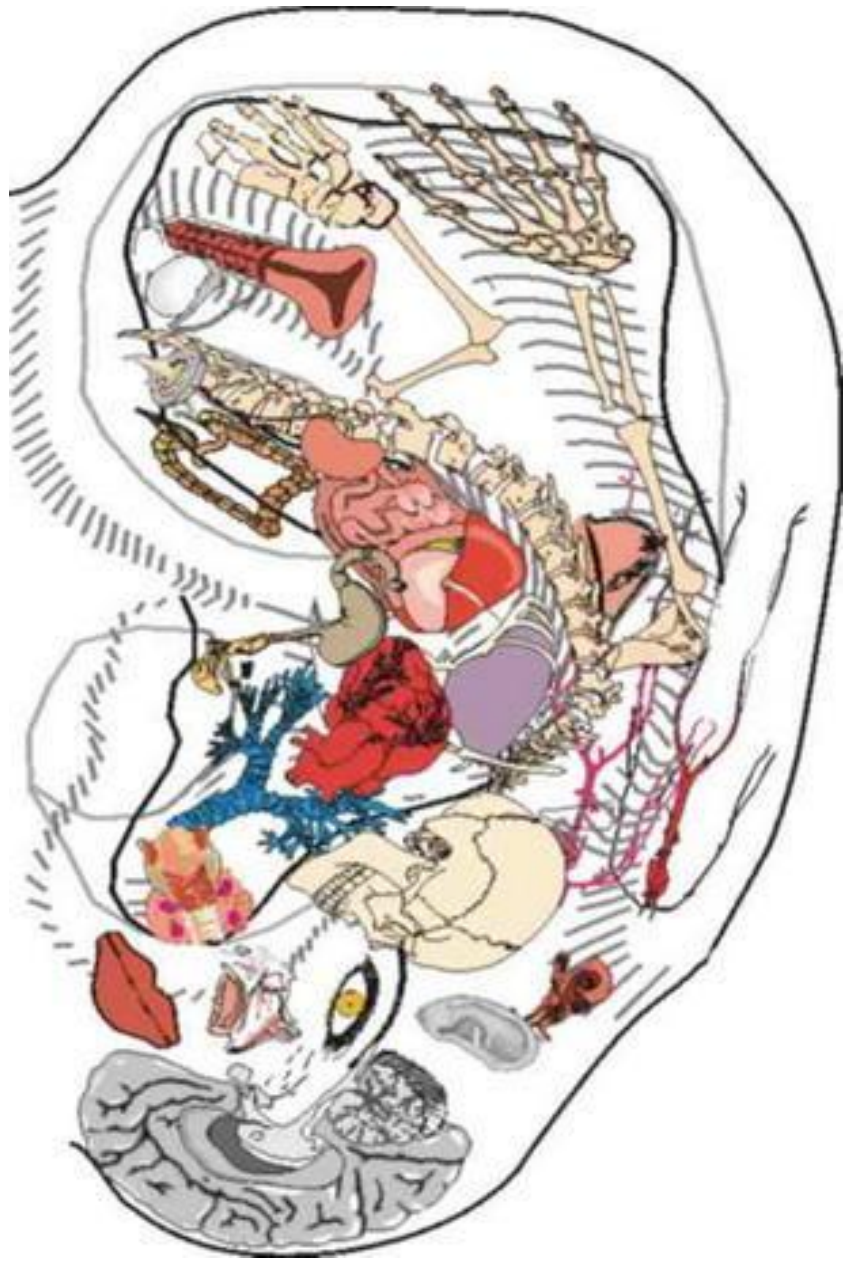



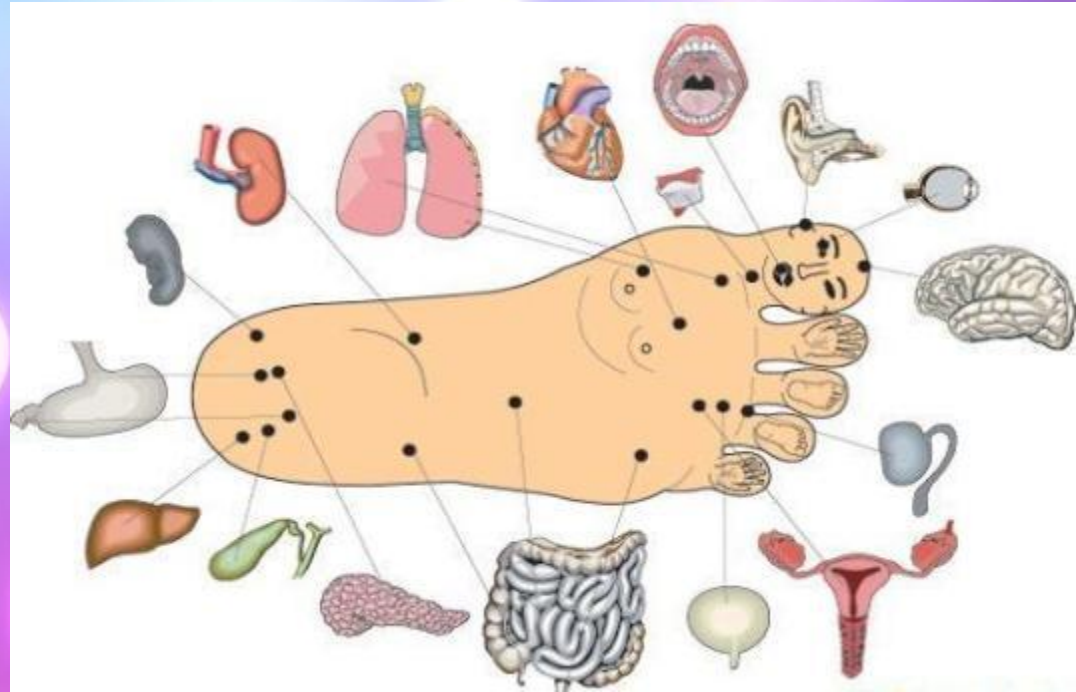
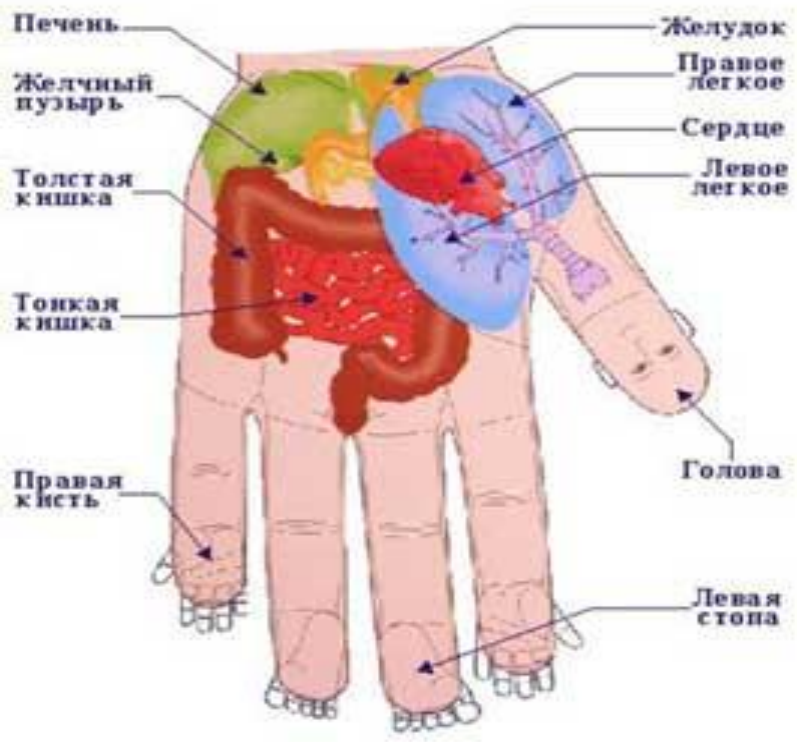
Человечество с древнейших времен владело знанием о том, что отдельные участки нашего тела взаимодействуют с другими участками тела и всем организмом, и использовало это в целях диагностики и лечения болезней с помощью иглоукалывания, точечного массажа, прогревания, прижигания точек и т.д. Вспомним диагностику по радужке глаза или лечение по точкам ушной раковины

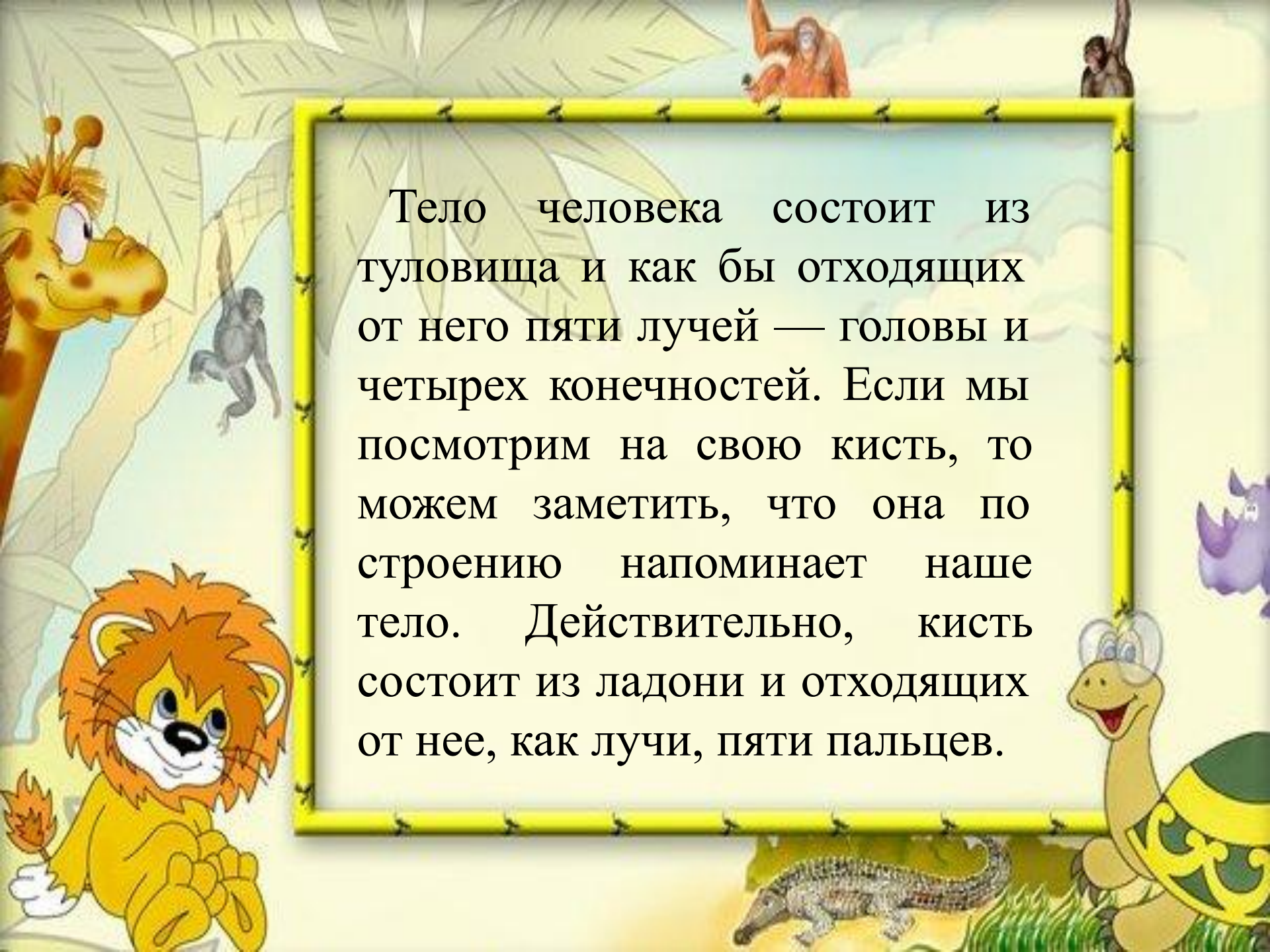




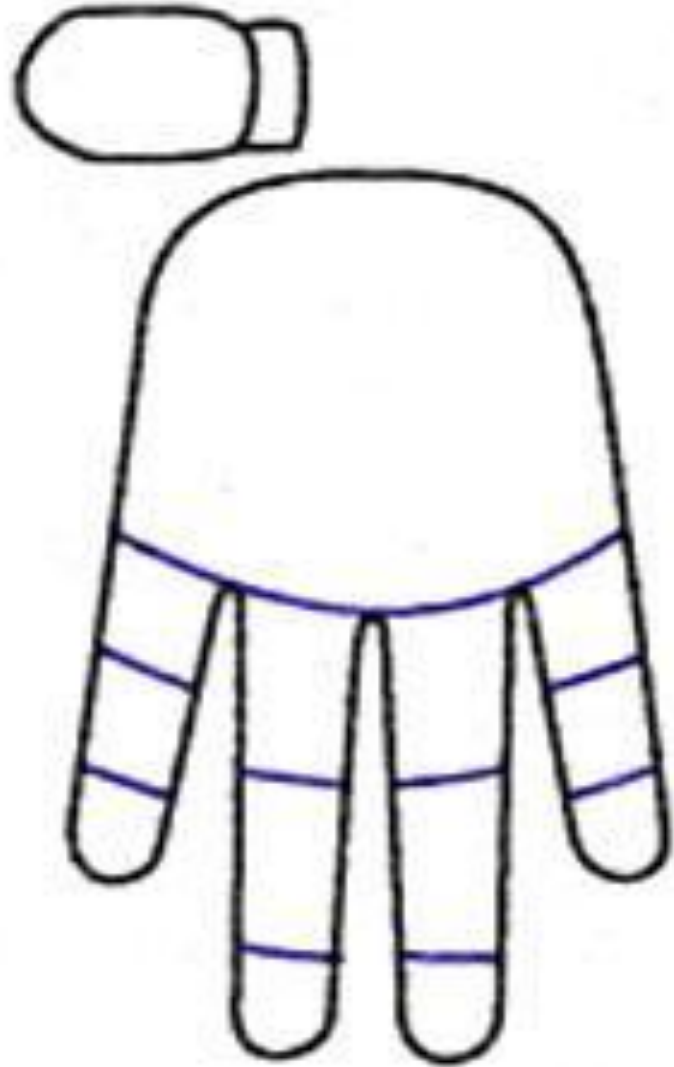



Пальцы кистей и стоп активнее всех других частей тела контактируют с внешней средой и с наибольшей вероятностью могут быть случайно простимулированы. Именно через пальцы можно оказать на тело самое быстрое и сильное воздействие





Тело человека состоит из туловища и как бы отходящих от него пяти лучей — головы и четырех конечностей. Если мы посмотрим на свою кисть, то можем заметить, что она по строению напоминает наше тело. Действительно, кисть состоит из ладони и отходящих от нее, как лучи, пяти пальцев.





В области верхней височной извилины находится зона Вернике, которая отвечает за сенсорную или импрессивную речь. Т.е. эта зона отвечает за восприятие речи. Различают и моторную зону, отвечающую за экспрессивную речь произнесение звуков самим человеком. Эта зона- зона Брока, находится в области второй и третьей лобной извилины. У правшей в левом полушарии мозга, а у левшей, в большинстве случаев в правом...

Первичная двигательная кора

Первичная соматосенсорная кора

Сенсорный центр речи
Область, отвечающая за понимание речи (зона Вернике).

Лобная доля
Часть переднего мозга, отвечает за эмоции.

Моторный центр речи
(зона Брока).

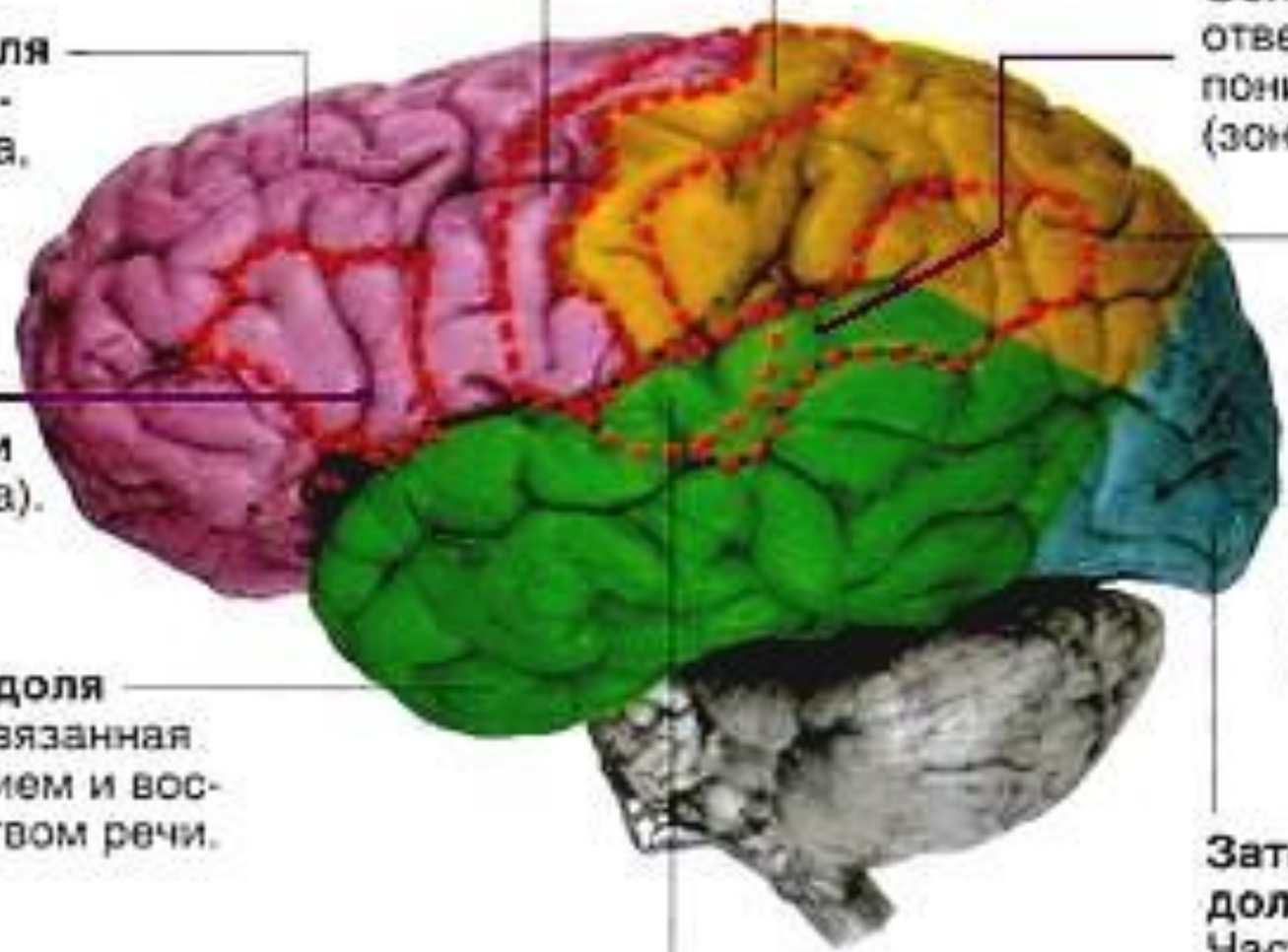
Височная доля
Область, связанная с восприятием и воспроизведением речи.

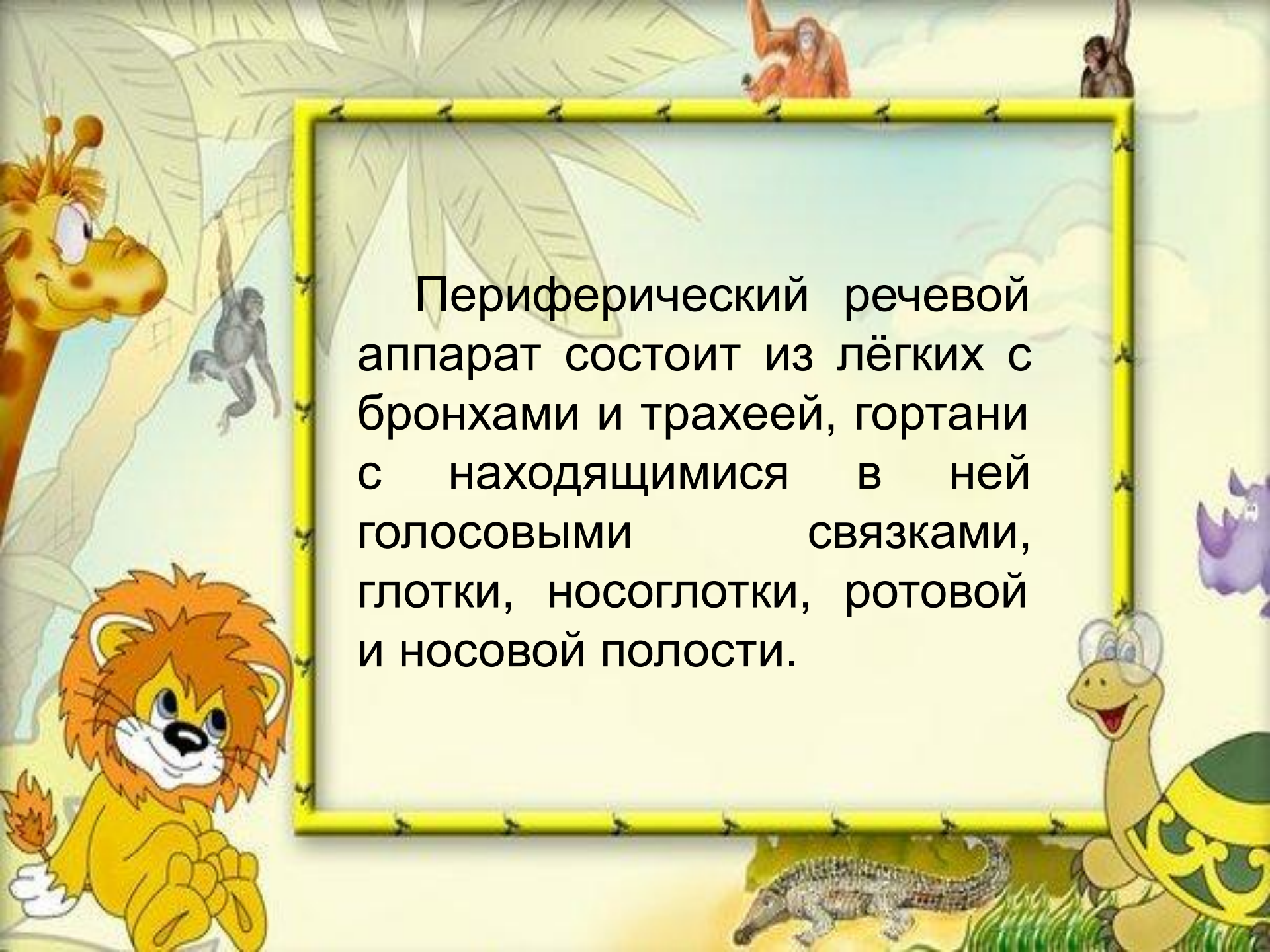
Теменная доля
Область, связанная с ориентацией в пространстве.

Затылочная доля
Часть заднего мозга и основная область восприятия зрительной информации.

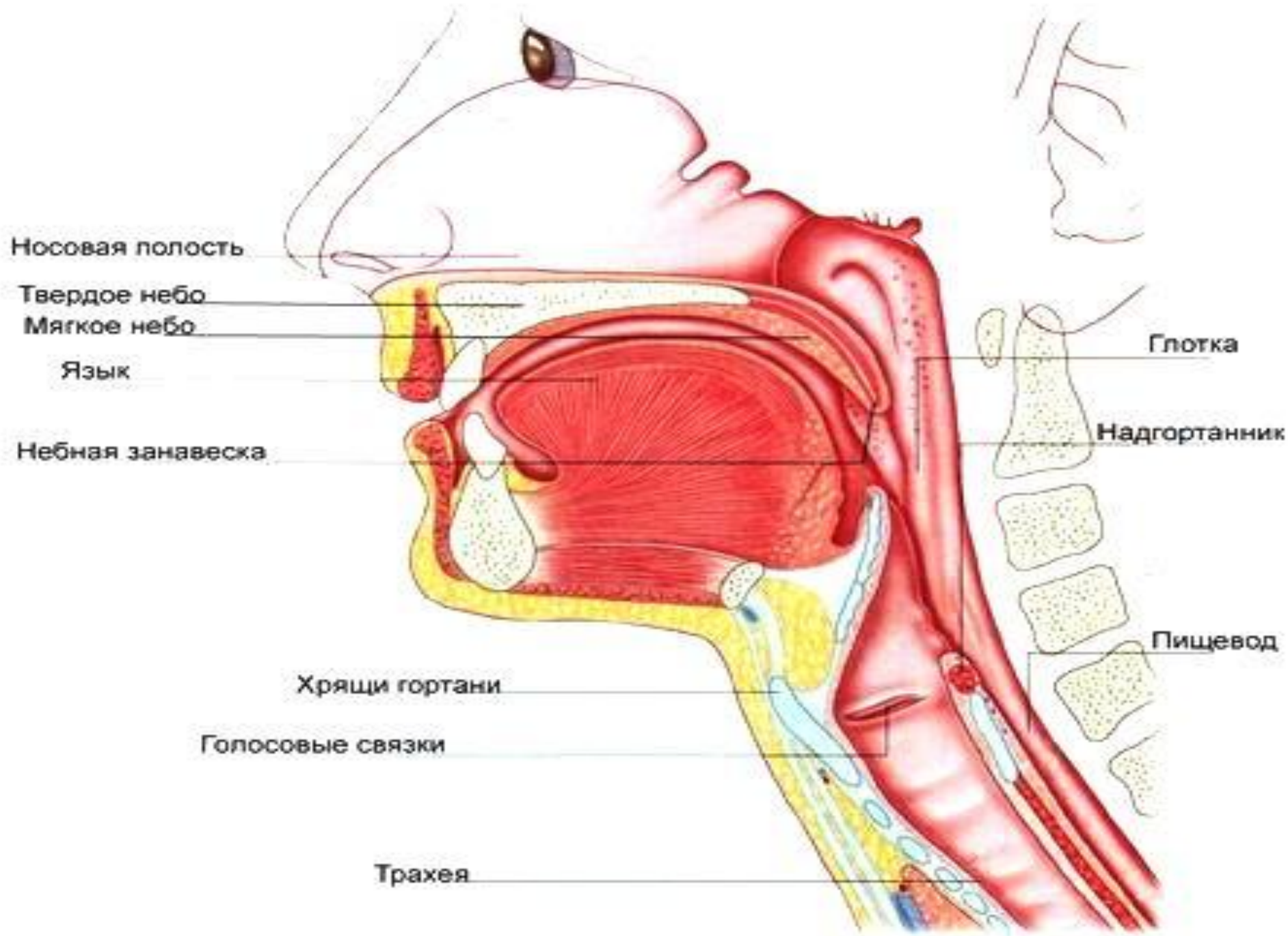
Первичная слуховая кора


На этом левом полушарии показаны четыре доли полушария мозга.





Периферический речевой аппарат состоит из лёгких с бронхами и трахеей, гортани с находящимися в ней голосовыми связками, глотки, носоглотки, ротовой и носовой полости.






Стимуляцию лечебных точек и зон соответствия можно проводить при помощи, специальных диагностических палочек с закруглённым концом, массажеров, и других искусственных стимуляторов



Семена растений - это тоже очень удобный инструмент для проведения пальцетерапии. В дополнение к механической стимуляции они оказывают на точку уникальное биоэнергетическое воздействие.








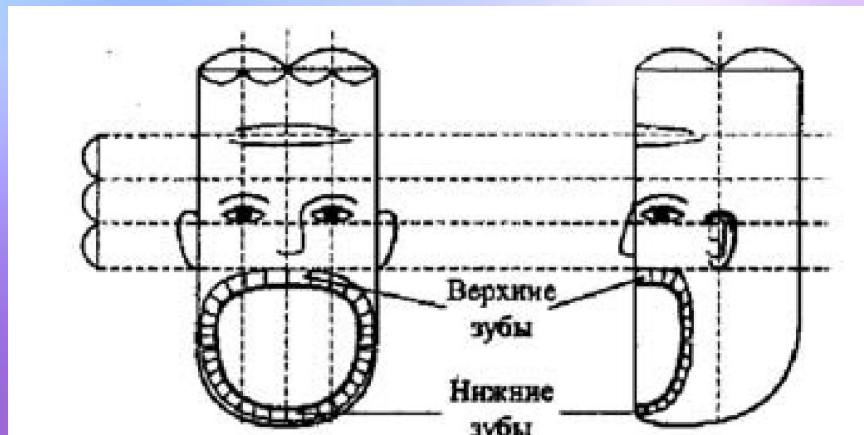
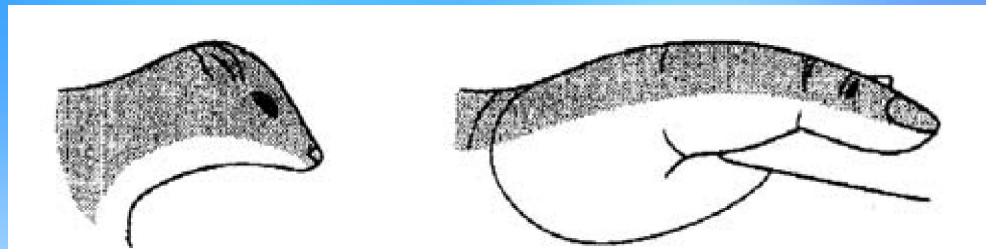
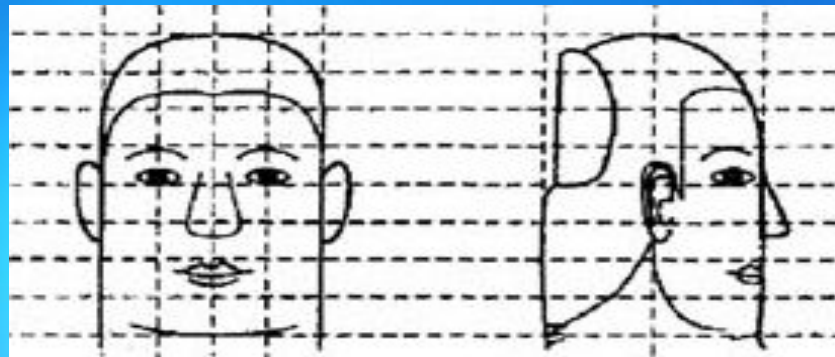
Использование цвета так же эффективно в воздействии на точки соответствия. Для применения цветолечения нужно точки или области соответствия выкрасить фломастером соответствующего цвета.

В логопедической практике целесообразно использование красного цвета или в случае со срединной линией каждого из пальцев, которая является меридианом головы, оранжевым цветом.





На пальцах кистей и стоп присутствуют две системы соответствия голове: система «тип человека» (рассмотренная выше) и система «тип животного». Если посмотреть на палец со стороны ногтя, то при некотором воображении можно увидеть там лицо человека с широко раскрытым ртом (ногтем).



Если брать за основу работы систему животного, то в красный цвет нужно окрасить ноготь, который является в этой системе ртом. А также точки соответствия речевым зонам. Как я уже упоминала ранее это лобная часть головы и височная.



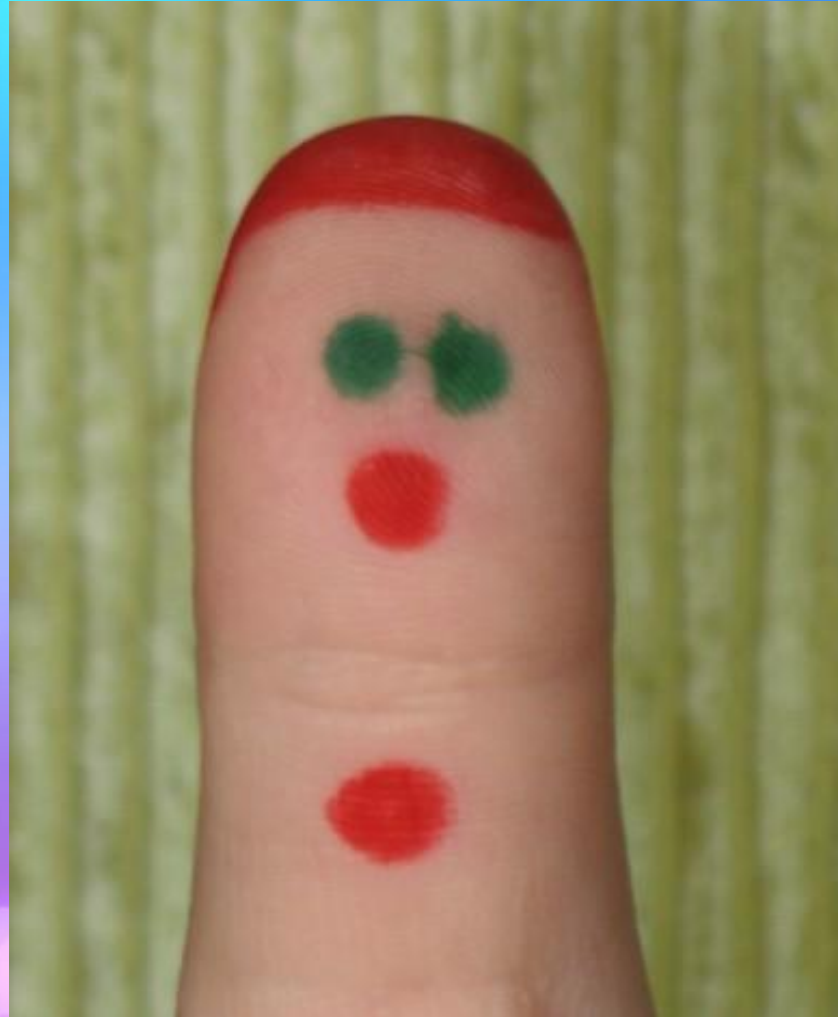
Можно стимулировать несколько точек одновременно. Зная где находятся зоны соответствия органов принимающих участие в акт речеобразования, окрашиваем эти точки в красный цвет.




Можно и полностью закрасить красным цветом область на пальце, соответствующую области мозга




Если присутствует назализация речи из-за отёков носа, аденоидов, то нужно закрасить зону соответствия носа в синий или зелёный цвет (носу соответствует завиток на верхней фаланге).





Массажный шарик и металлические кольца используются для стимуляции поверхностей пальцев и всей ладони в целом. Нужно выполнять с ребёнком упражнения, в которых будет задействована вся ладонь, а также каждый палец.





Проводить стимуляцию био-энергетических точек можно в начале логопедического занятия, в процессе занятия, а также независимо от занятия. К Суджок терапии нужно стараться привлекать родителей.

Все методы воздействия можно использовать как каждый по отдельности так и в совокупности.

