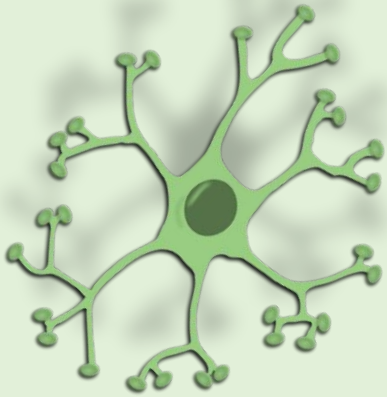


Муниципальное бюджетное дошкольное образовательное учреждение
«Детский сад № 31 "Колокольчик"»

Применение технологии интеллект – карт в образовательном процессе



Проворных Светлана Владимировна
Воспитатель
Высшая квалификационная
категория

п. Подгорный 2017

г.

Актуальность

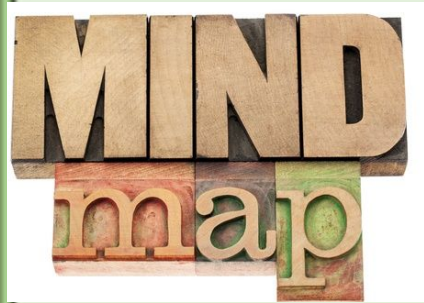


 **Федеральный
Государственный
Образовательный**

СТАНДАРТ

**...новые идеи, подходы, формы и
методы работы
в педагогической деятельности...**

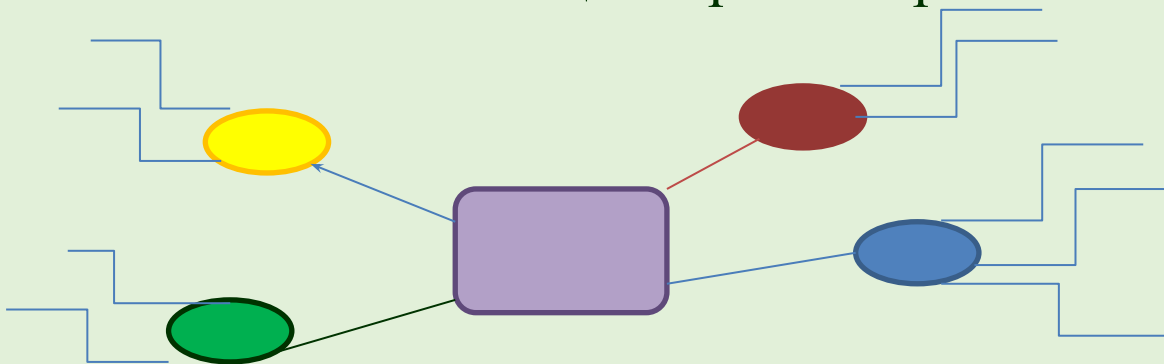
метод интеллект – карт



Что такое ментальная карта? Зачем нужна ментальная карта?

Mind-maps (термин может переводиться как «интеллект карты», «карты ума», «карты мыслей», «карты мышления», «ментальные карты», «карта памяти» или «карты разума») – информация, изображаемая в графическом виде на большом листе бумаги.

Она отражает связи (смысловые, причинно-следственные, ассоциативные и т.д.) между понятиями, частями и составляющими рассматриваемой области.





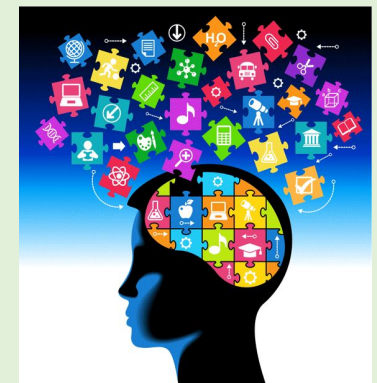
**Метод «интеллект-карт»
был создан
американским учёным и
бизнесменом Тони
Бьюзеном.**

**В мир дошкольных
технологий,
интеллект – карты
пришли благодаря
кандидату
педагогических наук
В. М. Акименко,
которая предложила
использовать этот
метод для развития
связной речи у детей.**



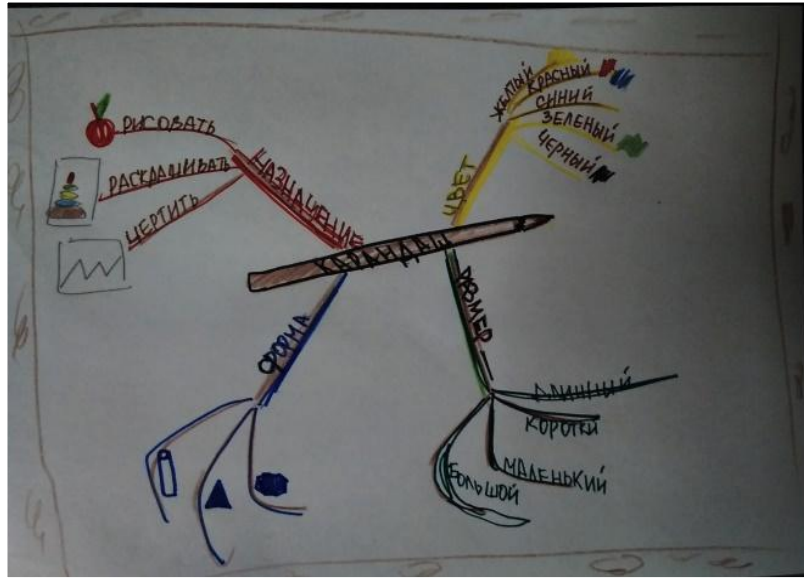
Интеллектуальная карта – это уникальный и простой метод запоминания информации, с помощью которого развиваются как творческие, так и речевые способности детей и активизируется мышление.

Метод интеллект- карт помогает пробудить у ребёнка способность к изображению окружающего мира, структурировать информацию, которую ребёнку предстоит усвоить, разбить ее на конкретные образные единицы.



Как создать интеллектуальную карту





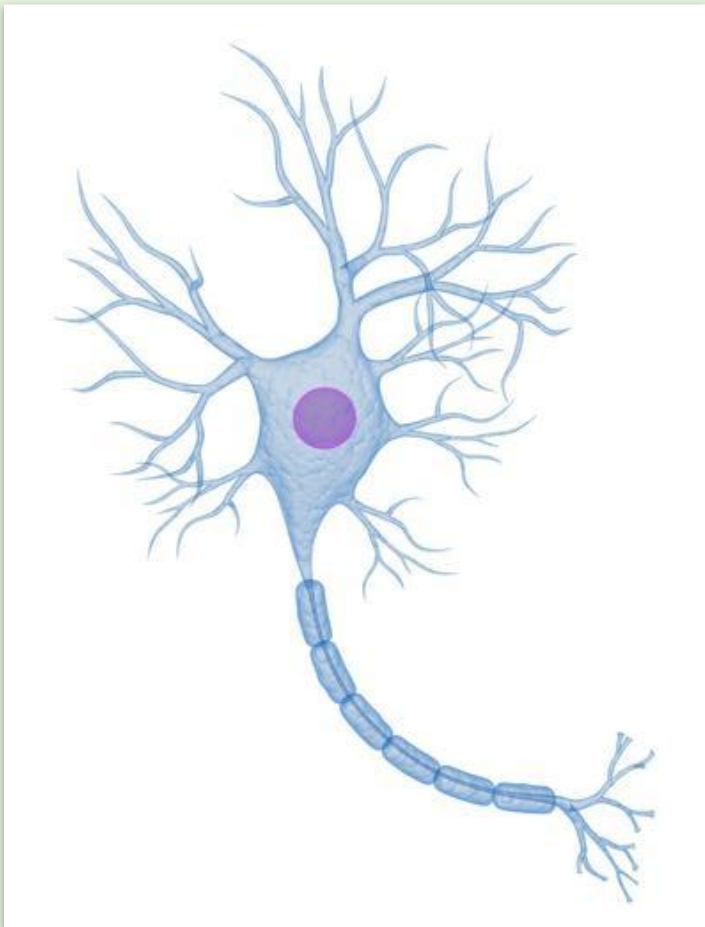
Картирование мышления характерно для века космических исследований и компьютеризации так же, как линейно структурированные конспекты – для Средневековья и последующего века промышленности.

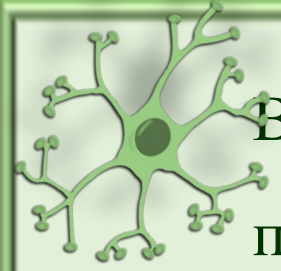
Тони Бьюзен



Кому полезны ментальные карты?

- ВСЕМ ДЕТЯМ.
- Дети с речевыми нарушениями.
- Дети с разными формами аутизма.
- Дети с минимальной мозговой дисфункцией.





В современном мире с большим потоком информации, применение интеллект-карт в непосредственной образовательной деятельности дошкольников, а в особенности дошкольников с ОВЗ, даёт огромные положительные результаты. В условиях реализации ФГОС использование интеллект-карты позволяет осуществлять интеграцию всех областей. Метод интеллект карт является универсальным способом познания окружающего мира и знаний, накопленных человеком, формирует преемственность между детским садом и школой.

Спасибо за внимание!

