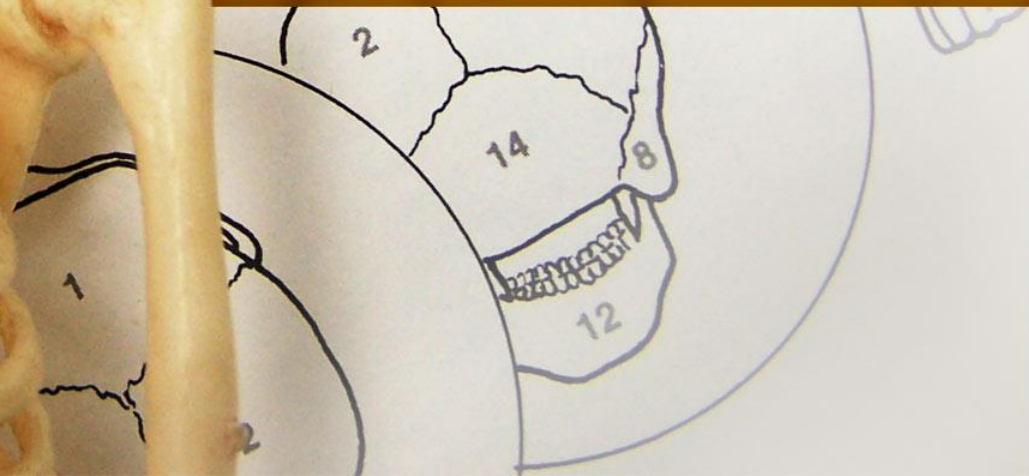
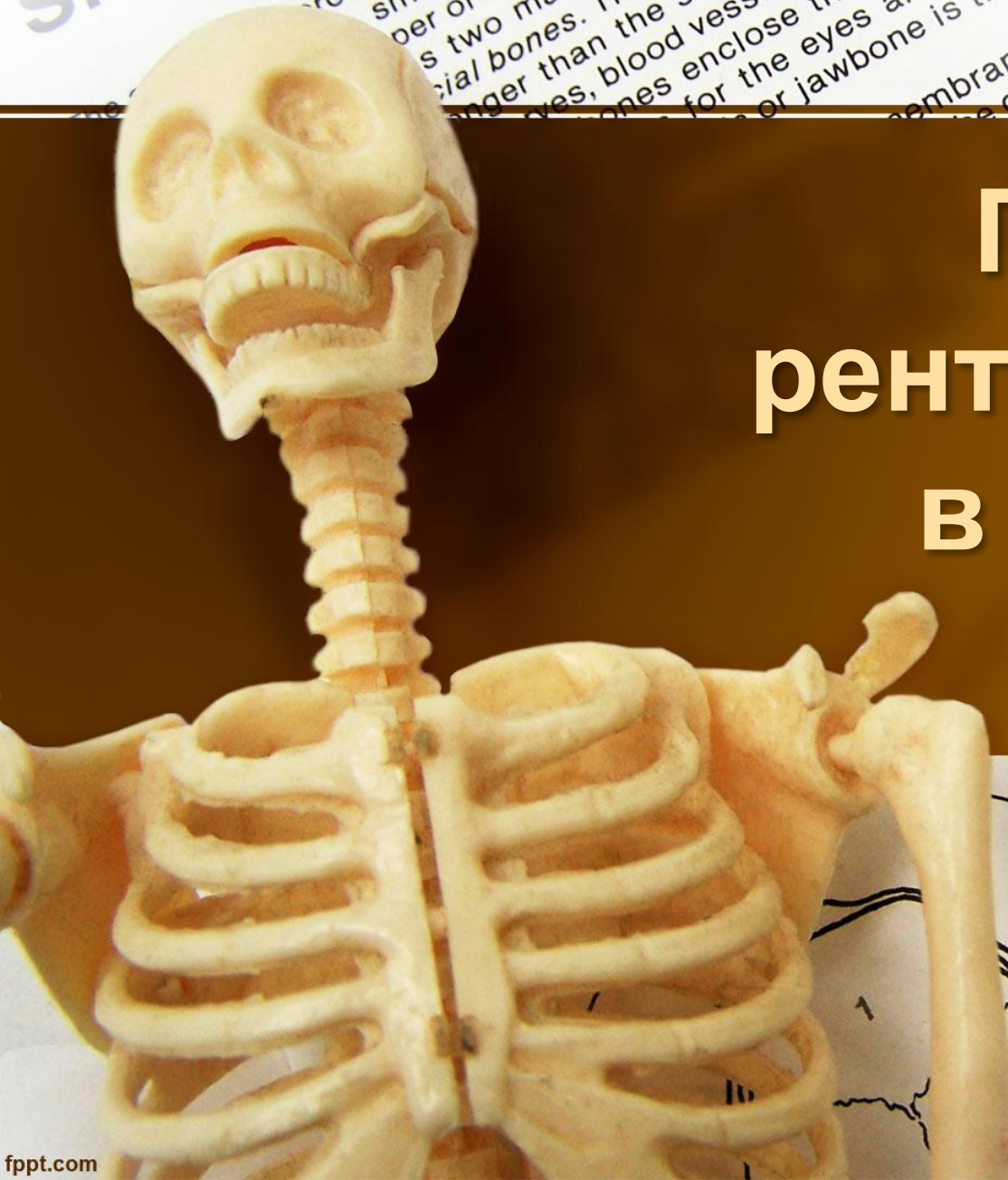


SKULL

protective case for the brain, smell, hearing, and vision. The two main parts: the cranial bones. The base of the skull is larger than the sides and top and contains the eyes, blood vessels, and the nerves for the eyes and the jawbone is the mandible.

10. ...
11. MAXILLA
12. MANDIBLE
13. TEETH
14. OCCIPITAL BONE
15. HYOID BONE

Применения рентгенографии в неврологии



Области диагностики

- Рентгенография черепа
- Рентгенография позвоночного столба
- Рентгенография периферических отделов





**Рентгенография
черепа**

Виды рентгенография черепа



Краниография

а. Правая боковая проекция

б. Левая боковая проекция

в. Прямая передняя (носолюбная) проекция

г. Задняя полуаксиальная проекция



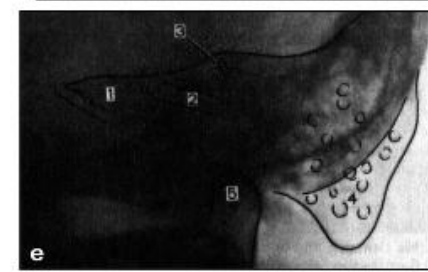
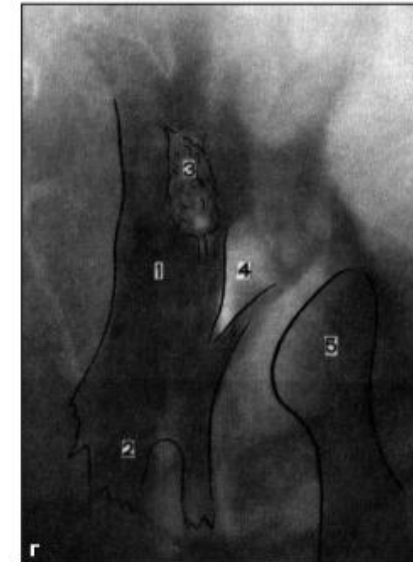
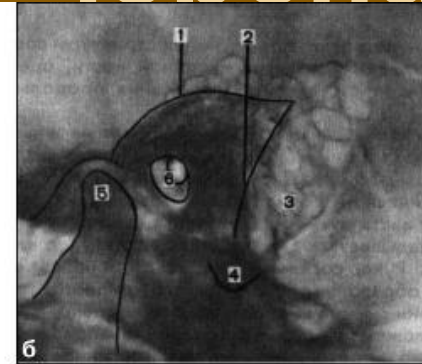
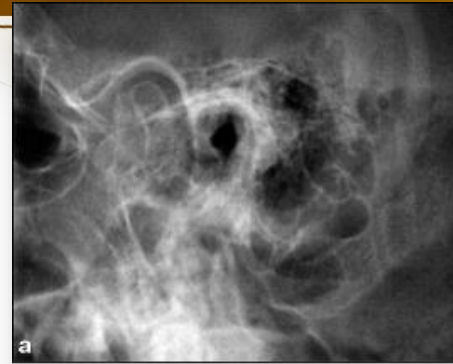
Виды рентгенография черепа

Рентгенограмма височной кости

а-б по Шюллеру

в-г по Майеру

д-е по Стенверсу



Виды рентгенография черепа

Пневмоэнцефалография

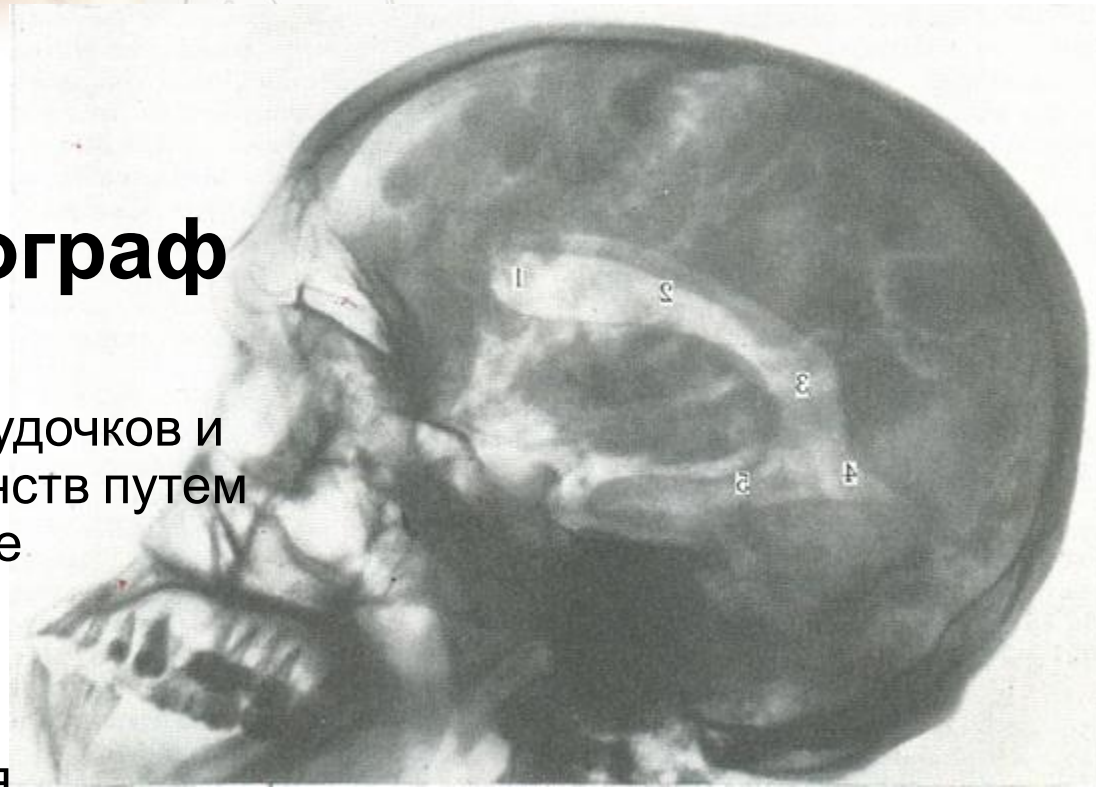
метод контрастирования желудочков и субарахноидальных пространств путем введения газа в подпаутинные пространства.

Показания:

- воспалительные заболевания
- опухоли головного мозга
- последствия черепно-мозговых травм

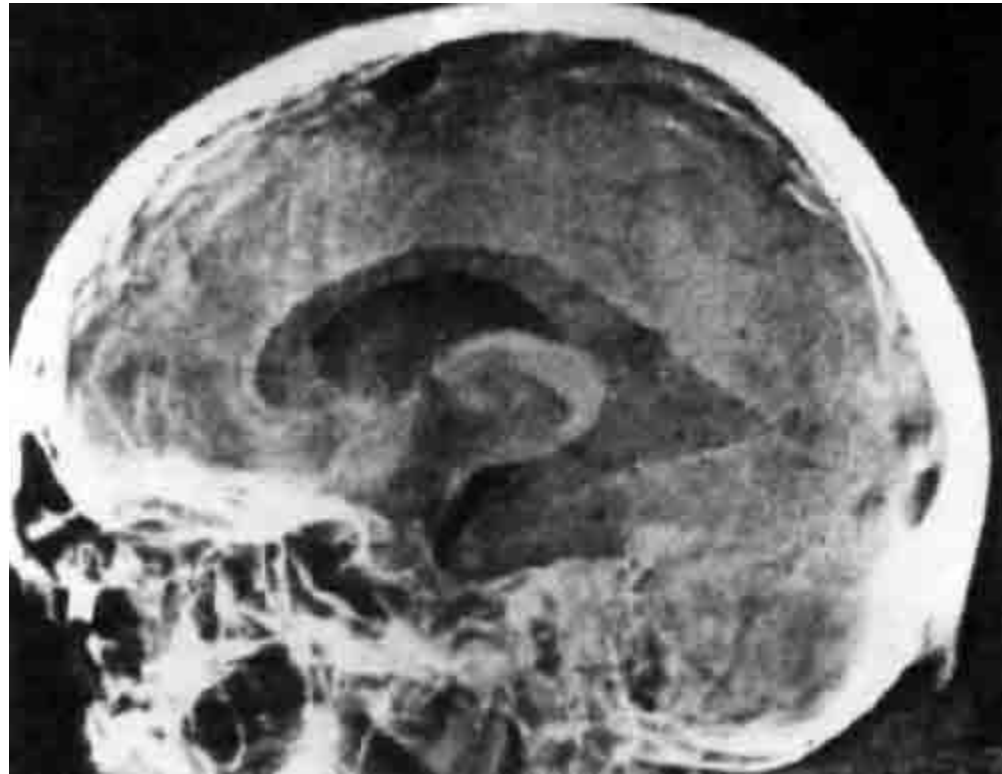
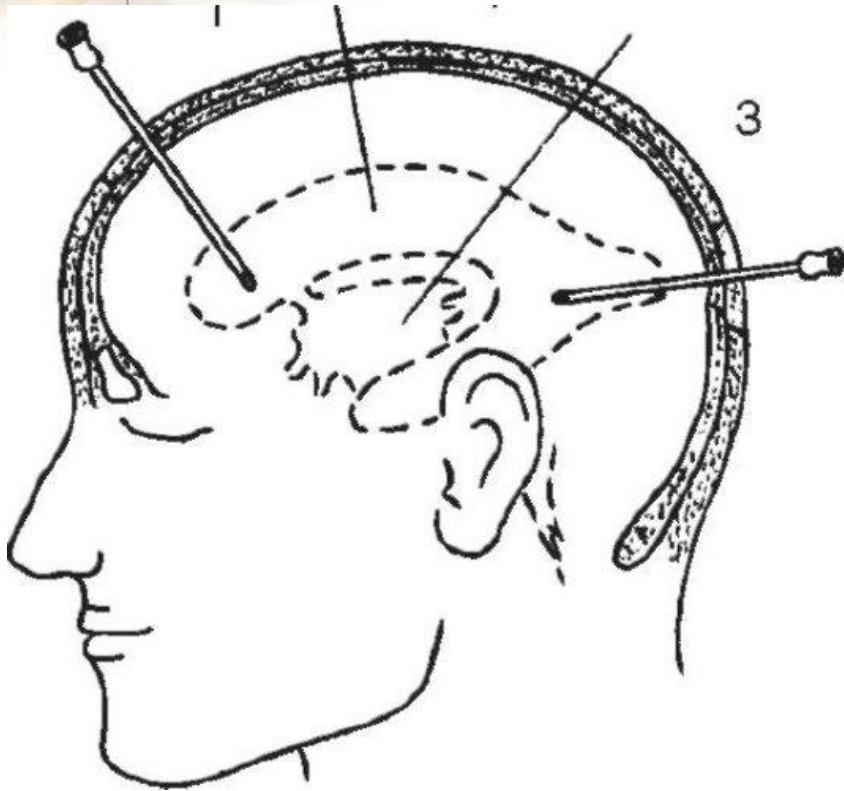
Виды:

- Вентрикулография
- Миелография



Виды рентгенография черепа

Вентрикулограф ия



Виды рентгенография черепа

Церебральная ангиография

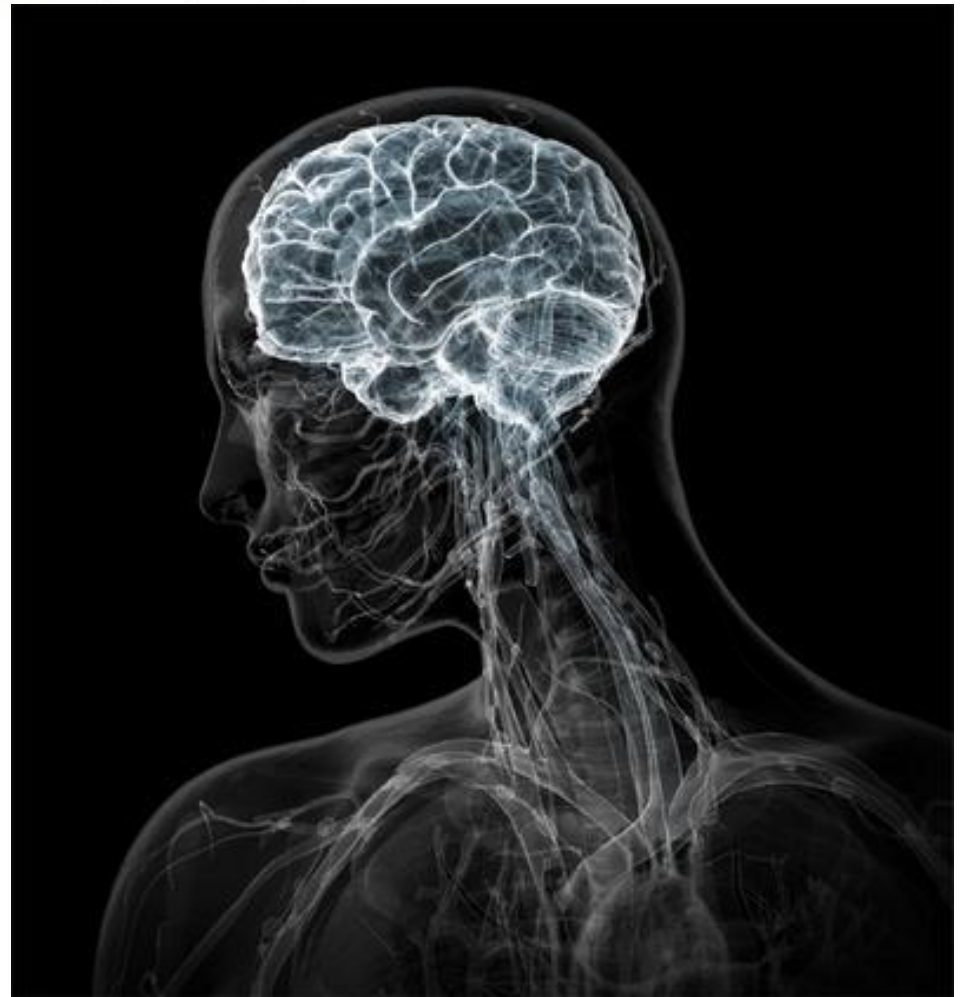
Серия правосторонних каротидных ангиограмм в боковой проекции: а) ранняя; б) поздняя артериальная; в) венозная; г) паренхиматозная фазы.

Контрастируется расширенная передняя мозговая артерия, кровоснабжающая узел артериовенозной мальформации (стрелка) парасагиттальных отделов правой лобной доли. Отмечается ранний (на 2-ой секунде) артериовенозный сброс в расширенную парасагиттальную вену лобной доли и верхний сагиттальный синус (в)

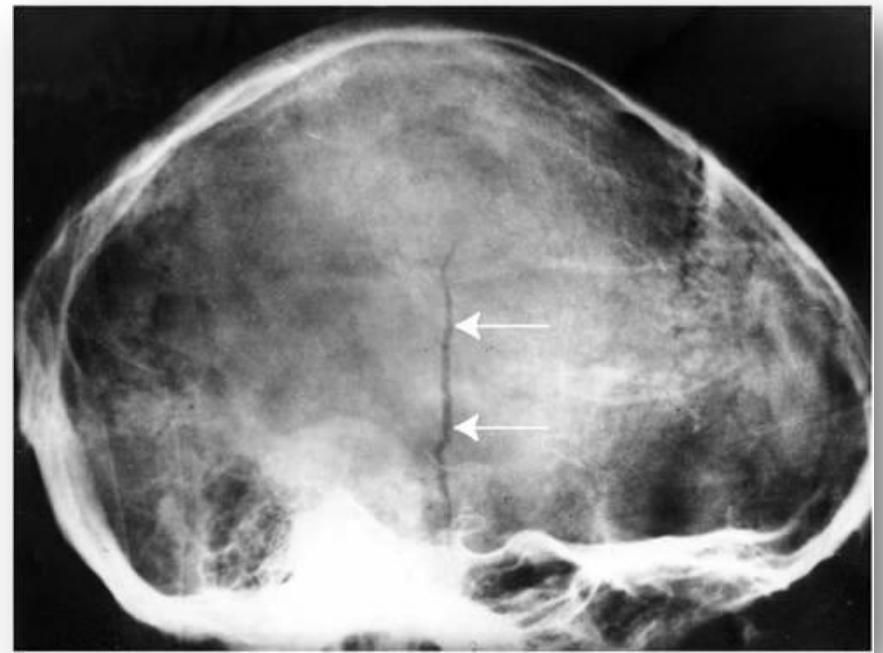


Направления поиска:

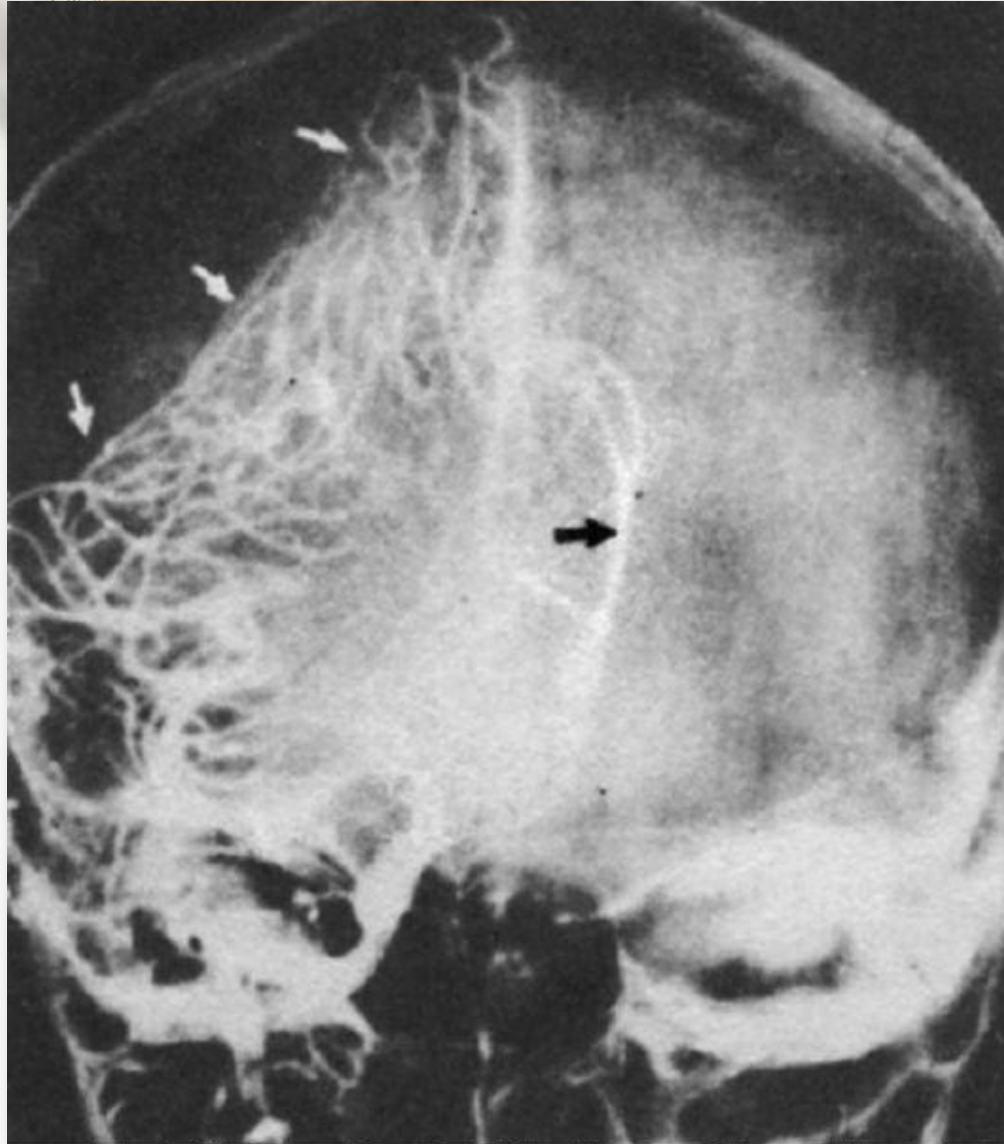
1. Травмы
2. Сосудистые мальформации
3. Гидроцефалия
4. Новообразования
5. Петрификаты



Травмы черепа:



Травмы мозга (ангиография):



Гематома

Сосудистые мальформации (ангиография):

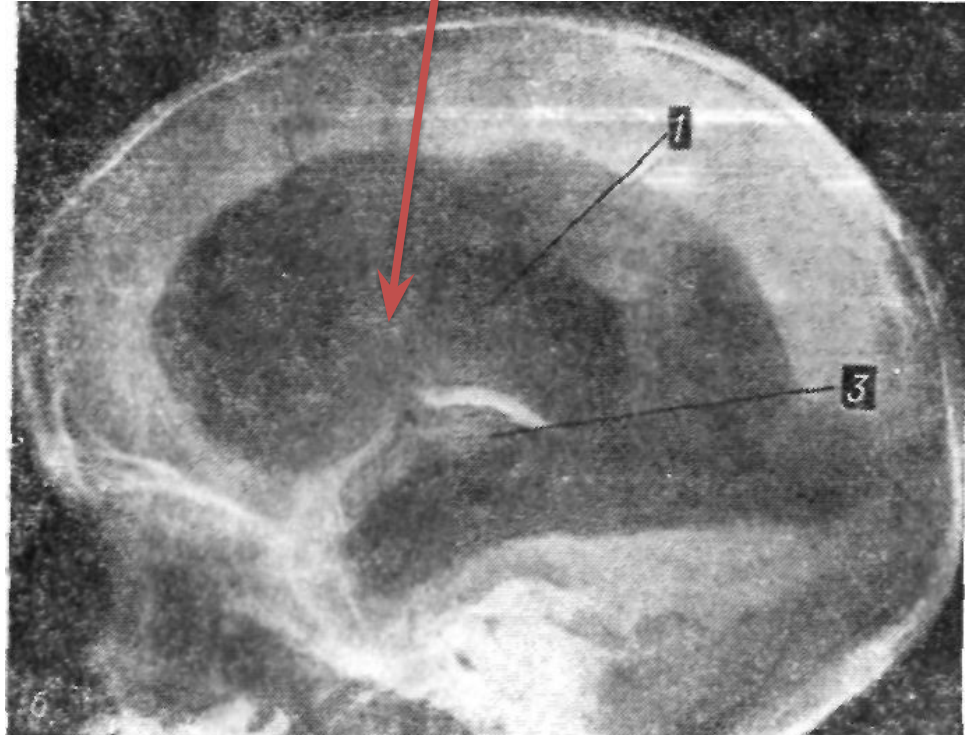
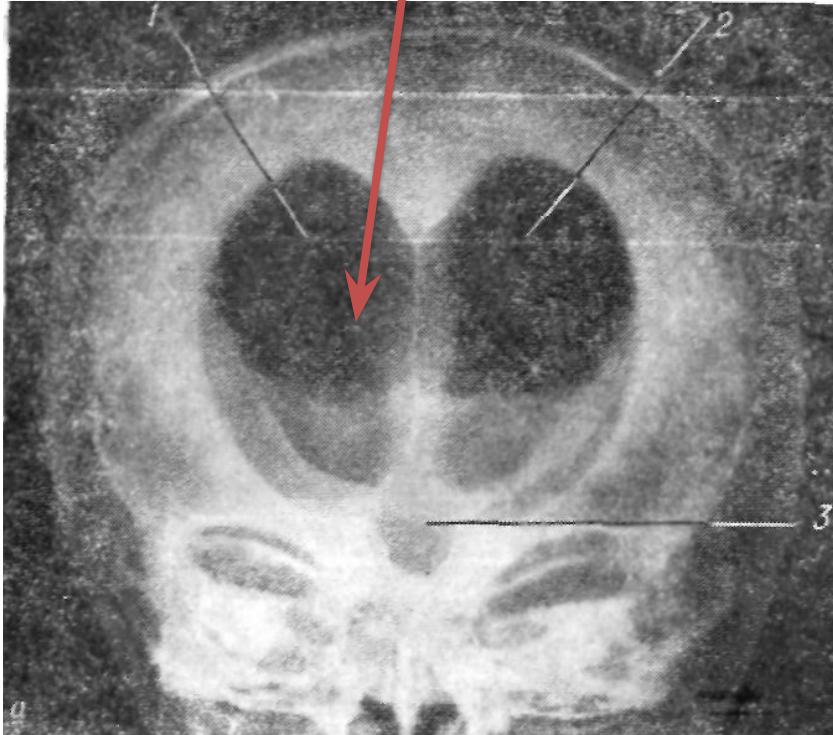


Артериовенозная мальформация

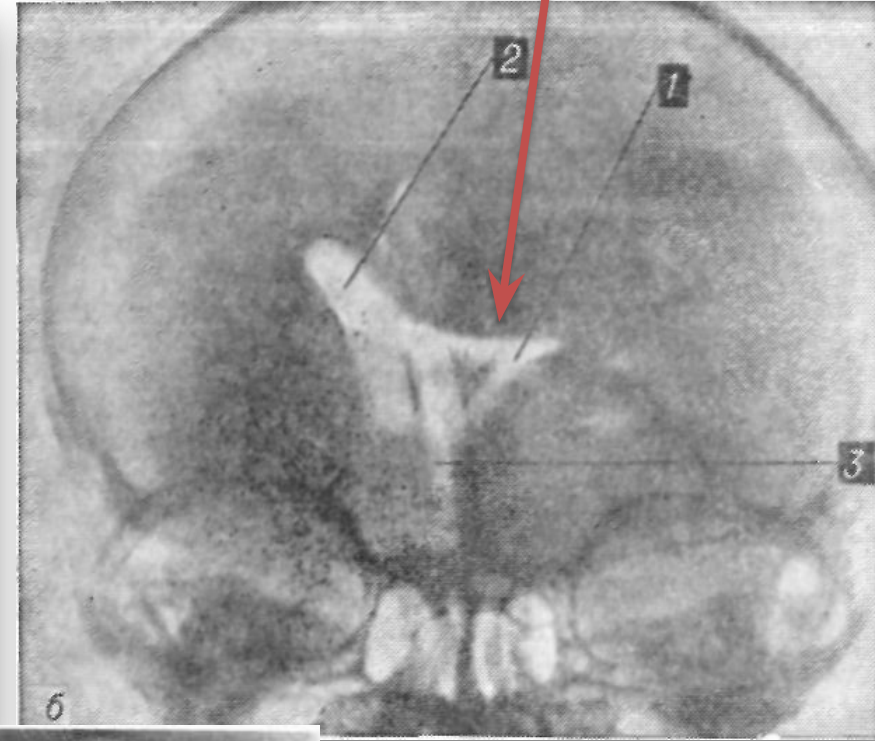
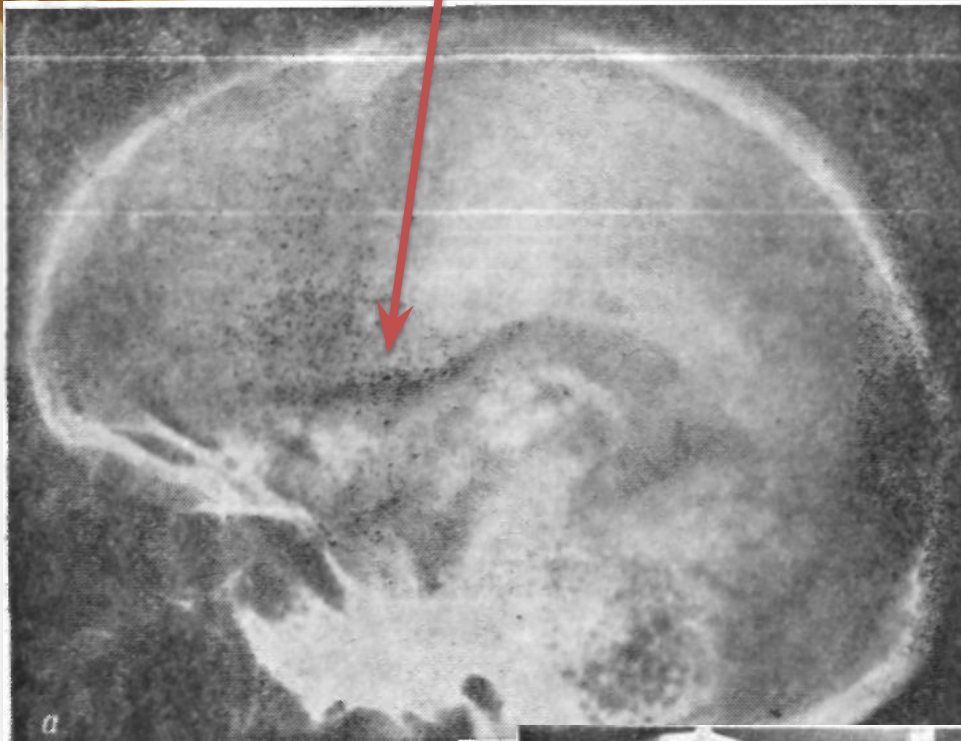


Аневризм
а

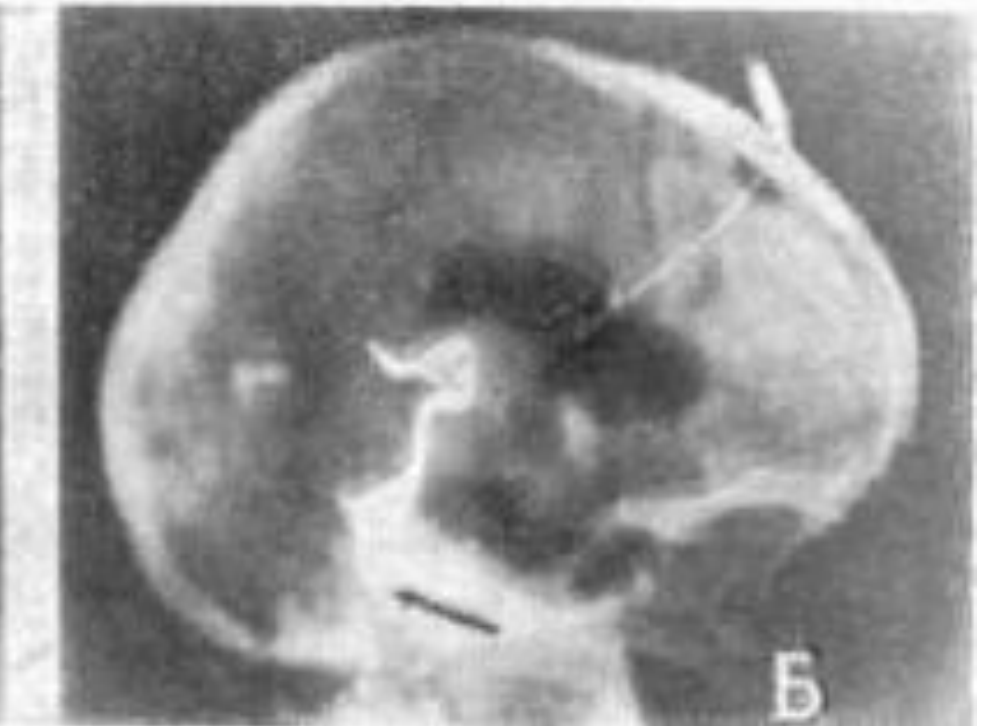
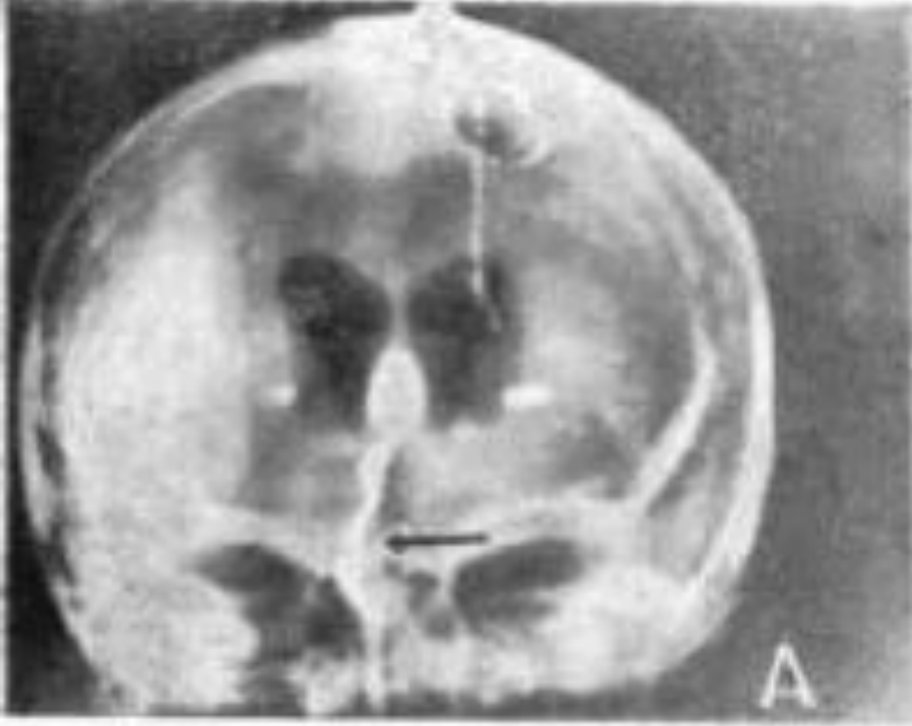
Гидроцефалия (пневмография):



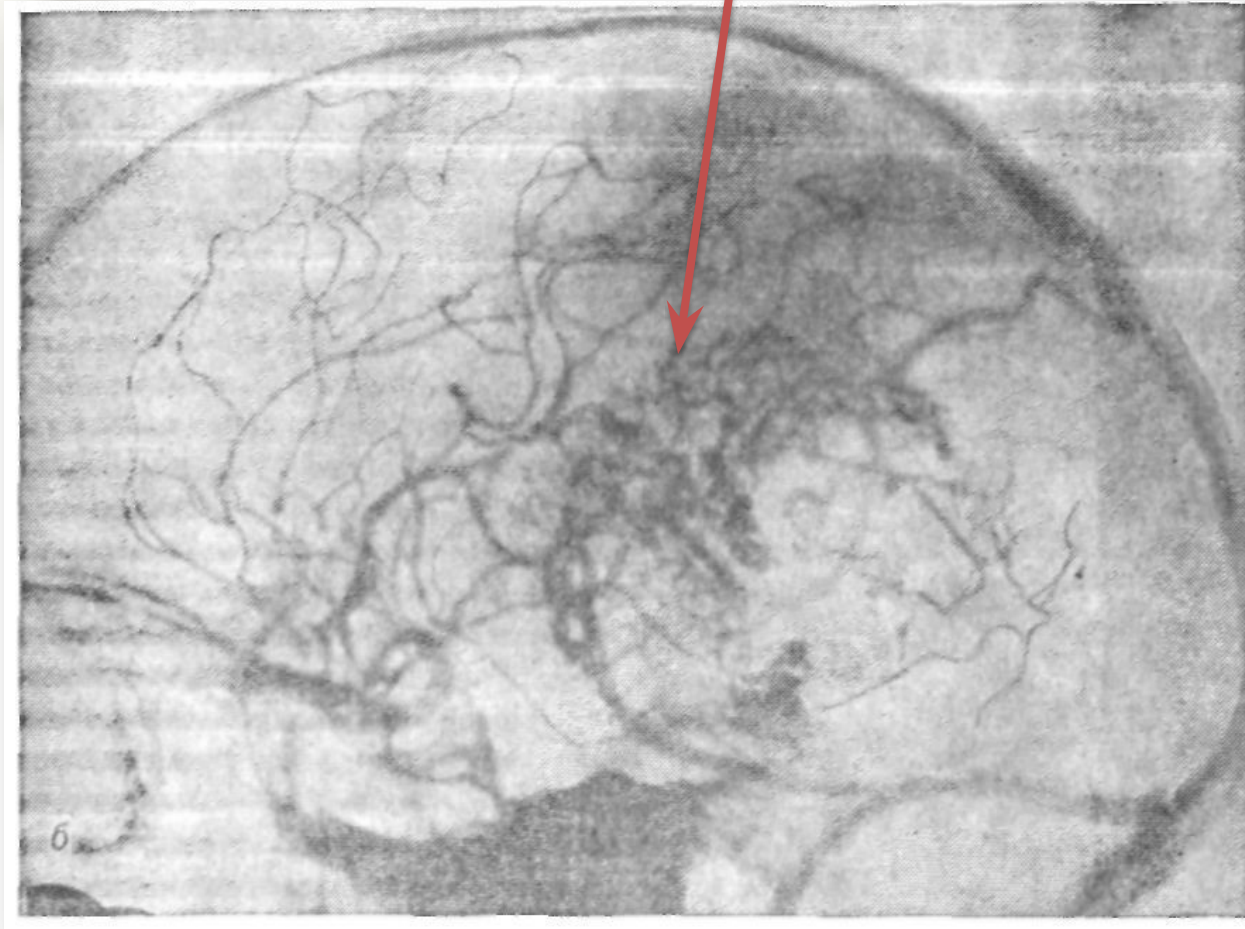
Новообразования (пневмография):



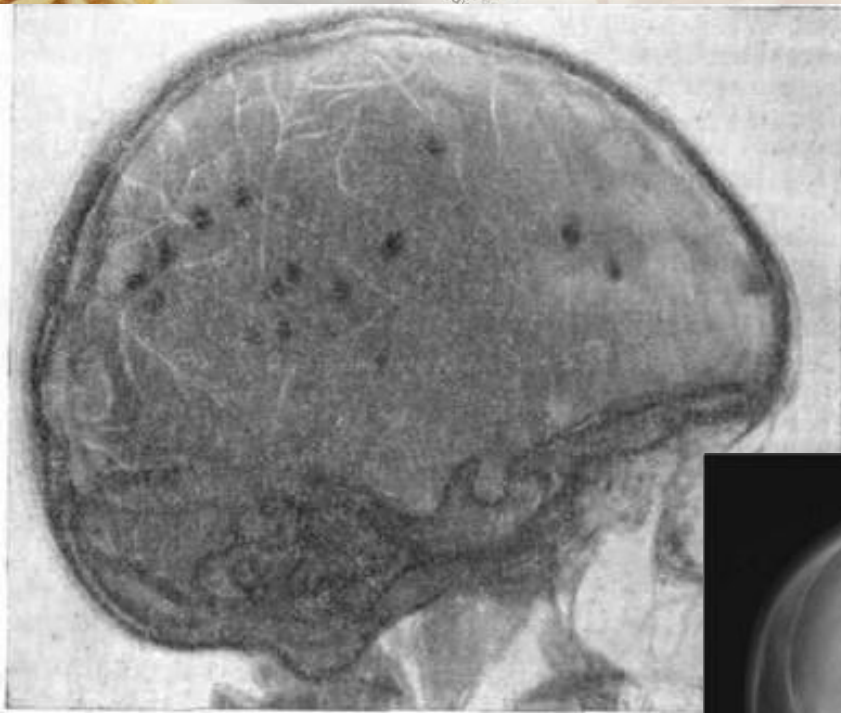
Новообразования (вентрикулография):



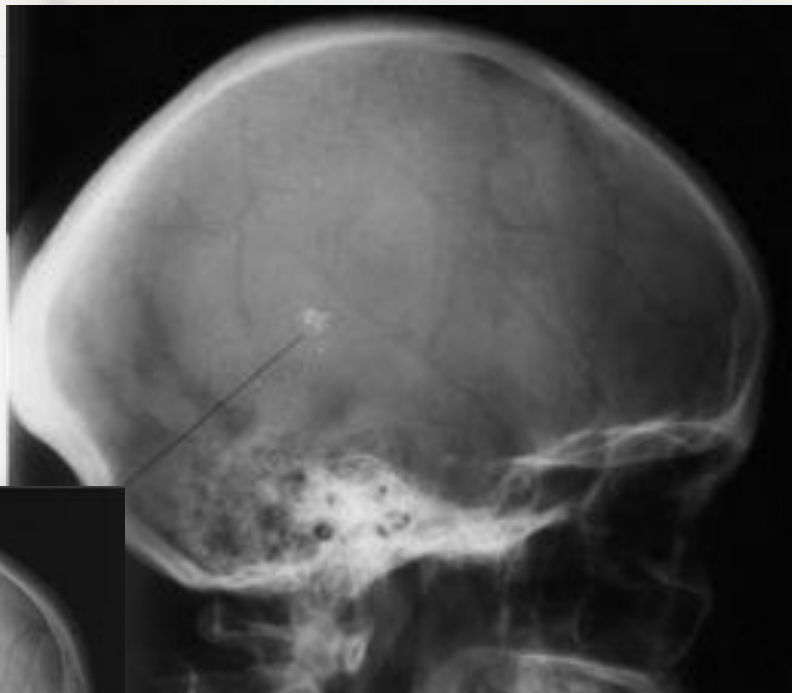
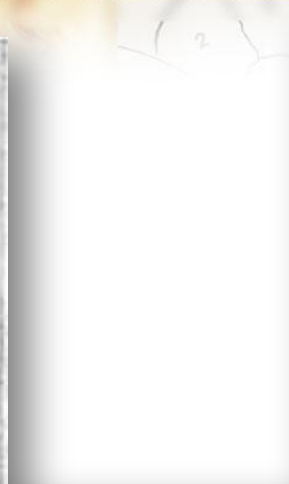
Новообразования (ангиография):



Петрификаты:



Туберозный
склероз



Петрификат
эпифиза



**Рентгенограф
ИЯ
ПОЗВОНОЧНОГО
СТОЛБА**



Виды рентгенографии позвоночного столба



Спондилографи я

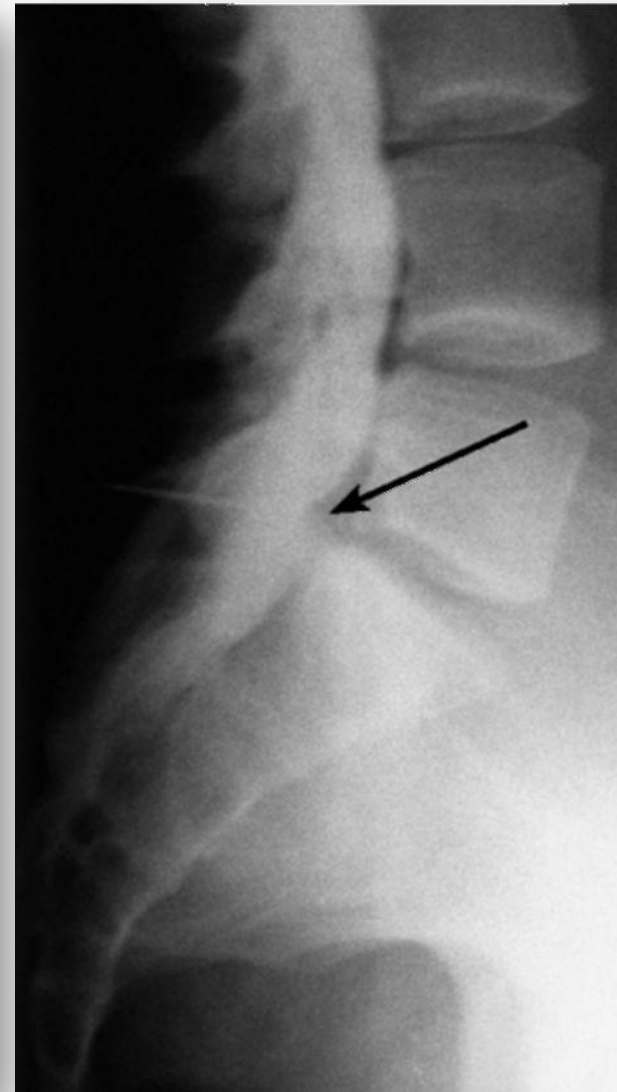
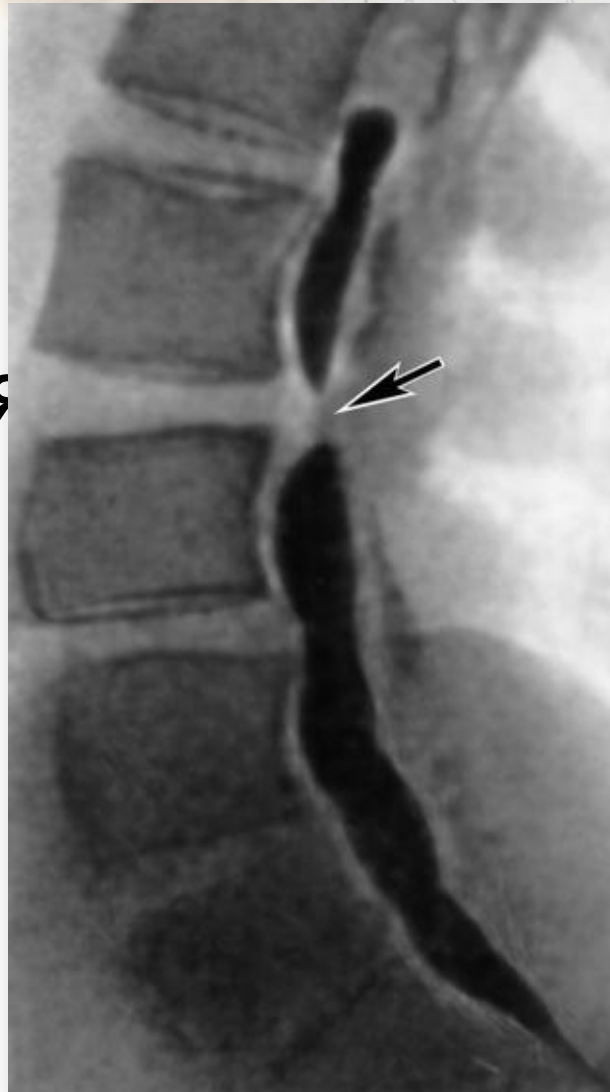
- a. Прямая проекция
- b. Боковая проекция



Виды рентгенографии позвоночного столба



Миелография
Вид пневмографии



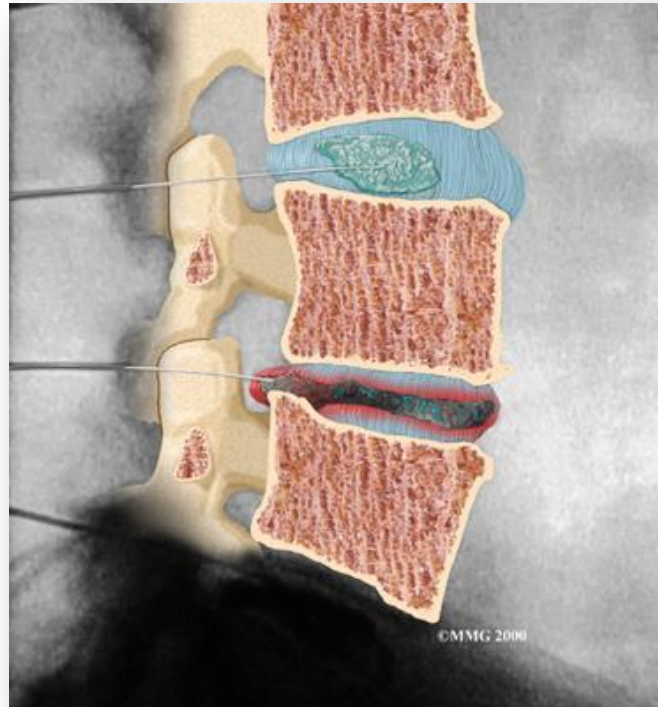
Виды рентгенографии позвоночного столба



Дискографи

я

Введение
контрастного
вещества в
пульпозное ядро



Направления поиска:

1. Травмы
2. Грыжевые выпячивания
3. Остеохондроз



Травмы:



Перелом тела позвонка

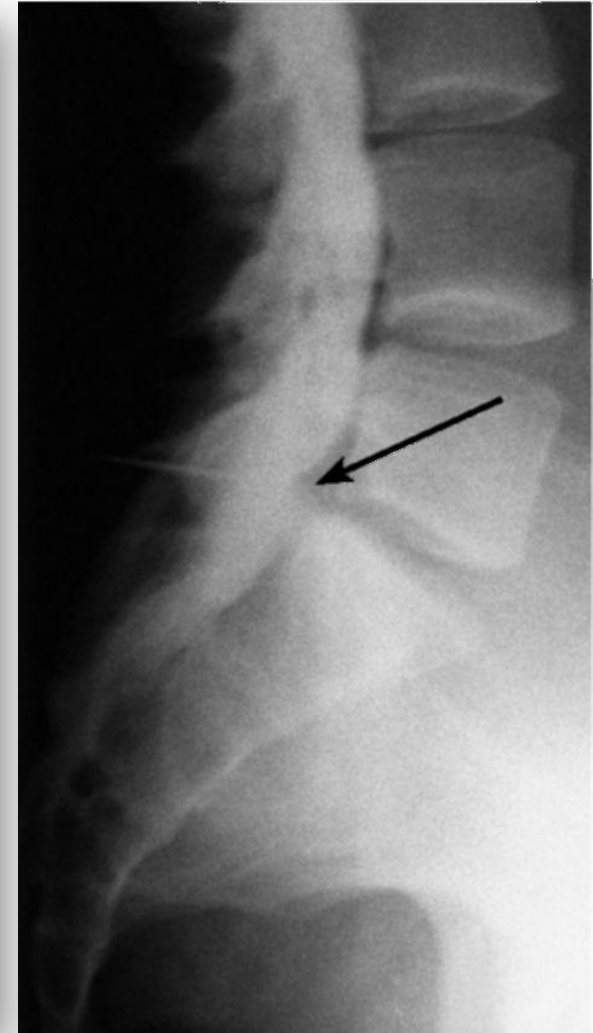
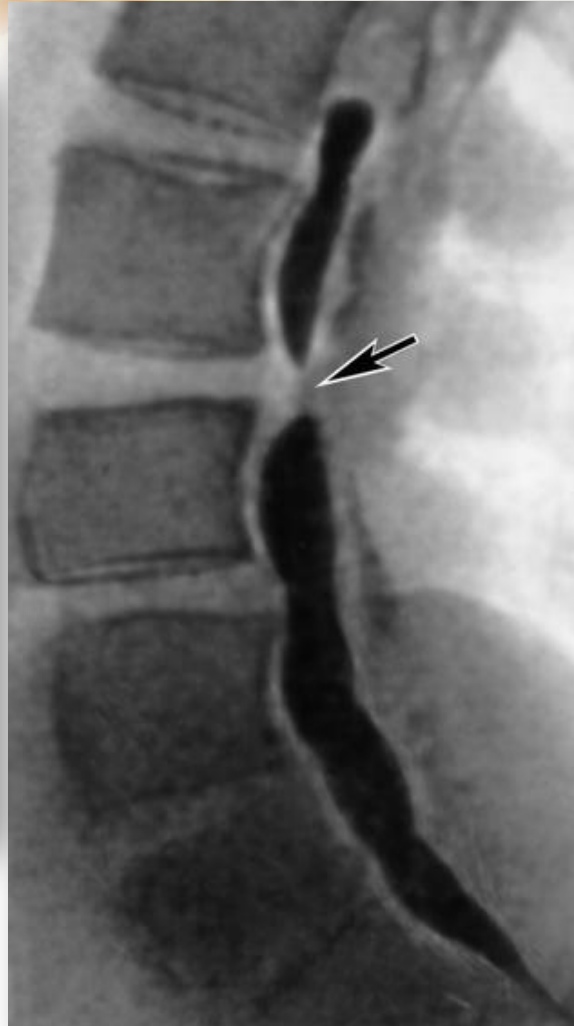


Травма межпозвоночного диска

Грыжевые выпячивания:



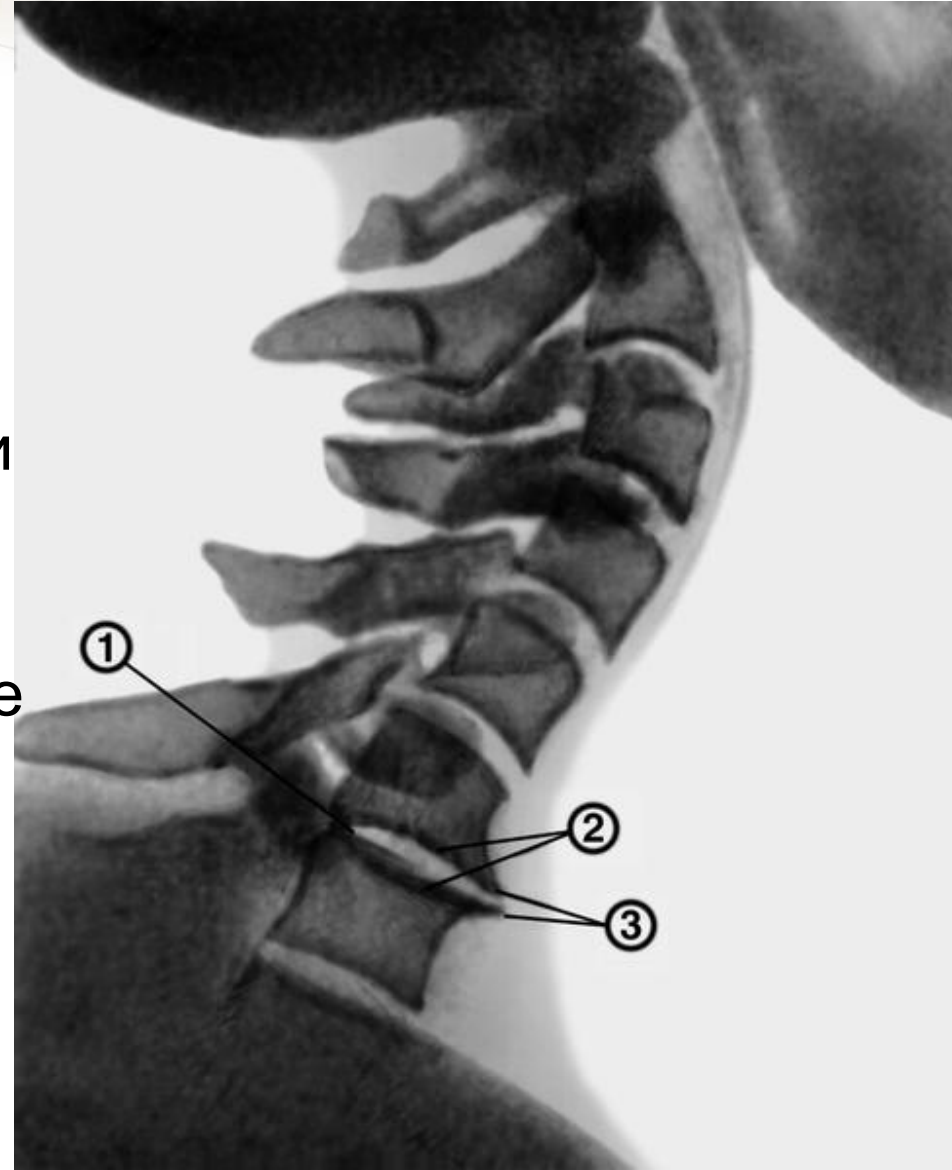
Дискография



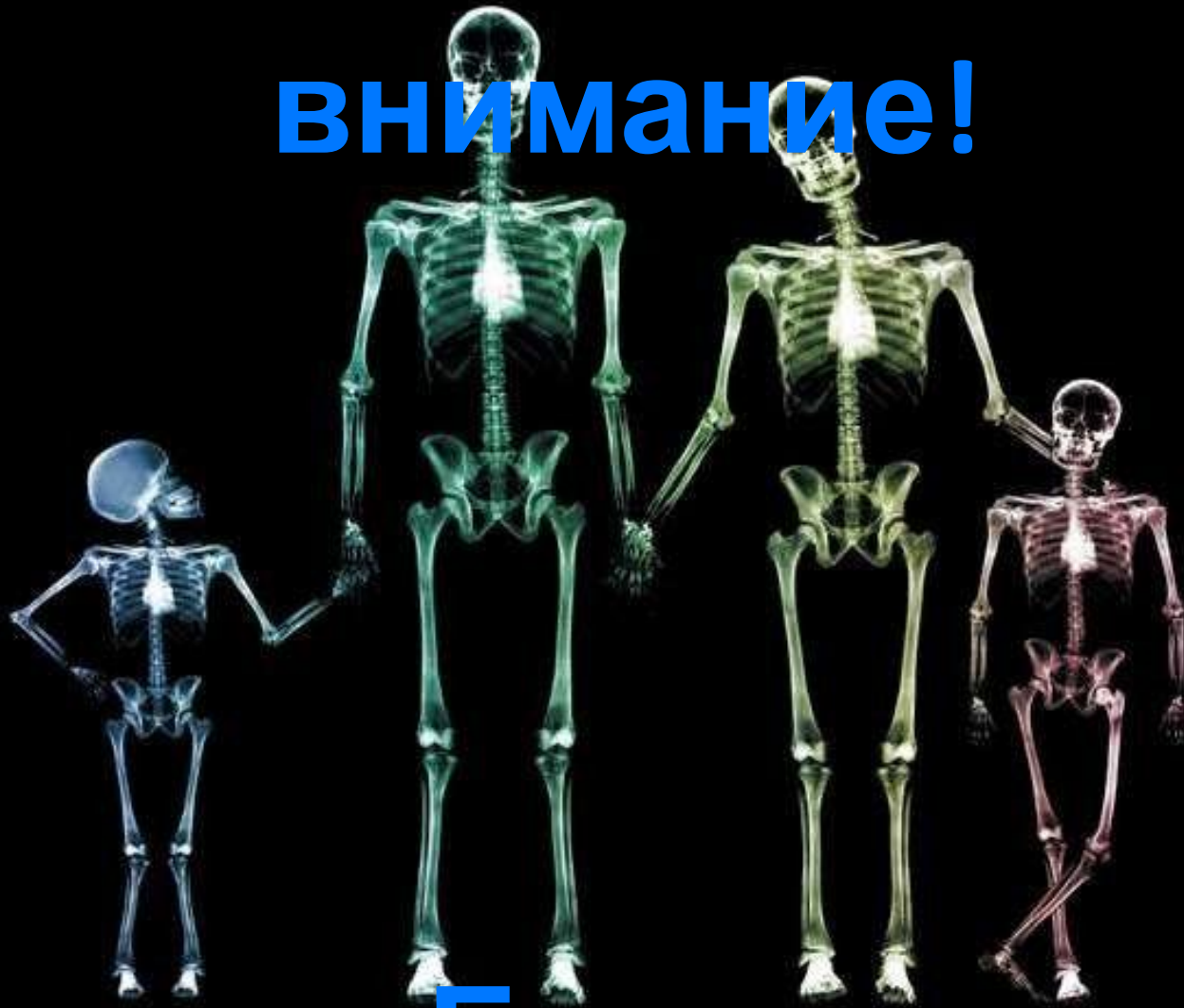
Миелография

Остеохондроз:

1. Снижение высоты межпозвонкового диска.
2. Расширение краниальной и каудальной площадки тел смежных позвонков.
3. Субхондральный склероз.
4. Задние и передние краевые костные разрастания тела позвонка, унко-вертебральные разрастания.



**Спасибо за
внимание!**



Будьте