

ПРИРОДНЫЕ ЗОНЫ

Субтропики

Где сформировалась?

- Субтропики занимают Черноморское побережье Кавказа и южный берег Крымского полуострова, характеризуются наименьшей в России протяжённостью и площадью.
- Субтропики протянулись узкой полосой от Анапы до Сочи и от Ялты до Коктебеля.

Климатические условия

- ▣ Лето жаркое, но в северной части зоны сухое, а в южной — влажное. Средняя температура июля составляет +22–24 °С. Зимой осадки выпадают преимущественно в виде ливней или снега, который не образует устойчивого покрова. Средняя температура января от +2 °С в северной части повышается до +4 °С в южной. С точки зрения жителя средней полосы России, в субтропиках зимы совсем нет, а затянувшаяся осень постепенно переходит прямо в весну.

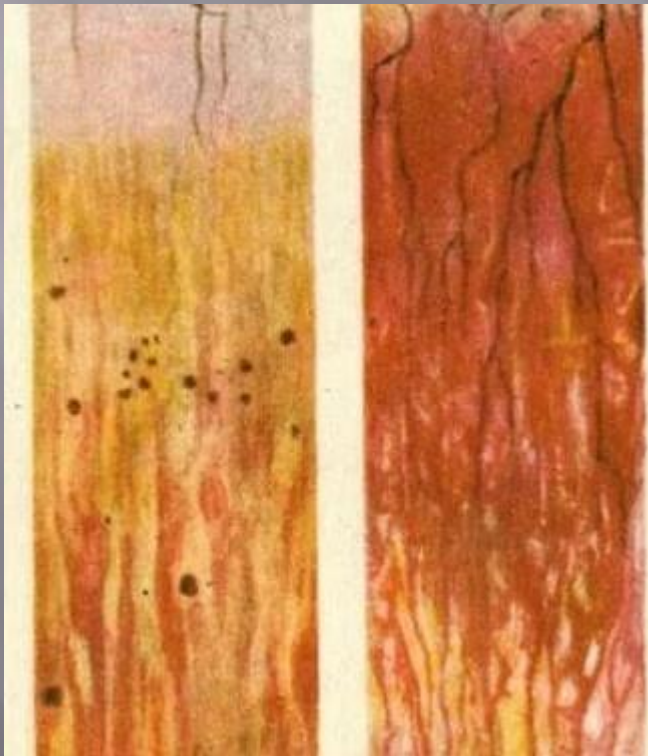


Климат

- На южном берегу Крыма лето и зима также теплые. Среднегодовая температура воздуха составляет $+13^{\circ}\text{C}$. Осадков выпадает достаточно — около 400–600 мм в год. Снег зимой прочного покрова не образует из-за оттепелей с дождями.
- Климат субтропической части Крыма можно сравнить с климатом Северной Италии (Венеция) или Южной Франции (Марсель).

Почвы

- В субтропиках распространены плодородные желтозёмы и краснозёмы.



Желтозёмы и краснозёмы



Источник - vk.com/wow.its.cool

Растительность

- ▣ Субтропическая растительность богата и разнообразна. Флора представлена вечнозелеными жестколистными деревьями и кустарниками, среди которых отмечаются самшит, лавр, лавровишня. Распространены леса из дуба, бука, граба, клена. Заросли деревьев переплетают лиана, плющ, дикий виноград. Встречаются бамбук, пальма, кипарис, эвкалипт.
- ▣ Субтропики — единственный район в стране, где выращивают чай, известный под названием «Краснодарский», и цитрусовые. Значительные площади отведены под плантации табака и виноградники.



Растительность

- В субтропиках много реликтовых деревьев и кустарников. Среди них — земляничное дерево, железное дерево, шелковая акация, рододендрон и др. В третичный период эти растения широко распространились в северных районах нашей страны, но затем, вследствие похолодания климата и оледенений, почти всюду погибли. Сохранились они только в субтропиках, где на протяжении длительного времени было сравнительно тепло.

Железное дерево



ЖИВОТНЫЕ

- Еще 100–200 лет назад территория черноморского побережья изобиловала дикими животными, среди которых было много эндемиков (представителей, характерных исключительно для данной области). Но со временем природа начала испытывать давление со стороны человека, который вел активную хозяйственную деятельность в благоприятном климате. В результате многие виды бесследно исчезли.
- В наши дни из представителей животного и птичьего мира в субтропиках водятся серна, олень, кабан, медведь, лесная и каменная куница, кавказский тетерев.





Население

- Благоприятный климат побережья сказывается на хозяйственной деятельности человека. В сельском хозяйстве развито: чаеводство, субтропическое плодоводство, в том числе возделывание цитрусовых. Черноморское побережье России — крупнейшая в стране зона внутреннего пляжного туризма, детского туризма и спортивного туризма. На Черноморском побережье представлены все существующие виды отдыха и туризма: семейный, детский, активный, экстремальный, лечебный.

СТИХ

- ▣ *Есть у нас субтропики*
- ▣ *В Краснодарском крае*
- ▣ *Любим греть животики*
- ▣ *В том, почти что рае.*
- ▣ *Рай у моря Чёрного –*
- ▣ *С этим трудно спорить,*
- ▣ *А учить учёного,*
- ▣ *Только его портить.*
- ▣ *Солнце греет там всегда*
- ▣ *И весной и летом.*
- ▣ *И везут нас поезда*
- ▣ *К ультрафиолету.*





