

Private адреси

- **10.0.0.0 to 10.255.255.255 (10.0.0.0 /8)**
- **172.16.0.0 to 172.31.255.255 (172.16.0.0 /12)**
- **192.168.0.0 to 192.168.255.255 (192.168.0.0 /16)**

Спеціальні адреси IPv4

Назва	Призначення	Діапазон
Default Route	Використовується, коли немає більш відповідної адреси в ТМ	0.0.0.0 0.0.0.0 - 0.255.255.255
Loopback	Заціклює трафік хоста сам на себе.	127.0.0.1 127.0.0.0 - 127.255.255.255
Link-Local Addresses	Автоматично призначаються хостам операційною системою у випадках, коли нема інших засобів роздачі IP-адрес.	169.254.0.0 - 169.254.255.255
TEST-NET Addresses	Використовується як тестове середовище для наукових цілей.	192.0.2.0 - 192.0.2.255

Основи IPv6

128-bit ієрархічна адреса –

щоб збільшити об'єми адресації

Спрощення інформації у заголовку–

щоб покращити управління пакетом

Підтримка додаткових розширень та опцій–

для підтримки розширюваності та довжини

пакету – для покращення процесу передачі пакету

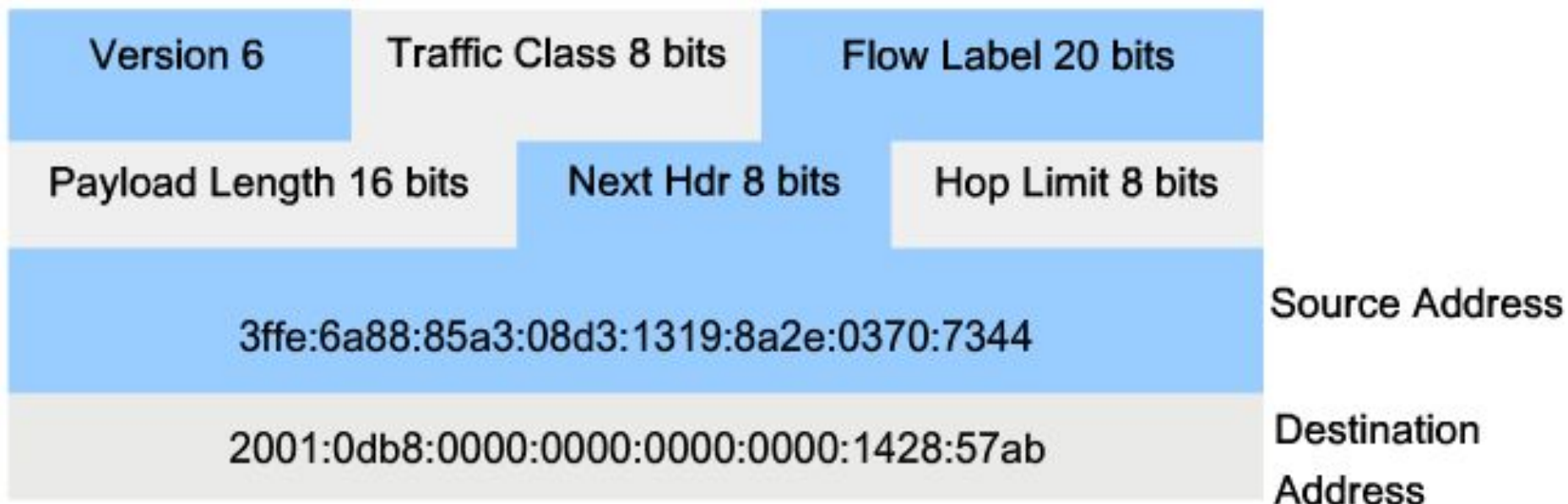
Можливість **Flow labeling –**

механізми QoS

Можливості автентифікації та приватності –

покращення процесу безпеки

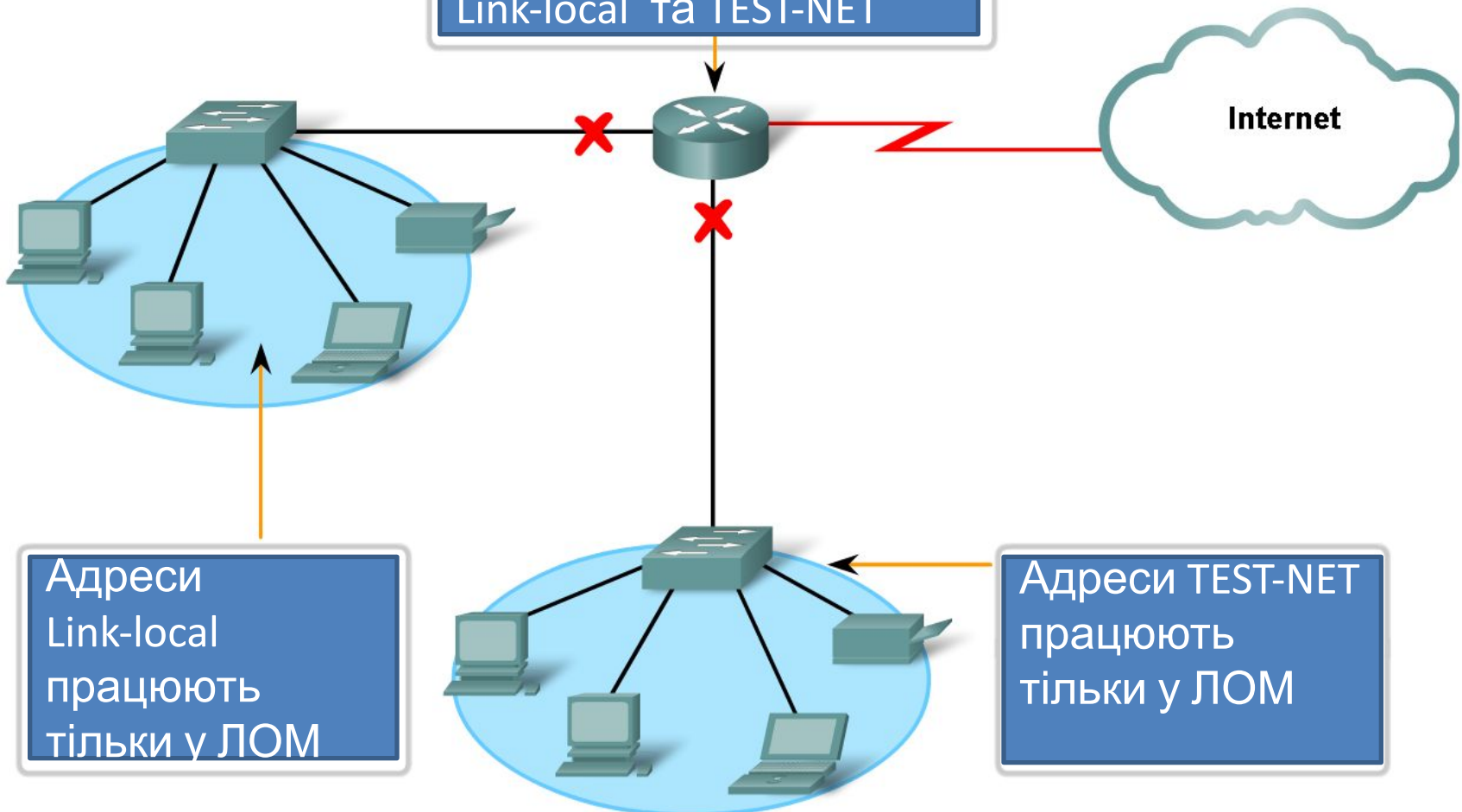
Заголовок IPv6



Призначення деяких спеціальних адрес.

Special IPv4 Addresses

Роутер не передає
Link-local та TEST-NET



Адреси
Link-local
працюють
тільки у ЛОМ

Адреси TEST-NET
працюють
тільки у ЛОМ