

Рекомендации для родителей  
Образовательная область  
Художественно-эстетическое  
развитие  
(II часть)

Маршруты выходного дня

Но особенно красив лес,  
состоящий из одних  
берёз. Кто знает, как  
называется такой лес?

(Берёзовая роща)

-К какому виду растений  
относится береза?

(дерево)

-Назовите части дерева.

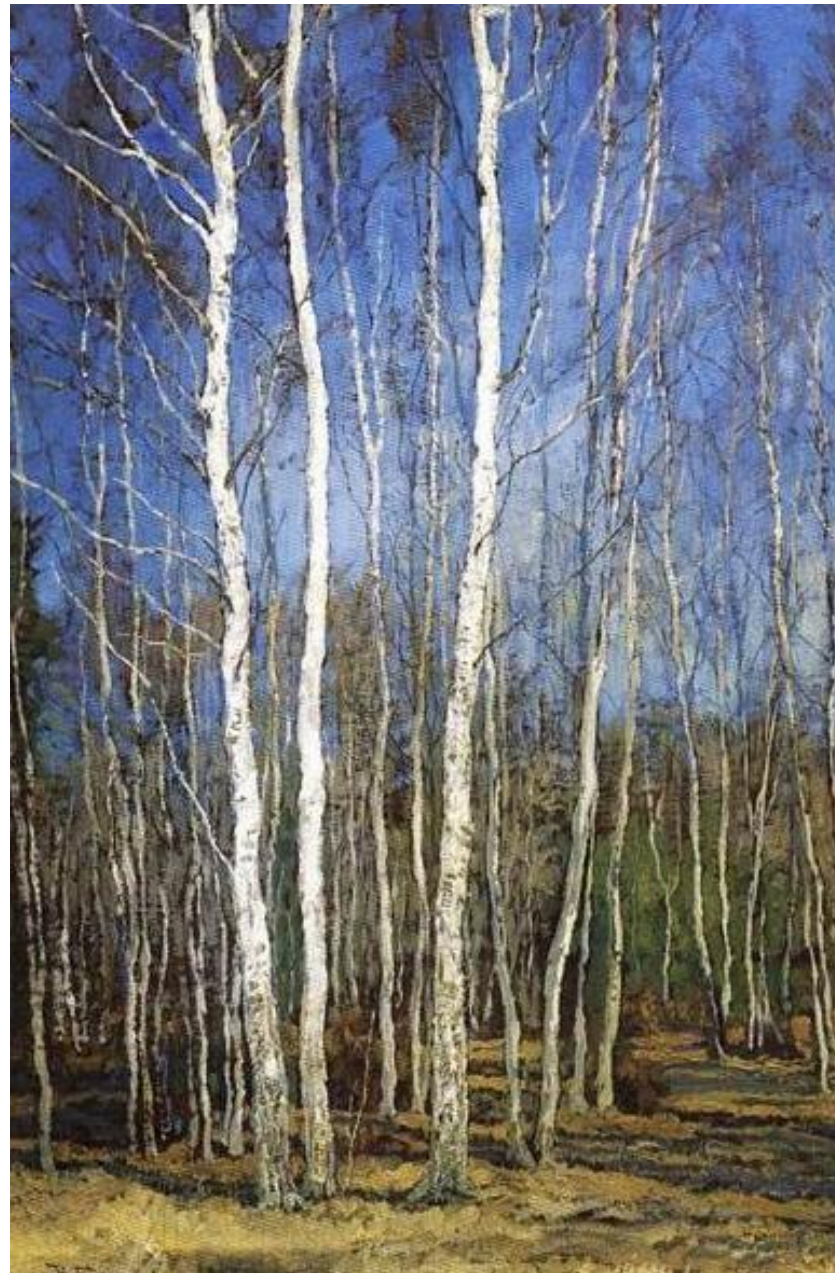
(корни, ствол, крона

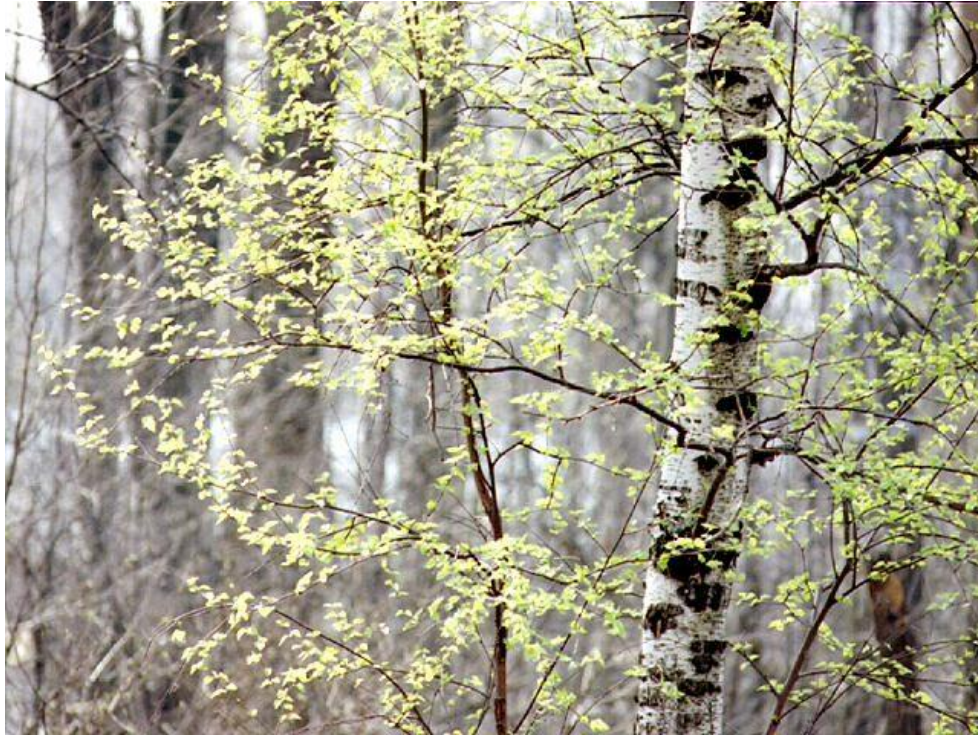
(ветки, листья, цветы и  
плоды).

-Скажите, какой корень,  
ствол, ветки?

-Чем покрыт ствол?

(корой – берестой)





# Первые цветы...Они такие смелые!



Назови их (подснежники,  
крокусы )





## Наши верные друзья - птицы



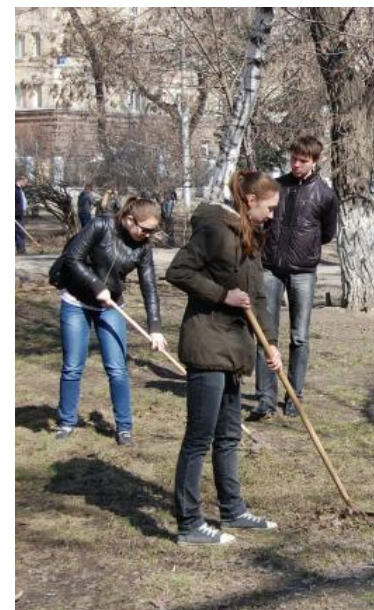
# Какие птицы прилетают первыми?



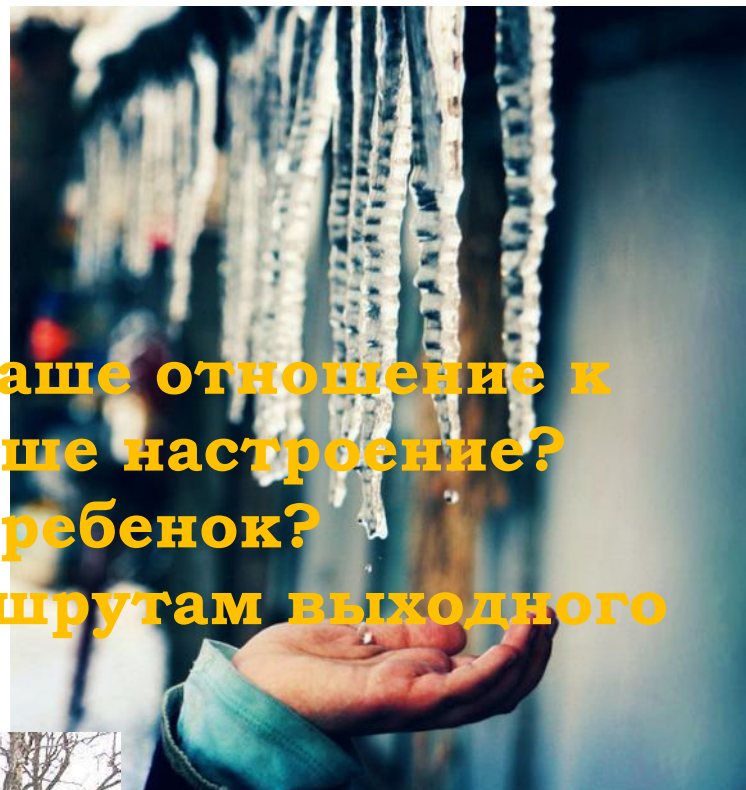




# Весенние хлопоты



**Как повлияла прогулка на ваше отношение к природе? Улучшилось ли ваше настроение? Много ли нового узнал ваш ребенок? Готовы ли вы к новым маршрутам выходного дня?**





**Презентацию подготовила  
педагог дополнительного образования  
ГБДОУ №2 Колпинского района, г. СПб  
*Кизейкова Тамара Владимировна.***

*В работе использованы фото из интернета  
(Яндекс картинки)*