

**Муниципальное автономное дошкольное образовательное учреждение
г. Нижневартовска детский сад №61 «Соловушка»**

Проект

В мире часов

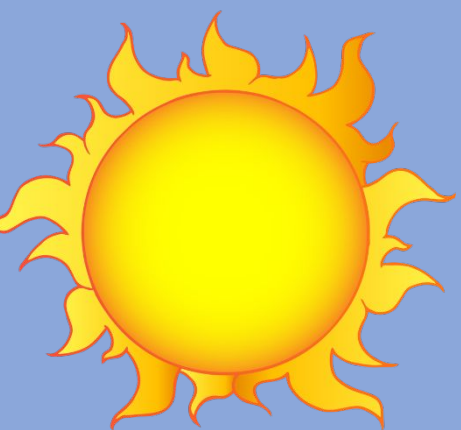


**Автор: воспитанница
группы №12 Маликова Зарина
Руководитель: Маликова Э.Д.**

2017



Часы́ — прибор для определения текущего времени суток и измерения продолжительности временных интервалов в единицах, меньших чем одни сутки.



Солнечные часы



В старину часто пользовались солнечными часами, они известны более 3000 лет. В солнечных часах время определяется по положению тени от наклонного стержня на циферблате (циферблат и стержень располагали так, чтобы в полдень тень от стержня была направлена на отметку 12 ч)

Живые часы



*Как будильник настоящий
Разбудил нас петушок.
Распушил он хвост блестящий
И расправил гребешок.*

Цветочные часы



Карл Линней



Водяные часы

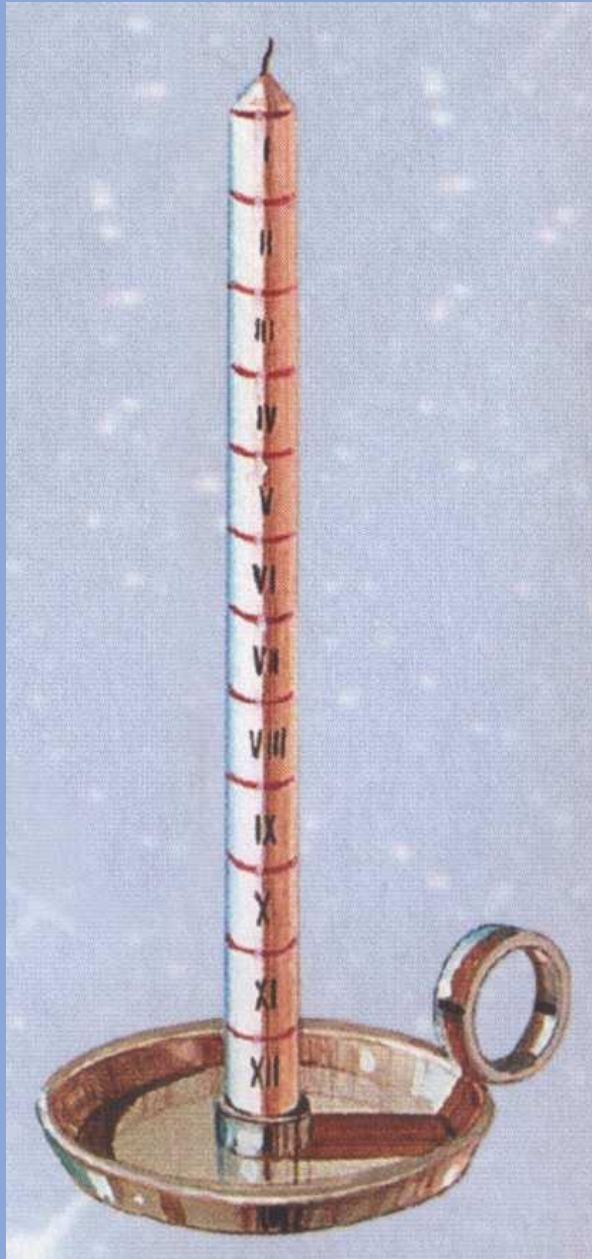


Промежуток времени измерялся количеством воды, вытекавшей капля за каплей из малого отверстия, сделанного на дне сосуда. Таковы были водяные часы египтян, вавилонян, древних греков.

Песочные часы



состоят из двух сосудов, соединённых узкой горловиной, один из которых частично заполнен песком. Время, за которое песок через горловину пересыпается в другой сосуд, может составлять от нескольких секунд, до нескольких часов.



Восковые часы

В XVIII веке к свече с обеих сторон приделывали грузики, а саму свечу ставили над каким-либо металлическим предметом. Когда свеча догорала до места крепления грузов, те падали и издавали громкий звук, аналогичный бою часов. Такие свечи использовались шахтёрами вплоть до XX века.

Механические часы



Кварцевые часы



Электронные часы

