



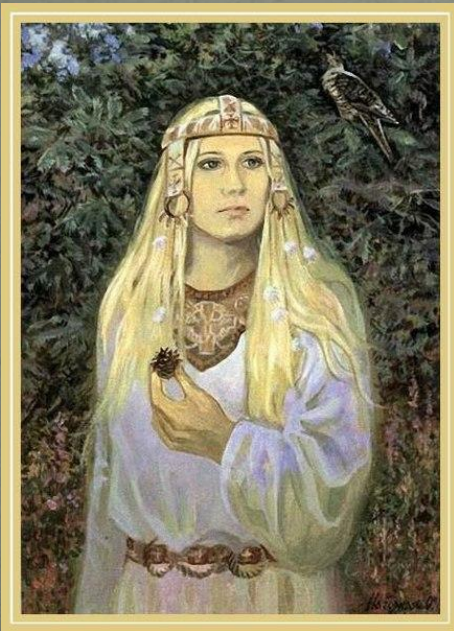
Проект интерьера спальни
комнаты по произведению А. И.
Куприна «Олеся»



Образ героя

Олеся (Алена) – девушка 25-ти лет, живущая вместе с бабкой в лесу. Ее бабка Мануйлиха, пришедшая из русских или из цыган, считалась в деревне ведьмой. За это жители прогнали ее с внучкой в лес.

О. является олицетворением естественной, природной жизни. Впервые она появляется как



сказочное существо в сопровождении почти ручных зябликов. «Оригинальную красоту ее лица, раз его увидев, нельзя было позабыть, но трудно было, даже привыкнув к нему, описать.

- Прелесть его заключалась в этих больших, блестящих, темных глазах, которым тонкие, надломленные посредине брови придавали неуловимый оттенок лукавства, властности и наивности; в смугло-розовом тоне кожи, в своевольном изгибе губ, из которых нижняя, несколько более полная, выдавалась с решительным и капризным видом».
- О. не знакома с цивилизацией, все общественные нормы поведения ей чужды. Девушкой руководят зов свободной воли, цельные естественные порывы, навыки колдовских заговоров. О. влюбляется в Ивана Тимофеевича несмотря на то, что увидела все его дурные черты в гаданье. Больше того, она точно знает, что от этой любви ей будет погибель. Но О. понимает, что от судьбы не уйти. Когда после своей болезни Иван Тимофеевич снова навещает девушку, она целует его и спрашивает, любит ли он ее. О. вся отдается своему чувству. Ради любимого она соглашается пойти в церковь, хотя уверена, что ее «род проклят во веки веков», а душа с самого рождения продана дьяволу. В церкви на девушку нападает толпа разъяренных крестьян, которые избивают ее камнями. От боли, а еще больше, от пережитого унижения, девушка заболевает. На следующий день в деревне разразился сильный дождь с крупным градом. Жители решили, что это дело рук молодой ведьмы. О. вместе с бабушкой вынуждена была покинуть свою хату и уйти из этих мест. Своему возлюбленному она подарила бусы из коралловых бус.



Описание жилища героя

- “Это даже была не хата, а именно сказочная избушка на курьих ножках. Одна сторона её от времени осела, и это придавало избушке хромой и печальный вид”. Описание жилища Мануйлихи и Олеси подчёркивает их близость к миру природы и сказки — не случайно у героя возникает ассоциация с избушкой Бабы-яги.

- Но в своем проекте, я решила взять основные качества увлечения и интересы героя и перевести его в современный мир, так как намного интереснее сообразить удобную хижину в наше время при обилие различных строительных материалов...

- А по моим представлениям история эта могла бы закончиться так....Старая Мануйлиха предалась земле и после сердечных переживаний Олеся набрала все горести и обиды в кулак и решила приобрести хорошенькую квартирку в центре Москвы с видом на Кремль, обзавелась мужем и детишками, но свое хобби и пристрастия в виде гаданий не позабыла в память о своей бабке....

Цветовое решение

- В интерьере своего героя я попыталась по максимуму сохранить более природные цвета



Стилевое решение

- За основу я взяла Стиль «Эклектика» с элементами «Готического» «Эко» стиля



Для получения полной картины , я
выполнила работу в 3 Dmax...
Итак, добро пожаловать....









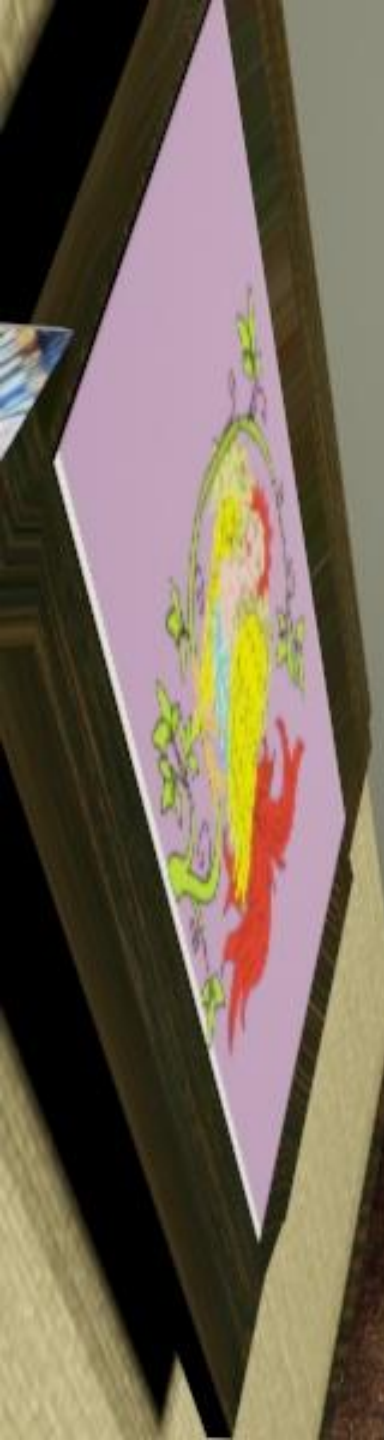












Спасибо за внимание

