

Проект музея «Поэты серебряного века»



ПОДГОТОВИЛИ СТУДЕНТКИ ДКЖБ₁₋₆
ЦЕХМИСРЕНКО ВАЛЕРИЯ;
ИВАНОВА ЕКАТЕРИНА;
ФЕДОРОВА ЕВГЕНИЯ.

Вступление.

Это место, где царит атмосфера Серебряного века, где каждый угол будет дышать воздухом того времени, а каждый посетитель даже невольно сможет проникнуться историческим духом поэзии начала XX века.

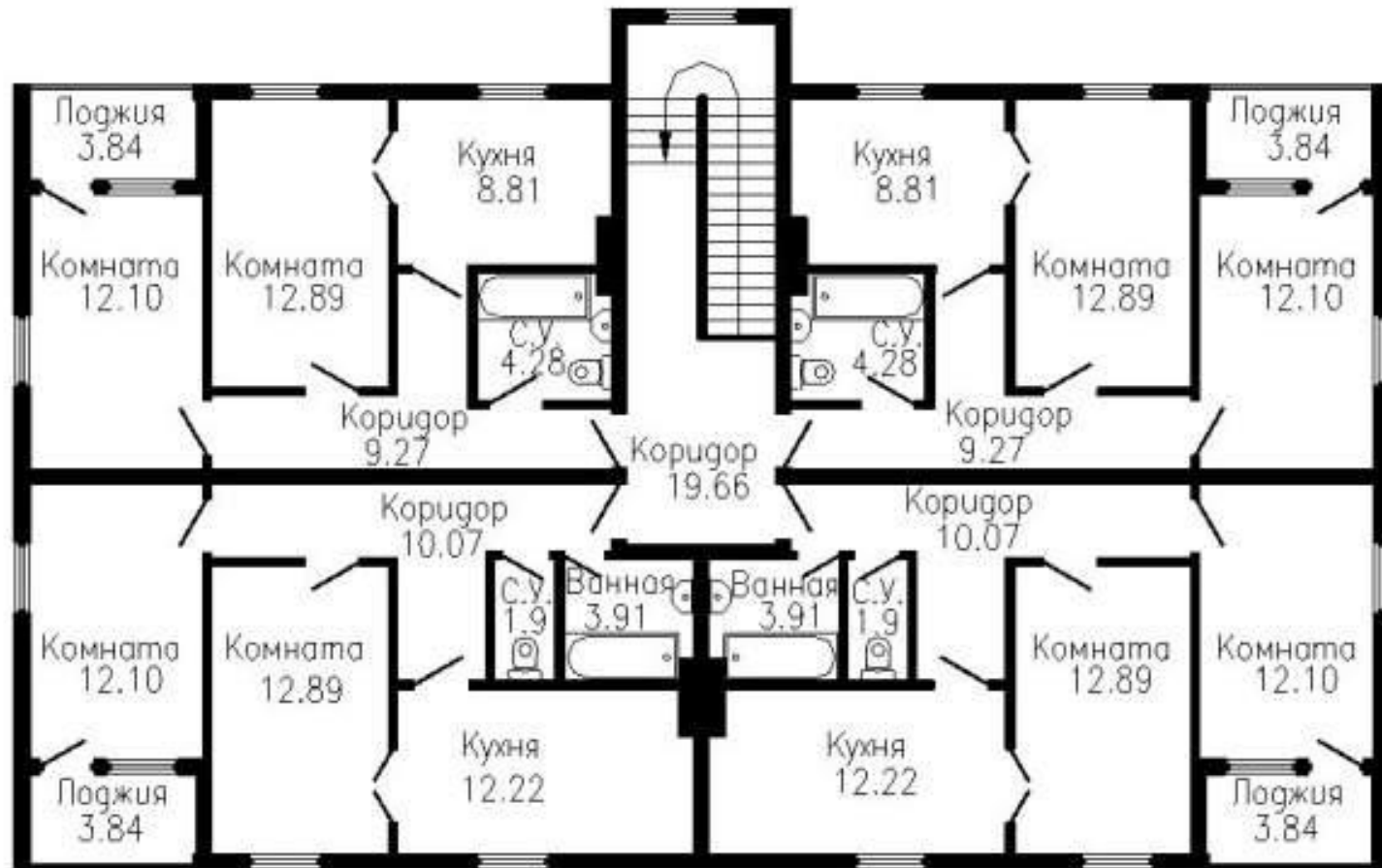


Структура музея.

Подобно петербургской «башне», где собирались поэты серебряного века, музей будет находиться в нескольких, объединенных в одно помещение, квартирах.



Тут карочи надо в пэинте перерисовать
названия на направления поэзии СВ



Залы.



В музее будет четыре зала, каждый из которых соответствует течению поэзии Серебряного века:

1. Символизм;
2. Акмеизм;
3. Футуризм;
4. Имажинизм.

Каждый зал будет олицетворением своего направления и содержать в себе множество информации разного формата: от сборников до личных вещей поэта.

Зал №1. СИМВОЛИЗМ.

