



КОМИТЕТ ПО АРХИТЕКТУРЕ  
И ГРАДОСТРОИТЕЛЬСТВУ  
ГОРОДА МОСКВЫ

**Графические материалы к вопросу:  
«Проект планировки участка линейного объекта улично-  
дорожной сети – районы Алексеевский и Ростокино»**

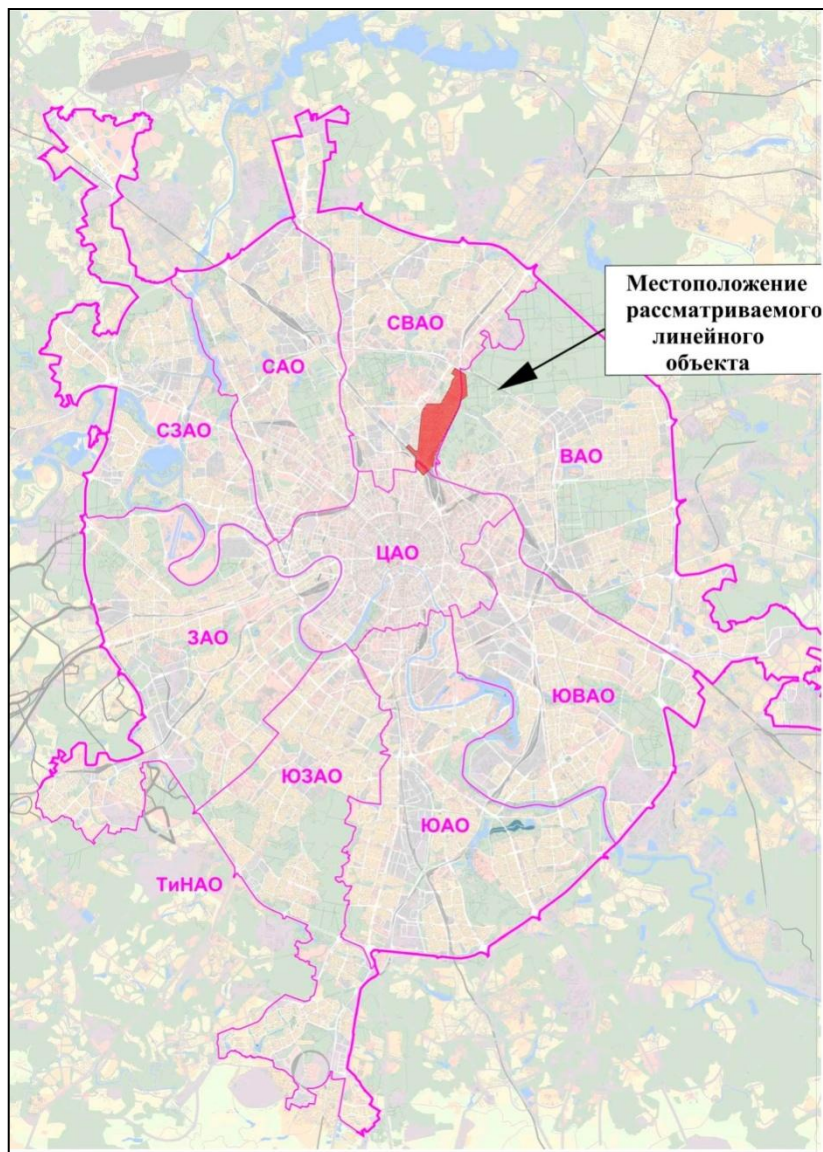
2015г

---



# Расположение рассматриваемого участка линейного объекта на территории города Москвы

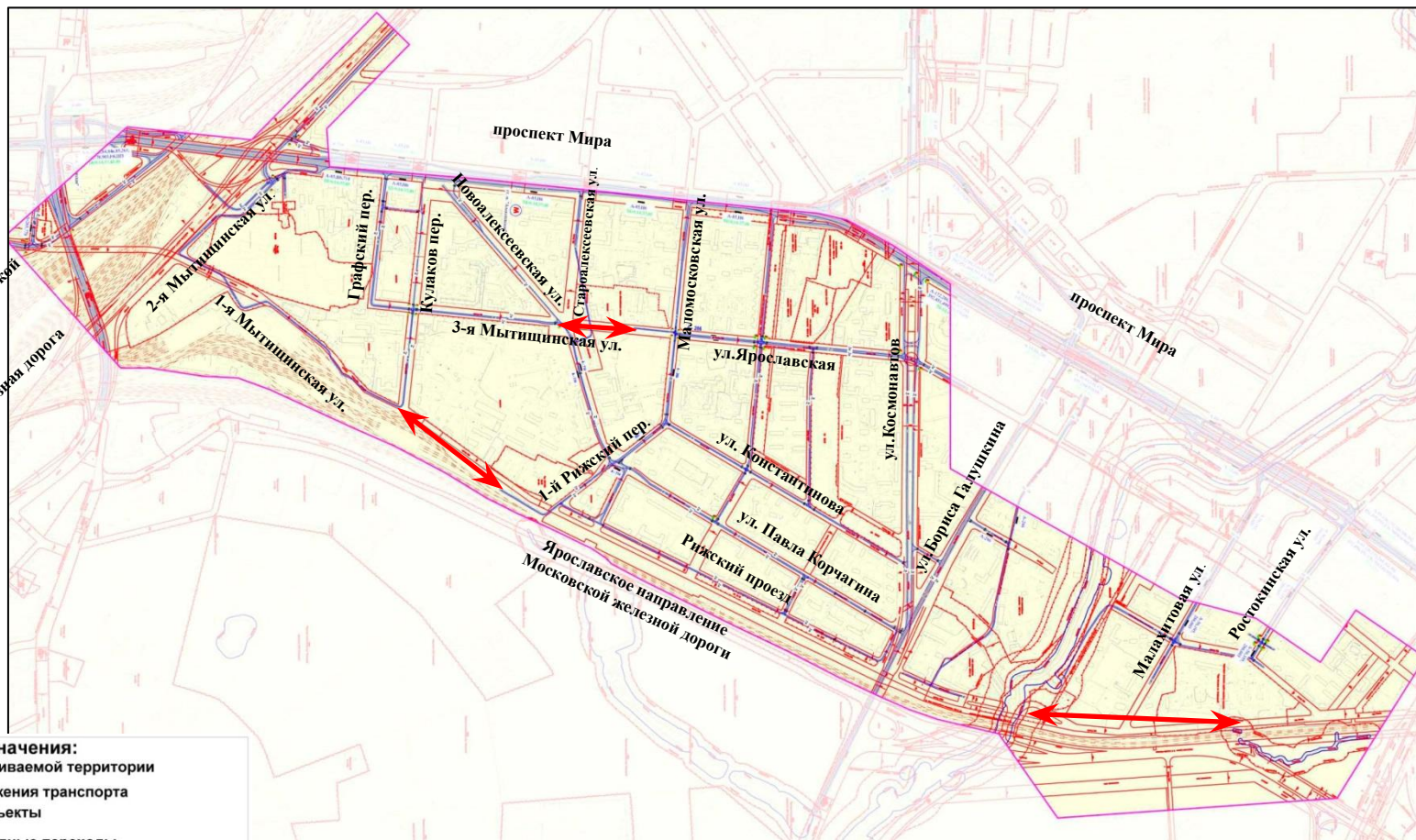
КОМИТЕТ ПО АРХИТЕКТУРЕ  
И ГРАДОСТРОИТЕЛЬСТВУ  
ГОРОДА МОСКВЫ





# Существующее положение

КОМИТЕТ ПО АРХИТЕКТУРЕ  
И ГРАДОСТРОИТЕЛЬСТВУ  
ГОРОДА МОСКВЫ



- Условные обозначения:**
- граница рассматриваемой территории
  - направление движения транспорта
  - светофорные объекты
  - наземные пешеходные переходы
  - существующая улично-дорожная сеть
  - остановочные пункты общественного транспорта
  - номера маршрутов общественного транспорта
  - станции метрополитена
  - количество полос движения

Предложения по связанности кварталов района Алексеевский и районов Алексеевский и Ростокино





# Транспортно-планировочное решение района Ростокино

КОМИТЕТ ПО АРХИТЕКТУРЕ  
И ГРАДОСТРОИТЕЛЬСТВУ  
ГОРОДА МОСКВЫ

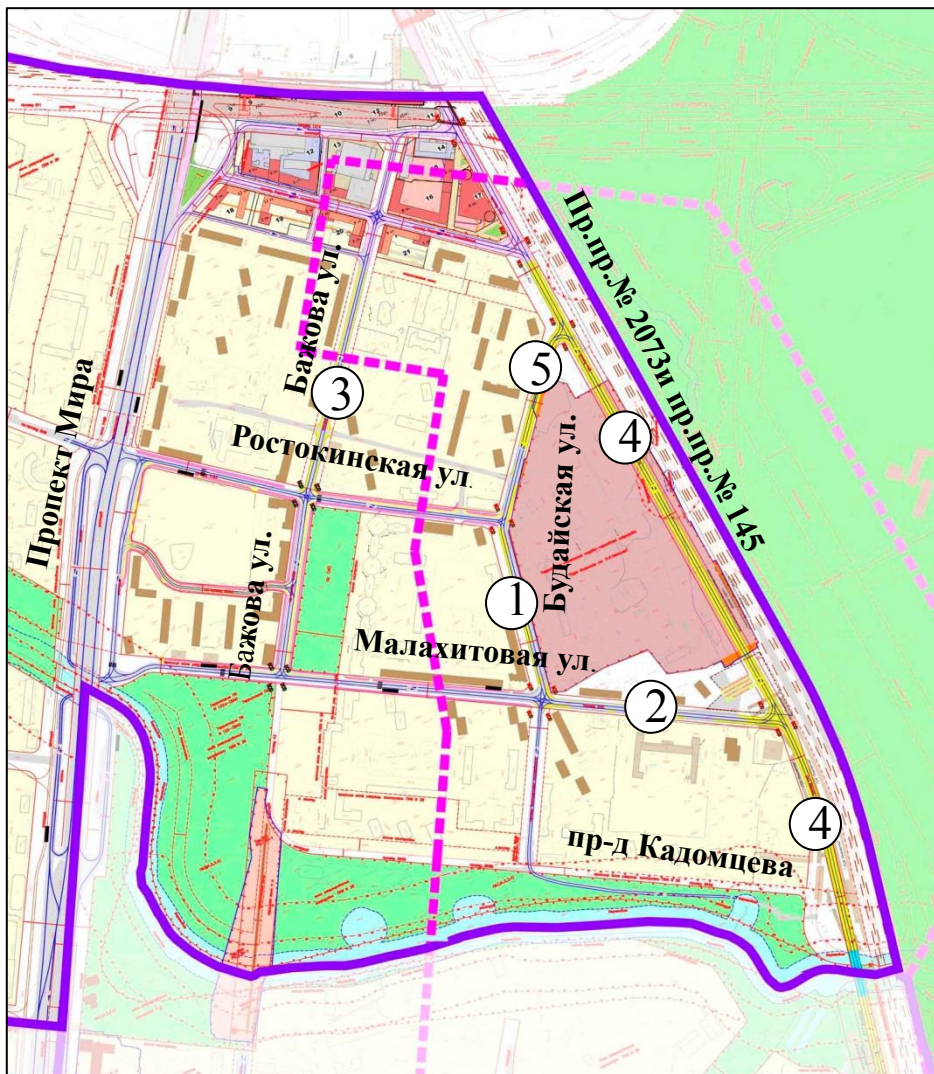
## Район Ростокино

### Реконструкция:

1. Будайская ул.
2. Малахитовая ул.
3. ул. Бажова

### Новое строительство:

4. Пр.пр. № 2073 и пр.пр. № 145
5. Будайская ул.



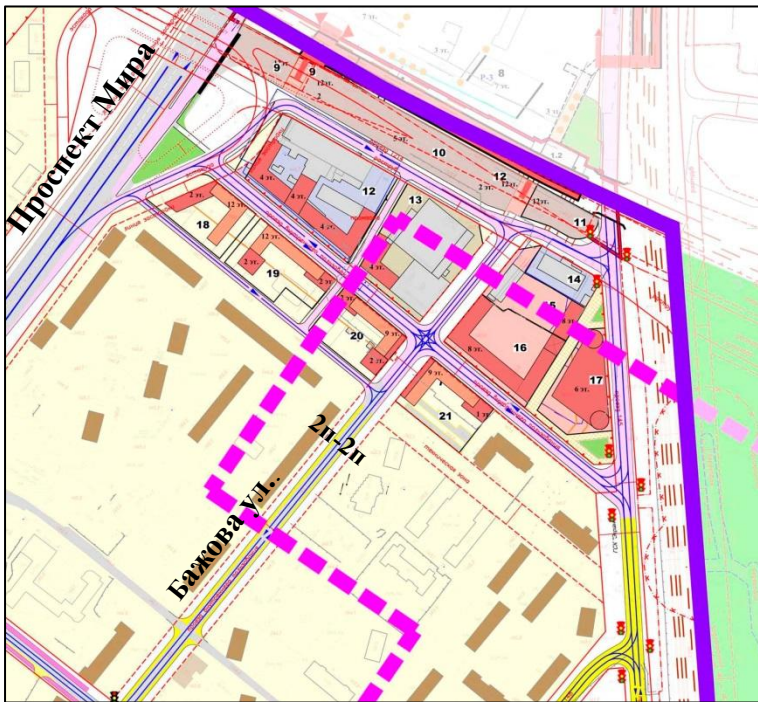
УСЛОВНЫЕ ОБОЗНАЧЕНИЯ	
	граница рассматриваемой территории
	граница района
	существующая проезжая часть
	проектируемая проезжая часть
	проектируемые транспортные сооружения (путепроводы)
	проектируемые транспортные сооружения (путепроводы) в составе ППЛО Северо-восточная хорда на участке от Дмитровского шоссе до Ярославского шоссе
	проектируемая проезжая часть в составе ППЛО Северо-восточная хорда на участке от Дмитровского шоссе до Ярославского шоссе
	направление движения транспорта
	существующий светофорный объект
	проектируемый светофорный объект



# Проблематика района Ростокино

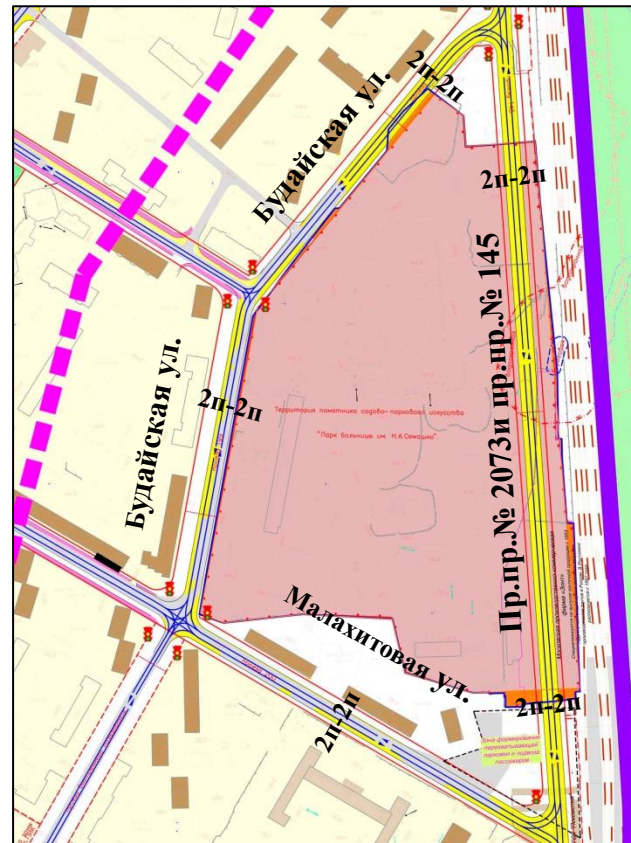
КОМИТЕТ ПО АРХИТЕКТУРЕ  
И ГРАДОСТРОИТЕЛЬСТВУ  
ГОРОДА МОСКВЫ

## 1. Планировочное решение транспортного узла будет определено в составе ТПУ «Ярославская»



**Условные обозначения**  
2п – количество полос движения

## 2. Памятник садово-паркового искусства «Парк больницы им. Н.А.Семашко»



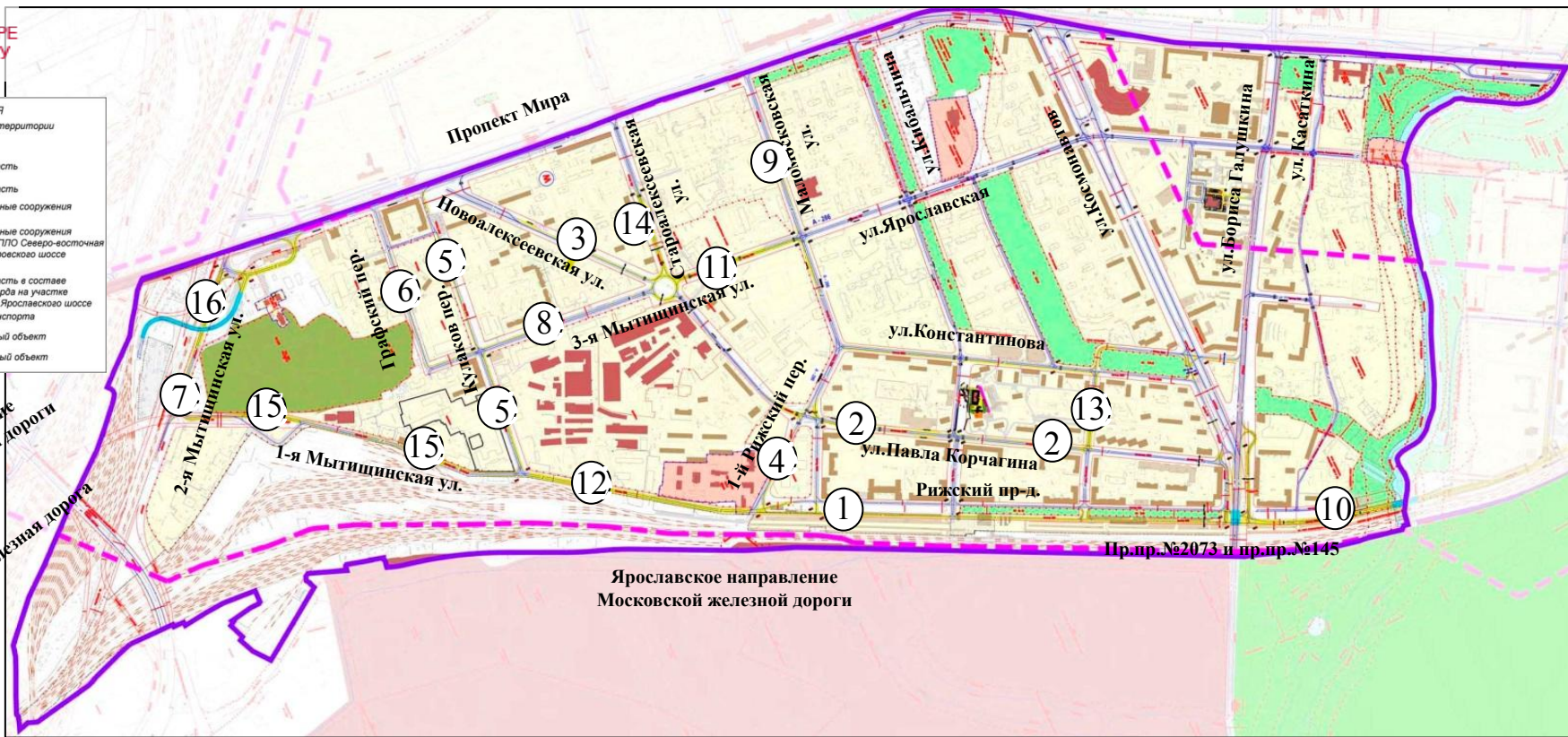


# Транспортно-планировочное решение района Алексеевский

КОМИТЕТ ПО АРХИТЕКТУРЕ  
И ГРАДОСТРОИТЕЛЬСТВУ  
ГОРОДА МОСКВЫ

## УСЛОВНЫЕ ОБОЗНАЧЕНИЯ

- граница рассматриваемой территории
- граница районов
- существующая проезжая часть
- проектируемая проезжая часть
- проектируемые транспортные сооружения (путепроводы)
- проектируемые транспортные сооружения (путепроводы) в составе ГПЛО Северо-восточная хорда на участке от Дмитровского шоссе до Ярославского шоссе
- проектируемая проезжая часть в составе ГПЛО Северо-восточная хорда на участке от Дмитровского шоссе до Ярославского шоссе
- направление движения транспорта
- существующий светофорный объект
- проектируемый светофорный объект



Курское направление  
Московской железной дороги

Октябрьская железная дорога

Ярославское направление  
Московской железной дороги

## Реконструкция:

1. Рижский пр-д
2. Ул. Павла Корчагина
3. Новоалексеевская ул.
4. 1-й Рижский пер.
5. Кулаков пер.
6. Графский пер.
7. 2-я Мытищинская ул.
8. 3-я Мытищинская ул.
9. Маломосковская ул.

## Район Алексеевский

## Новое строительство:

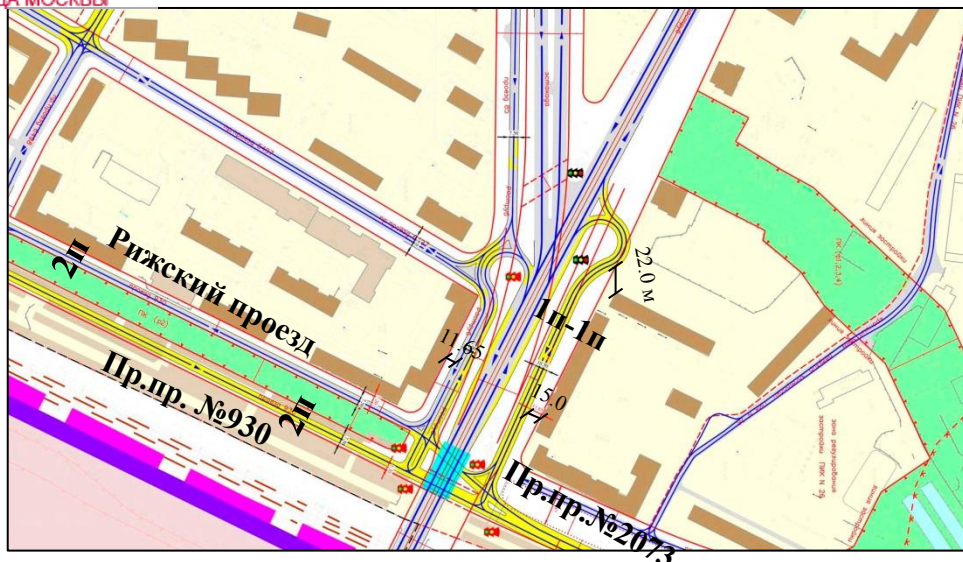
10. Пр.пр. № 2073 и пр.пр. № 145
11. Пр.пр. № 128
12. Пр.пр. № 930
13. Пр.пр. № 6498
14. Староалексеевская ул.
15. 1-я Мытищинская ул.
16. 2-я Мытищинская ул.



# Проблематика района Алексеевский

КОМИТЕТ ПО АРХИТЕКТУРЕ  
И ГРАДОСТРОИТЕЛЬСТВУ  
ГОРОДА МОСКВЫ

## 1. Транспортный узел на пересечении Ростокинского проезда и пр.пр. 930



## 2. Храм Живоначальной Троицы



Условные обозначения

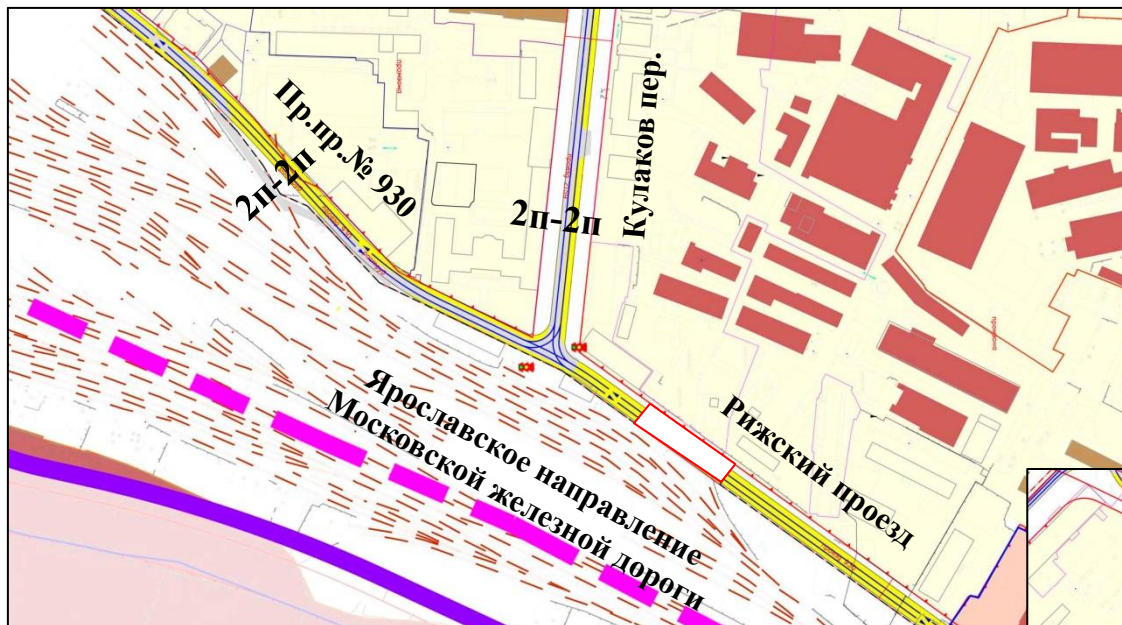
2п – количество полос движения



# Проблематика района Алексеевский

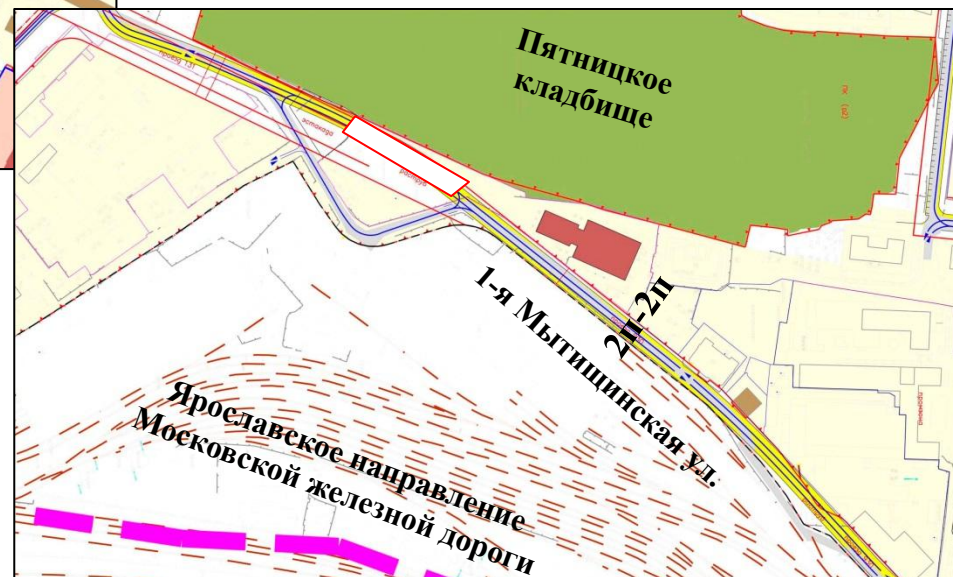
КОМИТЕТ ПО АРХИТЕКТУРЕ  
И ГРАДОСТРОИТЕЛЬСТВУ  
ГОРОДА МОСКВЫ

## 4. Реализация строительства пр.пр. № 930 на территории ОАО «РЖД»



Условные обозначения  
2п – количество полос движения

## 5. Необходимость изъятия части территории Федерального Государственного предприятия «Главный центр специальной связи»







# Показатели линейного объекта

КОМИТЕТ ПО АРХИТЕКТУРЕ  
И ГРАДОСТРОИТЕЛЬСТВУ  
ГОРОДА МОСКВЫ

Протяженность рассматриваемых участков магистралей

34,27 км, из них  
8,84 км – новое строительство

## Ростокинская улица:

- протяженность	0,6 км
- ширина проезжей части	11,25 м
- количество полос движения	1 полоса в каждом направлении
- движение общественного транспорта	предусматривается
- транспортное сооружение	не предусматривается

## Будайская улица:

- протяженность	0,7 км
- ширина проезжей части	14,0 м
- количество полос движения	2 полосы в каждом направлении
- движение общественного транспорта	не предусматривается
- транспортное сооружение	не предусматривается

## Малахитовая улица:

- протяженность	1,1 км
- ширина проезжей части	14,0 м
- количество полос движения	2 полосы в каждом направлении
- движение общественного транспорта	предусматривается
- транспортное сооружение	не предусматривается

## улица Бажова:

- протяженность	0,5 км
- ширина проезжей части	14,0 м
- количество полос движения	2 полосы в каждом направлении
- движение общественного транспорта	не предусматривается
- транспортное сооружение	не предусматривается

## Пр.пр. № 2073 и пр.пр. № 145:

- протяженность	1,9 км
- ширина проезжей части	15,0 м
- количество полос движения	2 полосы в каждом направлении
- движение общественного транспорта	не предусматривается
- транспортное сооружение	предусматривается



# Показатели линейного объекта

КОМИТЕТ ПО АРХИТЕКТУРЕ  
И ГРАДОСТРОИТЕЛЬСТВУ  
ГОРОДА МОСКВЫ

<b>Рижский проезд:</b>	
- протяженность	1,4 км
- ширина проезжей части	7,5 м
- количество полос движения	2 полосы в одном направлении
- движение общественного транспорта	не предусматривается
- транспортное сооружение	не предусматривается
<b>улица Павла Корчагина:</b>	
- протяженность	1,2 км
- ширина проезжей части	9,0 – 14,0 м
- количество полос движения	2 полосы в каждом направлении
- движение общественного транспорта	не предусматривается
- транспортное сооружение	не предусматривается
<b>Новоалексеевская улица:</b>	
- протяженность	0,5 км
- ширина проезжей части	7,5 м
- количество полос движения	1 полоса в каждом направлении
- движение общественного транспорта	не предусматривается
- транспортное сооружение	не предусматривается
<b>1-й Рижский переулок:</b>	
- протяженность	0,3 км
- ширина проезжей части	11,25 м
- количество полос движения	3 полосы в одном направлении
- движение общественного транспорта	не предусматривается
- транспортное сооружение	не предусматривается
<b>Кулаков переулок:</b>	
- протяженность	0,76 км
- ширина проезжей части	7,5 – 14,0 м
- количество полос движения	1 – 2 в каждом направлении
- движение общественного транспорта	не предусматривается
- транспортное сооружение	не предусматривается



# Показатели линейного объекта

КОМИТЕТ ПО АРХИТЕКТУРЕ  
И ГРАДОСТРОИТЕЛЬСТВУ  
ГОРОДА МОСКВЫ

<b>Графский переулок:</b>	
- протяженность	0,5 км
- ширина проезжей части	10,5 м
- количество полос движения	2 в одном направлении
- движение общественного транспорта	не предусматривается
- транспортное сооружение	не предусматривается
<b>2-я Мытищинская улица:</b>	
- протяженность	0,5 км
- ширина проезжей части	14,0 м
- количество полос движения	2 полосы в каждом направлении
- движение общественного транспорта	не предусматривается
- транспортное сооружение	предусматривается
<b>3-я Мытищинская улица:</b>	
- протяженность	0,7 км
- ширина проезжей части	14,0 м
- количество полос движения	2 полосы в каждом направлении
- движение общественного транспорта	не предусматривается
- транспортное сооружение	не предусматривается
<b>Маломосковская улица:</b>	
- протяженность	0,8 км
- ширина проезжей части	14,0 м
- количество полос движения	2 полосы в каждом направлении
- движение общественного транспорта	предусматривается
- транспортное сооружение	не предусматривается
<b>Староалексеевская улица:</b>	
- протяженность	0,5 км
- ширина проезжей части	14,0 м
- количество полос движения	2 полосы в каждом направлении
- движение общественного транспорта	не предусматривается
- транспортное сооружение	не предусматривается