



«Добро пожаловать в детский сад»

проект по адаптации детей раннего

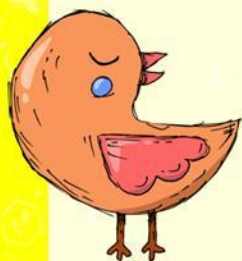


возраста
Авторы: Сизоненко Ирина

Ивановна

Крылова Татьяна

Михайловна





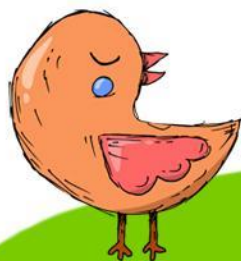
Малыш переступает порог детского сада. В жизни ребенка наступает самый сложный период за все его пребывание в детском саду – период адаптации.

Проект "Добро пожаловать в детский сад!" направлен на то, чтобы избежать осложнений адаптационного периода и обеспечить оптимальное течение адаптации.





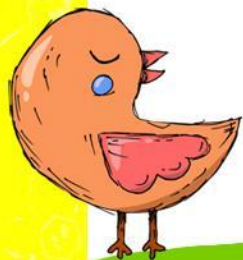
Актуальность выбранной темы заключена в том что, процесс адаптации ребенка к ДООУ имеет свои сложности, что обуславливает важную роль педагогической поддержки ребенка в этот период. Необходима такая организация жизни ребенка раннего возраста в учреждении, которая обеспечит наиболее адекватное, и почти безболезненное приспособление к новым условиям; позволит сформировать положительное отношение к детскому саду и навыкам общения, не только со взрослыми людьми, но и со сверстниками.





Цель проекта:

создать условия, обеспечивающие ребенку физический и психологический комфорт для облегчения периода адаптации к условиям ДОУ.



Задачи:

- Преодоление стрессовых состояний у детей раннего возраста в период адаптации к детскому саду.
- Организация воспитательно - образовательного процесса в соответствии с возрастными особенностями детей раннего возраста.
- Снятие эмоционального и мышечного напряжения.
- Развитие навыков взаимодействия детей друг с другом.
- Развитие игровых навыков, произвольного поведения.
- Формирование активной позиции родителей по отношению к процессу адаптации детей.



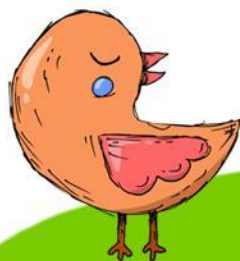


Участники проекта: дети от 2-3 года, воспитатели и родители.

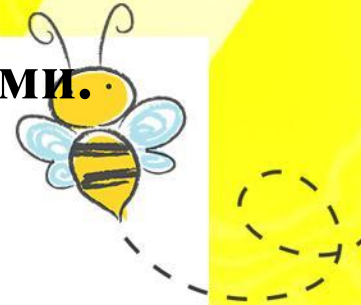
Сроки реализации – август – декабрь 2019.

Ожидаемые результаты.

Благоприятный адаптационный период детей от 2-3 лет. Повышение психолого-педагогической компетенции родителей в вопросах воспитания, обучения и развития детей раннего возраста в период адаптации. Становление партнёрских, доверительных отношений между ДООУ и семьями воспитанников.



Формы организации взаимодействия с детьми.



- Игры, сближающие малышей друг с другом и с воспитателем.
- Игры, направленные на освоение окружающей среды ребенком и его знакомство с культурой поведения.
- Игры направленные на развитие взаимодействия между детьми.
- Физические упражнения и игры со спортивным инвентарем.
- Пальчиковые игры. Опыты для малышей.
- Музыкаотерапия. Элементы телесной терапии (обнять, погладить).
- Методика "Любимая игрушка".



Этапы проекта.



Подготовительный этап.

- Знакомство с родителями. Анкетирование.
- Информационное сопровождение .
- Создание развивающей среды, подбор методической, художественной литературы, иллюстрационных материалов, дидактических игр.





□ Основной этап.

- Знакомство с группой, ребенок с родителями постепенно входит в группу детского сада.
- Установление контакта с ребенком через родителя.
- Знакомство с участком, приход ребенка вместе с родителями только на прогулку.
- Приход ребенка вместе с родителями в группу во время свободной игровой деятельности. Проведение индивидуальных и подгрупповых игр и забав с детьми в группе.
- Ребенок остается без родителей на 1-2 часа во время прогулки, либо во время свободной игровой деятельности;
- Ребенок остается без родителей с завтрака до обеда. Наблюдение за поведенческими реакциями ребёнка. Диагностика навыков и умений. Заполнение индивидуального листа адаптации на каждого ребёнка.
- Ребенок остается на сон, но сразу после сна его забирают родители.
- Ребенок остается на целый день.
- Ребенок включается в непосредственно образовательную деятельность в группе.



Итоговый этап:



Анализ проведенной работы. Определение степени адаптации ребёнка. Оформление фотоотчета "Мы в детском саду".

Основные результаты внедрения проекта:

Показателями окончания адаптационного периода являются: спокойное, бодрое, веселое настроение ребенка в момент расставания и встреч с родителями; уравновешенное настроение в течение дня; адекватное отношение к предложениям взрослых; желание есть самостоятельно, доедать положенную норму до конца; спокойный дневной сон в группе до назначенного по режиму времени.

