

# ПРОЕКТ

## «Влияние климата на выбор строительных материалов»

---

Проект выполняла: Глебова Полина , ученица 10 А  
класса

Научный руководитель: Елькина Г.В

# ПРОБЛЕМЫ, РАССМАТРИВАЕМЫЕ В ПРОЕКТЕ:

---

? - некачественное строительство жилых помещений

? .....

# ЦЕЛИ ПРОЕКТА

---

- Рассмотреть климатические условия Московского региона
- изучить материалы, на основе которых строятся жилые дома в МР
- Создать базу данных через которую можно будет выбирать наиболее подходящие материалы для строительства жилых помещений в определенном районе



# КЛИМАТ

---

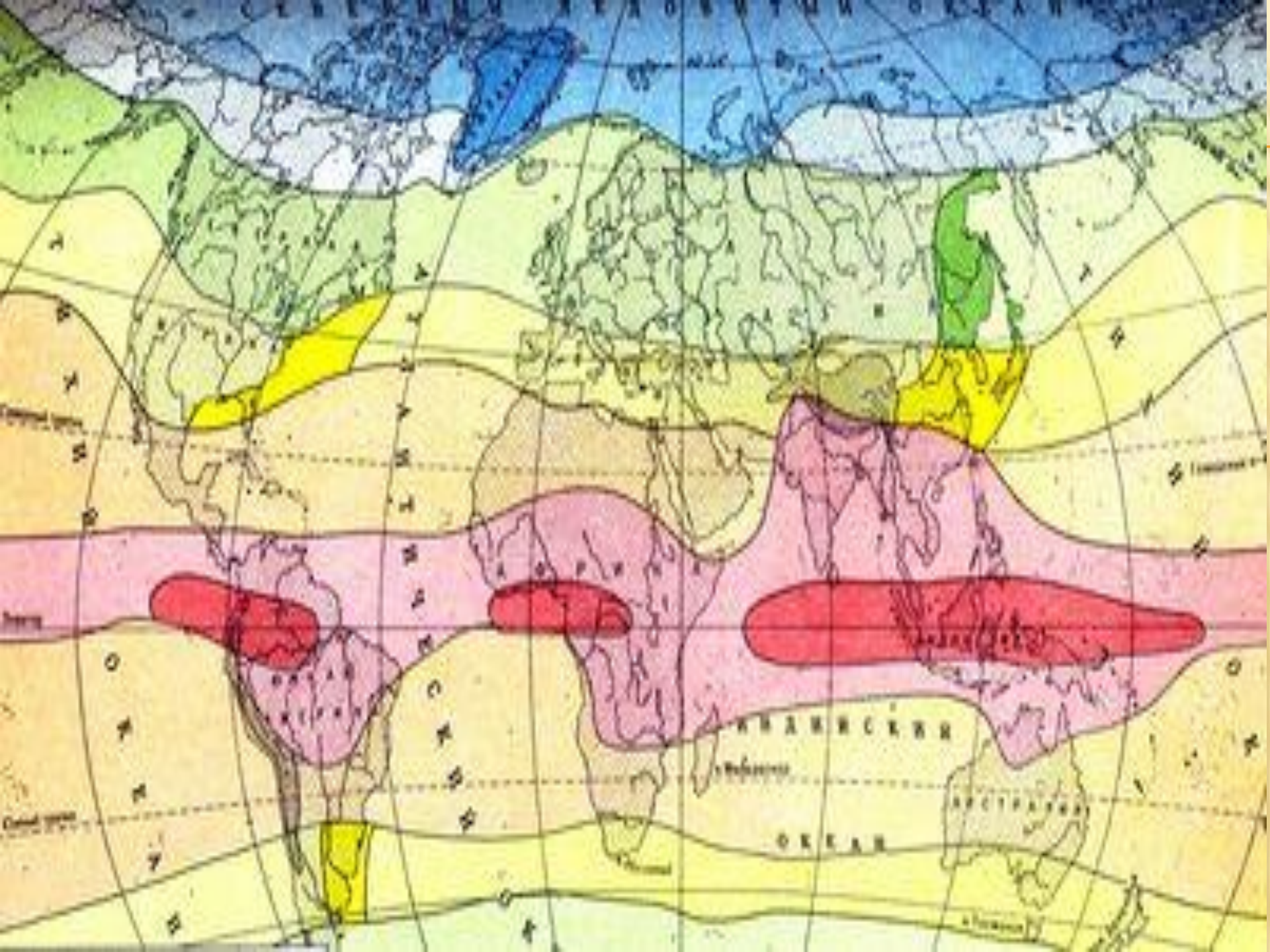
- ? Климат - целый комплекс состояний, через которые проходит система земных оболочек - гидросферы, литосферы и атмосферы в течении десятилетий.

# КЛИМАТИЧЕСКИЕ ПОЯСА

---

- ? Экваториальный пояс.
- ? Субэкваториальный пояс с тропическим муссонным климатом.
- ? Тропический пояс
- ? Субтропический пояс.
- ? Умеренный пояс.
- ? Полярный пояс.







# КЛИМАТ РОССИИ

---

**Умеренно континентальный климат** характерен для Центральной России и ее окрестностей. Лето достаточно жаркое, в июле температура часто достигает +30 градусов, а вот зима – морозная, показания термометра -30 не являются редкими. Чем ближе к Атлантическому океану, там больше уровень осадков. Вообще, на этот климат очень сильно влияют воздушные массы с Атлантики. На севере осадков обычно в избытке, а вот на юге в некотором недостатке. Поэтому природные зоны, несмотря на один и тот же климат, меняются от степи до тайги.

# СВОЙСТВА КЛИМАТА

---

- температура
- осадки , влажность
- ветер( направление)
- пожароопасность
- почва
- сейсмоустойчивость
- почва



# КЛИМАТ МОСКВЫ И ОБЛАСТИ ЛЕТОМ

---

- температура (16,9°С - 30°С)
- влажность воздуха 76 %
- ветер 2,8 м/с.
- Высокая пожароопасность
- дерново-подзолистые почвы, суглинистые и глинистые

# КЛИМАТ МОСКВЫ ЗИМОЙ

---

- температура ( $-8^{\circ}\text{C}$  -  $-20^{\circ}\text{C}$ )
- влажность 80%
- Ветер 3,5 м/с
- наименьшая пожароопасность
- дерново-подзолистые почвы,  
суглинистые и глинистые



# МАТЕРИАЛЫ

---

Природные:

- песок
- глина
- известняк
- гранит
- дерево

Искусственные:

- кирпич
- бетон
- пластик

# материал

# характеристики

	пористость	сыпучесть	растворимость	вес/размер	температура плавления
песок	1.66г/см <sup>3</sup> ;	40,4%.	не растворим	0,15 до 5мм	1710 °С
глина	0,5 до 1,1 %	Не обладает сыпучестью	не растворим, набухает под влиянием воды	0,01 мм	< 1350 °С
известняк	2,6 до 11 2 %	раскалывается с легкостью	не растворим	??	838,85 °С
гранит	средняя	отсутствует	чем <t, тем <растворимость	от 5мм	710-760 °С
дерево	40 до 77%	отсутствует	не растворим	от влажности дерева	275°С
кирпич	6-14%		2г/л	1200-2000	1200°С
бетон	1-2мм	?????	растворим с помощью хим. Реакций	500-3000кг	1500
пластик	отсутствует	отсутствует	растворим с помощью хим. Реакций	1020*1220мм. 1980x980 ??	105 °С



# Самые популярные материалы

Дерево

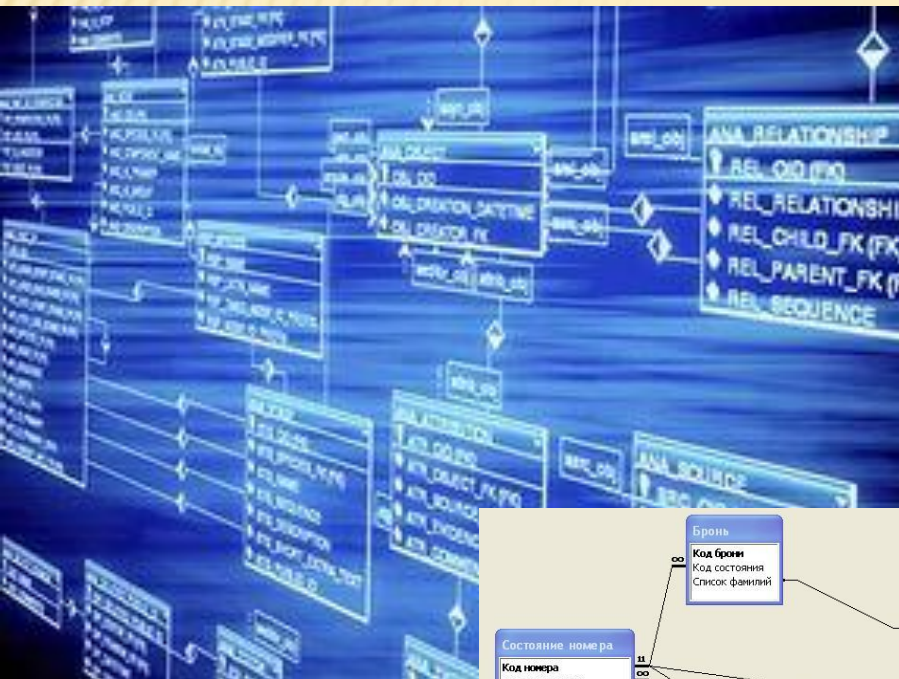
Бетон





# БУДУЩЕЕ

## Создание базы данных

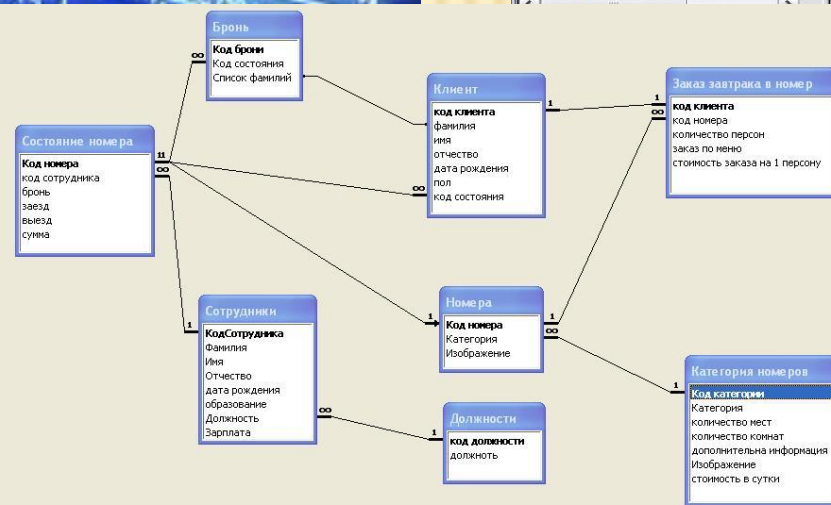


МО Права МО 10.2006 - [Просмотр 1 (Глобальный поиск)]

Банк Вид Обработка Проектирование Записи Результаты Параметры Окна Помощь

Системный номер	ФИО - группа	Фамилия	Имя	Отчество	Дата рождения	Паспорт - серийный
35949848	ИВАНОВ	ИВАНОВ	АНДРЕЙ	ВЛАДИМИР	08.02.1960	1СБ7464С
35950091	ИВАНОВ	ИВАНОВ	МИХАИЛ	АЛЕКСЕЕВИ	04.07.1978	2ЛБ5210С
35950116	ИВАНОВ	ИВАНОВ	АНДРЕЙ	ВИКТОРОВ	23.11.1964	156А661Е
35950476	ИВАНОВ	ИВАНОВ	МИХАИЛ	АЛЕКСЕЕВИ	04.07.1978	2ЛБ5210С
35950510	ИВАНОВ	ИВАНОВ	АЛЕКСАНД	АНАТОЛЬЕ	07.02.1968	22ИК749С
35950773	ИВАНОВ	ИВАНОВ	НИКОЛАЙ	АЛЕКСАНД	10.02.1957	28ИК729С
35950788	ИВАНОВ	ИВАНОВ	АЛЕКСЕЙ	МИХАЙЛО	22.03.1953	20ИК5191
35951089	ИВАНОВ	ИВАНОВ	МИХАИЛ	ВИКТОРОВ	18.06.1976	30ИК508С
35951153	ИВАНОВ	ИВАНОВ	ВЛАДИМИР	ВАСИЛЬЕВИ	11.08.1957	20МЮ538
35951573	ИВАНОВ	ИВАНОВ	СЕРГЕЙ	НИКОЛАЕВ	07.04.1973	27ИК613С
35951610	ИВАНОВ	ИВАНОВ	АНАТОЛИЙ	ВИКТОРОВ	10.12.1975	29ИК667С

1  
МО Права МО 10.2006 (Глобальный поиск)





---

# Спасибо за внимание!

