

ФЕДЕРАЛЬНОЕ АГЕНСТВО СВЯЗИ  
СМОЛЕНСКИЙ КОЛЛЕДЖ ТЕЛЕКОММУНИКАЦИЙ (ФИЛИАЛ)  
ФЕДЕРАЛЬНОГО ГОСУДАРСТВЕННОГО ОБРАЗОВАТЕЛЬНОГО  
БЮДЖЕТНОГО УЧРЕЖДЕНИЯ ВЫСШЕГО ПРОФЕССИОНАЛЬНОГО  
ОБРАЗОВАНИЯ «САНКТ-ПЕТЕРБУРГСКИЙ ГОСУДАРСТВЕННЫЙ  
УНИВЕРСИТЕТ ТЕЛЕКОММУНИКАЦИЙ  
ИМ.ПРОФ. М.А. БОНЧ-БРУЕВИЧА»

## Презентация

По курсовому проекту

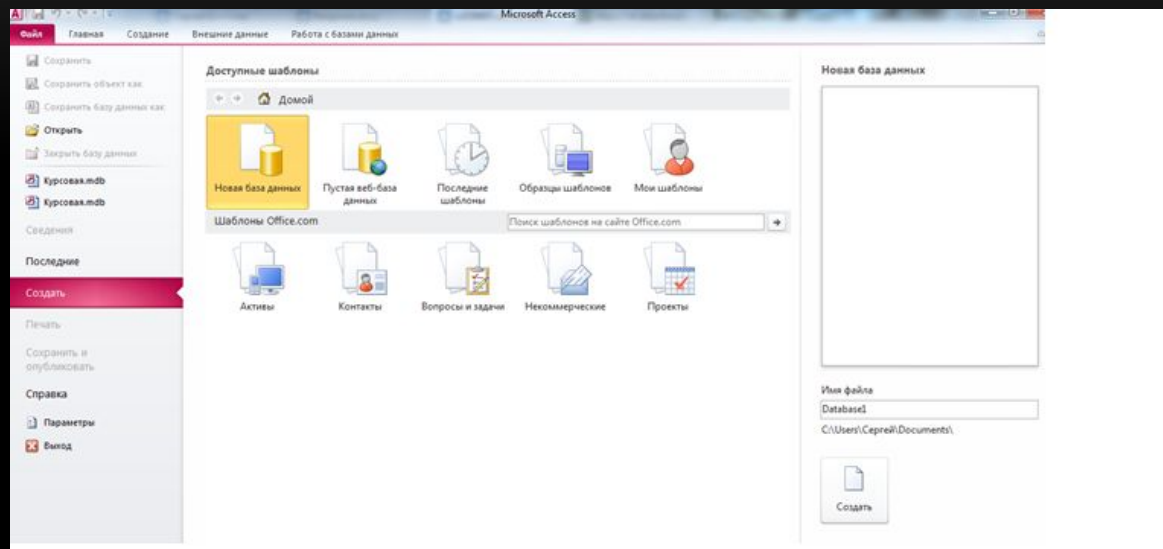
На тему: «Проектирование базы данных «Справочник командира» в объектно –  
ориентированной среде MS ACCESS»

Выполнил:

Студент группы ПКС-9-34-11

Близнюк Сергей

# ПРОЕКТИРОВАНИЕ ФИЗИЧЕСКОЙ СТРУКТУРЫ ДАННЫХ



- При создании реляционной базы данных «Справочник командира» использовалось программное обеспечение Microsoft Office Access.

# СОЗДАНИЕ ТАБЛИЦ

Подчинённые		
Имя поля	Тип данных	Описание
Линейный номер в списке	Счетчик	
Фамилия	Текстовый	
Имя	Текстовый	
Отчество	Текстовый	
Звание	Текстовый	
Дата получения звания	Дата/время	
Форма службы	Текстовый	

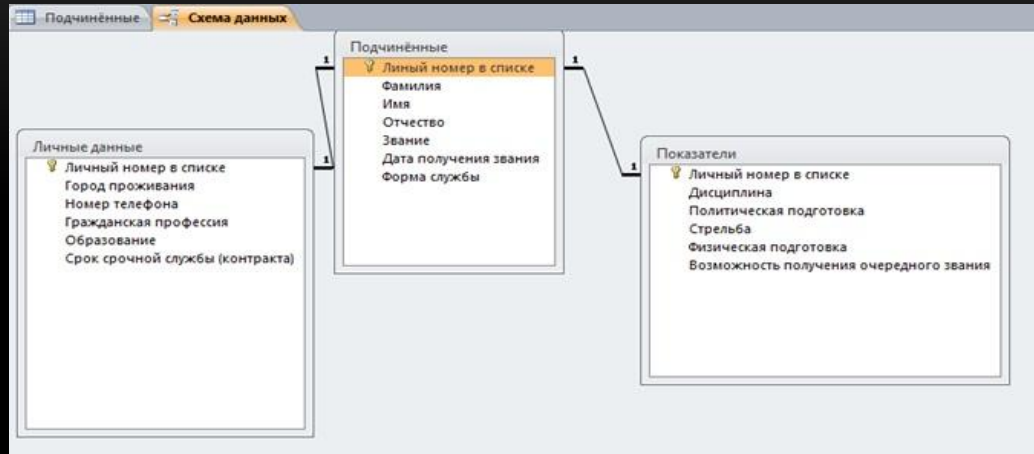
- Таблицы создаются в режиме конструктора, в которой присваиваются типы данных столбцам и строкам.

# ЗАПОЛНЕНИЕ ТАБЛИЦ

Линейный ном	Фамилия	Имя	Отчество	Звание	Дата получения звания	Форма службы	Щелкните для добавления
1	Иванов	Павел	Сергеевич	Старший сержант	21.04.2010	Срочная	
2	Жаров	Дмитрий	Игоревич	Старший сержант	01.02.2010	Срочная	
3	Козлов	Сергей	Иванович	Сержант	31.03.2009	Срочная	
4	Мамонов	Александр	Петрович	Сержант	15.09.2010	Срочная	
5	Антоненков	Михаил	Николаевич	Сержант	03.07.2009	Срочная	
6	Пахолкин	Александр	Михайлович	младший сержант	30.05.2008	Срочная	
7	Мальченков	Леонид	Абрамович	Лейтенант	25.10.2005	Контракт	
8	Боярский	Василий	Васильевич	рядовой	04.06.2008	Срочная	

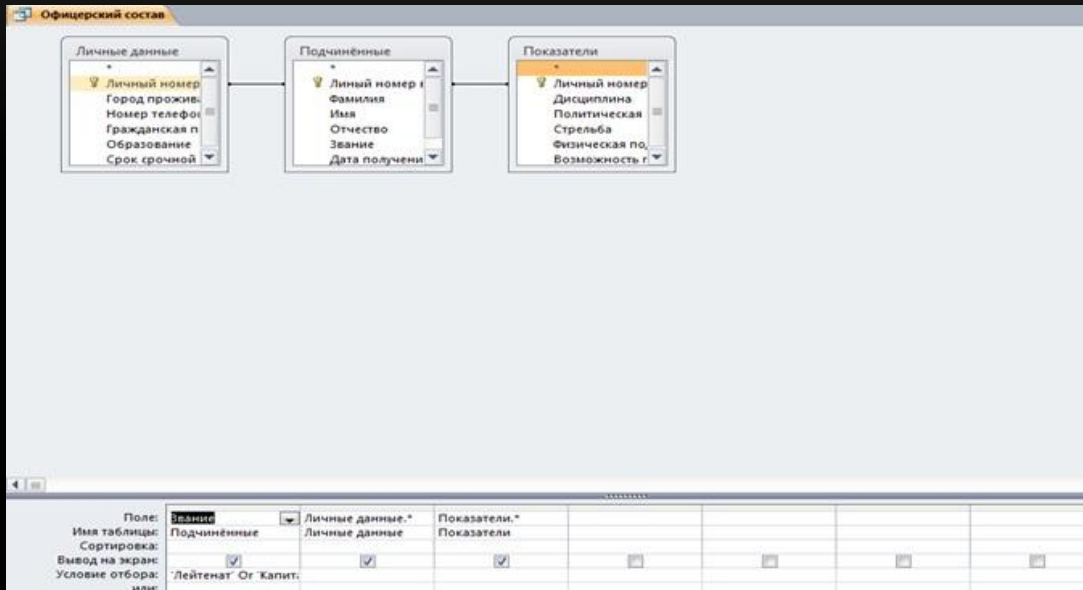
- Заполнение данных производится через режим таблицы

# СВЯЗЫВАНИЕ ТАБЛИЦ



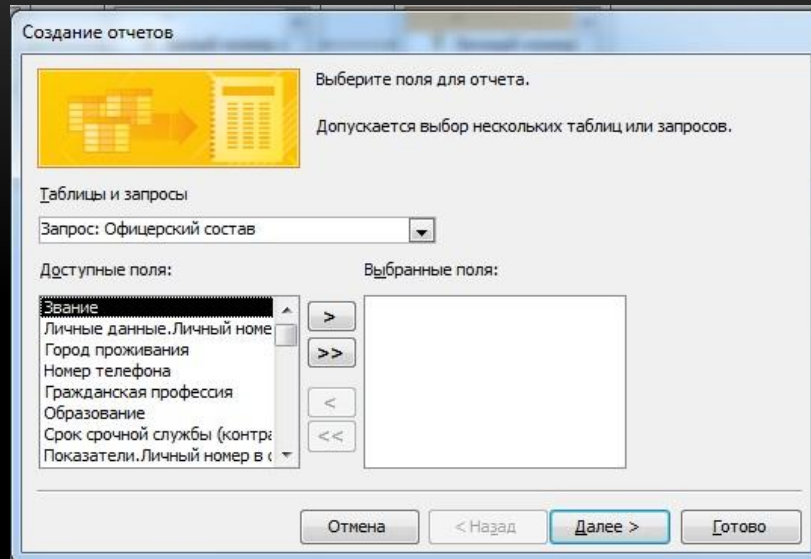
- Связывание таблиц производится с помощью схемы данных. В ней также указывается целостность данных (указание типа связи).

# СОЗДАНИЕ ЗАПРОСОВ



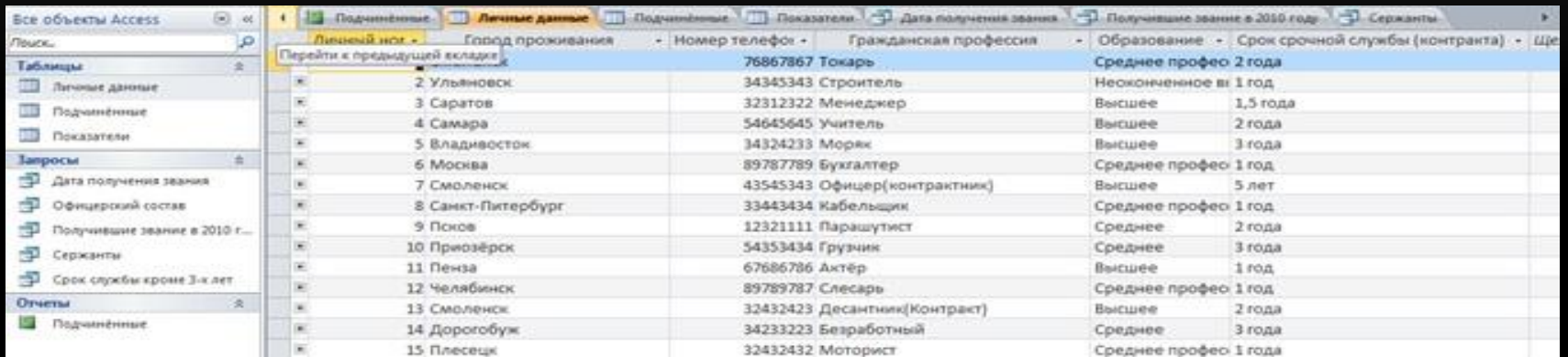
- Запросы создаются через режим конструктора, в который вписываются критерии по которым производятся запросы.

# СОЗДАНИЕ ОТЧЁТОВ



- Создание отчёта производится через «мастер отчётов»

# РЕАЛИЗАЦИЯ



The screenshot displays the Microsoft Access interface with a table named 'Личные данные' (Personal Data) open. The table contains 15 records with the following columns: 'Личный н.п.г.' (Personal ID), 'Город проживания' (City of residence), 'Номер телефона' (Phone number), 'Гражданская профессия' (Civilian profession), 'Образование' (Education), and 'Срок срочной службы (контракта)' (Term of service (contract)).

Личный н.п.г.	Город проживания	Номер телефона	Гражданская профессия	Образование	Срок срочной службы (контракта)
2	Ульяновск	76867867	Токарь	Среднее профес	2 года
3	Саратов	34345343	Строитель	Неоконченное в	1 год
4	Самара	32312322	Менеджер	Высшее	1,5 года
5	Владивосток	54645645	Учитель	Высшее	2 года
6	Москва	34324233	Моряк	Высшее	3 года
7	Смоленск	89787789	Бухгалтер	Среднее профес	1 год
8	Санкт-Петербург	43545343	Офицер(контрактник)	Высшее	5 лет
9	Псков	33443434	Кабельщик	Среднее профес	1 год
10	Приозёрск	12321111	Парашутист	Среднее	2 года
11	Пенза	54353434	Грузчик	Среднее	3 года
12	Челябинск	67686786	Актер	Высшее	1 год
13	Смоленск	89789787	Слесарь	Среднее профес	1 год
14	Дорогобуж	32432423	Десантник(Контракт)	Высшее	2 года
15	Плесецк	34233223	Безработный	Среднее	3 года
		32432432	Моторист	Среднее профес	1 года

- Готовая база данных