

ПРОЕКТИРОВАНИЕ ГОЛОВНЫХ УБОРОВ

Автор: доц., к.т.н., член Союза Дизайнеров России
Чулкова Э.Н.

История развития головных уборов



Рисунок А1

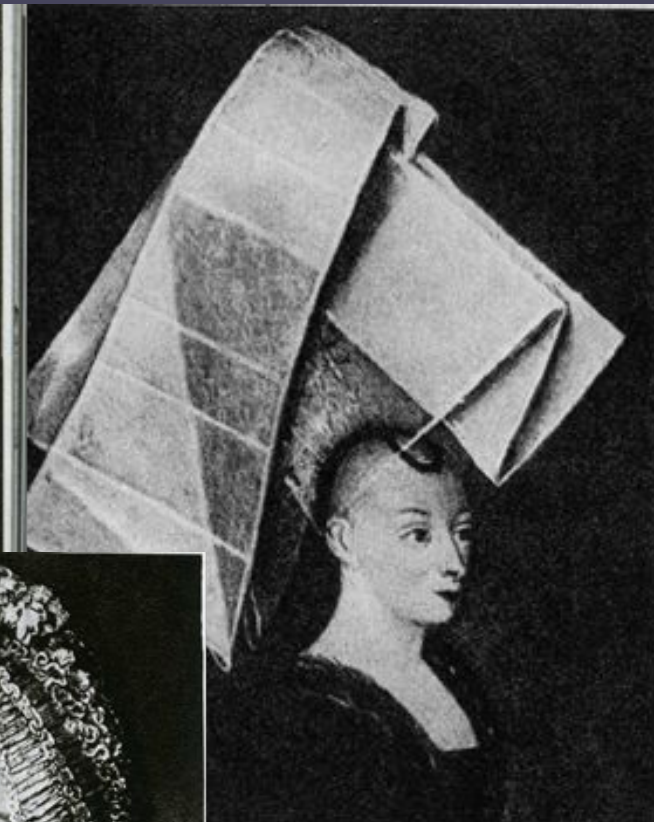


Рисунок А3



История развития головных уборов



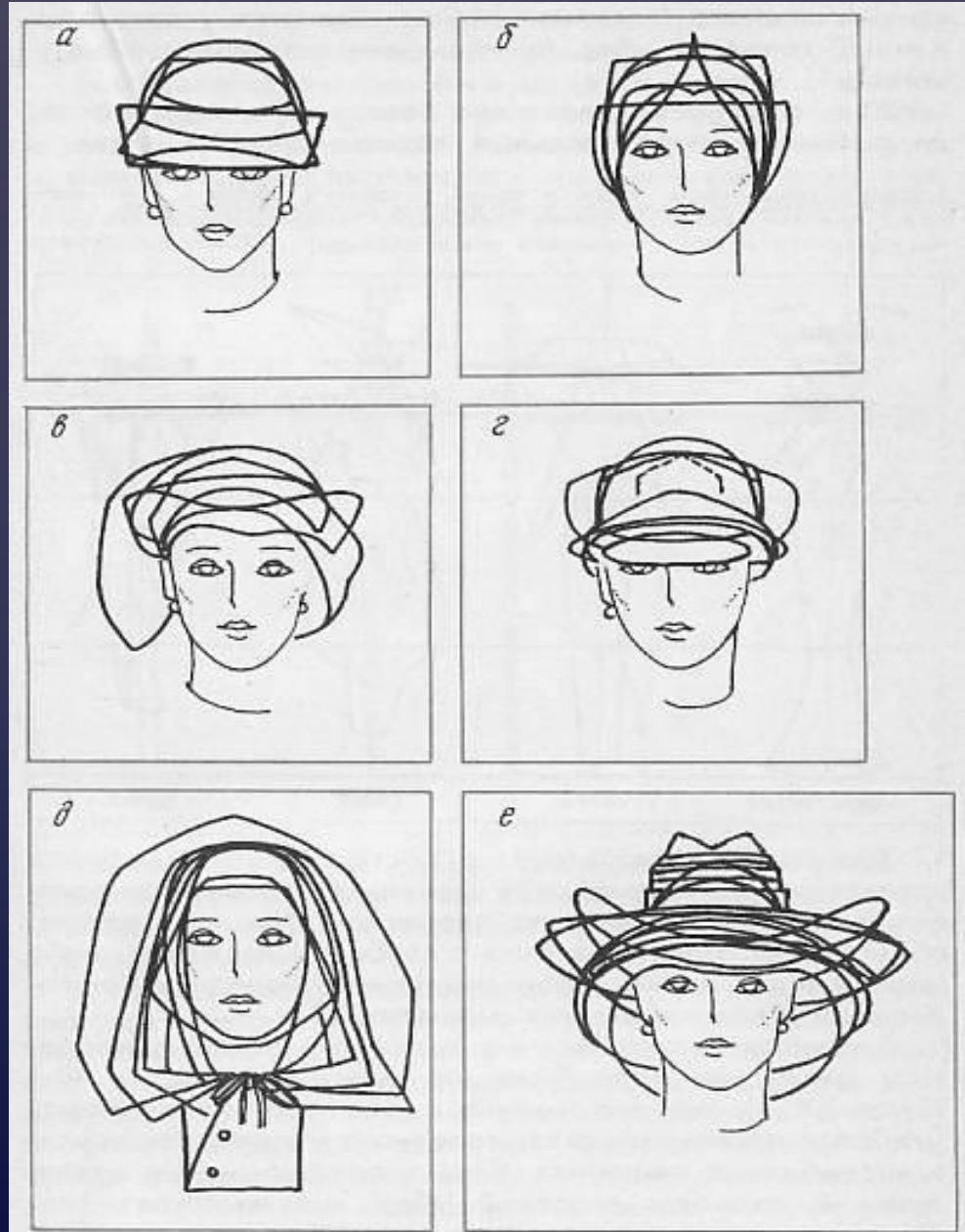
Fedora – шляпа «федора» - фетровая шляпа, названная по одноимённой пьесе Викторьена Сарду, представленной в 1882-м году.

Gugel – капюшон, который носили отдельно от плаща с небольшим оплечьем в виде пелерины, часто украшенный бубенчиками и зубцами.

Эннен (hennin) - конусообразный женский головной убор

Развитие головного убора в системе костюма

По форме (ее геометрическому виду) имеют в основе то же решение, что и костюм, формы овальные и полусферические, прямоугольные и трапециевидные и производные от них - сложные формы



ОКНО ИНТЕРАКТИВНОЙ АНКЕТЫ ДЛЯ ПРОВЕДЕНИЯ МАРКЕТИНГОВЫХ ОПРОСОВ

1. Какой вид головных уборов Вы предпочитаете?



- чалма
- берет
- бандана
- ушанка с длинными ушками
- ушанка с короткими ушками
- шляпа
- шляпа-шапито
- кепи

ПРОГНОЗИРОВАНИЕ ПОТРЕБИТЕЛЬСКИХ ПРЕДПОЧТЕНИЙ ПО АССОРТИМЕНТУ ГОЛОВНЫХ УБОРОВ

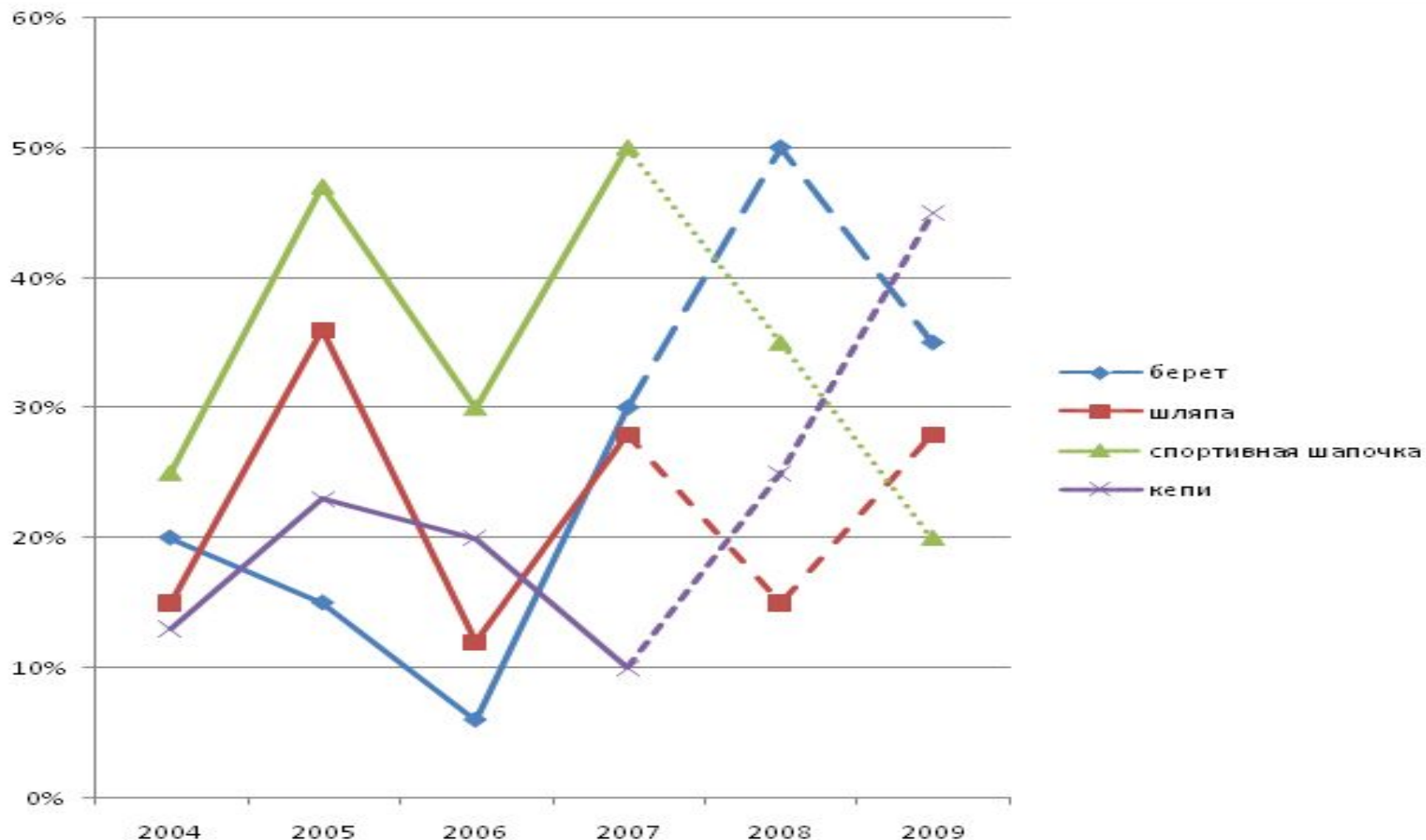
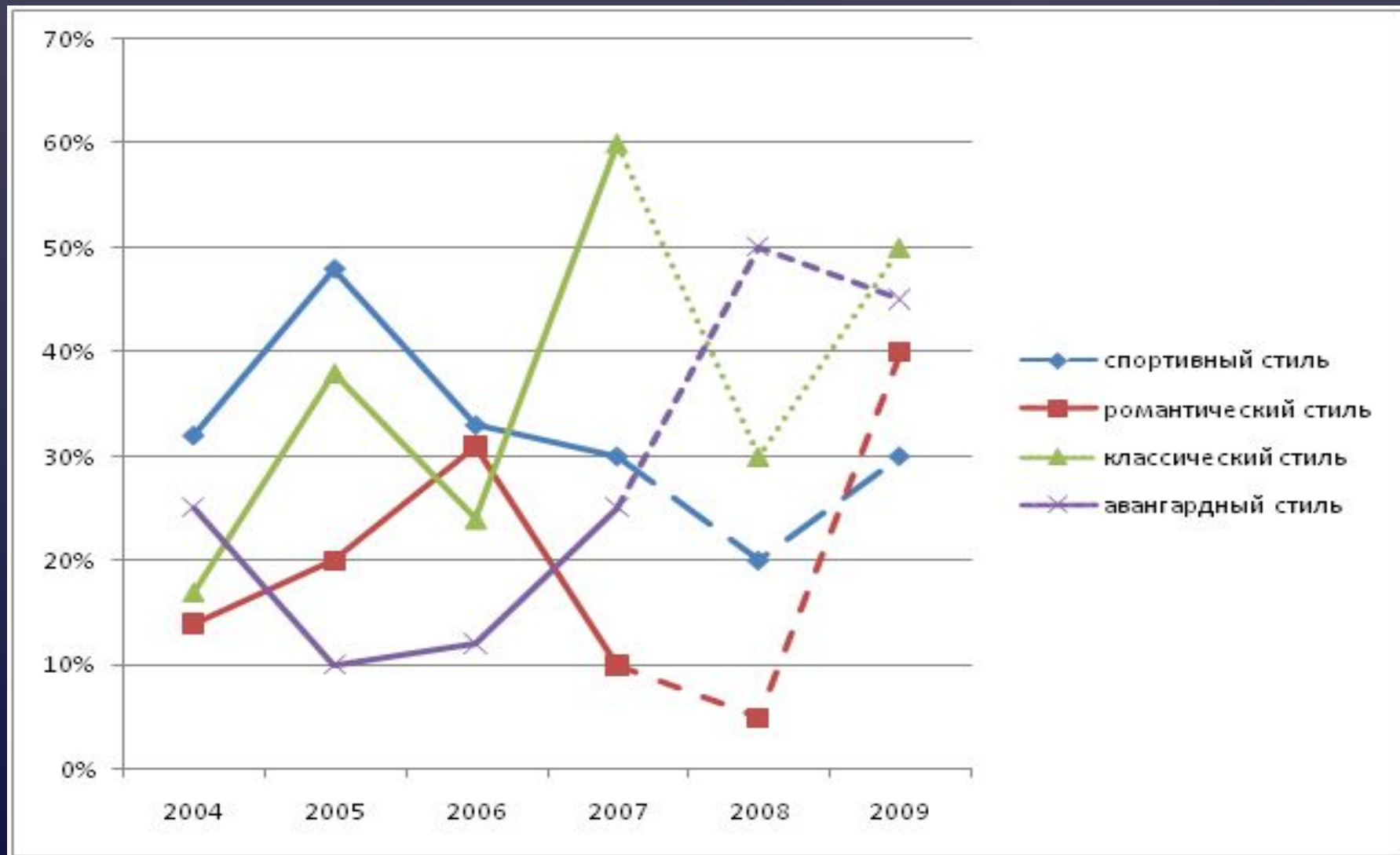


ДИАГРАММА РАЗВИТИЯ ПОТРЕБИТЕЛЬСКИХ ПРЕДПОЧТЕНИЙ ПО СТИЛЯМ ГОЛОВНЫХ УБОРОВ



ВЫЯВЛЕНИЕ ЗНАЧИМОСТИ ПОКАЗАТЕЛЕЙ СООТВЕТСТВИЯ ГОЛОВНОГО УБОРА ТИПУ ЛИЦА

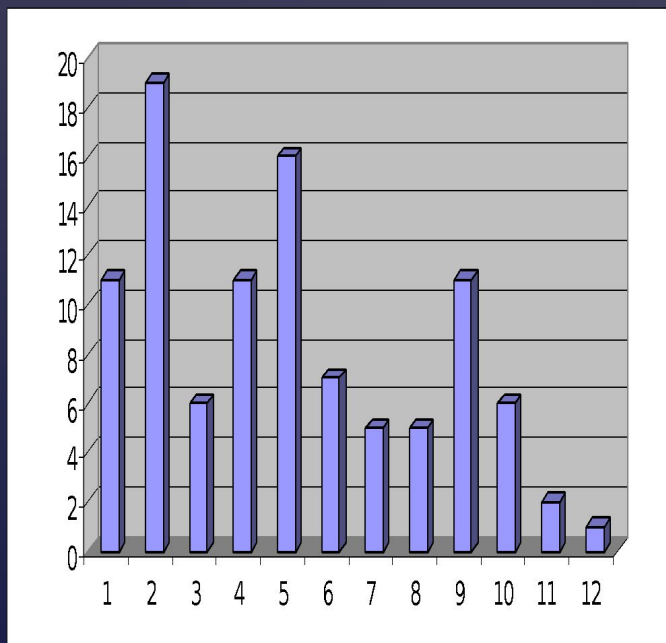
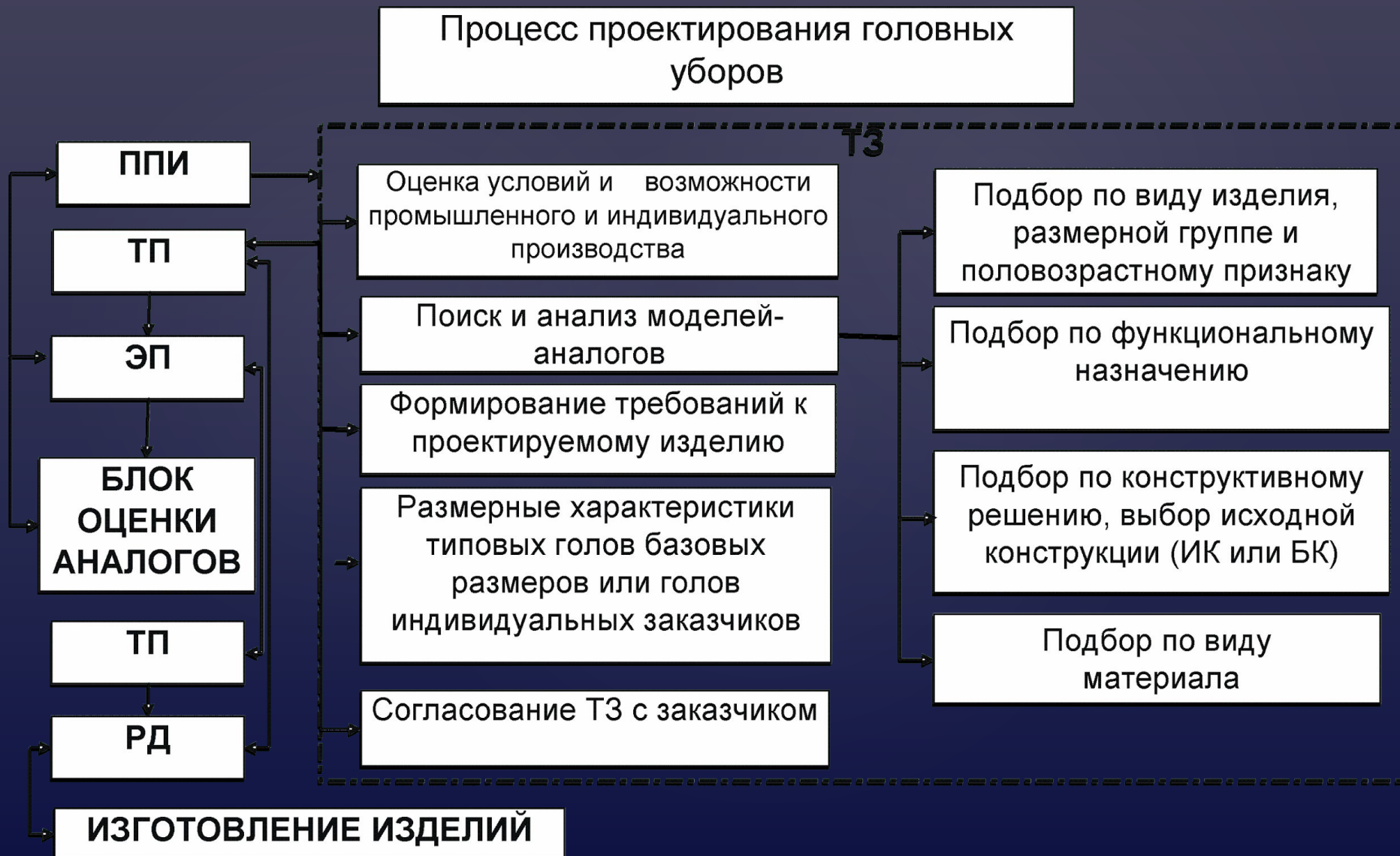


ДИАГРАММА ПОКАЗАТЕЛЕЙ
ЗНАЧИМОСТИ

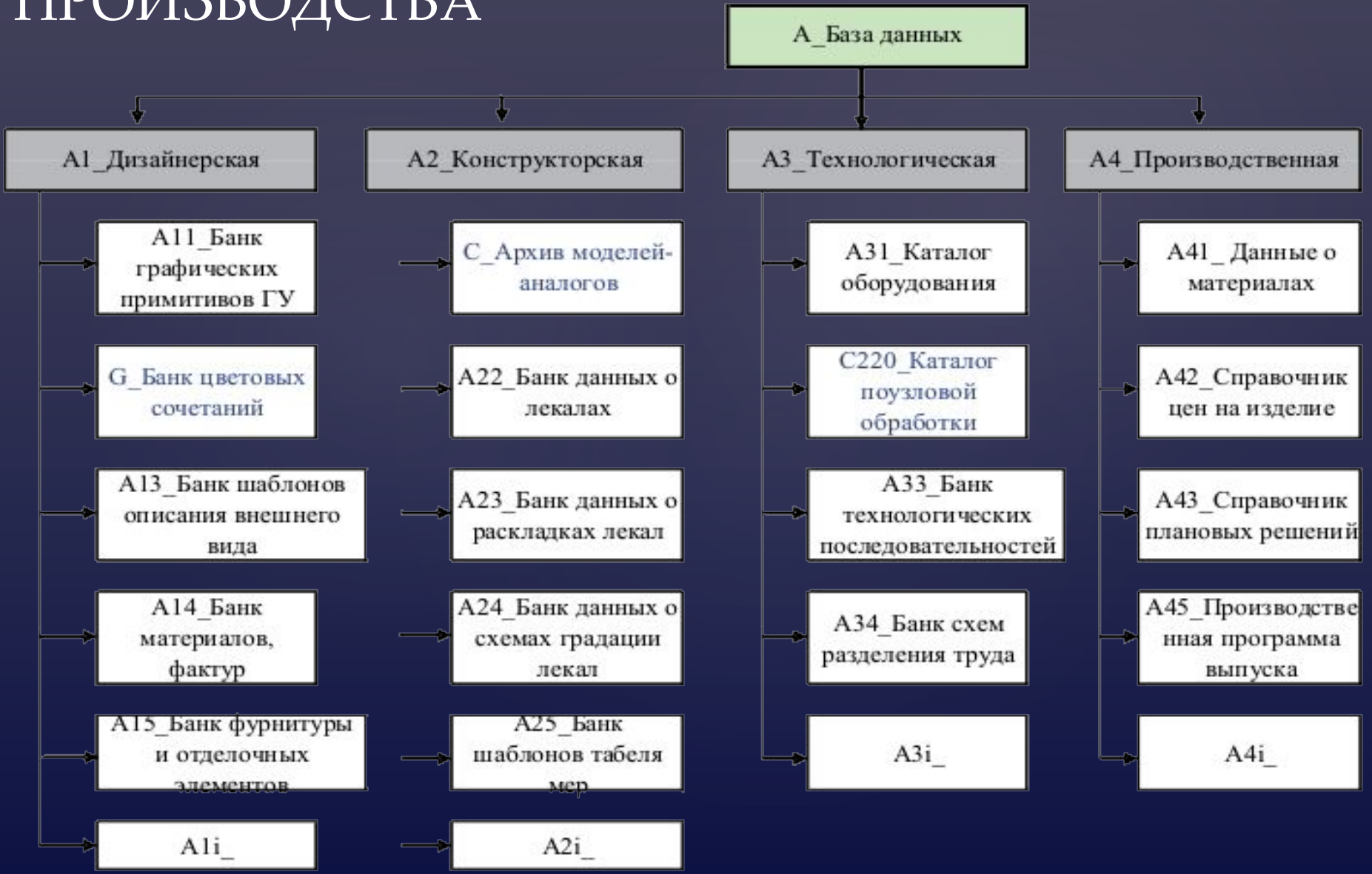
- Показатели:
- 1 – соответствие современным модным тенденциям
- 2 – художественно-колористическое решение моделей
- 3 – качество и технологичность изготовления головного убора
- 4 – силуэтная форма головного убора
- 5 – объём головного убора
- 6 – пропорции и соразмерность деталей головного убора
- 7 – художественная выразительность и оригинальность изделия
- 8 – соответствие фактуры основного материала, отделок и фурнитуры назначению
- 9 – согласование формы, конструкции изделия и материалов
- 10 – сочетание фактур материалов в композиции головного убора
- 11 – художественно – техническое оформление фирменных знаков
- 12 – способ обработки подкладки, колористическое соответствие подкладки материалу верха

КОНЦЕПТУАЛЬНАЯ МОДЕЛЬ ПРОЦЕССА ПРОЕКТИРОВАНИЯ ГОЛОВНЫХ УБОРОВ

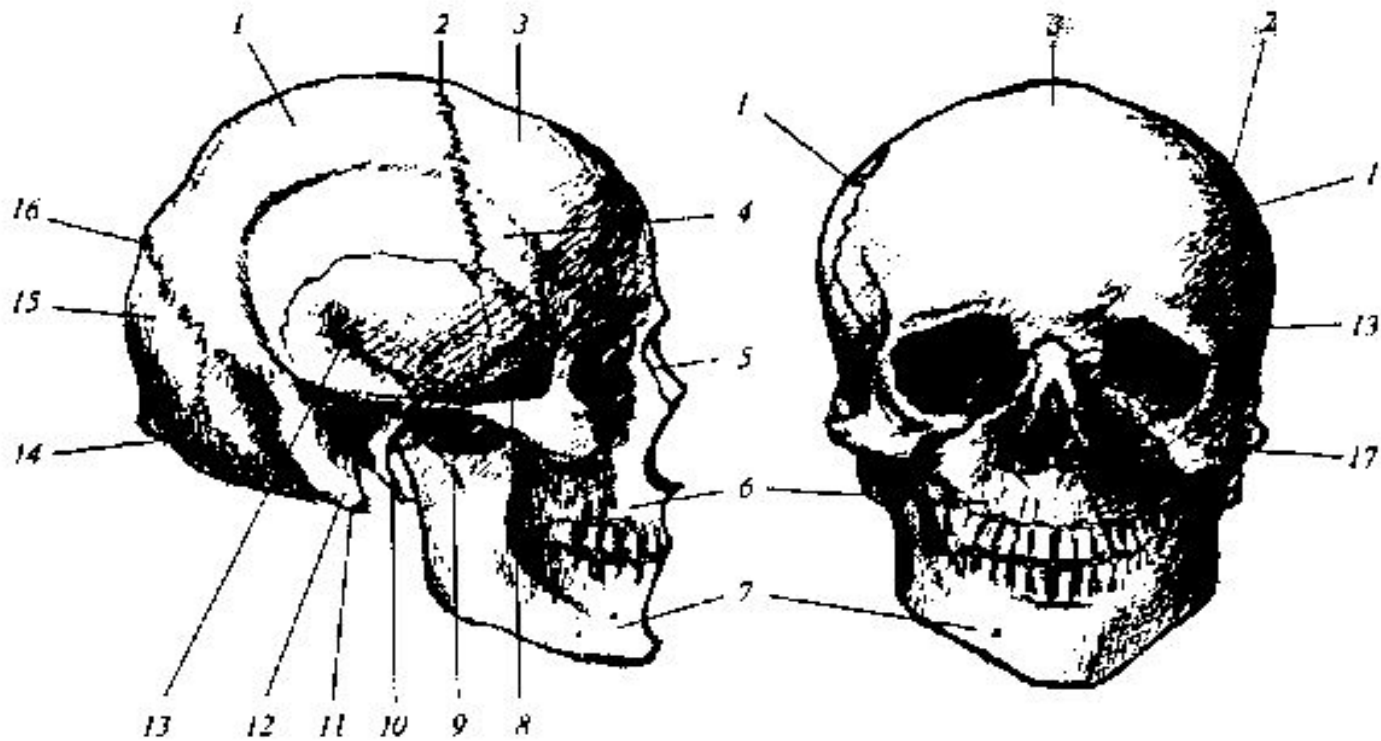
9



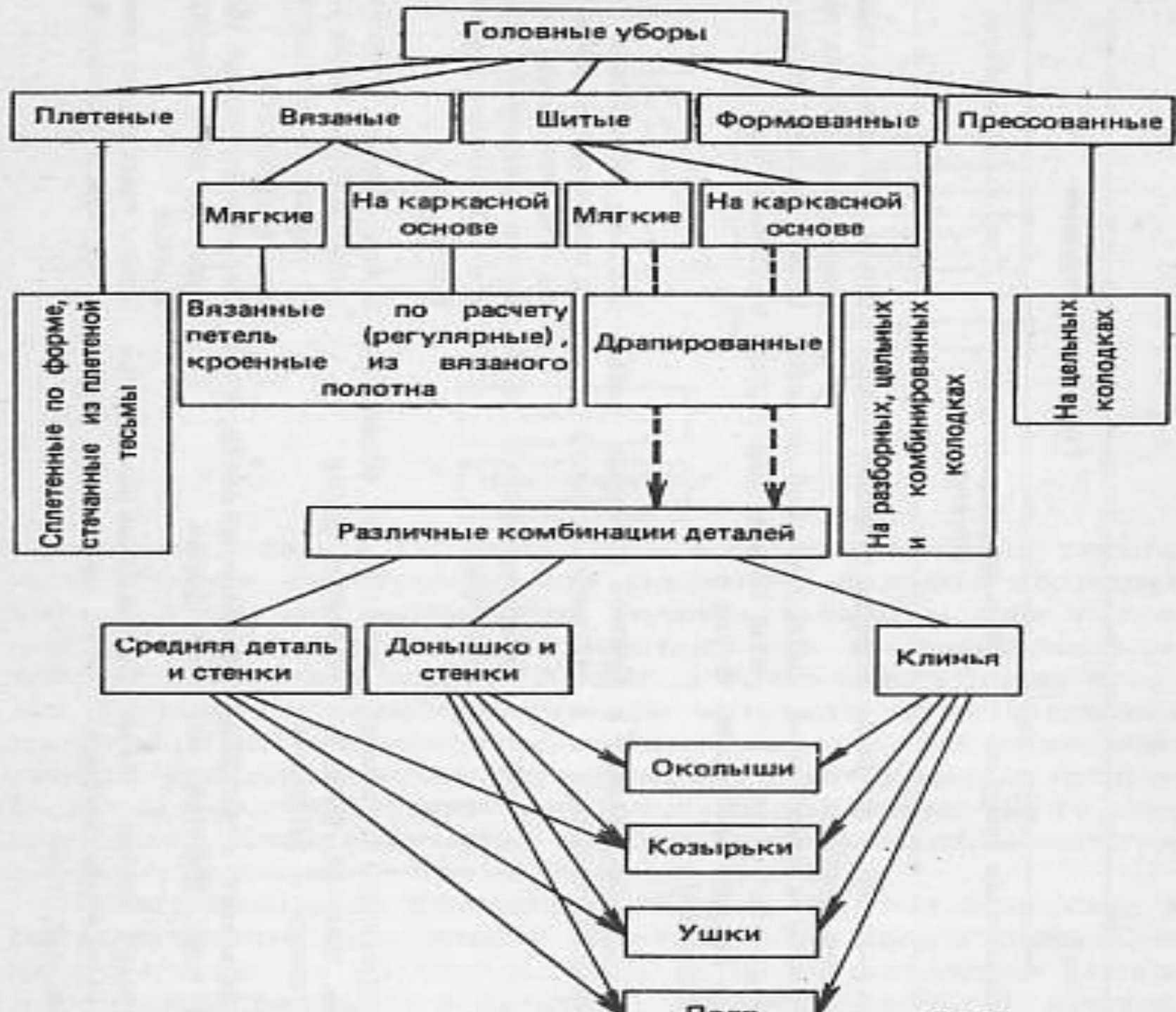
СОСТАВ ИНФОРМАЦИОННОГО ОБЕСПЕЧЕНИЯ КОМПЬЮТЕРНЫХ СИСТЕМ ШВЕЙНОГО ПРОИЗВОДСТВА

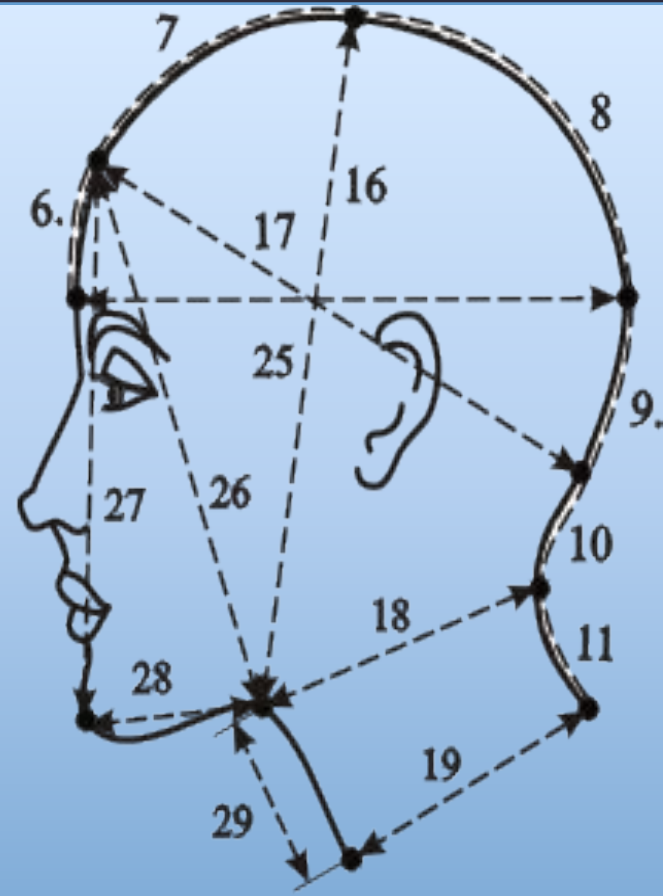
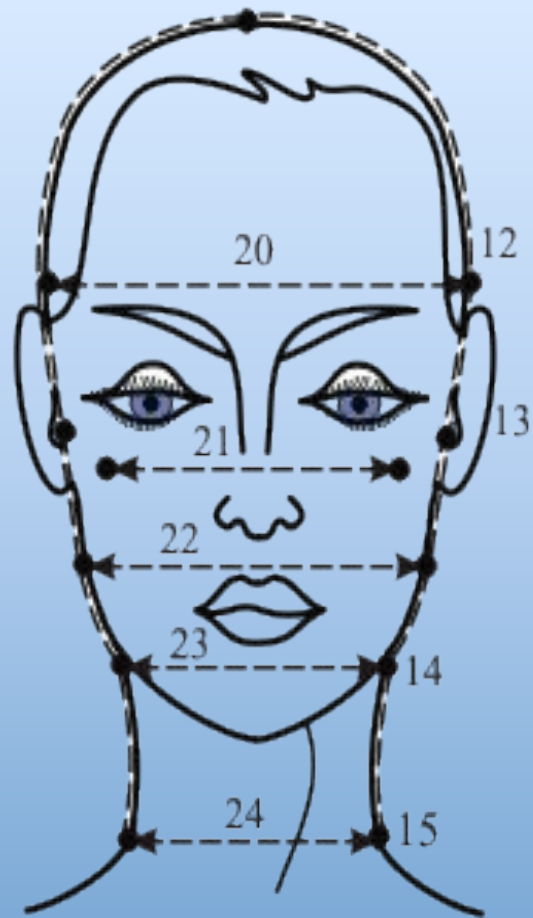
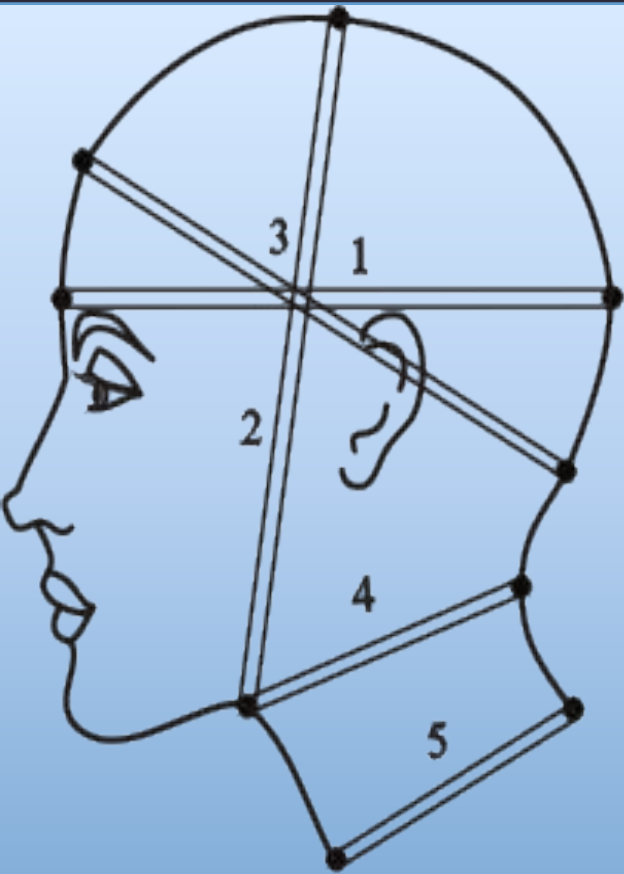


- ▣ Классификация головных уборов по тектоническим признакам формообразования
- ▣ Классификация головных уборов по техническим признакам.
- ▣ Классификация головных уборов по способу их формообразования.
- ▣ Классификация головных уборов по конструктивному решению.
- ▣ Классификация головных уборов по техническим и тектоническим признакам.
- ▣ Классификация головных уборов по социальным признакам.



1 — теменная кость; 2 — венечный шов; 3 — лобная кость; 4 — височная линия; 5 — носовая кость; 6 — верхняя челюсть; 7 — нижняя челюсть; 8 — височная поверхность большого крыла носовой кости; 9 — скуловая дуга; 10 — Щитовидный отросток; 11 — наружное слуховое отверстие; 12 — сосцевидный отросток; 13 — височная кость; 14 — наружный затылочный бугорок; 15 — Чешуя затылочной кости; 16 — ламбдовидный шов; 17 — скуловая кость.





1. Высота головы от шейного позвонка	Проекционное расстояние от седьмого шейного позвонка до верхушечной точки головы
2. Высота головы от подбородочной точки	Проекционное расстояние между подбородочной плоскостью и верхушечной точкой
3. Высота головы от глабеллы до подбородочной точки	Проекционное расстояние между глабеллой и подбородочной плоскостью
5. Высота головы от козелковой точки	Проекционное расстояние между козелковой и верхушечной точками
6. Диаметр продольный	Проекционное расстояние между глабеллой и затылочной точкой
7. Диаметр поперечный	Проекционное расстояние между теменными точками
8. Диаметр поперечный дополни-тельный	Проекционное расстояние между козелковыми точками
9. Диаметр головы от выгиба шеи (инион) до верхушечной точки	Проекционное расстояние от верхушечной точки до выгиба шеи

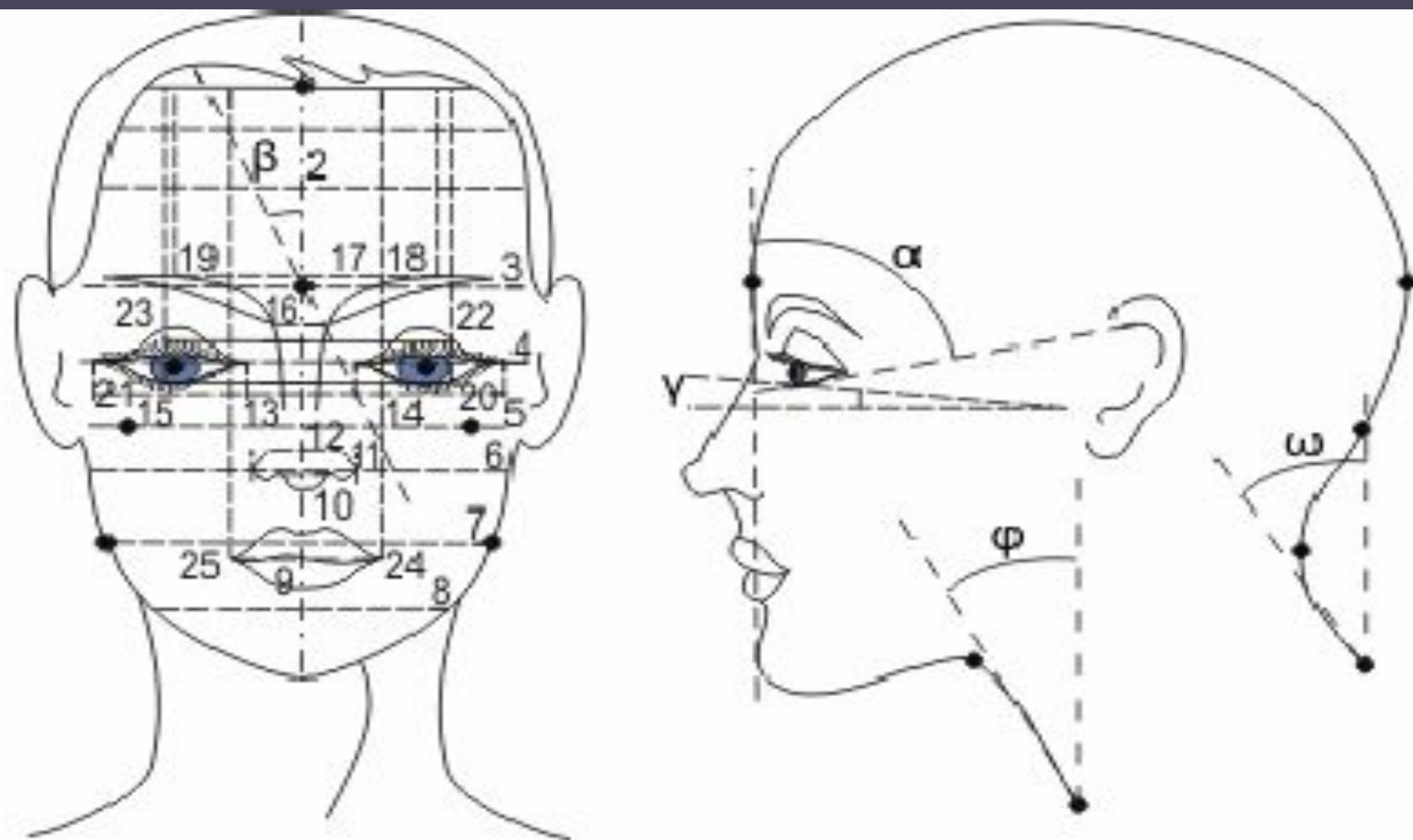
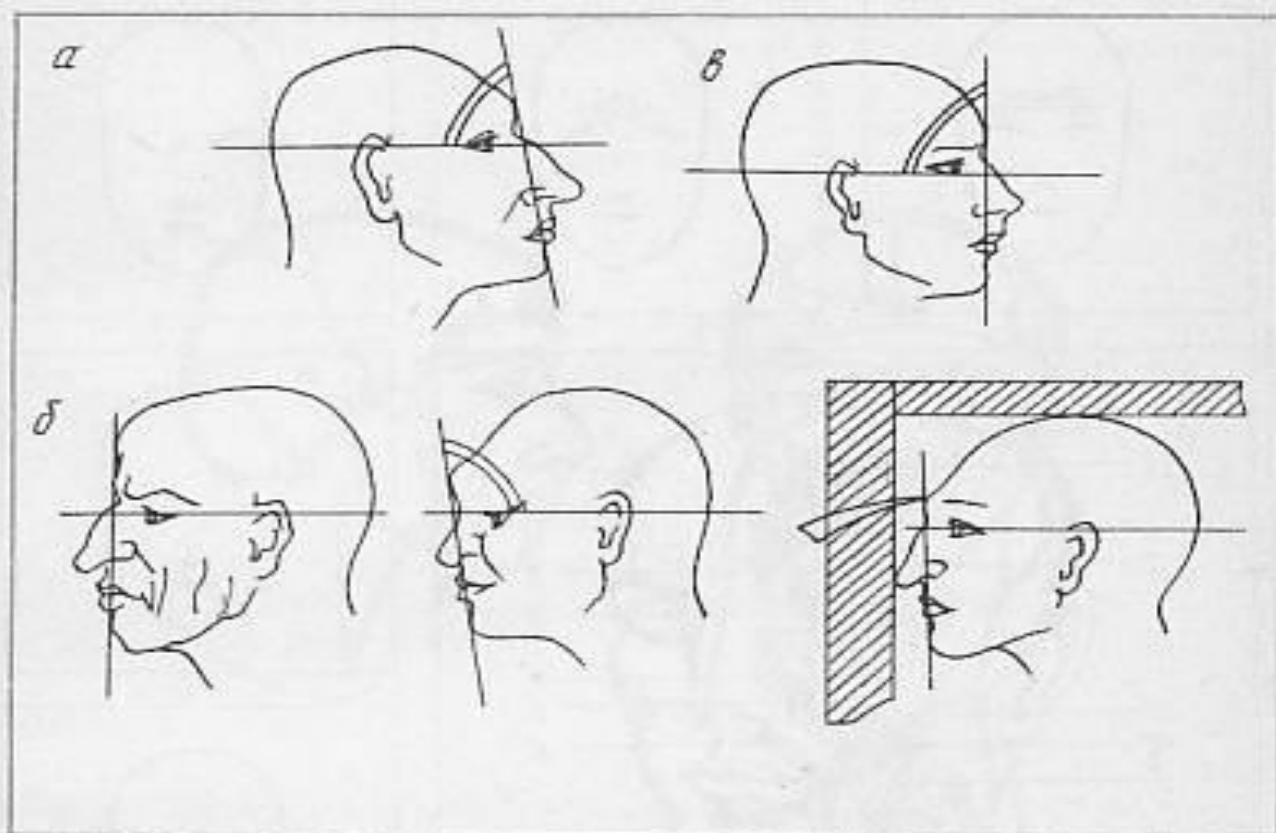


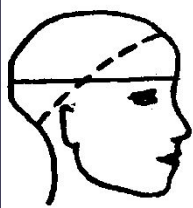
Рисунок 2. схема измерений параметров лица и шеи



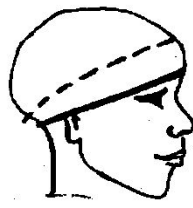
12. «Лицевой угол»:

а — острый; б — тупой; в — прямой

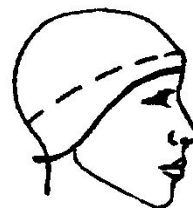
13. Формы лицевой части черепа



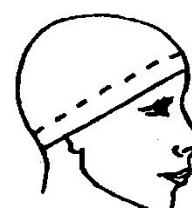
1900—1910



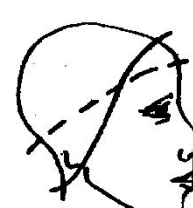
1917—1921



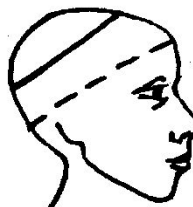
1931—1927



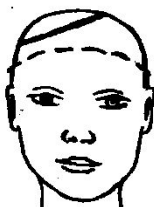
1930—1932



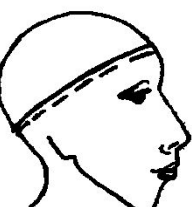
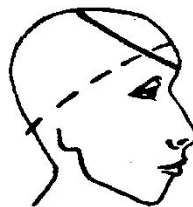
1931—1934



1934—1937



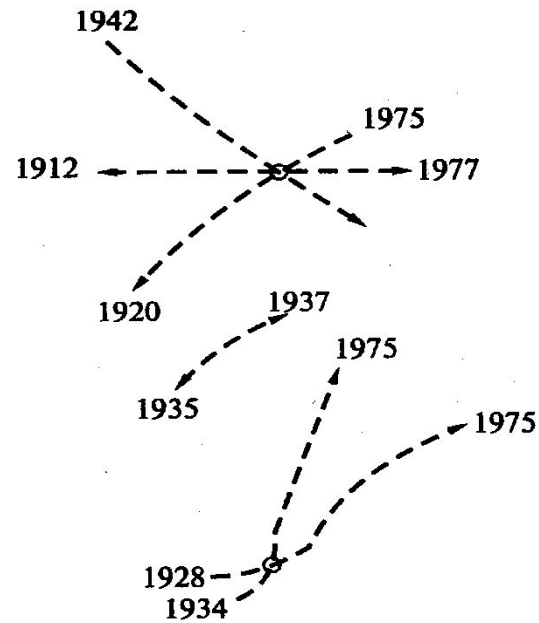
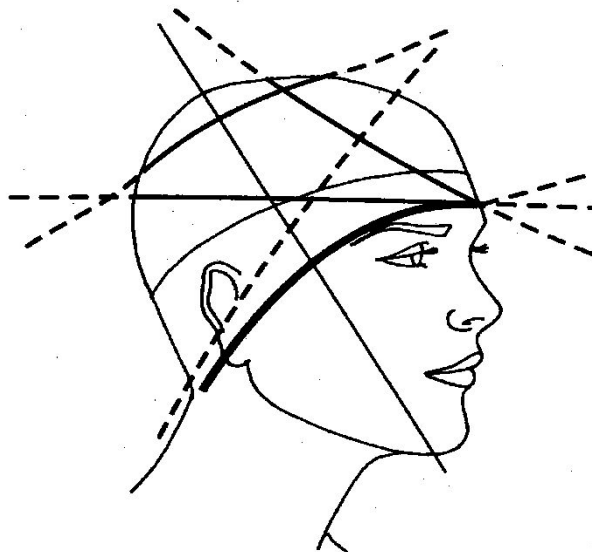
1941—1945



1948—1950



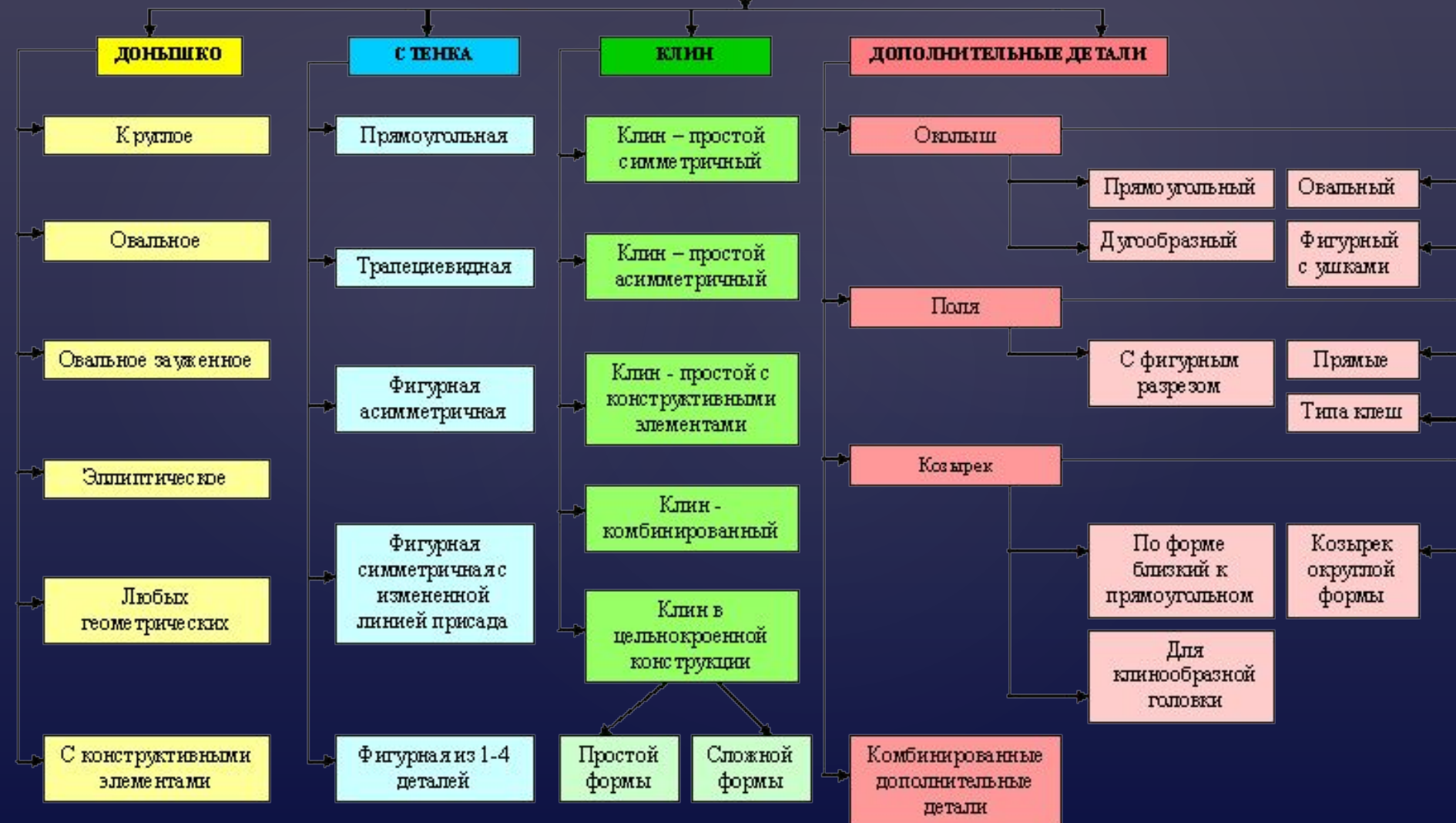
1954—1955



Линия
присада

КЛАССИФИКАЦИЯ БАЗОВЫХ КОНСТРУКЦИЙ СОСТАВНЫХ ДЕТАЛЕЙ ГОЛОВНЫХ УБОРОВ 10

ДЕТАЛИ ГОЛОВНЫХ УБОРОВ



МЕТОД ПРОЕКТИРОВАНИЯ ГОЛОВНЫХ УБОРОВ С ИСПОЛЬЗОВАНИЕМ ПРИНЦИПОВ КОМБИНАТОРНОГО ФОРМООБРАЗОВАНИЯ

№ п.п.	Код преобразования	Эскиз головного убора	
		Вид спереди	Вид сбоку
1	2	3	4
1	$B_1K H_1 O_5$		
7	$B_2M H_1 O_2$		
8	$B_2K H_1 O_1$		
9	$B_2M H_1 O_1 O_4$		
10	$B_2K H_1 H_5 O_2$		

Условные обозначения кодирования деталей матрицы

В	верхняя часть головки
Н	нижняя часть головки
Б	боковая часть головки
Д	дольник
П	передняя съемная деталь
М	меховая верхняя деталь
К	кожаная верхняя деталь
О	отделка

МЕТОД АВТОМАТИЗИРОВАННОГО ПОДБОРА ГОЛОВНОГО УБОРА К ТИПУ ЛИЦА



