

Проективные

МЕТОДИКИ



Работу выполнили
студентки ФПП
3 курса 3 группы
Мулина Екатерина
и Руссу Юлия

Проективный метод (от лат. projectio — выбрасывание вперед) — один из методов исследования личности.



В их основе лежит принцип психологической *проекции*, согласно которому испытуемый проецирует, то есть отражает (или выражает) на достаточно неструктурированный стимульный материал (цвета, сказочные персонажи, пятна неопределенной формы и т.п.) свои неосознаваемые или скрывающиеся психологические потребности, комплексы, вытеснения, переживания, мотивы. Подобное проектирование проявляется в виде субъективного упорядочения стимульного материала или придания ему личностного смысла.



Традиционно считается, что исследованиями, предвосхитившими создание проективных тестов, были работы В. Вундта и Ф. Гальтона. Именно им принадлежит честь первого использования метода свободных ("словесных") ассоциаций.

Также в этом направлении работали такие психологи как К. Г. Юнг, Г. Кент и А. Розанов, Д. Рапапорт, Герман Роршах, В. В. Абрамов, Дж. Келли, Д. Кроут, Т. Канн.



Понятие проекции для обозначения метода исследования ввел **Л. Фрэнк**. Проективные методики используют для изучения структуры мотивации, активности личностной особенности, восприятия характерологических особенностей социальных отношений, межличностных и внутриличностных отношений.



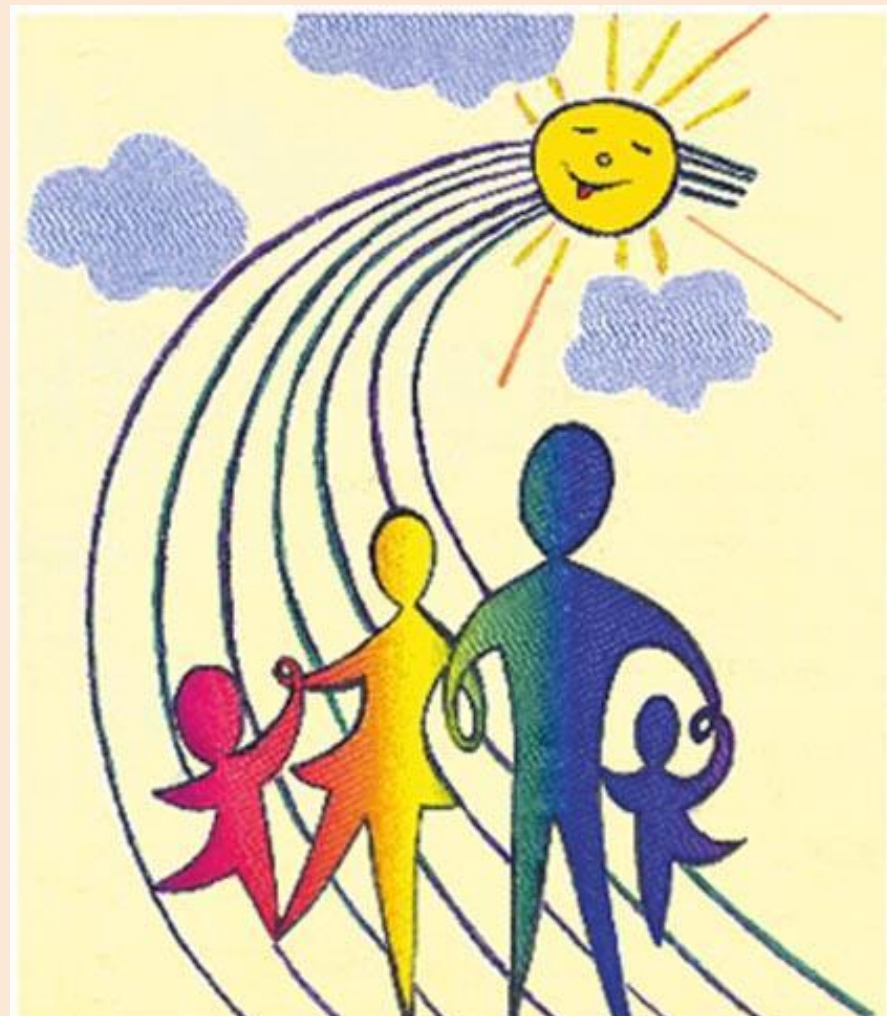
Важнейшая отличительная особенность проективных методик заключается в том, что в них используют неопределенные или слабоструктурированные стимулы, создающие наиболее оптимальные условия для проявления внутреннего мира человека. Однако, исследования, обращенные к анализу роли стимула в проективной технике, показывают, что ошибочно полагать каждую реакцию обследуемого личностно обусловленной, поскольку объективные параметры стимулов принимают непосредственное участие в формировании ответов.

Несмотря на это, в современном мире усиливается интерес к проективным методикам как к одним из важнейших психологических инструментов познания личности.



Различают несколько групп проективных методик

- Конститутивные
- Конструктивные
- Интерпретативные
- Катарсические
- Экспрессивные
- Импрессионные
- Аддитивные



- **Конститутивные-**
методики,
закрывающиеся в
предъявлении какогo-
либо
неупорядоченного
материала (Например,
пятен Роршаха),
которому требуется
придать субъективный
смысл (даже по
отдаленным
ассоциациям)



- **Конструктивные**- методики конструирования, которые заключаются в предъявлении отдельных деталей, из которых можно составить различные целостные картинки, а также в придумывании рассказа по отдельным фрагментам или после заслушивания звуков, шума (например, тест Мира)



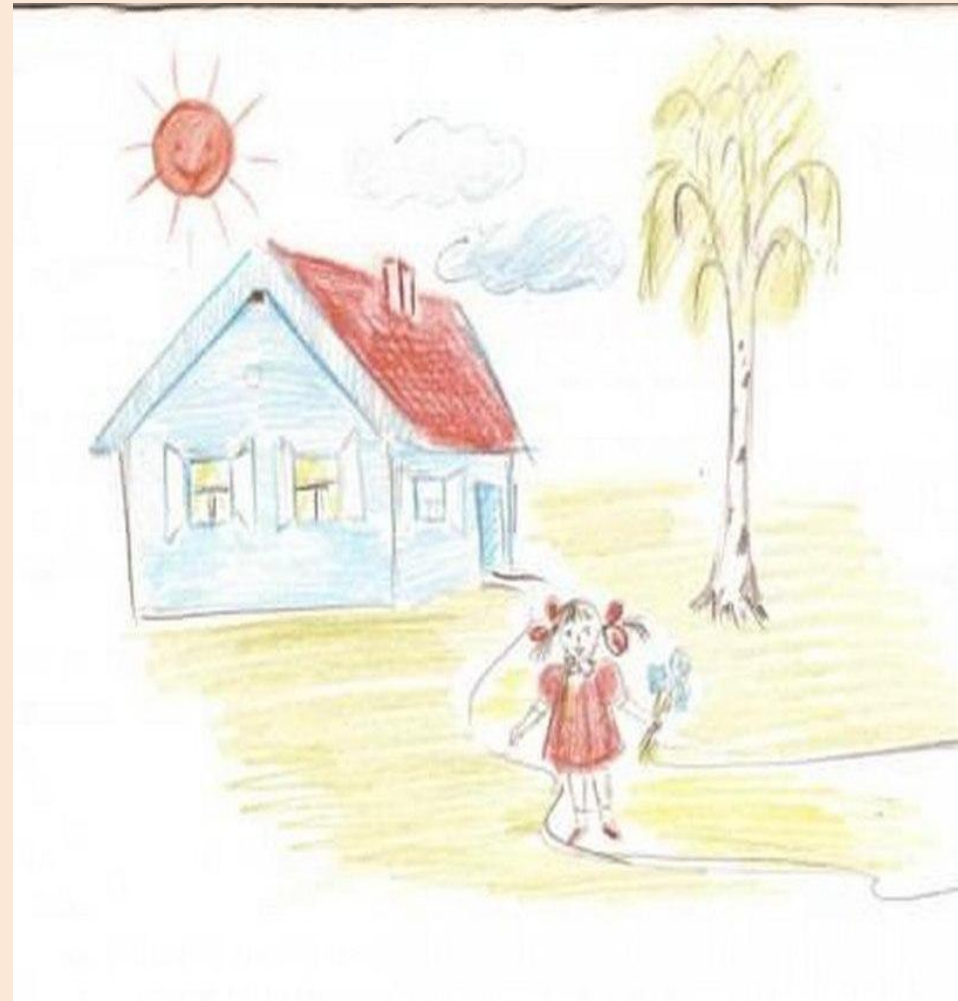
- **Интерпретативные**- методики (например, ТАТ и др.), в которых необходимо истолковать какие-либо события, изобра



- **Катарсические**- реализуются в игровой, специально организованной деятельности (например, психодрама)



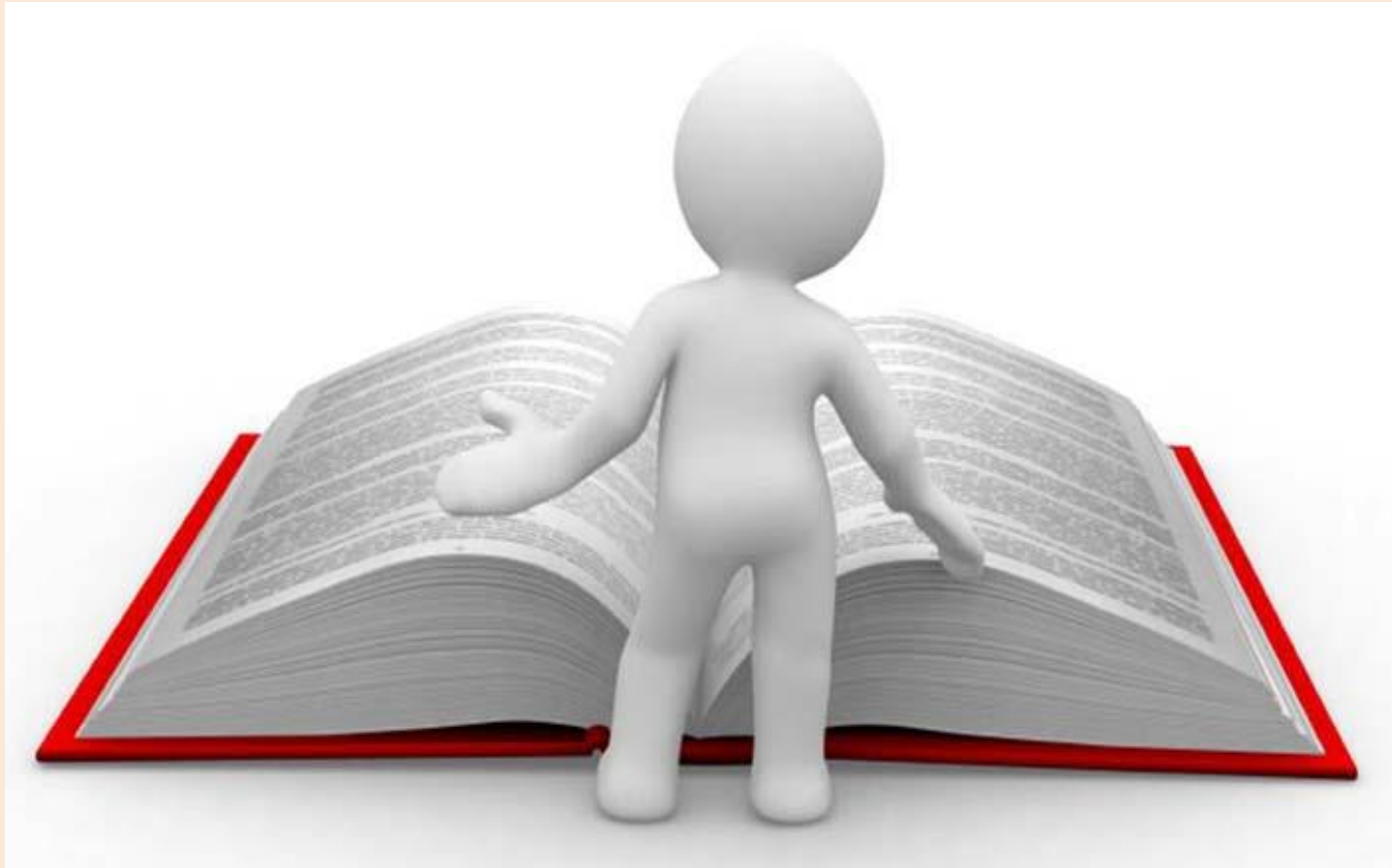
- **Экспрессивные**- методики рисования на свободную или заданную тему (например, тест «Дом- дерево- человек», «Несуществующее животное»)



- **Импрессивные**- основаны на предпочтении тех или иных стимулов (например, тест цветовых выборов Люшера)



- **Аддитивные**- реализация предполагает завершение какого-либо рассказа, предложения (например, Методики завершения предложений)



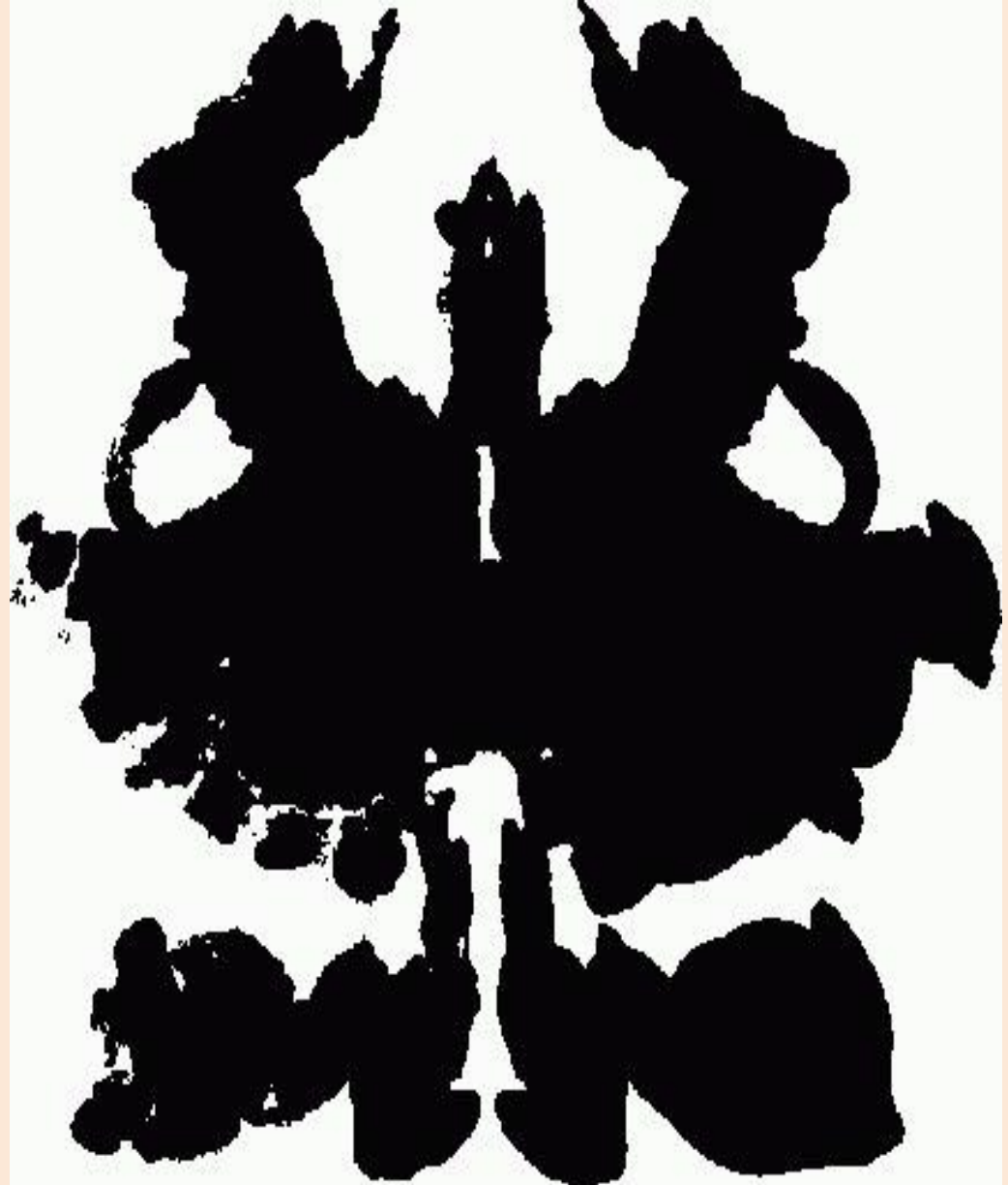


Исследователи выделяют ряд *признаков*, присущих проективным методикам:

- 1) относительная свобода в выборе ответа и тактики поведения испытуемого;
- 2) отсутствие внешних показателей оценочного отношения к испытуемому со стороны экспериментатора;
- 3) обобщенное оценивание взаимоотношения личности с ее социальным окружением или интегральная диагностика ряда личностных свойств, а не измерение какой-либо отдельной психической функции.

Тест Роршаха

Является одной из самых популярный проективных методик за рубежом. Стимульный материал его состоит из 10 стандартных таблиц с черно-белыми и цветными симметричными, слабоструктурированными изображениями (так называемые пятна Роршаха)





Полученные ответы формализуются с помощью специально разработанной системы символов по основным счетным категориям:

1) Локализация (в ответе фигурирует все изображение или отдельные его части)

2) Детерминанты (учет доминирующей в описании формы изображения, цвета, формы совместного с цветом и т.д.)

3) Уровень формы (оценка того, насколько адекватная форма изображения в ответе)

4) Содержание (ответы касаются людей, животных, неодушевленных предметов и т.д.)

5) Оригинальность- популярность.

Помимо диагностики
общей направленности
личности, тест позволяет
получить данные о
степени реалистичности
восприятия
действительности,
эмоциональном
отношении к
окружающему миру,
тенденции к
беспокойству,
тревожности.



Тест цветовых выборов Люшера

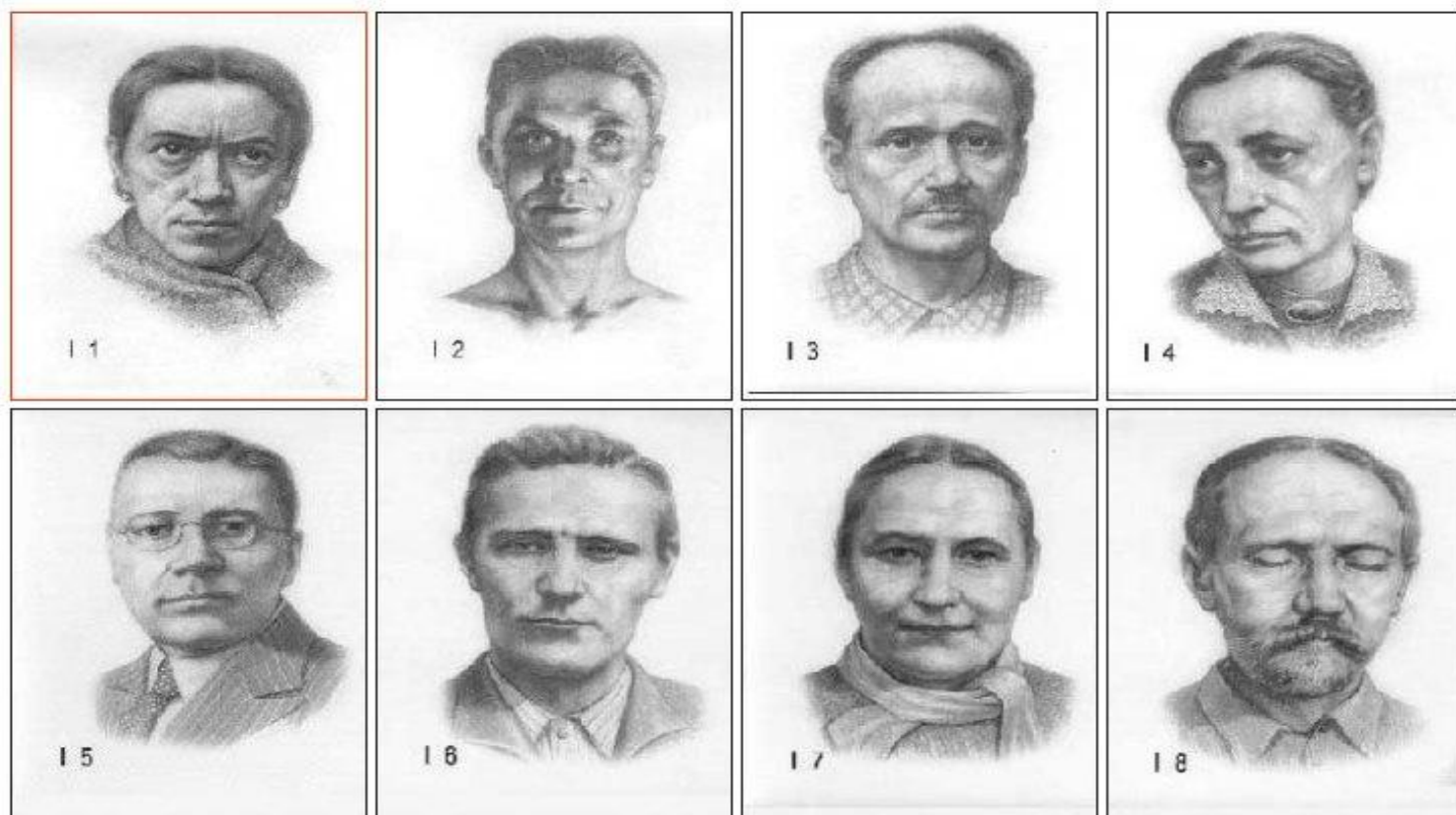
Основан на экспериментально установленной зависимости между предпочтением человеком определенных цветов (оттенков) и его текущим психологическим состоянием. В классическом варианте представлен в двух основных формах: полный (73 цветные таблицы) и краткий, использующий 8 цветов.

В классическом варианте представлен в двух основных формах: полный (73 цветные таблицы) и краткий, использующий 8 цветов.



Тест базовых влечений Сонди

Для измерения интенсивности проявления этих влечений Сонди разработал тест, в котором в качестве стимульного материала используются 48 фотографий людей, имеющих соответствующие базовым влечениям заболеваний.



Ряд базовых влечений:

- Гермафродизм
(сексуальная недифференцируемость)
- Садо-мазохизм
- Эпилептоидность
- Истероидность
- Шизоидность
- Паранойяльность
- Депрессивность
- Маниакальность



Тест Розенцвейга



- Является проективной методикой исследования личности. В качестве стимульного материала используются 24 рисунка, на которых изображены лица во фрустрационной ситуации преходящего типа.

Ситуации, изображенные на картинках, могут быть разделены на **2 группы:**

1. Ситуации-препятствия
2. Ситуации обвинения.



Каждый ответ оценивается с точки зрения двух критериев: **направления реакции и типа реакции.**

1. Экстрапунитивные реакции (реакция направлена на живое или неживое).

2. Интропунитивные реакции (реакция направлена субъектом на самого себя).

3. Импунитивные реакции (фрустрирующая ситуация рассматривается как малозначащая, как отсутствие чьей-либо вины или как нечто такое).

Тематической апперцепции тест (ТАТ)



Является методом, посредством которого опытный интерпретатор раскрывает лишь отдельные из доминирующих импульсов, эмоций, чувств, комплексов и конфликтов определенной личности. Помогает вскрыть определяющие мотивы, которые пациент или не хотел бы, или не может открыть, потому что не осознает их.

Выводы:

Проективные методы исследования личности, вероятно, - одна из наиболее сложных и противоречивых областей психологической психодиагностики. Это касается практически всех аспектов: конструирования проективных тестов, их адаптации, апробирования и применения, обучения квалифицированных специалистов для работы с ними. Устойчивый интерес психологов к проективной диагностике сохраняется уже более полувека.



Различные проективные методики широко используются в практике исследования личности во всех областях современной психологии. С их помощью не только получают какие-либо знания о личности. Нередко они служат рабочим инструментом для проверки тех или иных теоретических положений. О важности места, которое проективные методики занимают в современной психодиагностике, свидетельствуют регулярно проводимые в течение многих лет международные конгрессы, созданные во многих странах специальные научные институты и общества, публикуемые на разных языках периодические издания.

