

**Проектная работа**  
для проведения клубных часов в ГПД  
по дорожному движению

Работу выполнила:  
учитель начальных классов, воспитатель ГПД  
Ларичева О.В.

2015-2016 учебный год

# «Дорожная азбука»



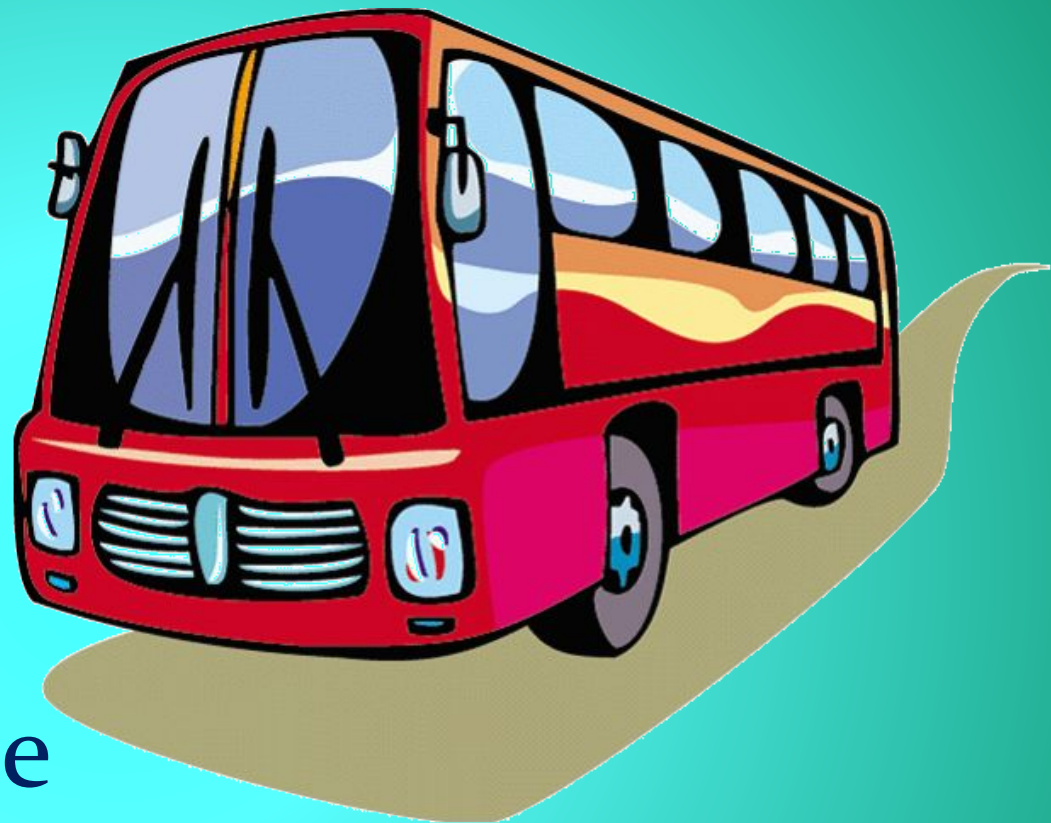
# Данная презентация поможет:

- Развить творческие способности
- Научиться наблюдать, сравнивать, анализировать
- Расширить кругозор и словарный запас
- Научиться смотреть на проблему с разных сторон
- Сформировать произвольное внимание
- Научиться обобщать и выполнять проектные работы

С

## Задание:

Назови слова на  
букву **А**, которые  
имеют отношение к  
дорожному движению



а

## Загадка:

Здесь заправится  
машина, выпьет  
3 ведра бензина.

Напоит машину каждый,  
если та страдает жаждой.



# Д

*Велосипед на круге красном  
– значит ехать здесь  
опасно!*

## Задание:

С какого возраста  
разрешено ездить на  
велосипеде по  
проезжей части?



**Движение на велосипедах  
запрещено**

# Грузовик

## Задача:

Какое расстояние проедет грузовой автомобиль за 6 часов, если его скорость 70 км/ч?



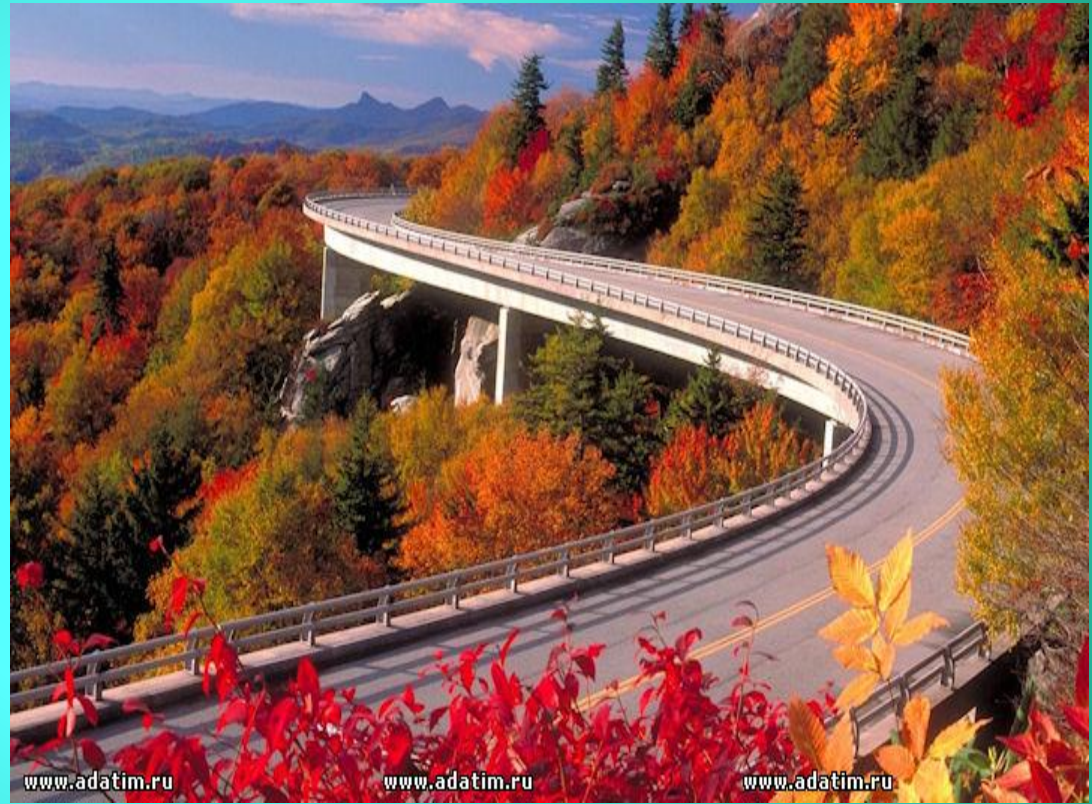
# Дорога

## Загадка:

Шагаешь –  
впереди лежит,  
оглянешься –  
домой бежит.

## Задание:

Составь предложение с  
ЭТИМ СЛОВОМ.





# ор

*Никто на свете так не может  
Одним движением руки  
Остановить поток прохожих  
И пропустить грузовики.*

**Задание:**

Запиши  
стихотворение по  
памяти.



# Проектная деятельность

МОУ Быковская СОШ

Внеурочная деятельность «В мире слов»

Проектная работа

## "ДОРОЖНАЯ АЗБУКА"


Работу выполнил(а) \_\_\_\_\_

Руководитель: Ларичева О.В.

# СПАСИБО ЗА ВНИМАНИЕ!

