

ПРОФИЛАКТИКА НЕКАРИОЗНЫХ
ПОРАЖЕНИЙ: ФЛЮОРОЗА,
ГИПОПЛАЗИЯ ЭМАЛИ. ФАКТОРЫ
РИСКА ВОЗНИКНОВЕНИЯ
ФЛЮОРОЗА, МЕСТНОЙ И
СИСТЕМНОЙ ГИПОПЛАЗИИ.
ДИФФЕРЕНЦИАЛЬНАЯ ДИАГНОСТИКА
ПЯТЕН ПРИ ФЛЮОРОЗЕ,
ГИПОПЛАЗИИ И ОЧАГОВОЙ
ДЕМИНЕРАЛИЗАЦИИ.



Работу выполнила студентка 3 курса стомат.
Факультета 39 группы Казакова Полина

Флюороз – заболевание, возникающее вследствие воздействия на организм повышенных концентраций фторида. Одним из наиболее ранних признаков флюороза является поражение зубов.

Согласно международной классификации DEAN, различают следующие формы флюороза:

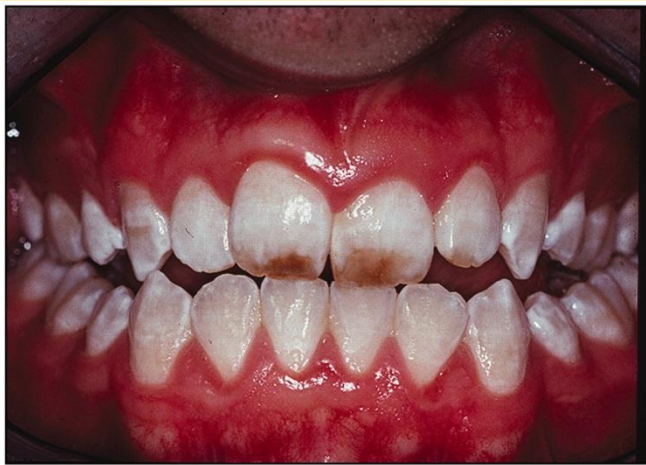
- 1) Сомнительная;
- 2) Очень слабая;
- 3) Слабая;
- 4) Средняя;
- 5) Тяжёлая

По классификации В.К. Патрикеева (1956), в зависимости от тяжести проявления флюороза зубов различают:

- 1) Штриховую форму (характеризуется появлением меловидных линий на вестибулярной поверхности резцов)
- 2) Пятнистую (наличие меловидных пятен значительных размеров на вестибулярной поверхности зубов)
- 3) Меловидно-крапчатую (на фоне меловидной эмали видны участки пигментации в виде точек и коричневых пятен, изменяющих цвет коронки)
- 4) Эрозивную
- 5) Деструктивную



Штриховая форма



Пятнистая форма



Меловидно-крапчатая



Эрозивная форма

Флюороз необходимо дифференцировать от кариеса в стадии пятна и системной гипоплазии. При флюорозе пятная множественные, обширные, проявляются с момента прорезывания зубов и не окрашиваются 2% раствором метиленового синего. В отличие от гипоплазии поражены все зубы, а не отдельные группы зубов.

Профилактические мероприятия



Коллективные

Предусматривают:

- 1) Замену источника водоснабжения с повышенным содержанием фторида на другой, с меньшей концентрацией
- 2) Постройку водоочистительных станций для дефторирования питьевой воды

Индивидуальные меры включают:

- 1) Грудное вскармливание ребёнка
- 2) Рациональное питание: ограничение в пищевом рационе продуктов, богатых фтором (морская рыба, животное масло, шпинат и др.), замена питьевой воды молоком и соками, дополнительное введение в пищу витаминов С и D, глюконата кальция
- 3) Использование зубных паст, содержащих Са и Р, микроэлементы
- 4) Применение средств, повышающих резистентность эмали зубов (аппликации водного 3% раствора «Ремодента», 7-0 процедур через день, 10% раствора глюконата Са – 3-5 процедур)
- 5) Вывоз детей на летний период из эндемического района

ГИПОПЛАЗИЯ

Недоразвитие твёрдых тканей зуба в период их роста и формирования

Различают системную и местную гипоплазию

Системная гипоплазия является следствием различных патологических процессов в организме, при которых нарушается или угнетается функция амелобластов, а нередко одонтобластов, что приводит к нарушению минерализации эмали и дентина.

Системная гипоплазия временных зубов формируется во внутриутробном периоде и связана с нарушениями в организме беременной.

Системная гипоплазия постоянных зубов связана с перенесёнными тяжёлыми инфекционными заболеваниями, рахитом, расстройством пищеварительного тракта, недостаточностью эндокринных желёз (особенно паращитовидных), нарушением обменных процессов.



Местная гипоплазия связана с нарушением обмена веществ в локализованном участке вблизи зачатков постоянных зубов, возникающем вследствие воспалительного процесса в области верхушке корня временного зуба или с травмой развивающегося фолликула.

Чаще наблюдается на премолярах, зачатки которых располагаются между корнями временных моляров.

Гипоплазия развивается вследствие действия различных факторов:

1. Эндогенных (аномалии закладок клеток зародыша)
2. Экзогенных (факторы, неблагоприятно влияющие на клетки плода или органа)

Гипоплазию необходимо дифференцировать с начальным и поверхностным формами кариеса.

При гипоплазии белые пятна множественные, обычно на симметричных группах зубов, поверхность зуба гладкая, не окрашивается красителями.

При кариесе белое пятно одиночное, чаще локализуется в пришеечной области, окрашивается 2% раствором метиленового синего.

Профилактика системной гипоплазии:

1. Забота о здоровье беременной женщины и новорождённого
2. Стоматологическое просвещение в женских консультациях и детских поликлиниках
3. Назначение поливитаминовых комплексов беременным («Прегнавит»)
4. Грудное вскармливание и полноценное питание ребёнка, гармоничное развитие
5. Профилактика инфекционных и неинфекционных заболеваний у детей раннего возраста

Профилактика местной гипоплазии заключается в предупреждении кариеса временных зубов или его своевременном лечении, чтобы не допустить развития воспалительного процесса в периодонте.