



**Программа повышения международной
конкурентоспособности:
перспективы и новые возможности
университета**

5-ТОП -100



КЛЮЧЕВОЙ ИНСТРУМЕНТ –

ИНТЕРНАЦИОНАЛИЗАЦИ

Я





ИНТЕРНАЦИОНАЛИЗАЦИЯ ВЫВЕДЕТ УНИВЕРСИТЕТ В ГЛОБАЛЬНОЕ АКАДЕМИЧЕСКОЕ И НАУЧНОЕ ПРОСТРАНСТВО





ЦЕЛЕВАЯ МОДЕЛЬ



УНИВЕРСИТЕТ

НАУЧНО-ИССЛЕДОВАТЕЛЬСКИЙ ОБРАЗОВАТЕЛЬНЫЙ ЦЕНТР



ПРОЕКТ ПОВЫШЕНИЯ
КОНКУРЕНТОСПОСОБНОСТИ
ВЕДУЩИХ РОССИЙСКИХ УНИВЕРСИТЕТОВ
СРЕДИ ВЕДУЩИХ МИРОВЫХ
НАУЧНО-ОБРАЗОВАТЕЛЬНЫХ ЦЕНТРОВ

**ПОБЕДА В КОНКУРСЕ
ГОСУДАРСТВЕННОЙ ПРОГРАММЫ
ПОВЫШЕНИЯ МЕЖДУНАРОДНОЙ
КОНКУРЕНТОСПОСОБНОСТИ ВЕДУЩИХ
ВУЗов РФ «5-топ-100»-
«дорожная карта» реализации**

РЕЗУЛЬТАТЫ К 2020 ГОДУ

НЕ МЕНЕЕ **10%** ИНОСТРАННЫХ
ПРЕПОДАВАТЕЛЕЙ

НЕ МЕНЕЕ **15%** ИНОСТРАННЫХ
СТУДЕНТОВ

НЕ НИЖЕ **ТОП-100** ЗАНЯТЬ ПОЗИЦИИ
В ГЛОБАЛЬНЫХ
РЕЙТИНГАХ

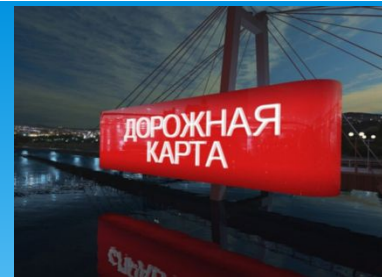


9 СТРАТЕГИЧЕСКИХ ИНИЦИАТИВ «ДОРОЖНОЙ КАРТЫ»

1. *Формирование портфеля востребованных образовательных программ.*
2. *Формирование портфеля интеллектуальных продуктов.*
3. *Привлечение и развитие ключевого персонала, рост качества исследовательского и профессорско-преподавательского состава.*
4. *Обеспечение концентрации ресурсов на прорывных направлениях, отказ от неэффективных направлений деятельности.*
5. *Привлечение талантливых студентов и аспирантов.*
6. *Развитие системы управления Первого МГМУ.*
7. *Реализация комплекса мер по формированию интеллектуального лидерства и повышению международной репутации вуза.*
8. *Создание центра превосходства в области оказания уникальных и наукоемких видов медицинских услуг.*
9. *Формирование современной инфраструктуры кампуса и ИТ инфраструктуры.*



ОБЯЗАТЕЛЬНЫЕ ПОКАЗАТЕЛИ РЕЗУЛЬТАТИВНОСТИ



- * *Позиция университета в ведущих мировых рейтингах (с точностью до 50),*
- * *Количество статей в базах Web of Science, Scopus на одного НПР с исключением дублирования,*
- * *Средний показатель цитируемости на 1 НПР по Web of Science и Scopus с исключением дублирования,*
- * *Доля зарубежных НПР,*
- * *Доля иностранных студентов,*
- * *Средний балл ЕГЭ,*
- * *Доля поступлений из внебюджетных источников.*



СЛАБАЯ СТОРОНА УНИВЕРСИТЕТА



**узкая медицинская
специализация,
не свойственная
ведущим мировым
университетам**



Медицинские топовые успешные университеты мира





ПЕРСПЕКТИВЫ ПЕРВОГО МГМУ имени И.М. Сеченова

- ✓ Развитие и укрепление позиций в предметных областях, напрямую связанных с медициной и клиническими науками.
- ✓ Активное развитие междисциплинарных исследований и образовательных программ.

Создание совместных потенциальных международных образовательных программ:

- **ПРОМЫШЛЕННАЯ ФАРМАЦИЯ,**
- **ДРАГ-ДИЗАЙН,**
- **БИОИНЖЕНЕРИЯ И БИОИНФОРМАТИКА,**
- **ОБЩЕСТВЕННОЕ ЗДРАВООХРАНЕНИЕ,**
- **ПЕРСОНАЛИЗИРОВАННАЯ МЕДИЦИНА.**





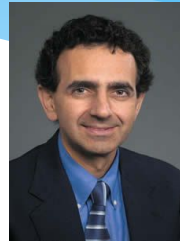
МЕЖДУНАРОДНЫЙ ЭКСПЕРТНЫЙ СОВЕТ

Основная функция – обеспечение соответствия научной и образовательной повестки Университета глобальным трендам биомедицинских исследований и медицинского образования.

** зарубежные эксперты с индексом Хирша не ниже 25, активной исследовательской и публикационной работой, лидирующими позициями в своей предметной области, отсутствием аффилиаций с российскими организациями в течении последних 5 лет*



Кандидаты в МНС



h-index

- | | |
|---|-------|
| Asсен Jablensky – Director Centre for Clinical Research in Neuropsychiatry, Western Australia | - 44 |
| Atala, Anthony J. – Director Wake Forest Institute for Regenerative Medicine Wake Forest USA | - 75 |
| Blagosklonny MV - Cell Stress Biology Roswell Park Cancer Institute, Buffalo, NY, USA | - 69 |
| Eugene V. Koonin - NCBI, NLM, NIH, Bethesda, USA | - 145 |
| Guido Kroemer - labellisée Liguecontre le Cancer, Paris, France | - 178 |
| Medzhitov RM - Department of Immunobiology and Howard Hughes Medical Institute, USA | - 85 |
| Peter J. Barnes - National Heart and Lung Institute, London, United Kingdom | - 158 |
| Abagyan RA - UC San Diego, Scripps Res I, La Jolla, CA | - 63 |
| Shevchenko AA - MPI Cell Biol Gen, Dresden, Germany | - 79 |
| Katz EY - Clarkson U, Potsdam, NY | - 82 |
| Sukhorukov GB - Queen Mary U, London, United Kingdom | - 77 |
| Faden, Ruth R. - Johns Hopkins Berman Institute of Bioethics, Baltimore, United States | - 41 |
| Kass, Nancy E. - Johns Hopkins Berman Institute of Bioethics, Baltimore, United States | - 29 |



ПРОГРАММНЫЙ КОМИТЕТ





ПЛАН МЕРОПРИЯТИЙ



- ПОВЫШЕНИЕ КАЧЕСТВА ПУБЛИКАЦИОННОЙ АКТИВНОСТИ СОТРУДНИКОВ,
- СОЗДАНИЕ МЕЖДУНАРОДНЫХ НАУЧНЫХ ЛАБОРАТОРИЙ.



ПЛАН МЕРОПРИЯТИЙ

ПРОРЫВНЫЕ НАУЧНЫЕ НАПРАВЛЕНИЯ

- МОЛЕКУЛЯРНАЯ И ГЕННАЯ МЕДИЦИНА,
- БИМЕДИЦИНСКИЙ ИНЖИНИРИНГ,
- БИОИНФОРМАЦИОННАЯ ФАРМАЦИЯ,
- ПЕРСОНАЛИЗИРОВАННАЯ МЕДИЦИНА,
- НЕЙРОНАУКИ.





ПЛАН МЕРОПРИЯТИЙ



- **ОРГАНИЗАЦИЯ ОФИСА АКАДЕМИЧЕСКОГО ПИСЬМА,**
- **РАЗВИТИЕ ЦЕНТРА ПРОФЕССИОНАЛЬНЫХ КОММУНИКАЦИЙ,**
- **ФОРМИРОВАНИЕ ГРУППЫ СТРАТЕГИЧЕСКИХ КОММУНИКАЦИЙ**



ЛУЧШИЙ МЕДИЦИНСКИЙ ВУЗ СТРАНЫ



**МЫ СТАВИМ ПЕРЕД СОБОЙ АМБИЦИОЗНЫЕ ЦЕЛИ,
КОТОРЫЕ ПРЕДСТАВЛЯЮТСЯ НЕДОСТИЖИМЫМИ,
НО В ЭТОМ И ЗАКЛЮЧАЕТСЯ РОЛЬ **ЛИДЕРА!****



БЛАГОДАРЮ ЗА ВНИМАНИЕ!

svistunov@mma.ru