

**Презентация  
производственной  
площадки  
ООО «Жилевская  
Кремнийорганика»**

**Генеральный директор  
Колотов С.Ю.  
2015 год**

# Содержание:

1. *История производственной площадки*
2. *Территориальная привлекательность площадки*
3. *Трудовой резерв*
4. *Техническая привлекательность площадки*
5. *Производство полиэфирных смол*
6. *Производство кремнийорганических материалов*
7. *Процесс изготовления бисфенола А*



# История производственной площадки

В 1840 году в маленьких деревянных цехах, с производства дёгтя, начал свою историю Жилевский химический завод, одно из старейших промышленных предприятий России.

В 1958 году завод получил название Жилевский завод пластмасс, началась его реконструкция.

С 01 июля 2014 года на его производственных мощностях начало работать ООО "Жилевская кремнийорганика", сохраняя всю технологию, ассортимент выпускаемой продукции и трудовой коллектив ОАО "ЖЗПМ". Сегодня ООО "Жилевская кремнийорганика" выпускает: кремнийорганические материалы, эмальевые, карбамидоформальдегидные и полиэфирные материалы.



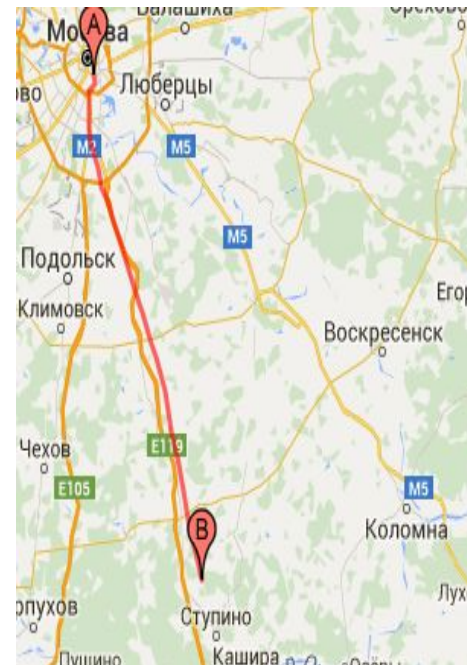
## Территориальная привлекательность площадки

Адрес производственной площадки:

142822, Московская область, Ступинский р-н, с. Ситне-Щелканово

Производственная площадка расположена в непосредственной близости от города Москва. Фактическое расстояние **составляет порядка 80**

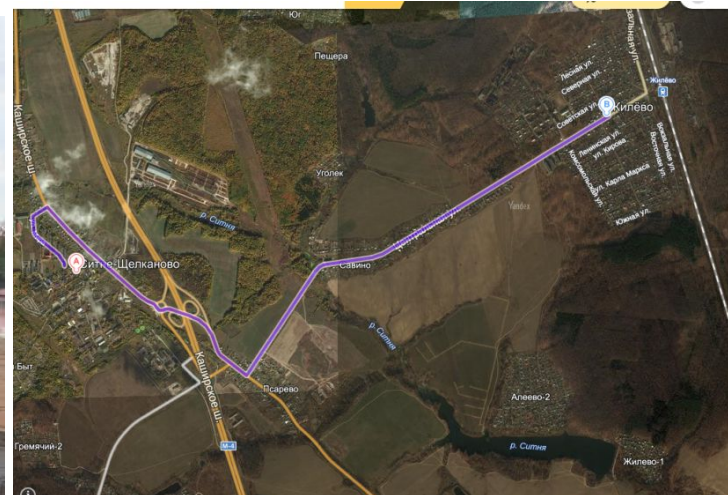
км от МКАД



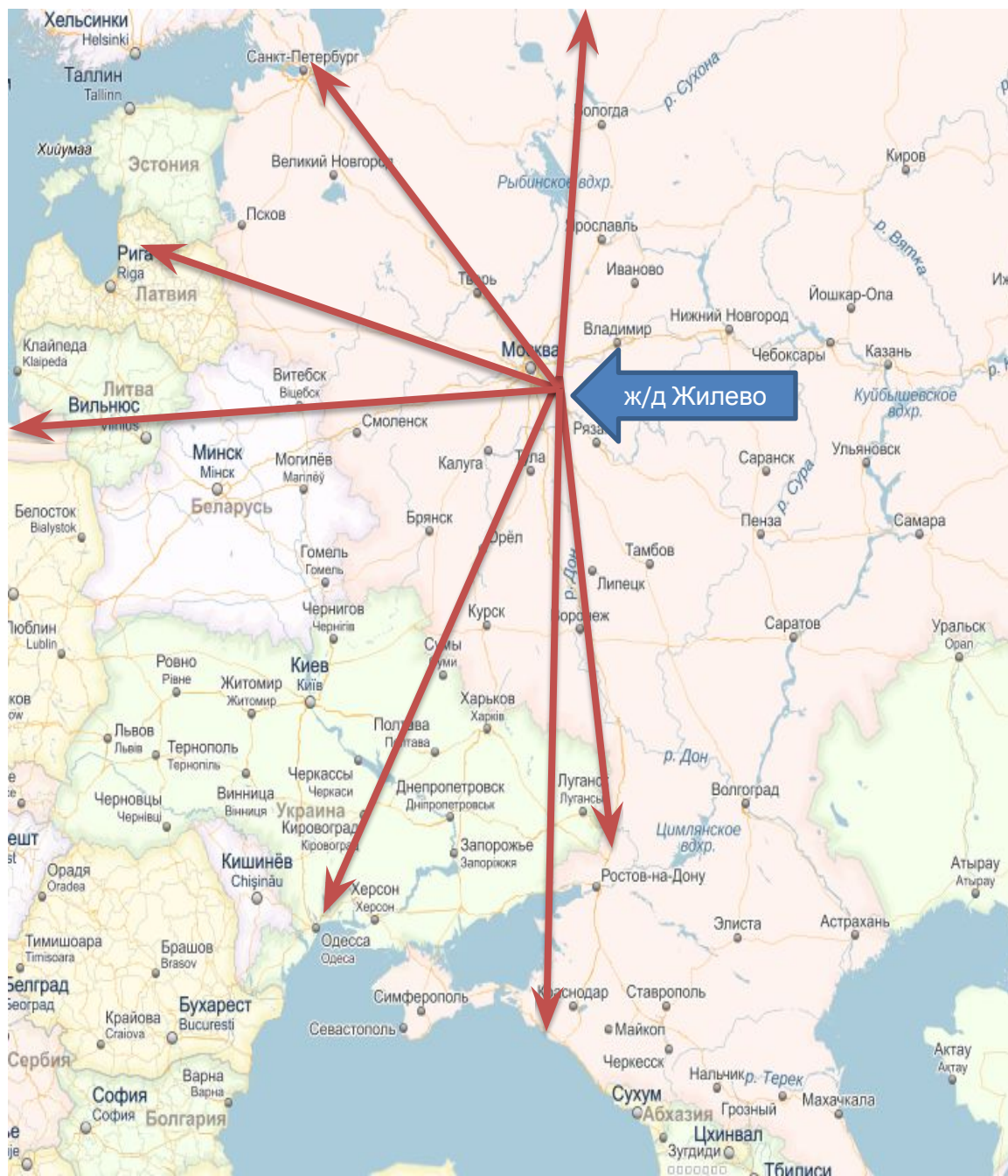
Климат района умеренно континентальный. Зима продолжается в течении 5 месяцев с ноября по март. Наиболее холодные месяцы - декабрь и январь, средняя температура января -10 градусов. Наиболее жарким месяцем является июль, среднемесячная температура которого составляет +21 градус. Среднегодовая сумма осадков составляет 550 мм. Господствующими ветрами в районе являются юго-западные.

## Территориальная привлекательность площадки

**Всего в 3,5 километрах** от производственной площадки располагается узловая ж/д станция Жилёво.



## Территориальная привлекательность площадки



Площадка имеют практически равноудаленность от всех основных морских портов:

- порт города Новороссийск – 1 546 км.
- порт города Мурманск - 2 106 км.
- порт города Риги - 980 км.
- порт города Санкт-Петербург – 720 км.
- порт города Ростова-на-Дону – 1 100 км.
- порт города Одесса - 1 300 км.
- порт города Калининград – 1 300 км.

Данная  
незначительная  
равноудаленность от  
основных морских  
портов, увеличивает  
экспортный потенциал  
предприятия.

## Трудовые ресурсы

Село Ситне-Щелканово входит в состав городского поселения Ступино.

Жилево — посёлок городского типа в Ступинском районе  
Население — 2477

Ступино — город районного подчинения в России, административный центр Ступинского района Московской области; крупнейший населённый пункт муниципального образования «Городское поселение Ступино».

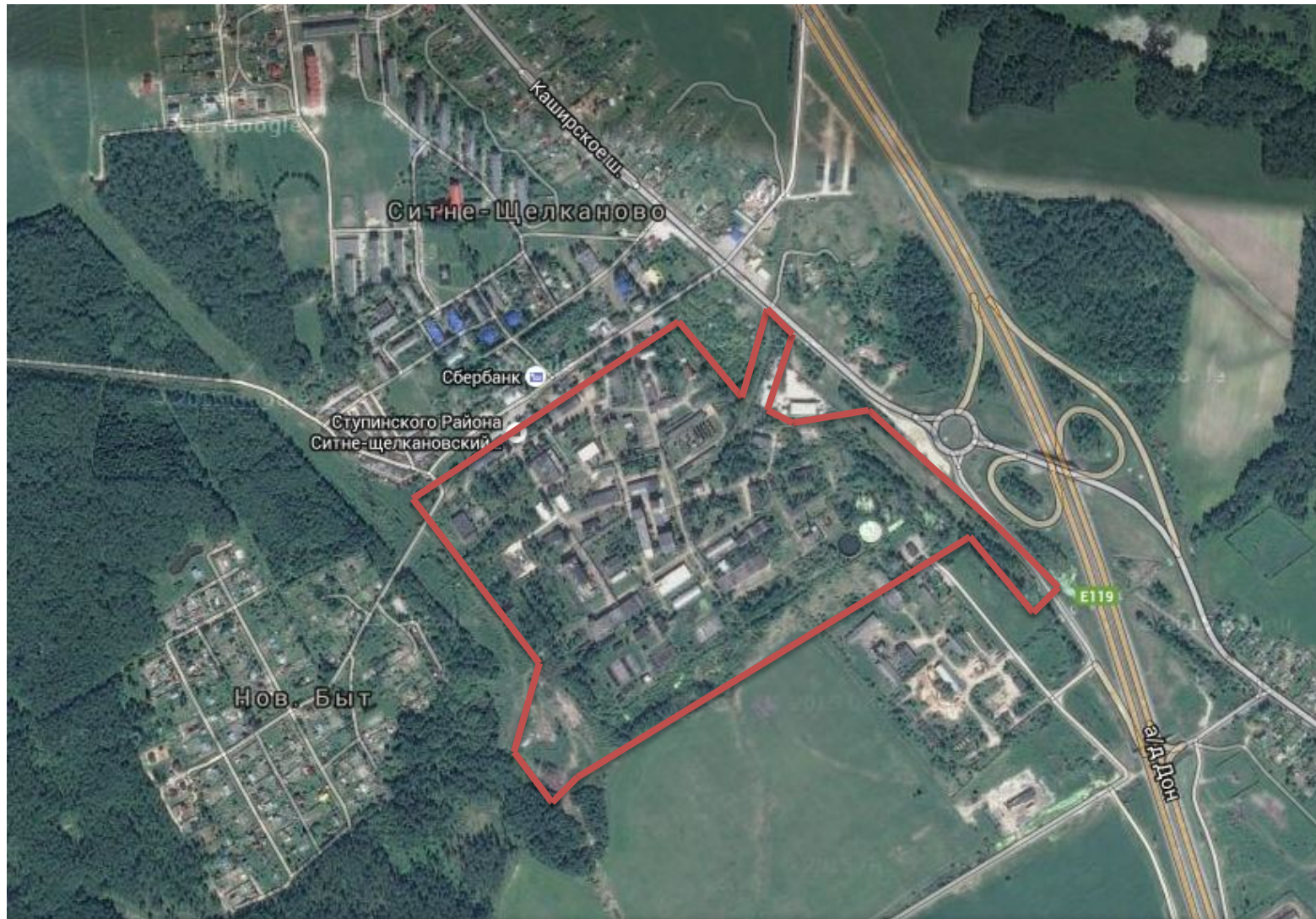
-Население — 66 463 человек.

-Население всего Ступинского района — 120 000 человек.



Техническая привлекательность  
площадки

**Земельный участок ООО «Жилевская кремнийорганика»: территория завода - 38,2 га.**



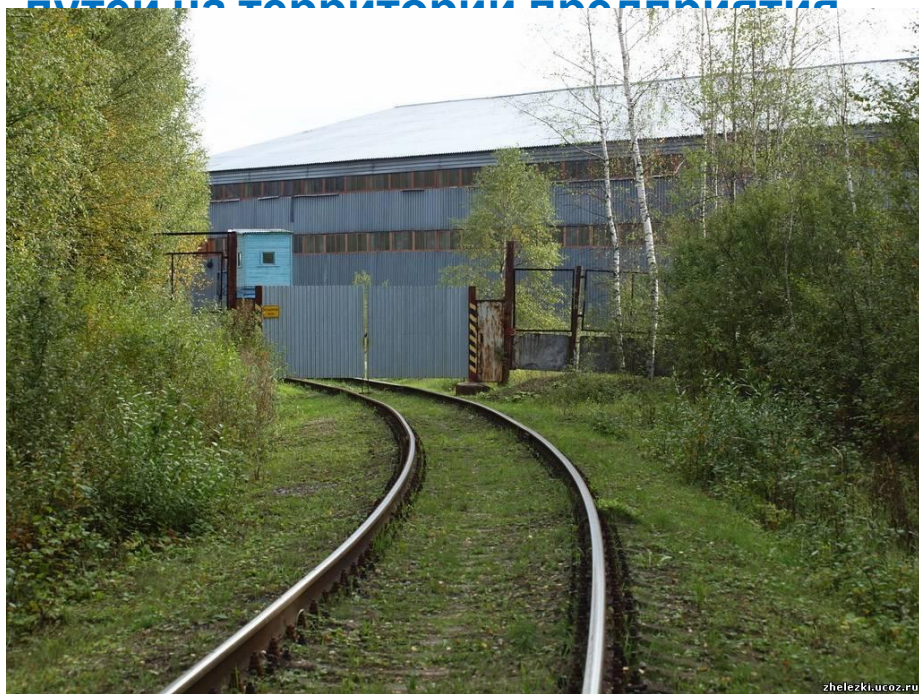


## Техническая привлекательность площадки

ООО "Жилевская кремнийорганика" расположено в центральном промышленном округе, на юге Подмосковья, непосредственно на трассе М-4 "Дон" и имеет удобные пути подъезда - как автотранспортом, так и по железной дороге. От железнодорожной станции Жилево до предприятия проложена одноколейная железная дорога, а также имеется 4 км тупиковых железнодорожных путей на территории предприятия.



На сегодняшний момент в собственности предприятия имеются 2 локомотива.



Техническая привлекательность  
площадки

Завод имеет собственную систему водоснабжения, очистные сооружения биологической очистки.



Техническая привлекательность  
площадки



**Завод имеет  
трансформаторную  
подстанцию с  
максимальной  
мощностью  
трансформаторов - 25кВа,  
и с возможностью ее**



Техническая привлекательность  
площадки

**Завод имеет  
собственную систему  
газоснабжения.  
Дополнительно  
существует  
возможность  
увеличения лимита по  
газу.**

**Характеристики  
газопровода:  
За территорией завода  
 $P=12$  кгс/см.кв.  
На территории завода**



## Техническая привлекательность площадки

На сегодняшний момент завод полностью обеспечивает водой как себя, так и все население села Ситне-Щелканово. Водоснабжение обеспечивается тремя артезианскими скважинами с мощностью 180 кубических метров в час. Технологические потребности предприятия дополнительно обеспечиваются за счет водохранилища находящегося на реке Лопасня



## Производство полиэфирных

СМОЛ

Область применения продукции в производствах:

- стеклопластиковых деталей и изделий;
- стеклопластиковых труб и емкостей ;
- стеклопластиковых профилей;
- пенополиуретанов;
- шпатлевок;
- премиксов и препрегов;
- полимербетона;
- искусственного камня



## Производство кремнийорганических материалов

Область применения продукции в производствах:

- теплостойких изделий электротехнического назначения ;
- уплотнительных материалов;
- теплостойких радиопрозрачных изделий радиотехнического и электроизоляционного назначения;
- дугостойких электротехнических изделий;
- склеивания различных марок стали, сплавов титана, работающих при температуре  $400\text{ C}^{\circ}$  -  $1000\text{ C}^{\circ}$



**Наши кремнийорганические материалы обладают специфическими свойствами и не имеют аналогов в России и за рубежом.**

## Производство карбамидоформальдегидных СМОЛ

Область применения продукции в производствах:

- фанеры;
- древесностружечных плит (ДСП);
- древесноволокнистых плит (ДВП);
- стеклохолстов;
- ламинированных ДСП;
- пенопласта





# Почему это интересно:

- Территория площадки дает возможность строить новое высокосовременное производство
- Устоявшийся портфель контрактов и проверенные рынки сбыта
- Существуют все необходимые условия для развития современных производств
- Близость от крупных городов и развитой инфраструктуры
- Удобная транспортная развязка
- Огромный кадровый потенциал
- Близость к поставщикам сырья и комплектующих
- Соблюдены административно-правовые условия

