

Производственно-складское помещение

2-х уровневое здание (1-й этаж и подвал)

Пос. Парголово, Железнодорожная ул.



Общая площадь - 978 кв.м.

Год постройки: 1985

Состояние - хорошее

Подвал сухой, выполнены все работы по гидроизоляции.

Высота потолков: 4,2 м.


Подвал




Первый этаж

Высота потолков: 7,2 м.
Помещение БЕЗ отопления



- 
- ✓ Антресоль
 - ✓ Грузовой подъемник: 1 тонна
 - ✓ Кран-балка: 3 тонны

Состояние - рабочее

- 
- ✓ Канализация
 - ✓ Водоснабжение
 - ✓ Туалет
 - ✓ Душевые

**Электроснабжение: от 30 кВт
(автономная электростанция)**

Подъезд - еврофура



Возможность подъезда с 2-х направлений.

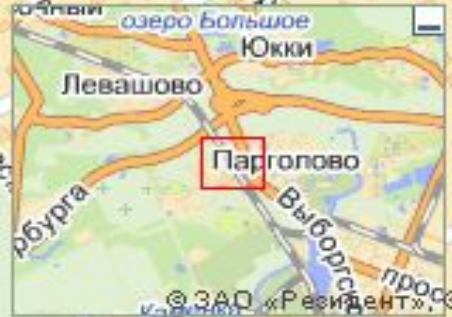
Удобная площадка для выполнения маневров.

Удаленность

5 МИН. ТРАНСПОРТОМ ДО КАД.

10 МИН. ТРАНСПОРТОМ ДО СТ. М. ПРОСПЕКТ
ПРОСВЕЩЕНИЯ.

10 МИН. ПЕШКОМ ДО Ж/Д СТАНЦИИ ПАРГОЛОВО.



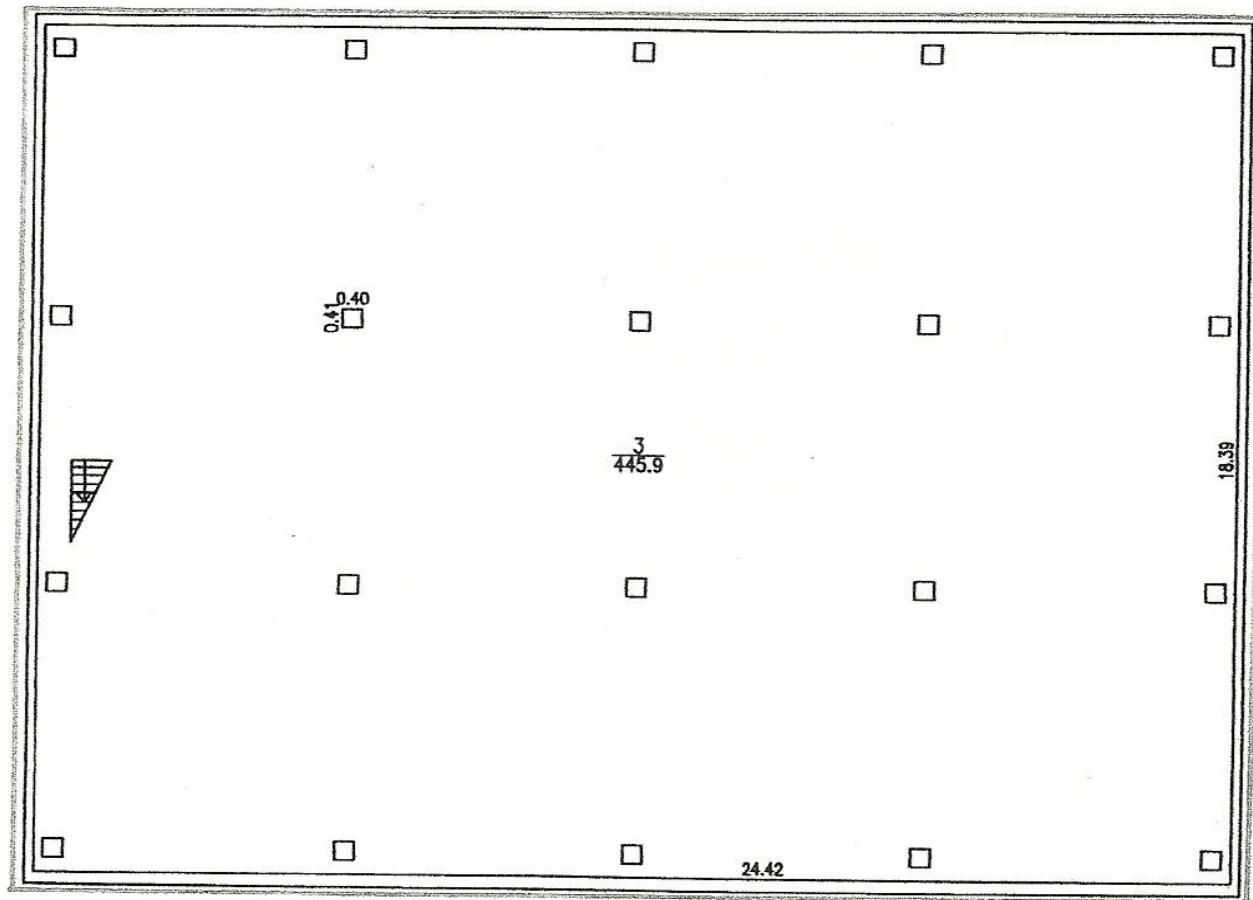
ПЛАНИРОВКА: ПОДВАЛ

шаг колонн: 6 м.

пол: бетон

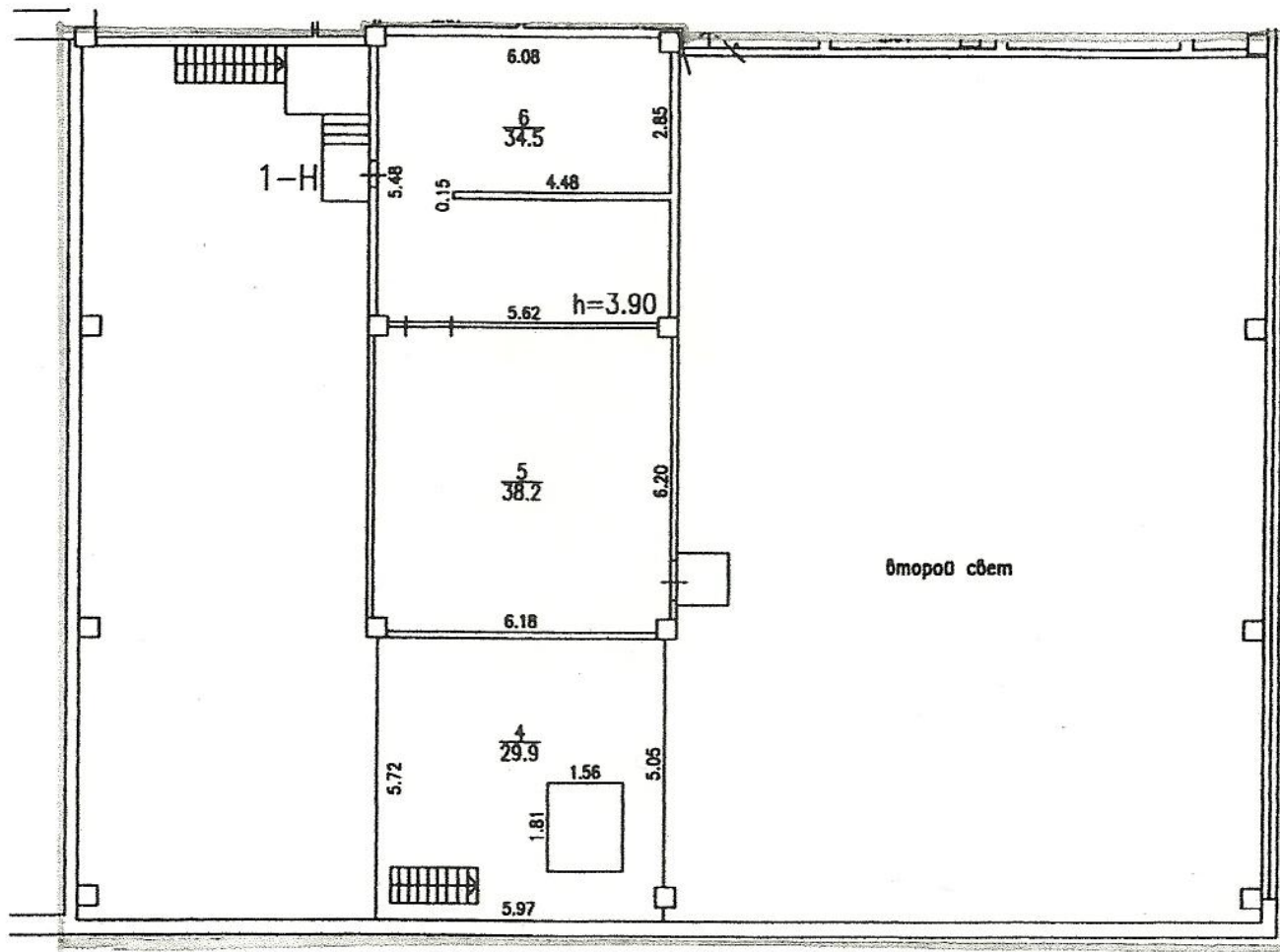
перегородки отсутствуют

высота потолков: 4,2 м.



ПЛАНИРОВКА: АНТРЕСОЛЬ

ВЫСОТА ПОТОЛКОВ: 3,9 м.
перегородки НЕ несущие

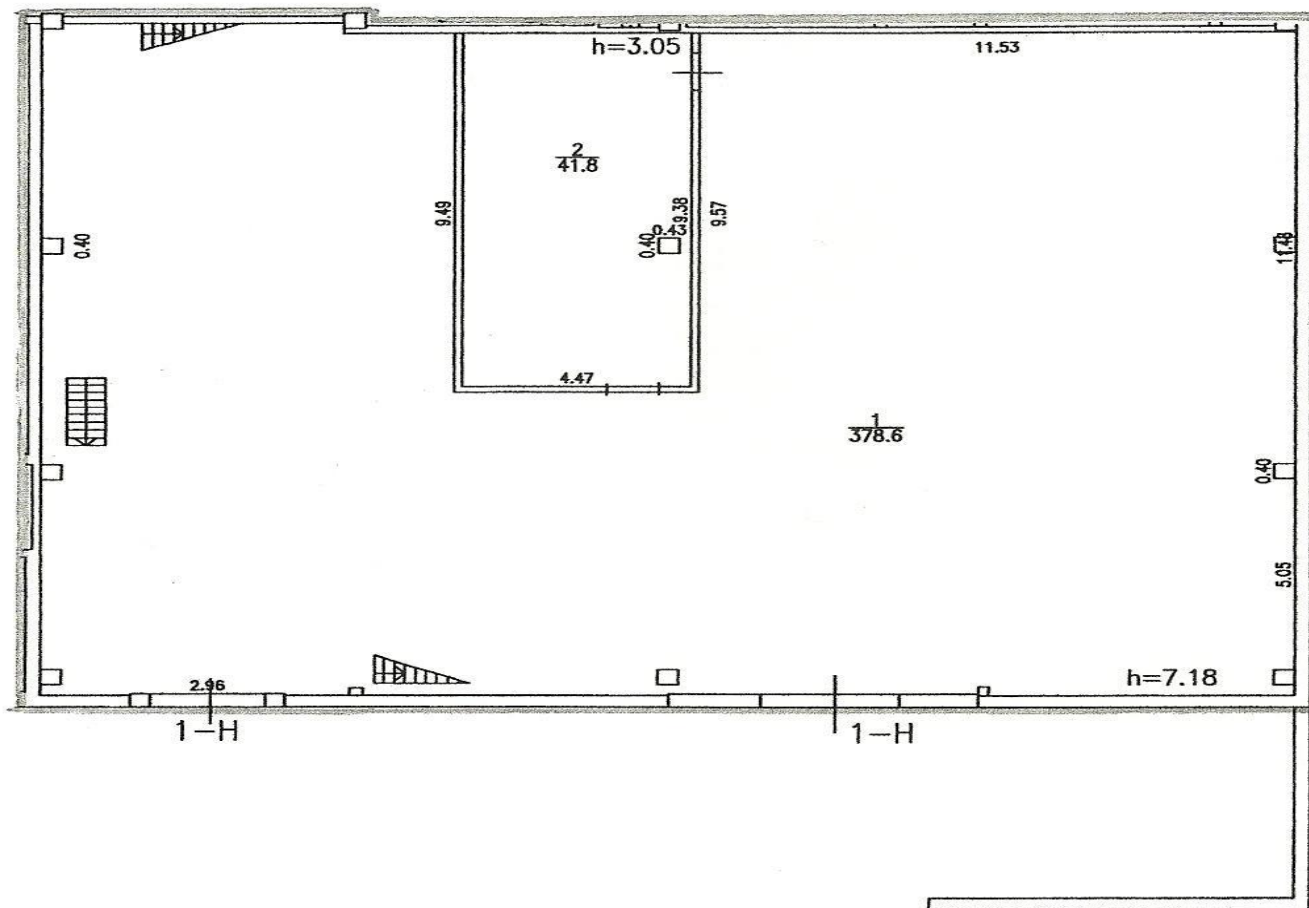


ПЛАНИРОВКА: 1 ЭТАЖ

высота потолков: 7,2 м.

3 технических окна:

- 1) грузовой подъемник; 1,80 X 1,56 м.
- 2) 1,00 X 1,50 м.
- 3) 4,50 X 3,00 м.



Цена: 12,000,000 руб.

Возможен торг.

8-921-740-00-30

Алексей