

Карагандинский государственный медицинский
университет Кафедра
 анатомии

Презентация на тему: «Промежность. Особенности строения муж и жен промежности»

Выполнил: Мухамедкалиев Ерик
Проверила: Акку Тауекелевна



Караганда 2014г

Половое


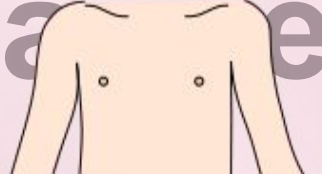



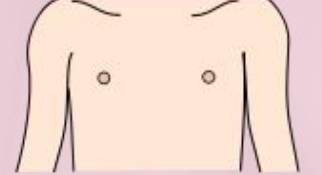



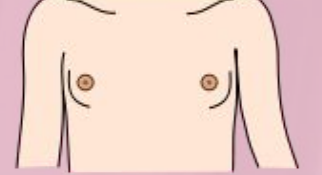










евание



I love you so much...

В ПЕРИОД СОЗРЕВАНИЯ ПОЛОВЫЕ ЖЕЛЕЗЫ НАЧИНАЮТ РАСТИ, СТАНОВЯТСЯ АКТИВНЫМИ ПОД ВЛИЯНИЕМ ГОРМОНОВ, ВЫРАБАТЫВАЕМЫХ ГИПОФИЗОМ. ЭТИ ГОРМОНЫ СТИМУЛИРУЮТ ВЫРАБАТЫВАНИЕ ПОЛОВЫХ ГОРМОНОВ: ТЕСТОСТЕРОНОВ, У МУЖЧИН И ЭСТРОГЕНОВ И ПРОГЕСТЕРОНОВ У ЖЕНЩИН. ПОЛОВЫЕ ГОРМОНЫ СПОСОБСТВУЮТ РАЗВИТИЮ КАК ПОЛОВЫХ ОРГАНОВ, ТАК И ВТОРИЧНЫХ ПОЛОВЫХ ПРИЗНАКОВ, ТАКИХ КАК УВЕЛИЧЕНИЕ КАДЫКА У МУЖЧИН (ЧТО ВЫРАЖАЕТСЯ ЛОМКОЙ

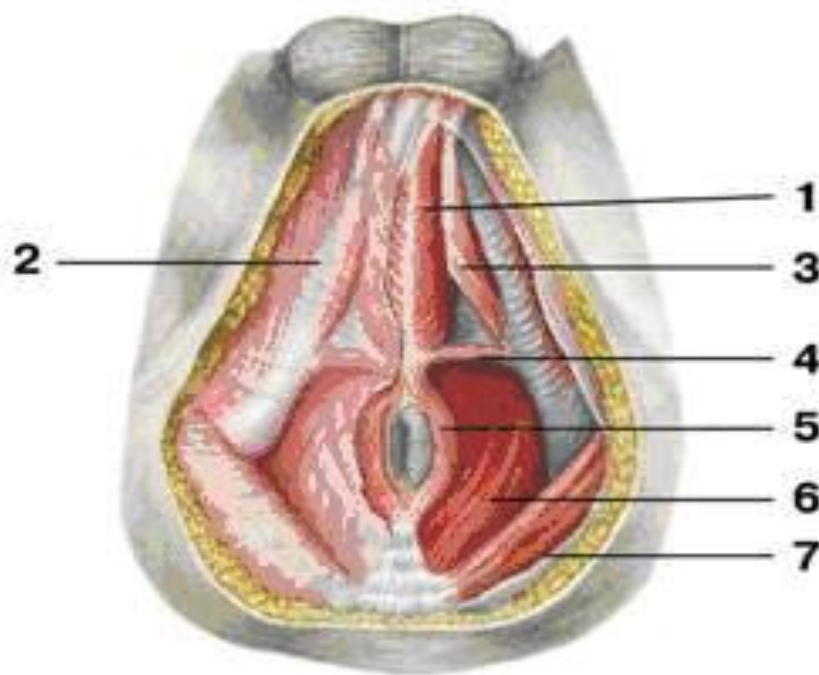
Половое

Созревание			Созревание			
I		3 <2,5	I			
II		4 2,5-3,2	II			
III		10 3,6	III			
IV		16 4,1-4,5	IV			
V		25 >4,5	V			

ПРОМЕЖНОСТЬ.

А. МУЖСКОЙ.

Б. ЖЕНСКИЙ.



1. ЛУКОВИЧНО-ГУБЧАТАЯ
МЫШЦА

2. ПОВЕРХНОСТНАЯ
ФАСЦИЯ ПРОМЕЖНОСТИ

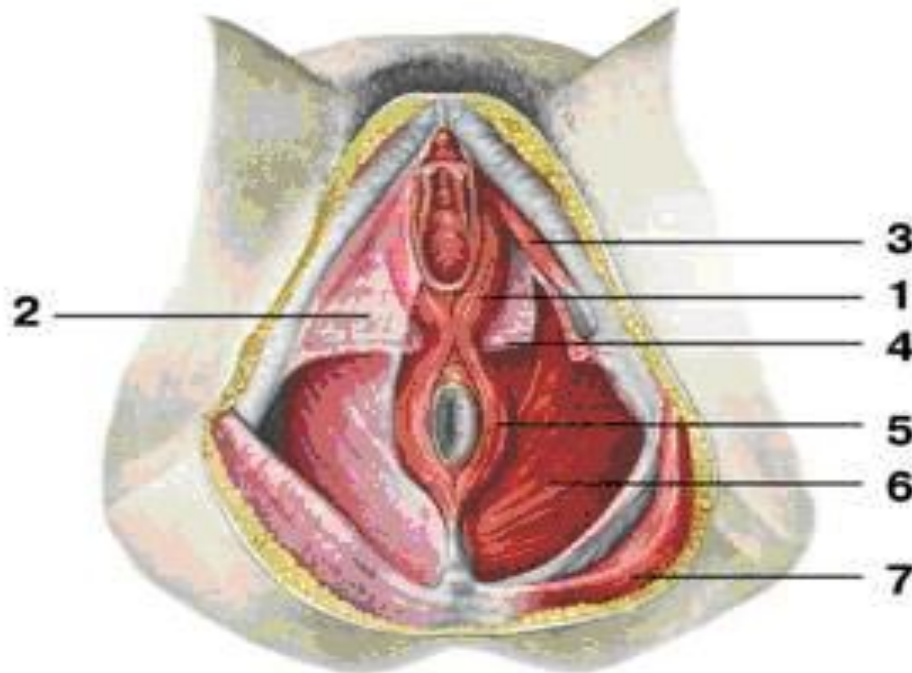
3. СЕДАЛИЩНО-
ПЕЩЕРИСТАЯ МЫШЦА

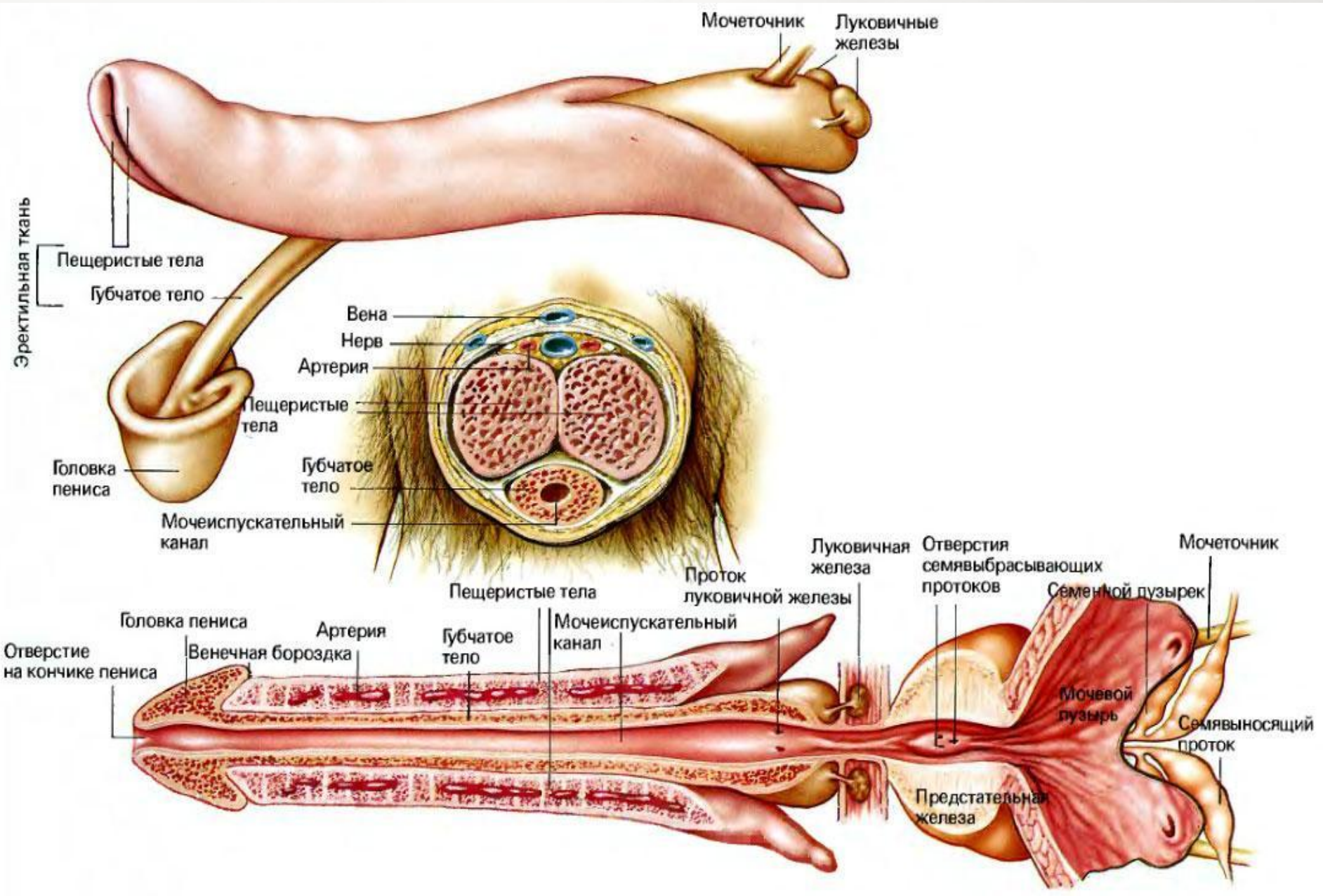
4. ПОВЕРХНОСТНАЯ
ПОПЕРЕЧНАЯ МЫШЦА
ПРОМЕЖНОСТИ

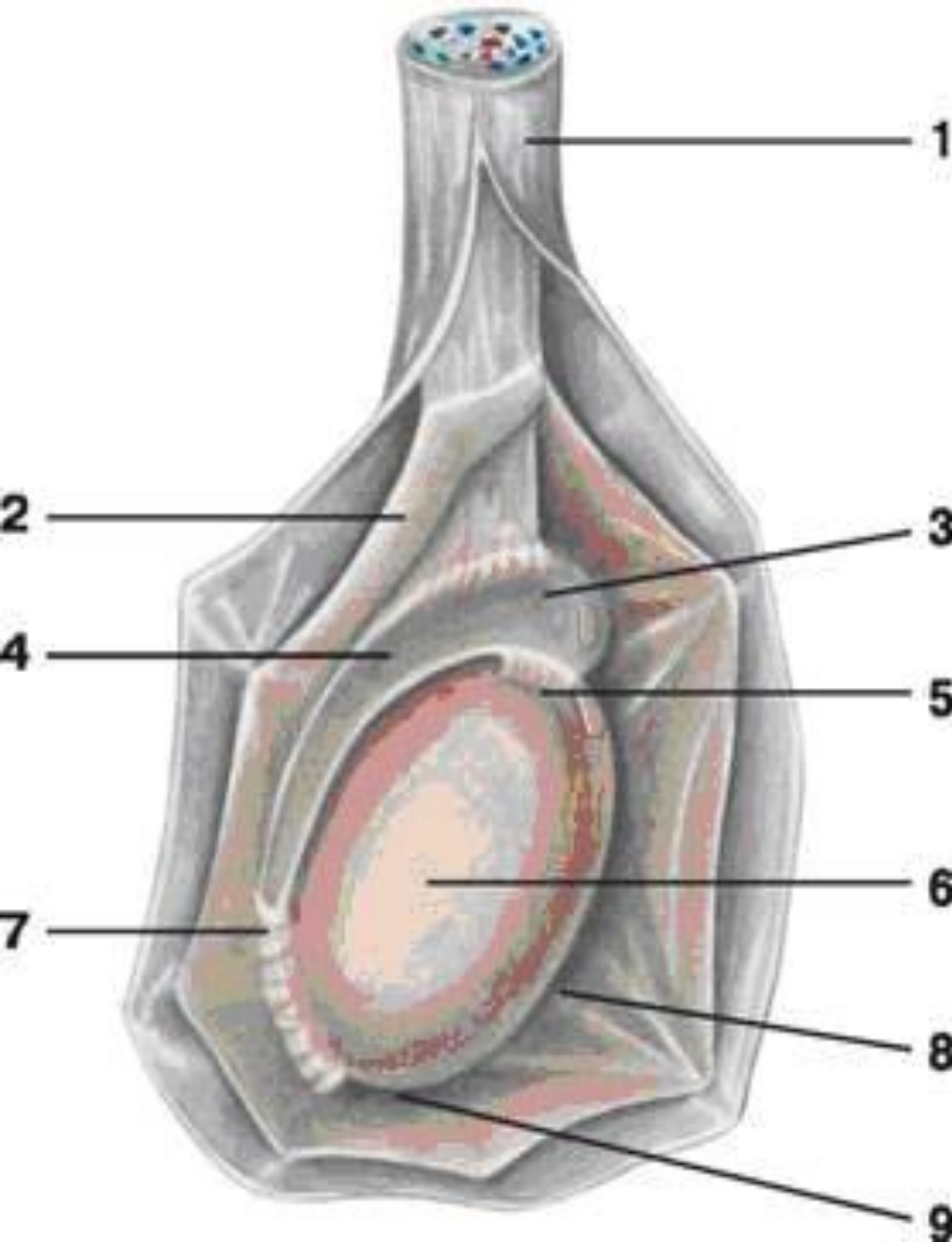
5. НАРУЖНЫЙ СЖИМАТЕЛЬ
ЗАДНЕГО ПРОХОДА

6. МЫШЦА, ПОДНИМАЮЩАЯ
ЗАДНИЙ ПРОХОД

7. БОЛЬШАЯ ЯГОДИЧНАЯ
МЫШЦА







ЯИЧКО И ПРИДАТОК:

1. СЕМЯВЫНОСЯЩИЙ ПРОТОК

2. ВЛАГАЛИЩНАЯ ОБОЛОЧКА

3. ГОЛОВКА ПРИДАТКА

4. ТЕЛО ПРИДАТКА

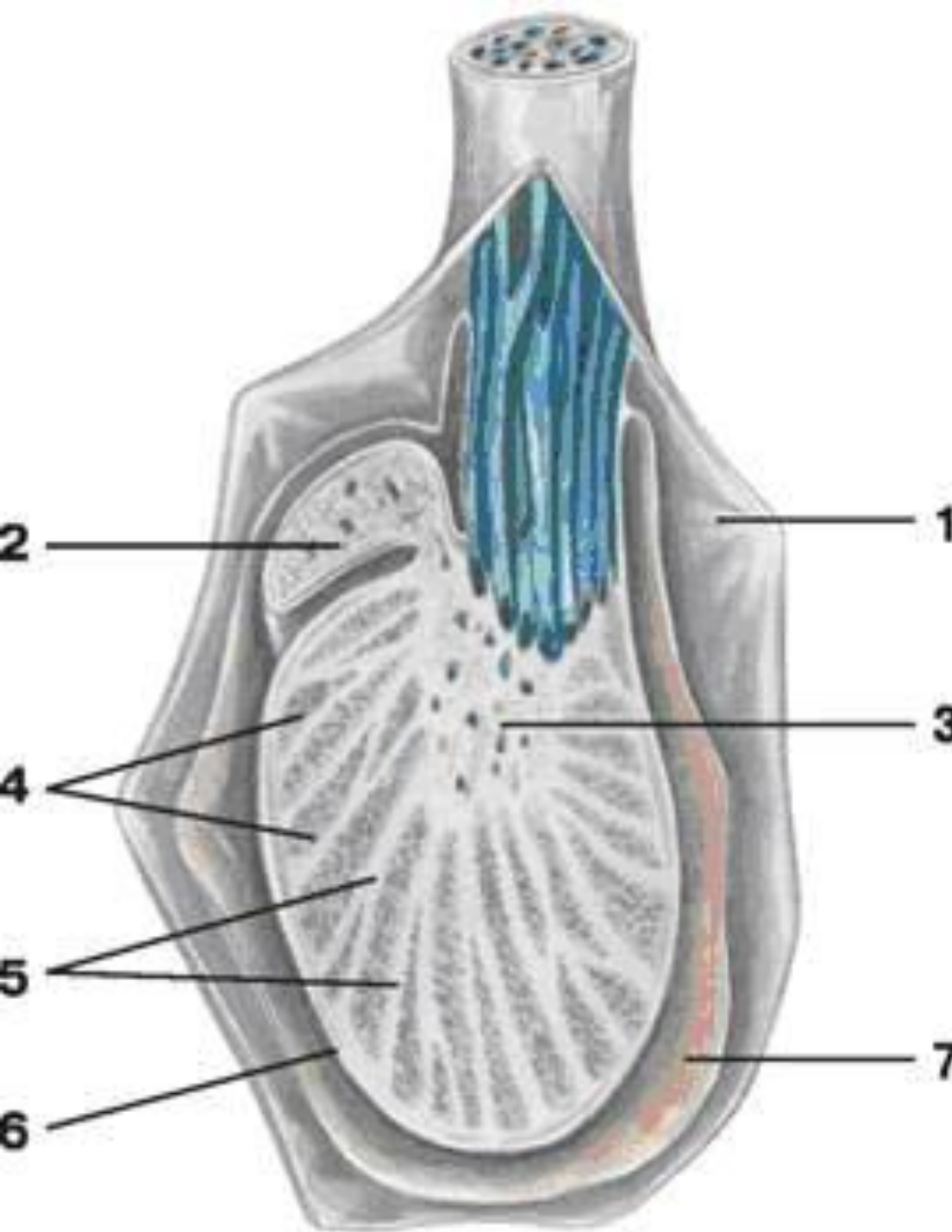
5. ВЕРХНИЙ КОНЕЦ ЯИЧКА

6. БОКОВАЯ ПОВЕРХНОСТЬ ЯИЧКА

7. ХВОСТ ПРИДАТКА

8. ПЕРЕДНИЙ КРАЙ ЯИЧКА

ЯИЧКО (ПРОДОЛЬНЫЙ РАЗРЕЗ):



1. ФАСЦИЯ ЯИЧКА

2. ПРИДАТОК

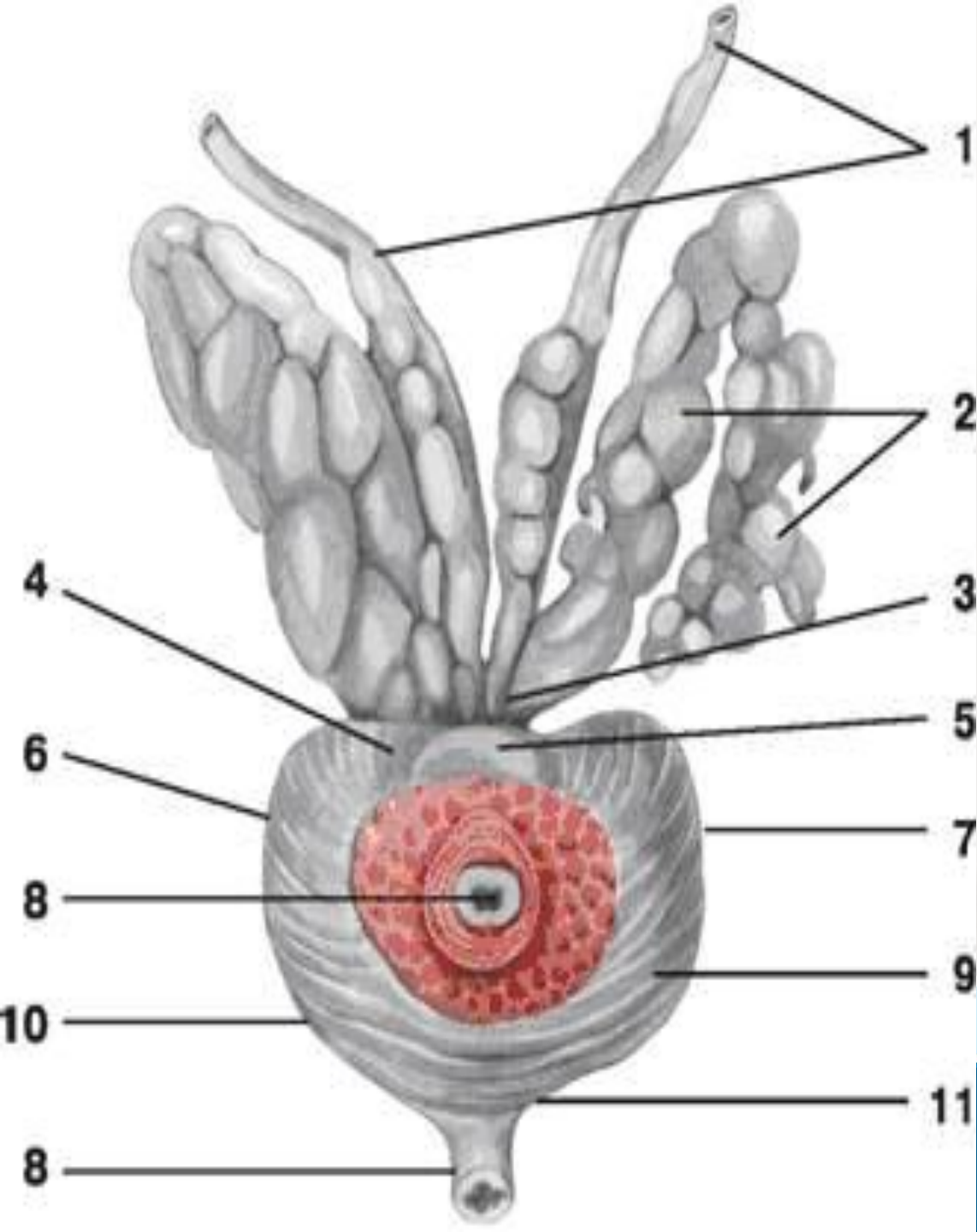
3. СРЕДОСТЕНИЕ ЯИЧКА

4. ДОЛЬКИ ЯИЧКА

5. ПЕРЕГОРОДКИ ЯИЧКА

6. БЕЛОЧНАЯ ОБОЛОЧКА

7. ВЛАГАЛИЩНАЯ
ОБОЛОЧКА



ПРЕДСТАТЕЛЬНОЯ ЖЕЛЕЗА, СЕМЕННЫЕ ПУЗЫРЬКИ:

1. СЕМЯВЫНОСЯЩИЕ ПРОТОКИ

2. СЕМЕННЫЕ ПУЗЫРЬКИ

3. ВЫДЕЛИТЕЛЬНЫЙ ПРОТОК СЕМЕННОГО ПУЗЫРЬКА

4. ОСНОВАНИЕ ПРЕДСТАТЕЛЬНОЙ ЖЕЛЕЗЫ

5. МЕДИАЛЬНАЯ ДОЛЯ ПРЕДСТАТЕЛЬНОЙ ЖЕЛЕЗЫ

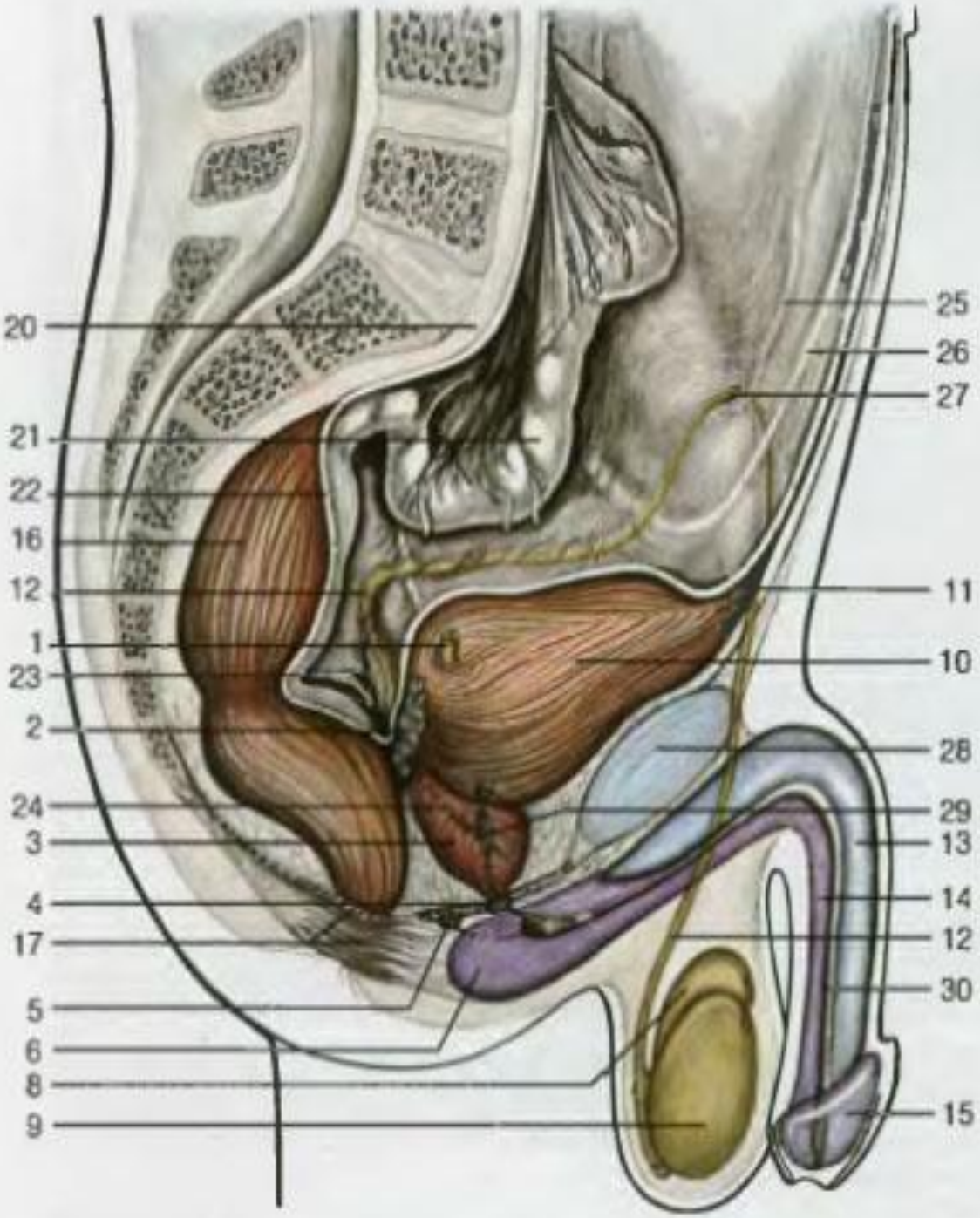
6. ПРАВАЯ ДОЛЯ ПРЕДСТАТЕЛЬНОЙ ЖЕЛЕЗЫ

7. ЛЕВАЯ ДОЛЯ ПРЕДСТАТЕЛЬНОЙ ЖЕЛЕЗЫ

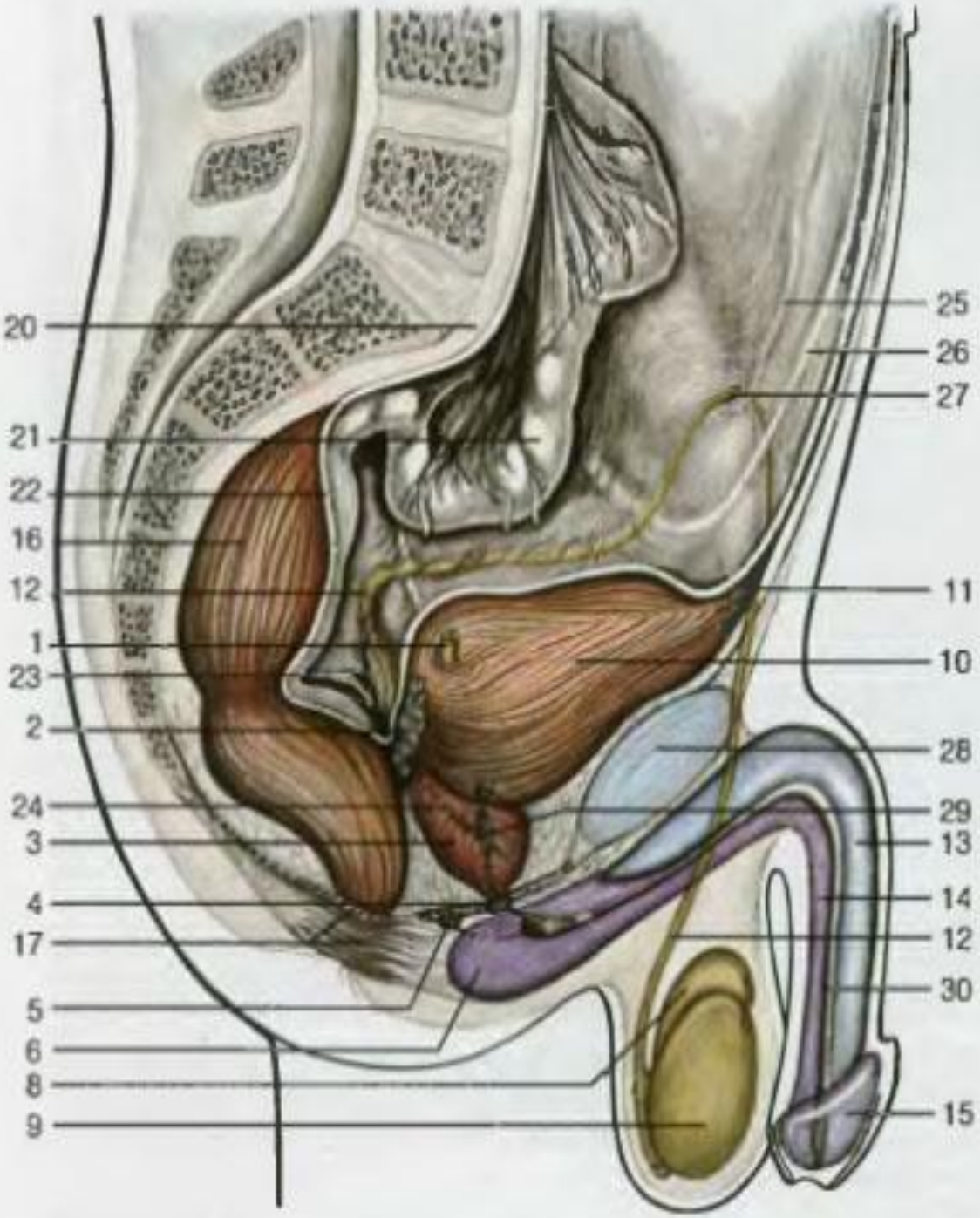
8. МОЧЕИСПУСКАТЕЛЬНЫЙ КЛАПАН

9. ПЕРЕДНЯЯ ПОВЕРХНОСТЬ ПРЕДСТАТЕЛЬНОЙ ЖЕЛЕЗЫ

10. ЗАДНЯЯ ПОВЕРХНОСТЬ ПРЕДСТАТЕЛЬНОЙ ЖЕЛЕЗЫ



- 1 МОЧЕТОЧНИК
- 2 СЕМЕННОЙ ПУЗЫРЕК
- 3 ПРЕДСТАТЕЛЬНАЯ ЖЕЛЕЗА
- 4 МОЧЕПОЛОВАЯ ДИАФРАГМА И
- 5 БУЛЬБОУРЕТРАЛЬНАЯ, ИЛИ КУПЕРОВА, ЖЕЛЕЗА
- 6 ЛУКОВИЦА ПОЛОВОГО ЧЛЕНА
- 7 ЛЕВАЯ И ПРАВАЯ НОЖКИ ПОЛОВОГО ЧЛЕНА
- 8 ПРИДАТОК ЯИЧКА
- 9 ЯИЧКО
- 10 МОЧЕВОЙ ПУЗЫРЬ
- 11 ВЕРХУШКА МОЧЕВОГО ПУЗЫРЯ
- 12 СЕМЯВЫНОСЯЩИЙ ПРОТОК
- 13 ПЕЩЕРИСТОЕ ТЕЛО ПОЛОВОГО ЧЛЕНА
- 14 ГУБЧАТОЕ ТЕЛО



17 МЫШЦА, ПОДНИМАЮЩАЯ
ЗАДНЕПРОХОДНОЕ
ОТВЕРСТИЕ

18 КАНАЛ ЗАДНЕГО
ПРОХОДА И НАРУЖНЫЙ
МЫШЕЧНЫЙ СЖИМАТЕЛЬ
ЗАДНЕГО ПРОХОДА

19 СЕМЕННОЙ КАНАТИК

20 КРЕСТЦОВЫЙ МЫС

21 СИГМОВИДНАЯ КИШКА

22 БРЮШИНА (ЧАСТИЧНО
ОТРЕЗАНА)

23 ПРЯМОКИШЕЧНО-
ПУЗЫРНОЕ УГЛУБЛЕНИЕ

24 СЕМЯВЫБРАСЫВАЮЩИЙ
ПРОТОК

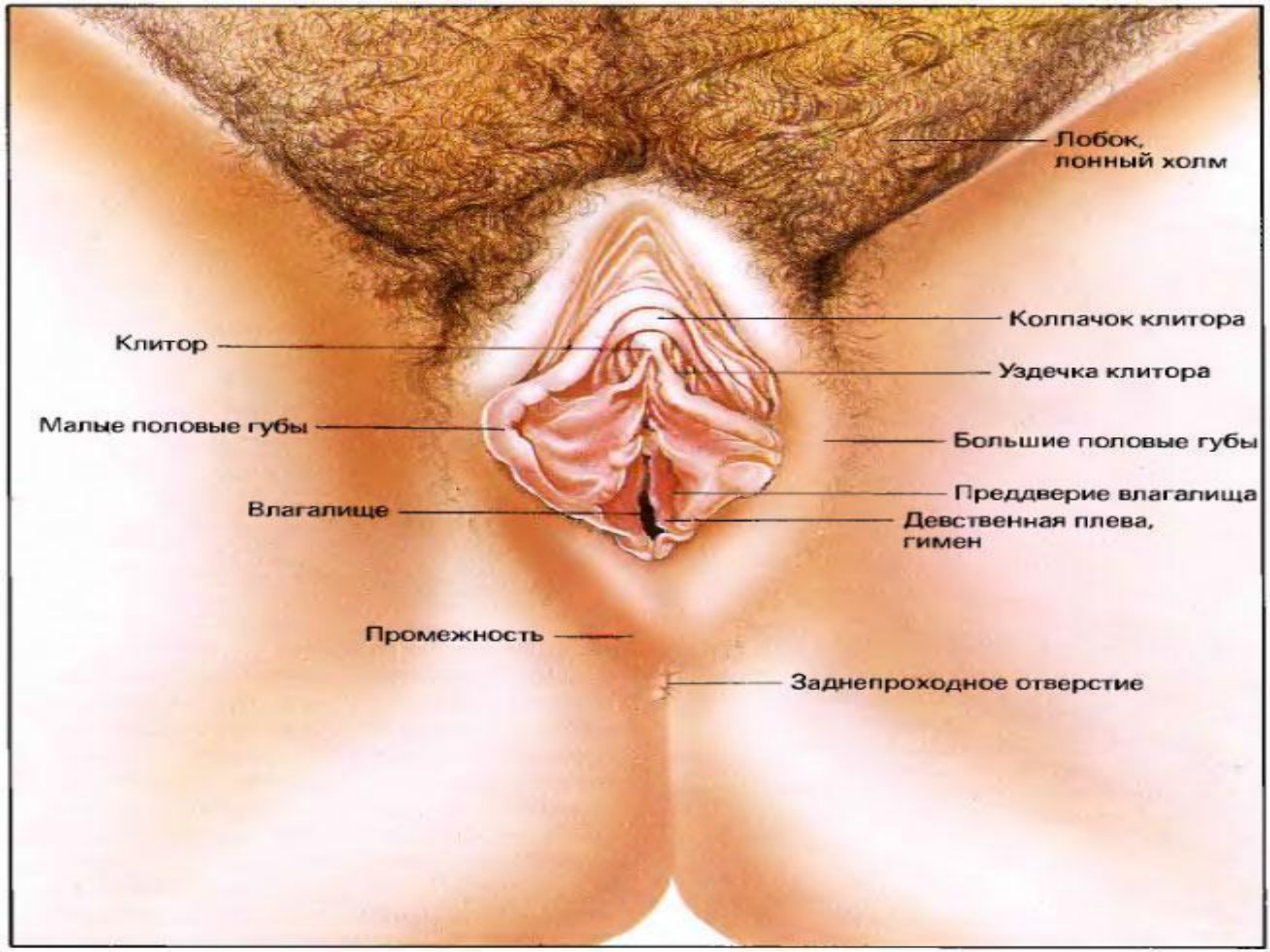
25 ЛАТЕРАЛЬНАЯ ПУПОЧНАЯ
СКЛАДКА

26 МЕДИАЛЬНАЯ ПУПОЧНАЯ
СКЛАДКА

27 ГЛУБОКОЕ ПАХОВОЕ
КОЛЬЦО И

СЕМЯВЫНОСЯЩИЙ ПРОТОК

28 ЛОБКОВЫЙ СИМФИЗ
29 ПРЕДСТАТЕЛЬНАЯ ЧАСТЬ



Лобок,
лонный холм

Колпачок клитора

Уздечка клитора

Большие половые губы

Преддверие влагалища

Девственная плева,
гимен

Заднепроходное отверстие

Клитор

Малые половые губы

Влагалище

Промежность

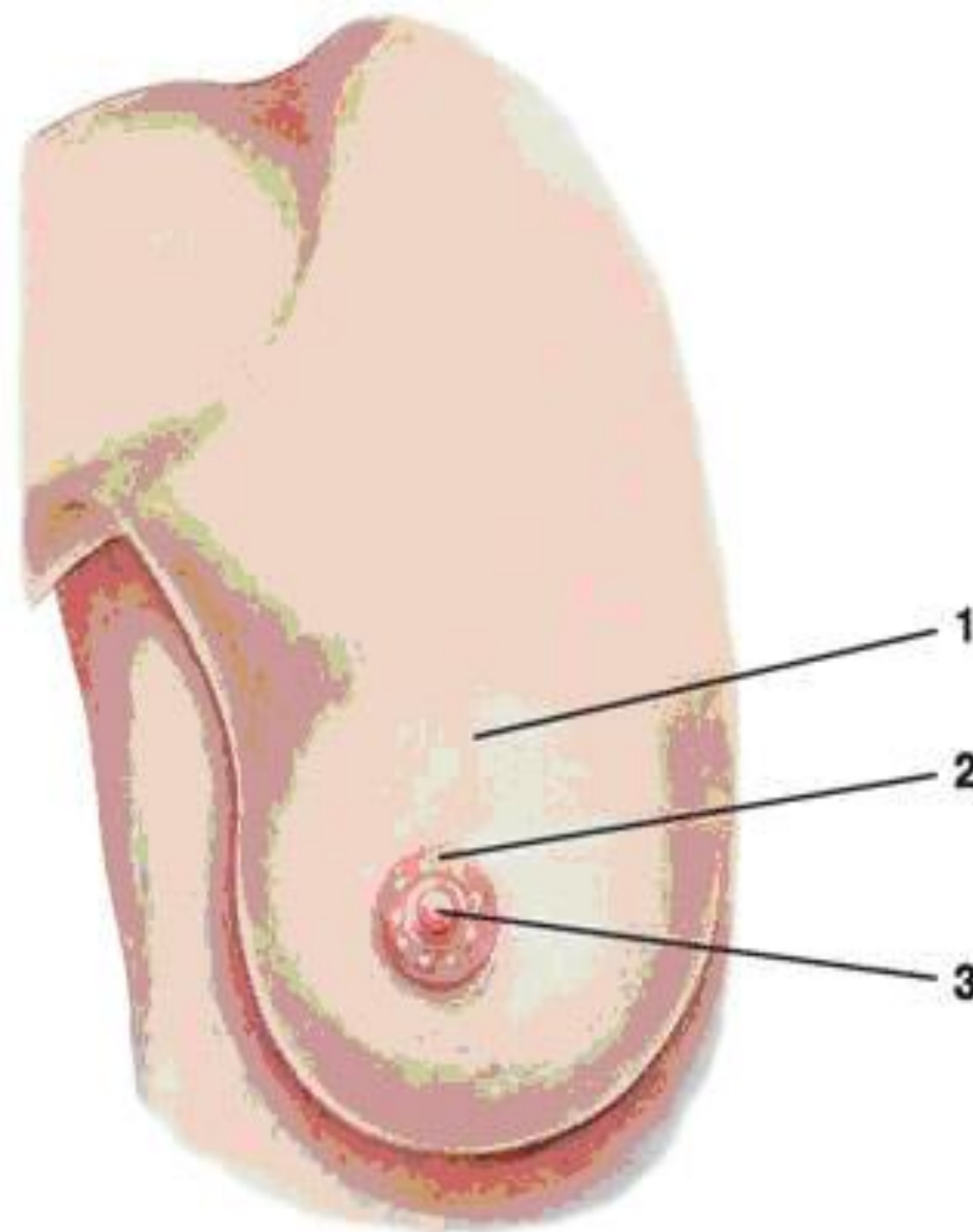
МОЛОЧНАЯ ЖЕЛЕЗА:

1. ТЕЛО МОЛОЧНОЙ
ЖЕЛЕЗЫ

2. ОКОЛОСОСОВЫЙ
КРУЖОК

3. МОЛОЧНОЙ
ЖЕЛЕЗЫ

4. СОСОК МОЛОЧНОЙ
ЖЕЛЕЗЫ



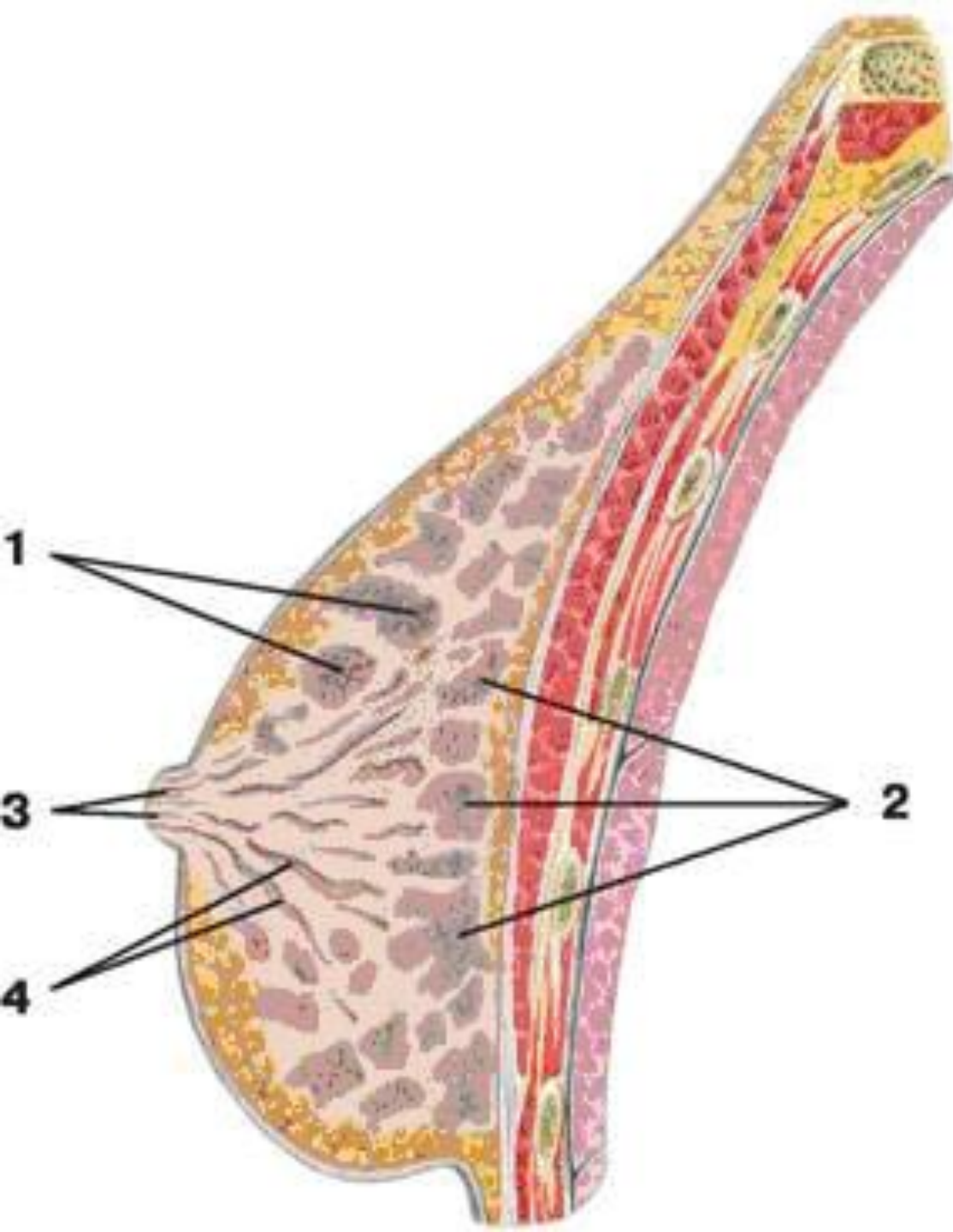
МОЛОЧНАЯ ЖЕЛЕЗА (ГОРИЗОНТАЛЬНЫ Й РАЗРЕЗ):

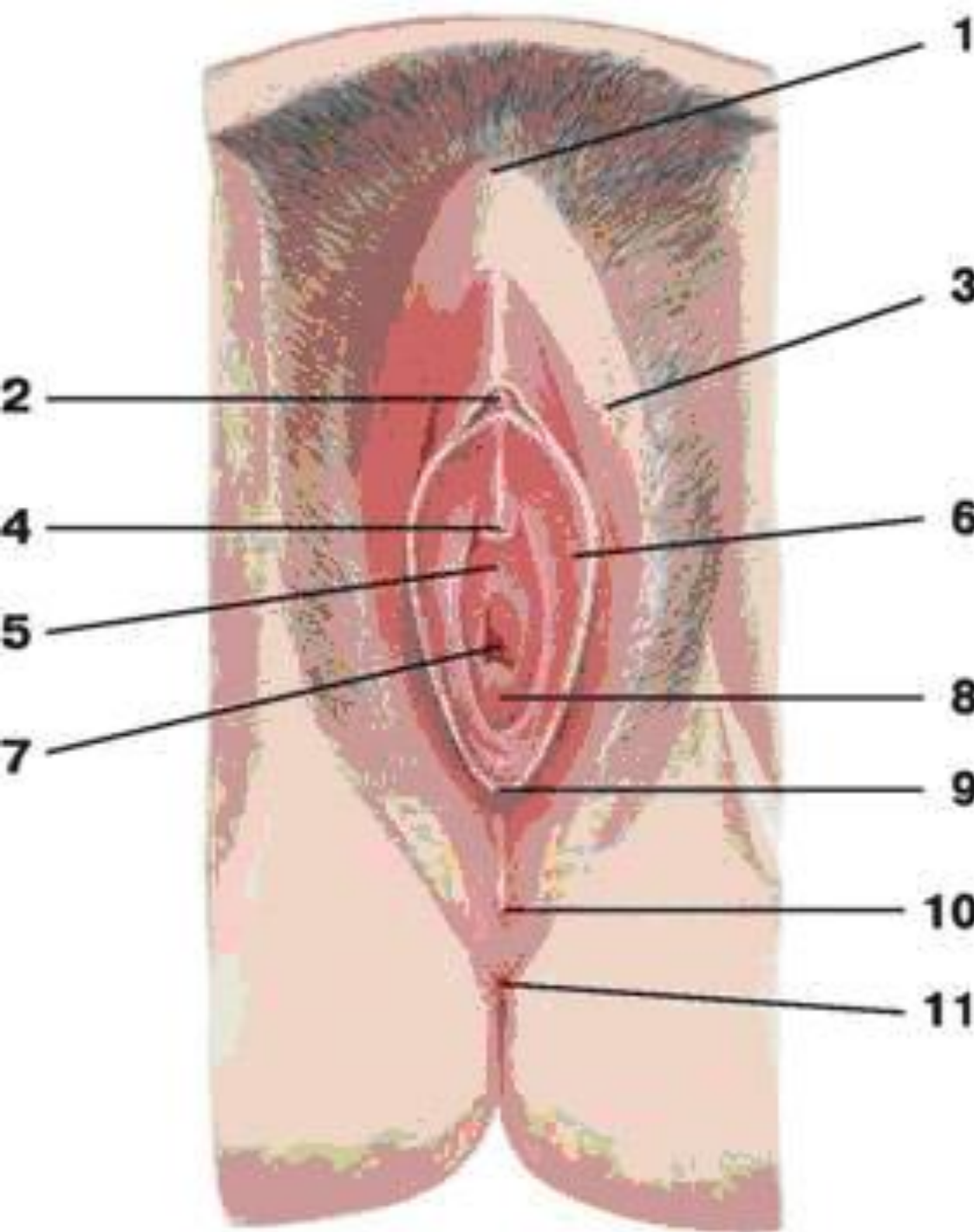
1. ДОЛЬКИ МОЛОЧНОЙ
ЖЕЛЕЗЫ

2. ТЕЛО МОЛОЧНОЙ
ЖЕЛЕЗЫ

3. ВЫВОДНЫЕ МЛЕЧНЫЕ
ПРОТОКИ

4. МЛЕЧНЫЕ СИНУСЫ

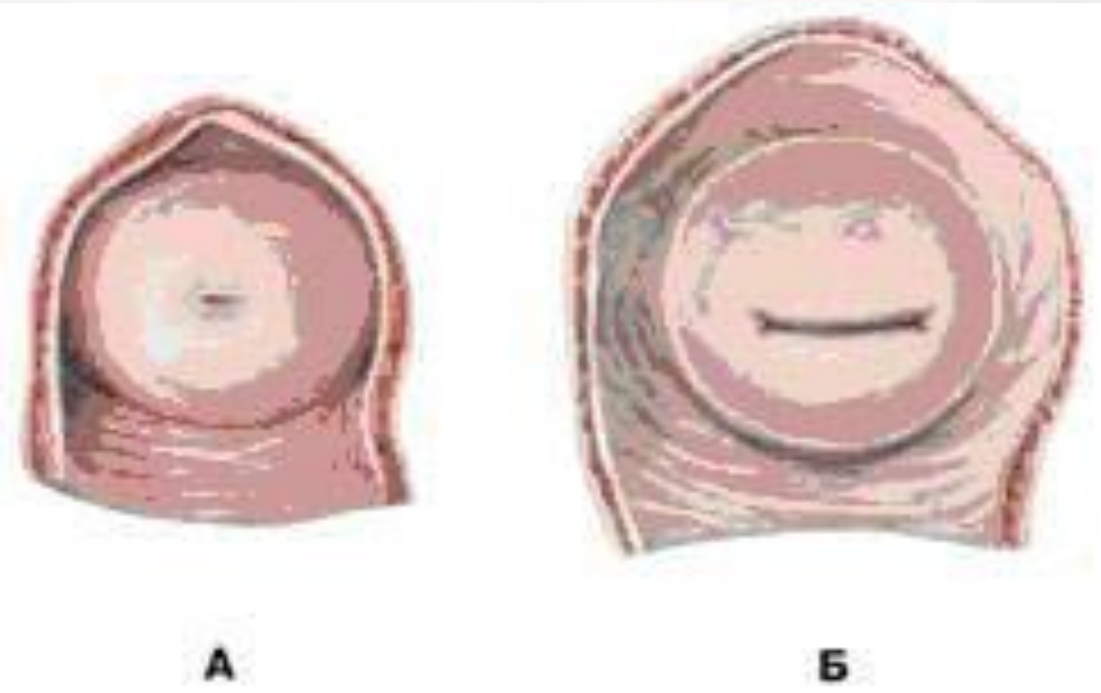




НАРУЖНЫЕ ПОЛОВЫЕ ОРГАНЫ:

- 1. ПЕРЕДНЯЯ СПАЙКА ГУБ**
- 2. КЛИТОР**
- 3. БОЛЬШАЯ ПОЛОВАЯ
ГУБА**
- 4. НАРУЖНОЕ ОТВЕРСТИЕ
МОЧЕИСПУСКАТЕЛЬНОГО
КАНАЛА**
- 5. ПРЕДДВЕРИЕ
ВЛАГАЛИЩА**
- 6. МАЛАЯ ПОЛОВАЯ ГУБА**
- 7. ОТВЕРСТИЕ ВЛАГАЛИЩА**
- 8. ДЕВСТВЕННАЯ ПЛЕВА**
- 9. УЗДЕЧКА ПОЛОВЫХ ГУБ**
- 10. ЗАДНЯЯ СПАЙКА ГУБ**
- 11. ОТВЕРСТИЕ ЗАДНЕГО
ПРОХОДА**

ВЛАГАЛИЩНАЯ ЧАСТЬ МАТКИ:

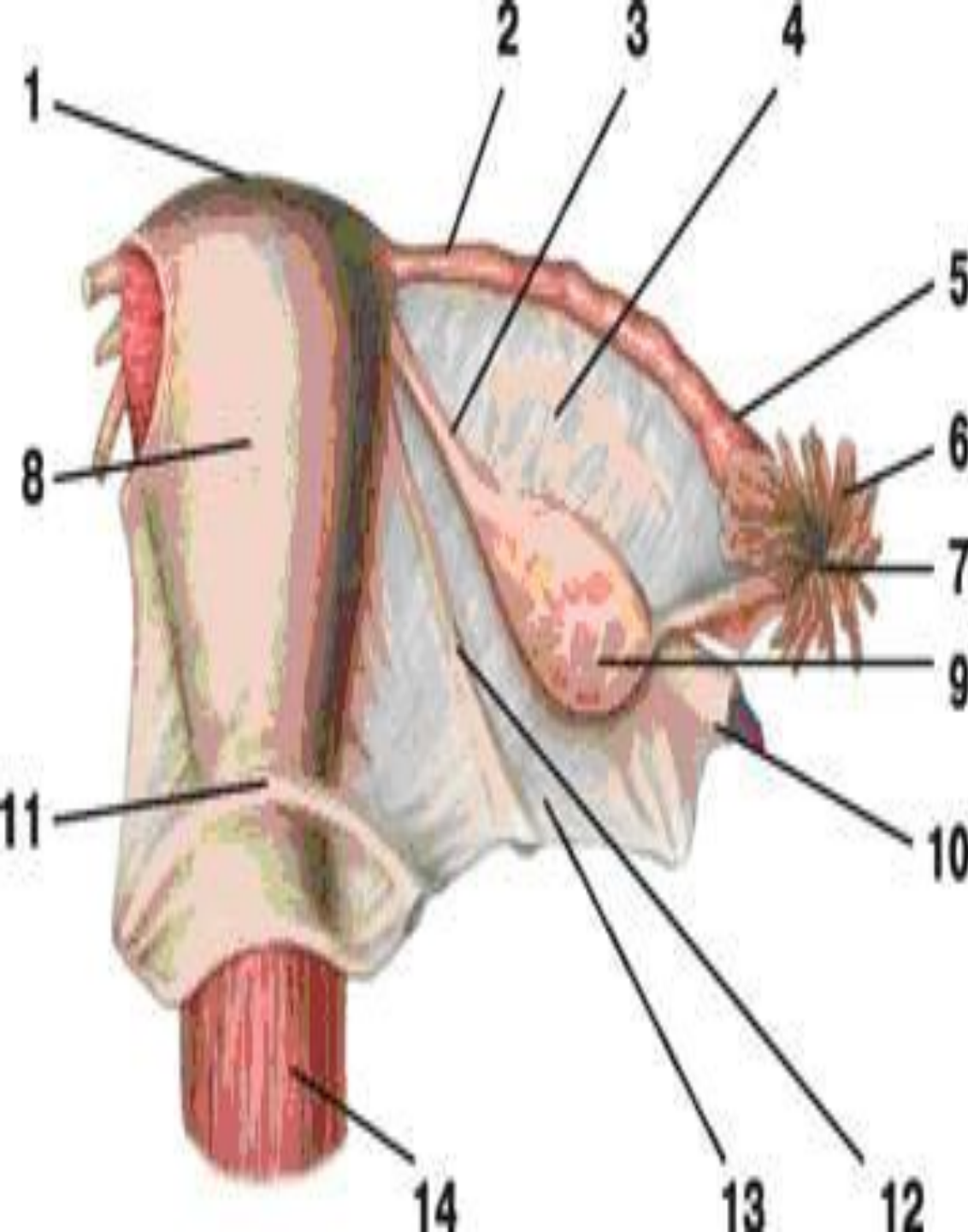


**А. ОТВЕРСТИЕ
МАТКИ
НЕРОЖАВШЕЙ
ЖЕНЩИНЫ**

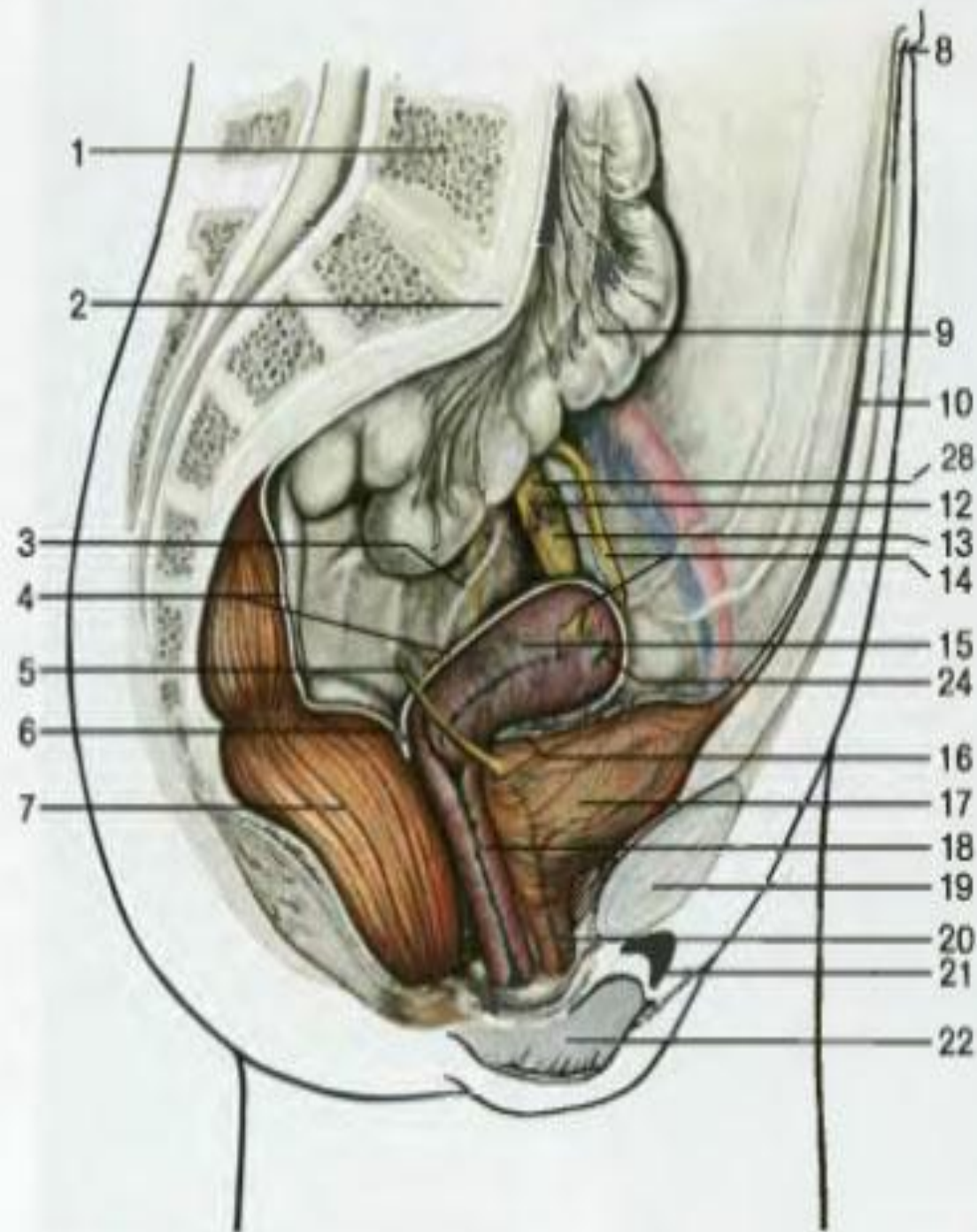
**Б. ОТВЕРСТИЕ
МАТКИ РОЖАВШЕЙ
ЖЕНЩИНЫ**



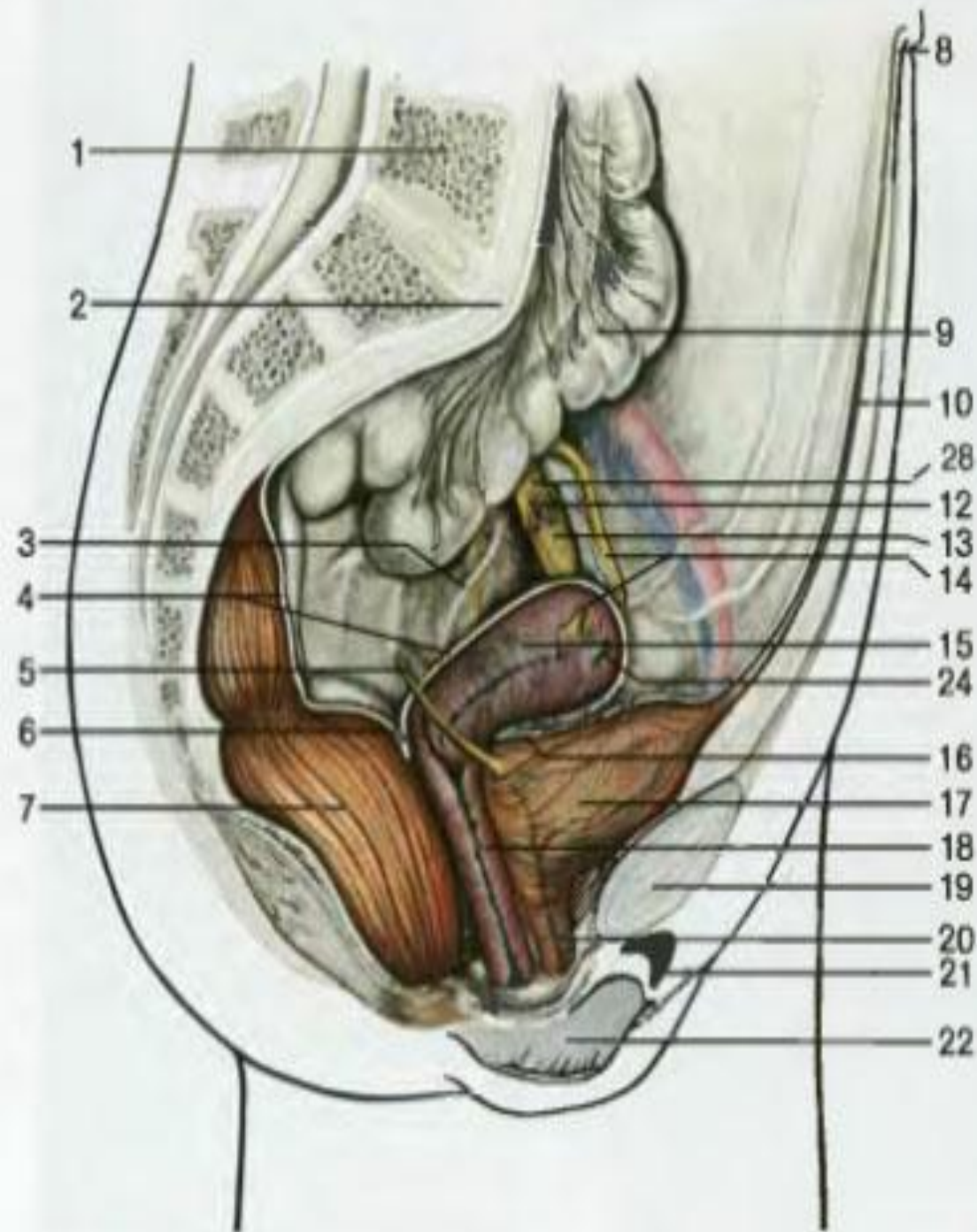
ЯИЧНИК. МАТОЧНАЯ ТРУБА. МАТКА:



1. ДНО МАТКИ
2. ПЕРЕШЕЕК МАТОЧНОЙ ТРУБЫ
3. СОБСТВЕННАЯ СВЯЗКА ЯИЧНИКА
4. БРЫЖЕЙКА ЯИЧНИКА
5. АМПУЛА МАТОЧНОЙ ТРУБЫ
6. БАХРОМКИ МАТОЧНОЙ ТРУБЫ
7. БРЮШНОЕ ОТВЕРСТИЕ МАТОЧНОЙ ТРУБЫ
8. ТЕЛО МАТКИ
9. ЯИЧНИК
10. ПОДВЕШИВАЮЩАЯ СВЯЗКА ЯИЧНИКА
11. ШЕЙКА МАТКИ
12. КРУГЛАЯ МАТОЧНАЯ СВЯЗКА



- 1 ТЕЛО 5-ГО ПОЯСНИЧНОГО ПОЗВОНКА
- 2 КРЕСТЦОВЫЙ МЫС
- 3 ЛЕВЫЙ МОЧЕТОЧНИК
- 4 БРЮШИНА (ЧАСТИЧНО ОТРЕЗАНА)
- 5 ПРАВЫЙ МОЧЕТОЧНИК (РАССЕЧЕН)
- 6 ПРЯМОКИШЕЧНО-МАТОЧНОЕ УГЛУБЛЕНИЕ (ДУГЛАСОВО)
- 7 ПРЯМАЯ КИШКА
- 8 ПУПОК
- 9 СИГМОВИДНАЯ КИШКА
- 10 СРЕДИННАЯ ПУПОЧНАЯ СКЛАДКА С УРАХУСОМ
- 11 АМПУЛА МАТОЧНОЙ ТРУБЫ
- 12 БАХРОМКИ МАТОЧНОЙ ТРУБЫ
- 13 ЯИЧНИК
- 14 МАТОЧНАЯ ТРУБА (ФАЛОПЬЕВА)



- 16 МОЧЕПУЗЫРНО-МАТОЧНОЕ УГЛУБЛЕНИЕ
- 17 МОЧЕВОЙ ПУЗЫРЬ
- 18 ВЛАГАЛИЩЕ
- 19 ЛОБКОВЫЙ СИМФИЗ
- 20 МОЧЕИСПУСКАТЕЛЬНЫЙ КАНАЛ
- 21 КЛИТОР
- 22 МАЛАЯ ПОЛОВАЯ ГУБА
- 23 ОТВЕРСТИЕ МАТОЧНОЙ ТРУБЫ
- 24 КРУГЛАЯ СВЯЗКА МАТКИ
- 25 СВЯЗКА ЯИЧНИКА
- 26 ПОДДЕРЖИВАЮЩАЯ СВЯЗКА ЯИЧНИКА
- 27 ПРАВАЯ ОБЩАЯ ПОДВЗДОШНАЯ АРТЕРИЯ (ПОКРЫТА БРЮШИНОЙ)
- 28 ВОРОНКА МАТОЧНОЙ ТРУБЫ

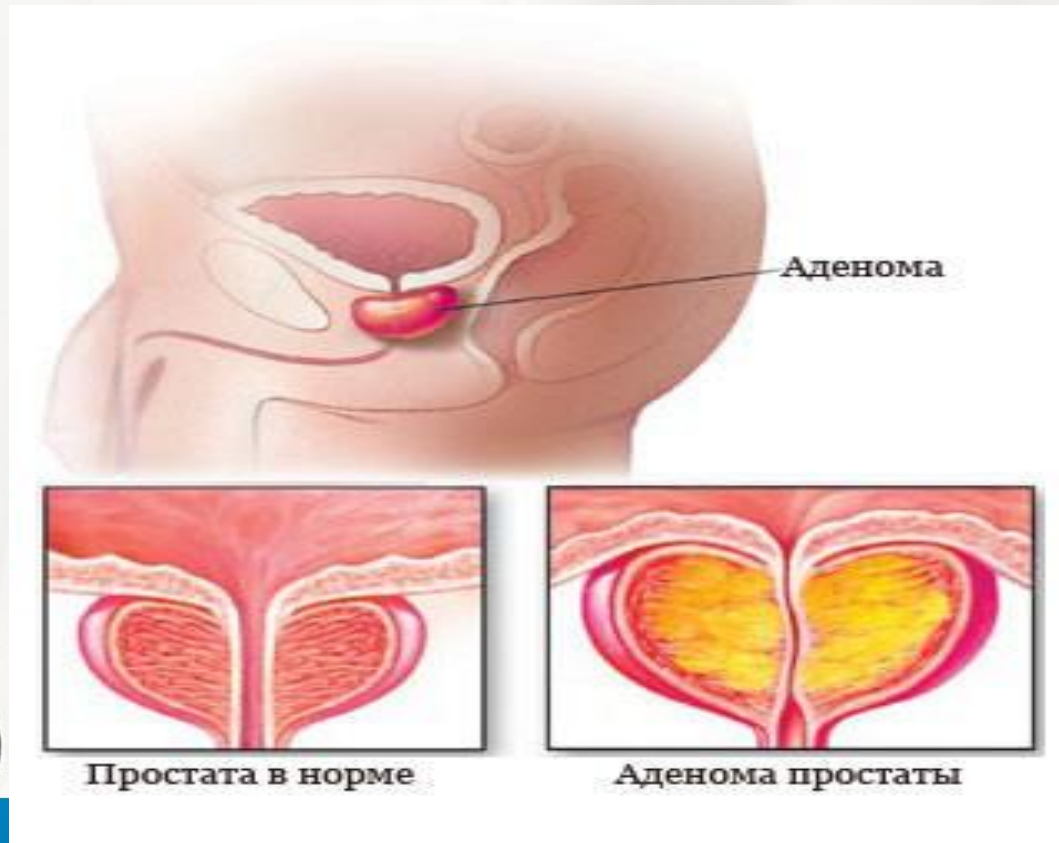
Гермафродиты

ПРИСУТСТВИЕ У ОДНОГО
ЧЕЛОВЕКА И МУЖСКИХ И
ЖЕНСКИХ ГЕНИТАЛИЙ -
ГЕРМАФРОДИТИЗМ. ДЛЯ
ИСТИННОГО
ГЕРМАФРОДИТИЗМА
ХАРАКТЕРНО РАЗВИТИЕ ЯИЧЕК
И ЯИЧНИКА. ВЫРАЖЕННОСТЬ
ПРИЗНАКОВ ПОЛА ЗАВИСИТ ОТ
ФУНКЦИИ ПОЛОВЫХ ЖЕЛЕЗ.

ПРИ
ПСЕВДОГЕРМАФРОДИТИЗМЕ
ПОЛОВЫЕ ЖЕЛЕЗЫ
СФОРМИРОВАНЫ ПО
ОПРЕДЕЛЕННОМУ МУЖСКОМУ



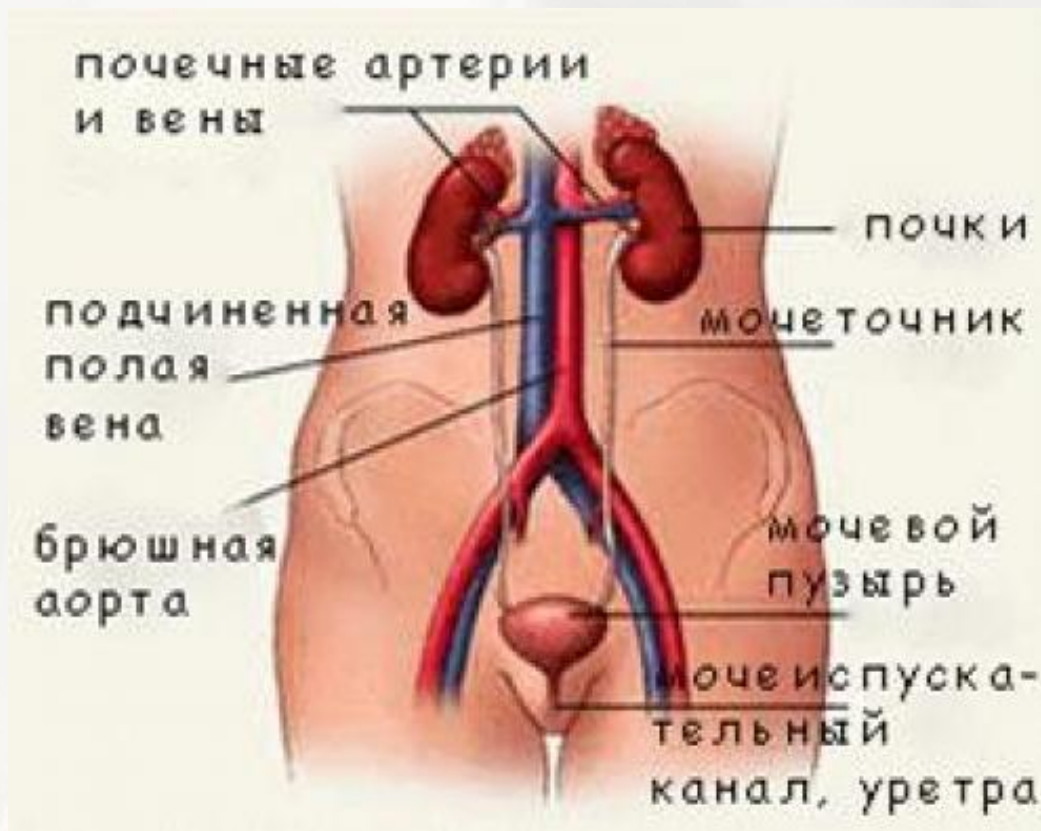
ДОБРОКАЧЕСТВЕННАЯ ОПУХОЛЬ – АДЕНОМА ПРЕДСТАТЕЛЬНОЙ ЖЕЛЕЗЫ



БАРТОЛИНИТ – ЭТО ВОСПАЛЕНИЕ БОЛЬШИХ ЖЕЛЕЗ ПРЕДДВЕРИЯ ВЛАГАЛИЩА



УРЕТРИТ - ЭТО ВОСПАЛЕНИЕ СЛИЗИСТОЙ МОЧЕИСПУСКАТЕЛЬНОГО



ИСПОЛЬЗОВАН МАТЕРИАЛ:

*** УЧЕБНИК БИОЛОГИИ ДЛЯ 9 КЛАССА**

[HTTP://WWW.VITAMINOV.NET/RUS-ANATOMY-INTERNAL-GENITALS.HTML](http://www.vitaminov.net/rus-anatomy-internal-genitals.html)

[HTTP://WWW.EUROLAB.UA/SYMPTOMS/MAN/MEN-SEXUAL-ORGANS/](http://www.eurolab.ua/symptoms/man/men-sexual-organs/)

*** ЭНЦИКЛОПЕДИЯ ДЛЯ ДЕВОЧЕК**

