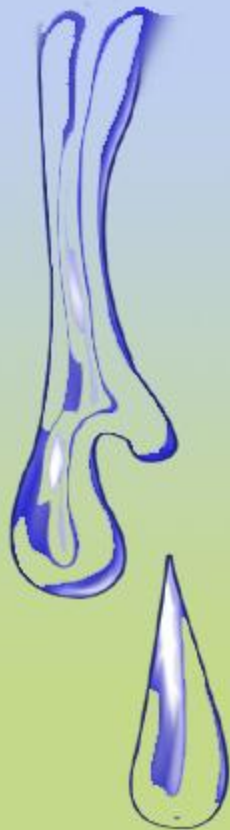



**педагогические
проблемы
развития и
адаптации
обучающихся
начальных
классов.**



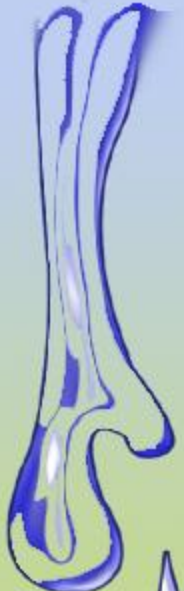



Выполнила студентка: Онищенко Анастасия Сергеевна. Группы ПДО 166.





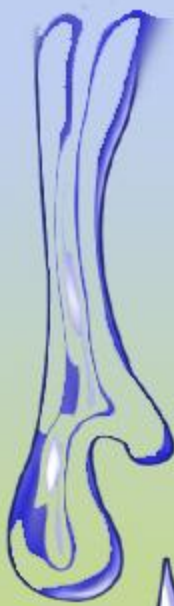


Начало обучения в школе - один из наиболее сложных и ответственных моментов в жизни детей, как в социально - педагогическом, психологическом, так и физическом плане.





Поступив в школу, ребенок становится школьником далеко не сразу. Это становление, вхождение в школьную жизнь, происходит на протяжении начальной школы, и сочетание черт дошкольного детства с особенностями школьника будет характеризовать весь период младшего школьного возраста. Все дети, начинающие обучение в школе, сталкиваются с теми или иными трудностями.



Школьная адаптация

- Приспособление ребёнка к первичному учебному коллективу (классу) нормам поведения и взаимоотношений в новом коллективе;
- Происходит включение ребёнка в систему взаимоотношений класса с его традициями, нормами жизни, ценностными ориентациями.



Возрастные морфофункциональные особенности детей младшего школьного возраста.

Возраст от 7 до 11 лет. В этот период происходят существенные изменения в анатомо-физиологическом строении организма детей, протекающие относительно спокойно и равномерно



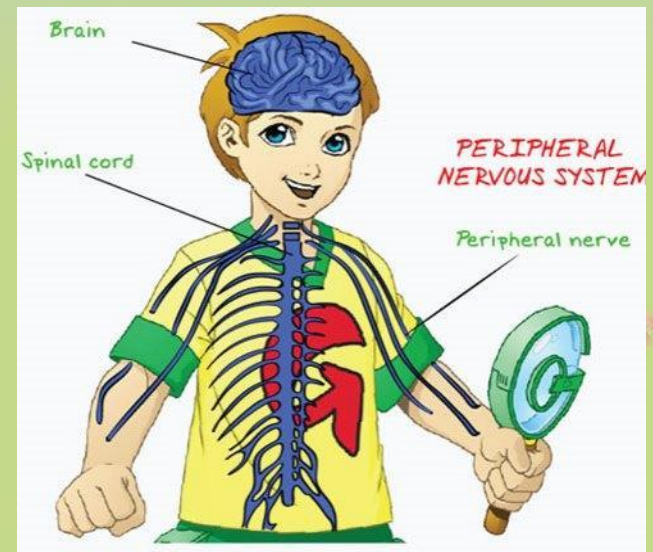
Костная и мышечная система

- **достигает определенной степени развития, еще не устойчива к неблагоприятным воздействиям. Чрезмерная физическая нагрузка быстро приводит к утомлению. Вследствие гибкости скелета при неправильной позе развиваются нарушения осанки.**
- **Крупные мышцы тела развиваются раньше мелких, поэтому школьникам данного возраста трудно выполнять мелкие и точные движения.**
- **В возрасте 8-12 лет продолжается совершенствование движений (ходьба, бег, прыжки, метание) и двигательных качеств (быстрота, ловкость, гибкость, сила, выносливость), заканчивается развитие и созревание периферических отделов нервной системы, ускоряются темпы развития скелетной мускулатуры, нарастает мышечная сила, повышается упругость мышц.**



Нервная система

- Несовершенство регулирующей функции коры проявляется в свойственных детям данного возраста особенностях поведения, организации деятельности и эмоциональной сферы: младшие школьники легко отвлекаются, не способны к длительному сосредоточению, возбудимы, эмоциональны.



Сердечно - сосудистая система

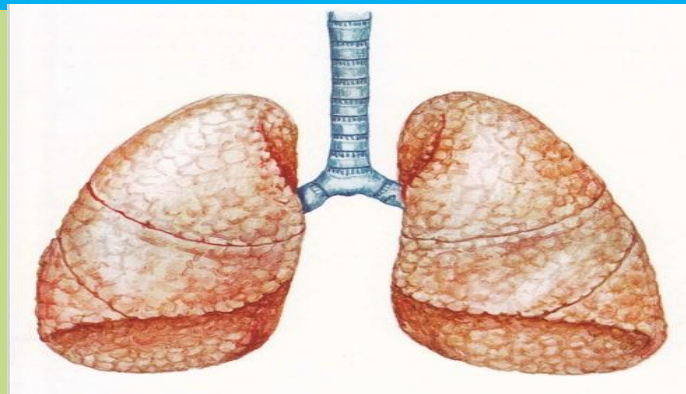
продолжает свое активное развитие и процесс этот не завершается даже у подростков.

Продолжает развитие иммунная система. Совершенствуется местный и общий иммунитет.



Дыхательная система.

Недостаточная глубина дыхания компенсируется сравнительно высокой частотой - от 20 до 22 раз в минуту



Обмен веществ

становится активнее, так как продолжающийся рост и увеличение веса тела требуют усиленного питания. Детей данного возраста необходимо кормить 4 - 5 раз в сутки.

В этот период совершенствуются естественные движения, они становятся все более координированы. Однако, развитие механизмов центральной нервной системы еще недостаточно, поэтому дети 7 - 11 летнего возраста быстро утомляются, следовательно, деятельность, выполняемая детьми, должна быть разнообразна по характеру, воздействию на те или иные мышечные группы или системы организма, а также чередоваться с краткосрочным отдыхом, тогда дети не будут утомляться.



Психофизиологические особенности младших школьников.

Развитие психики младших школьников происходит главным образом на основе ведущей для них деятельности учения.

Включаясь в учебную работу, дети постепенно подчиняются её требованиям, а выполнение этих требований предполагает появление новых качеств психики, отсутствующих у дошкольников. Новые качества возникают и развиваются у младших школьников по мере формирования учебной деятельности.



Факторы определяющие адаптацию и здоровье обучающихся начальной школы

Независимо от того, каким образом начинается учебный год в школе, процесс адаптации так или иначе идет. Вопрос только в том, сколько времени уйдет у ребенка и учителя на него и насколько этот процесс будет эффективен. По статистике Половина детей в классе адаптируется за первое полугодие, для второй половины требуется больше времени для привыкания к новой школьной жизни. Многое зависит от индивидуальных особенностей ребенка, был ли он психологически готов к школьному обучению, так же это зависит от состояния здоровья ребенка и уровня его физиологического развития.

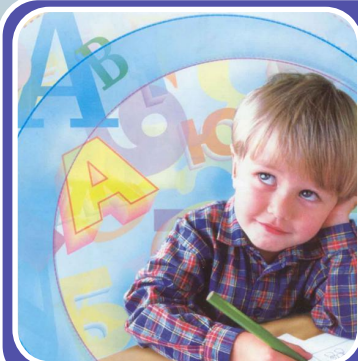


А.Л.Венгер три уровня адаптированности первоклассников.



Высокий уровень

- Ребёнок положительно относится к школе
- Требования воспринимает адекватно
- Учебный материал усваивает легко
- Занимает благоприятное статусное положение в классе



Средний уровень

- Ребёнок положительно относится к школе
- Требуется контроль
- Сосредоточен по интересу
- Дружит со многими детьми в классе



Низкий уровень

- Ребёнок относится к школе отрицательно или безразлично
- Преобладает плохое настроение
- Нарушает дисциплину
- Требуется контроль и помощи
- Близких друзей в классе нет.

Психолого-физиологические проблемы развития и адаптации младших школьников



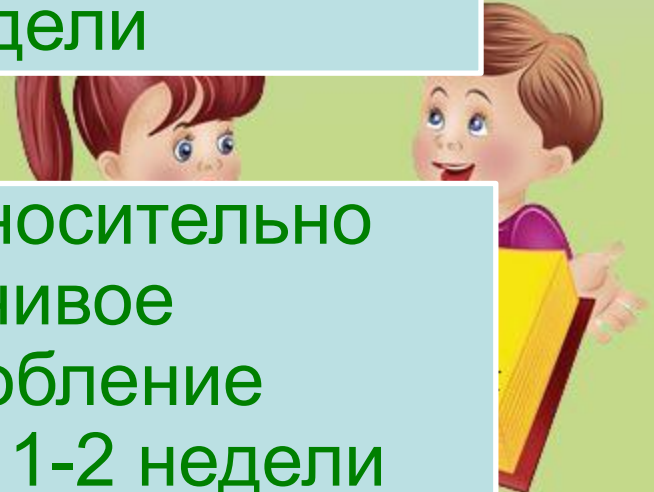
1 этап – «Физиологическая буря»-2-3 недели



2 этап – Неустойчивое приспособление
2-3 недели



3 этап – Относительно устойчивое приспособление (адаптация) 1-2 недели



Социально-психологическая адаптация.


«Я-школьник»

Эмоциональная
сфера



Адаптация к
коллективу.





Выделяют две группы критериев готовности детей к обучению в школе: медицинские и психолого-педагогические.



Медицинские критерии:

- *Уровень физического развития.*
- *Уровень биологического развития.*
- *Состояние здоровья.*



Психолого-педагогические критерии:

- Степень психосоциальной зрелости.
- Уровень умственной работоспособности.
- Выполнение монометрического теста.
- Чистота звукопроизношения.
- Уровень школьной зрелости и уровень интеллекта по тестам Керна-Ирасека и Векслера.
- Уровень восприятия, памяти, мышления.



Спасибо за внимание.

