

# Психолого-педагогический Факультет

**СОЦИАЛЬНАЯ ПСИХОЛОГИЯ**  
**магистерская программа**

# Цель и задачи программы:

## Цель:

- подготовка специалистов в области социальной психологии человеческих отношений, имеющих углубленную подготовку по проблемам взаимодействия в социальной практике совместной жизнедеятельности людей.

## Задачи:

- овладение понятийным аппаратом, описывающим проблемные поля теоретической и прикладной социальной психологии;
- знакомство с методологией социально-психологического анализа процессов социального взаимодействия людей;
- приобретение опыта анализа психологических проблем социального взаимодействия людей в конкретных жизненных ситуациях;
- овладение функциями научно-исследовательской работы в выбранной специализации и преподавания социальной психологии и профильных дисциплин;
- формирование умений работы с группой и навыков практического применения методов социально-психологического консультирования.

# Основное содержание магистерской программы

## ***Теоретическая часть***

- История, методология, а также современные проблемы науки и производства. Актуальные проблемы социальной психологии. Психология социального взаимодействия. Основные направления практической социальной психологии: промышленное производство, управление, организационное развитие, массовая коммуникация и реклама, школьная психологическая служба и служба семьи.

## ***Научно-исследовательская работа***

- Концептуальные основания психологии социальных отношений людей;
- Психологические основы социального поведения людей;
- Психология возрастных взаимодействий и возрастных субкультур;
- Психология этнических отношений и этнического взаимодействия;
- Психология жизненных ситуаций;
- Психология гендерных отношений.

## ***Практическая часть***

- Социально-психологическое консультирование в области проблем общения и межличностного взаимодействия; способы работы с трудностями, возникающими у человека как члена различных социальных групп, как больших, так и малых. Социально-психологический тренинг.

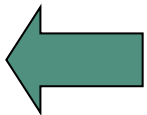
# Содержательная структура программы:

---

Основная образовательная программа подготовки магистра, специалиста в области социальной психологии состоит из основной образовательной программы бакалавра программы специализированной подготовки магистра, которая формируется из дисциплин федерального компонента, имеющих общую теоретическую и практическую значимость, из дисциплин национально-регионального компонента и специальных дисциплин, имеющих теоретическую значимость для специалиста в области социальной психологии, **дисциплин по выбору**, которые содержательно дополняют дисциплины в каждом цикле, и **научно-исследовательской работы**.

# Федеральный компонент:

- **Современные проблемы науки и производства** (с учетом специфики направления «Психология») (авторы : **Панферов В.Н.**, д.п.н., профессор, **Клецина И.С.** д.п.н., профессор, **Поссель Ю.А.** к.п.н, доцент, докторант)
- **История и методология науки и производства** (с учетом специфики направления «Психология») (авторы: **Еремеев Б.А.**, д.п.н., профессор, **Векилова С.А.**, к.п.н., доцент, **Безгодова С.А.**, к. п.н., доцент)
- **Компьютерные технологии в науке и производстве** (с учетом специфики направления «Психология») (автор: **Беляков О.И.**, к.п.н., доцент)



# Национально-региональный компонент:

## Психология социальной идентичности

Автор: Румянцева П.В., к.п.н., доцент кафедры психологии человека



## Психология возрастного взаимодействия

Автор: Микляева А.В., к.п.н, доцент кафедры психологии человека



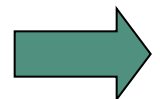
## Психология жизненных ситуаций

Автор: Коржова Е.Ю., д.п.н., профессор



## Психология семейных отношений

Автор: Векилова С.А., к.п.н., доцент кафедры психологии человека

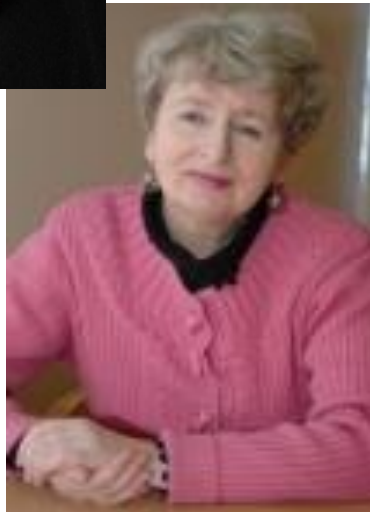


# Национально-региональный компонент (дисциплины по выбору):



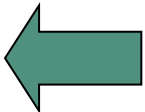
## **Психология социального поведения личности**

Автор: **Поссель Ю.А.**, к.п.н., доцент кафедры психологии человека



## **Методы и процедуры социально-психологических исследований**

Автор: **Семенова З.Ф.**, к.п.н., доцент кафедры психологии человека



# Специальные дисциплины

- **Психология социального взаимодействия**

Автор: **Панферов В.Н.**, д.п.н., профессор,  
заведующий кафедрой психологии человека

- **Актуальные проблемы социальной психологии**

Автор: **Клецина И.С.**, д.п.н., **Поссель Ю.А.**, к.п.н., доцент

- **Психология этнических отношений**

Автор: **Сикевич З.В.**, д.с.н., профессор

- **Методика преподавания социальной психологии**

Автор: **Клецина И.С.**, д.п.н., профессор

- **Психология работы с группой**

Автор: **Векилова С.А.**, к.п.н., доцент

- **Психологические основы коммуникации**

Автор: **Терешкина И.Б.**, к.п.н., доцент

- **Психология социальных отношений**

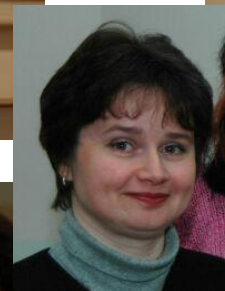
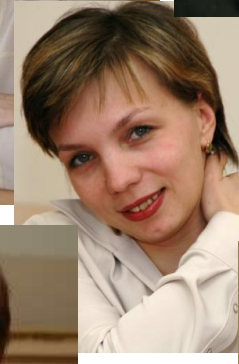
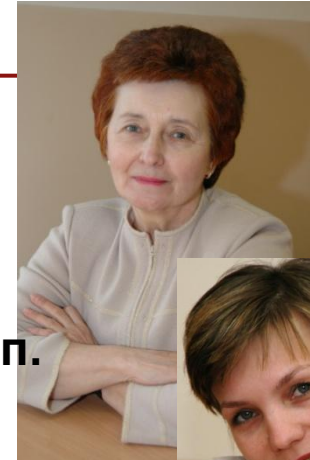
Автор: **Безгодова С.А.**, к.п.н., доцент

- **Научно-педагогическая практика:**

**Юркова Е.В.**, к.п.н., доцент

- **Научно-исследовательская практика:**

**Еремеев Б.А.**, д.п.н., профессор





# Специальные дисциплины (по выбору)

## Гендерная психология

Автор: Клецина И.С., д.п.н., профессор.



## Социально-психологический практикум

Авторы: Барсукова О.В., к.п.н., доцент



## Консультирование в области социально-психологических проблем

Автор: Румянцева П.В., к.п.н, доцент



## Социальная психология массовидных явлений

## Социальная психология рекламы

Автор: Гусева Ю.Е. к.п.н. доцент кафедры психологии человека



# В результате обучения Вы:

---

## ■ Научитесь:

- определять и исследовать психологические проблемы социального взаимодействия людей в конкретных жизненных ситуациях ;
- анализировать и моделировать социально-психологические явления в процессе массовой коммуникации.

## ■ Овладеете навыками:

- психологического консультирования в области социально-психологических проблем,
- работы с группой и проведения социально-психологического тренинга;
- практической работы в сфере массовой коммуникации и рекламы
- преподавания социальной психологии и профильных дисциплин в вузе.

# Сферы деятельности выпускников магистратуры

---

- Работа в научно-исследовательских организациях, учреждениях и центрах;
- Работа в сфере образования в качестве преподавателей социальной психологии и практических психологов образования;
- Работа в государственных и частных консультационных пунктах по оказанию психологической помощи и поддержки отдельным лицам или группам людей (психолог-консультант, тренер);
- Работа в качестве специалиста в области анализа и моделирования социально-психологических явлений в массовой коммуникации и рекламе;
- Работа в сфере управления в качестве специалиста по регуляции групповых процессов (администратор, руководитель).

# КОНТАКТЫ:

---

- 191186 г. Санкт-Петербург,
- наб. р. Мойки, 48, корпус 11, ауд. 45
- Кафедра психологии человека
- Тел. (812) 571 9910