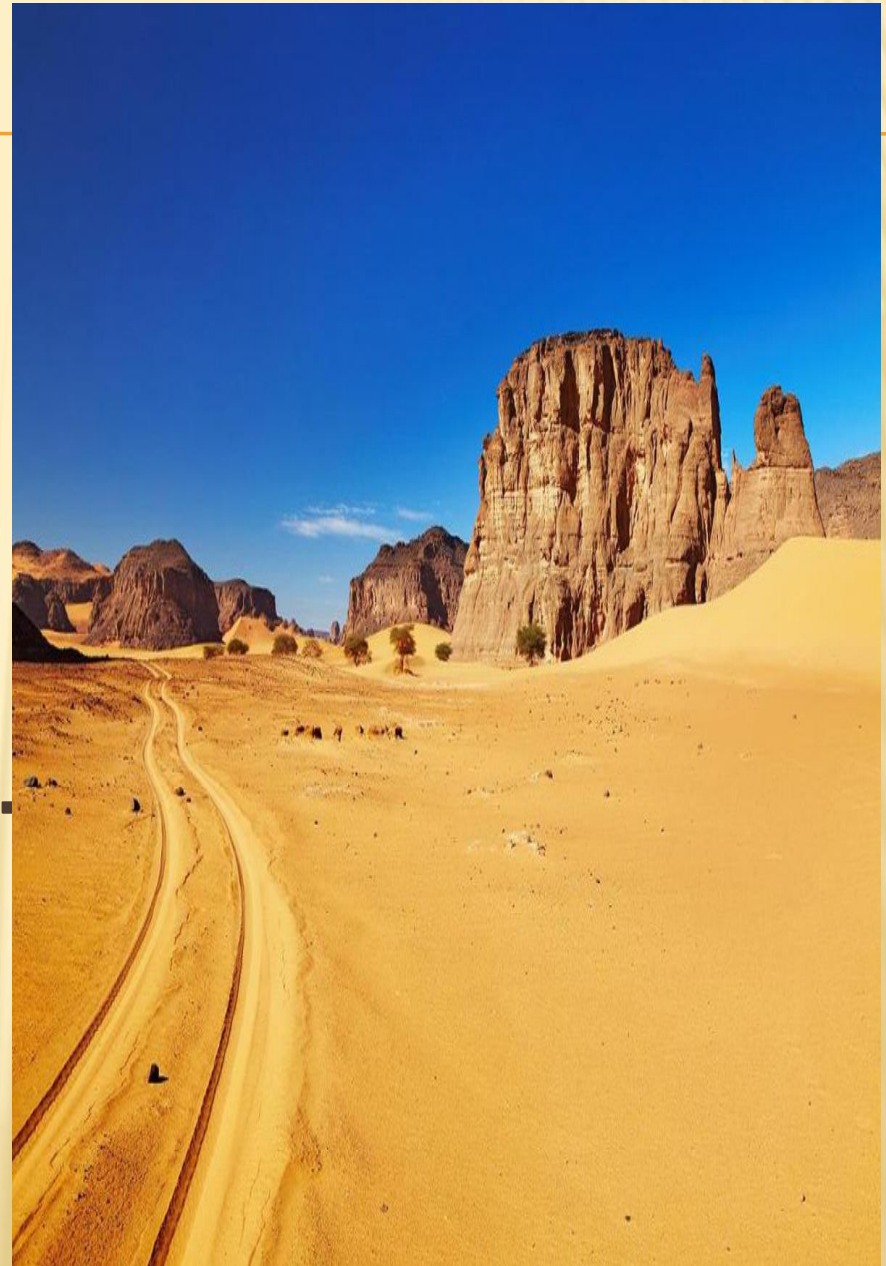
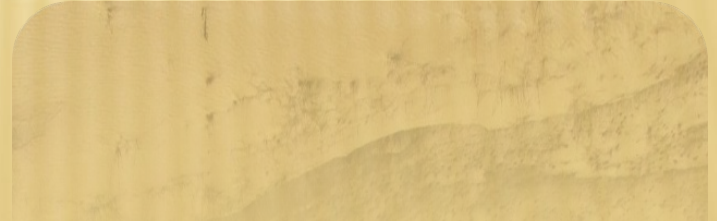


ПУСТЕЛЯ САХАРА І ОЛЕЖКІВСЬКА ПУСТЕЛЯ

**САХАРА («ВЕЛИКА
ПУСТЕЛЯ») —
НАЙБІЛЬША ПУСТЕЛЯ
СВІТУ, ПЛОЩЕЮ
9 000 000 КМ²
У ПІВНІЧНІЙ АФРИЦІ.
НАЗВА ПОХОДИТЬ
ВІД АРАБСЬКОГО
ПОЗНАЧЕННЯ ПУСТЕЛІ.**



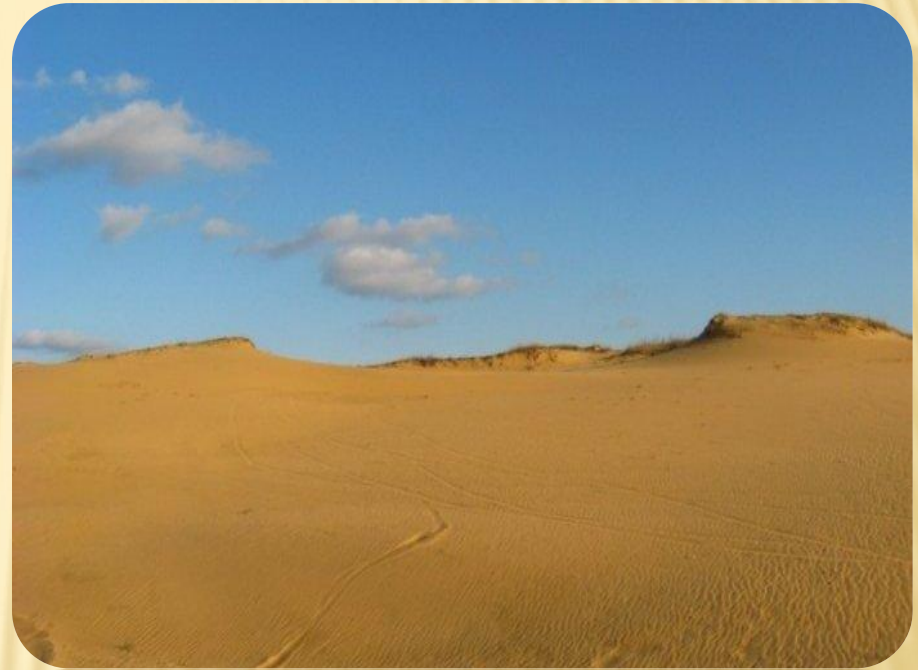
ОЛЕШКІВСЬКІ ПІСКИ — ДРУГИЙ ЗА РОЗМІРАМИ ПІЩАНИЙ МАСИВ У ЄВРОПІ, РОЗТАШОВАНИЙ ЗА 30 КМ НА СХІД ВІД МІСТА ХЕРСОН У ЦЮРУПИНСЬКОМУ РАЙОНІ, БІЛЯ УЗБЕРЕЖЖЯ ЧОРНОГО МОРЯ. У ДІАМЕТРІ МАЮТЬ РОЗМІР БЛИЗЬКО 15 КМ. ВЛАСНЕ ДНІПРОВСЬКІ ПІСКИ ЗАЙМАЮТЬ ПЛОЩУ 161 200 ГА. НАЗВА ПОХОДИТЬ ВІД СТАРОЇ НАЗВИ МІСТА ЦЮРУПИНСЬК — ОЛЕШКИ. СКЛАДЕНІ ІЗ БЕЗМЕЖНИХ БАРХАНІВ, ВИСОТОЮ БЛИЗЬКО 5 М, ДАВНІХ ПІЩАНИХ АЛЮВІАЛЬНИХ ВІДКЛАДЕНЬ ДНІПРА.



САХАРА



ОЛЕШКІВСЬКІ ПІСКИ





ДОЩ У САХАРІ — ДУЖЕ РІДКІСНЕ СВЯТО.
НАТОМІСТЬ ЧАСТІ **ПІЦАНІ БУРІ**, ВИКЛИКАНІ
ГАРЯЧИМИ ПУСТЕЛЬНИМИ ВІТРАМИ. ЗА ОСТАННІ
50 РОКІВ КІЛЬКІСТЬ ПІЦАНИХ БУР ЗБІЛЬШИЛАСЬ
У 10, А ТО Й У 40 РАЗІВ.



**ЦЕ ТАЄМНИЧА СТРУКТУРА РІШАТ,
АБО «ОКО САХАРИ» ДІАМЕТРОМ 50
КМ. ВЧЕНІ ДОСІ НЕ ЗНАЮТЬ ПРИЧИН
ВИНИКНЕННЯ ЦЬОГО
ДИВОВИЖНОГО УТВОРЕННЯ.**

ОЛЕШКІВСЬКИХ
ПІСКАХ ЗНАХОДИВСЯ
ВІЙСЬКОВИЙ
ПОЛІГОН, НА ЯКОМУ
ВІДПРАЦЬОВУВАЛИ
БОМБУВАННЯ
ЛЬОТЧИКИ З КРАЇН
ВАРШАВСЬКОГО
ДОГОВОРУ. У ЗВ'ЯЗКУ
З ЦИМ БУЛО
ОБМЕЖЕНО НАУКОВЕ
ДОСЛІДЖЕННЯ
РЕГІОНУ. І ЗАРАЗ У
ПІСКАХ
ЗНАХОДИТЬСЯ
ЗНАЧНА КІЛЬКІСТЬ
СНАРЯДІВ, ЩО НЕ
РОЗІРВАЛИСЯ.



В ПУСТЕЛІ НА ГЛИБИНІ 300-400 М ІСНУЄ ПРІСНЕ ПІДЗЕМНЕ ОЗЕРО З ДУЖЕ СМАЧНОЮ ВОДОЮ. ПРОТЕ НАУКОВЦІ ДОСЛІДИЛИ, ЩО МАСШТАБНО ДОБУВАТИ ЗВІДСИ ВОДУ НЕ МОЖНА, ОСКІЛЬКИ РІВЕНЬ ВОДИ ЗНИЗИТЬСЯ, І ЛІСИ, ЯКІ НАСАДЖЕНІ ДОВКОЛА ПУСТЕЛІ, НЕ ЗМОЖУТЬ СТРИМУВАТИ ПІСКИ. ДО НАЙБЛИЖЧОГО НАСЕЛЕНОГО ПУНКТУ – БЛИЗЬКО 7 КМ.

