

Путевые дворцы

- Путевой дворец Петра I в п. Стрельна (Санкт-Петербург).
- Чесменский дворец в Санкт-Петербурге.
- Путевой дворец Петра I в г. Чаплыгине (Липецкая область).
- Путевой дворец в Великом Новгороде.
- Петровский путевой дворец (Москва).
- Путевой дворец в Твери.
- Путевой дворец в Торжке.
- Путевой дворец в п. Крестцы (Новгородская область).
- Путевой дворец в Коростыни

Путевой дворец — здание для отдыха знатных особ во время длительной дороги. Путевые дворцы, сохранившиеся до наших дней, охраняются как памятники истории и архитектуры.

Путевой дворец Петра I



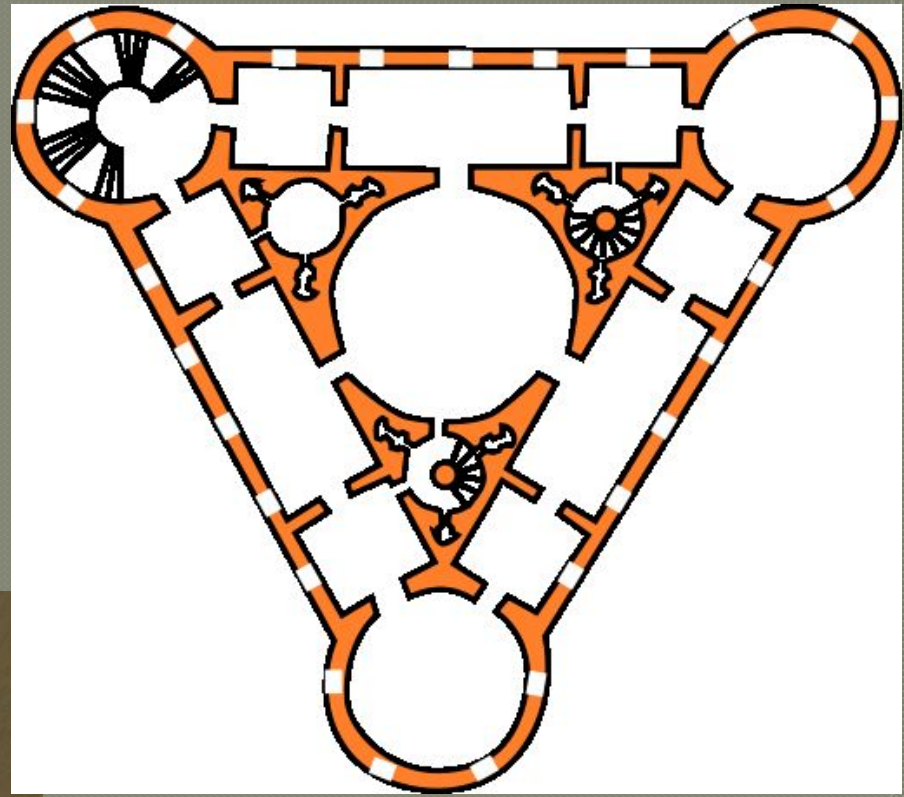






Чесменский дворец

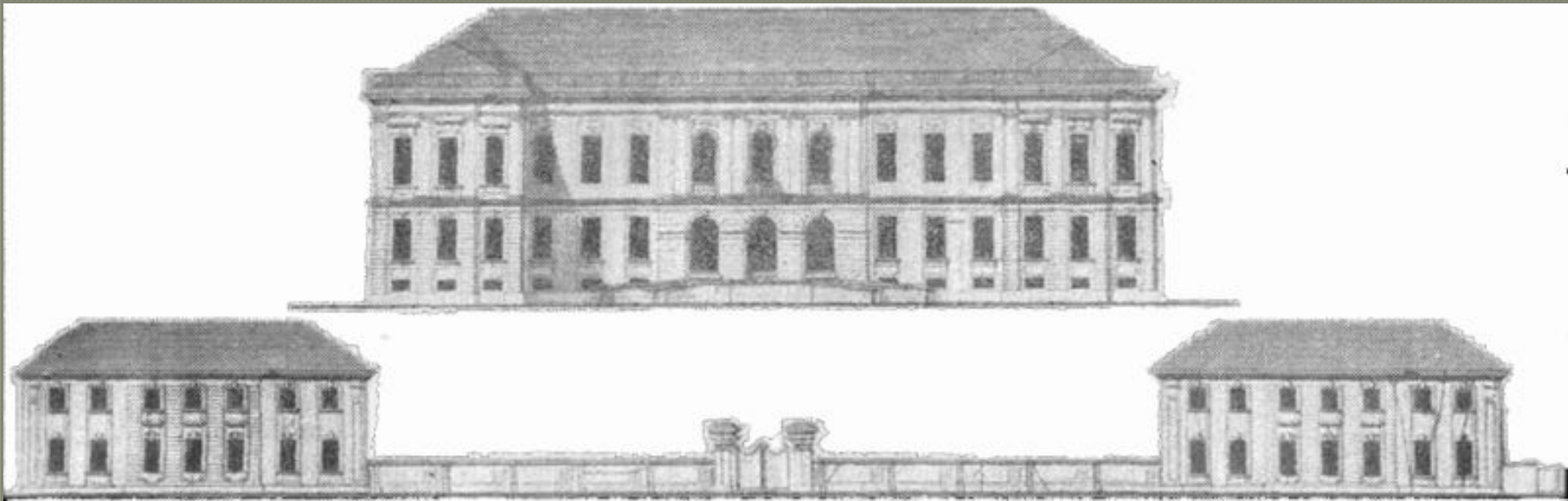




Путевой дворец (Ярославово Дворище)



Фасады Путевого дворца и флигелей начала
XIX века.



Петровский путевой дворец









excurovod.com
excurovod.com









СПАСИБО