

Південно-Африканська Республіка

Візитка:

Площа: **1 221 037** км²

Населення: **50,586,757** млн. осіб

Столиця: Кейптаун

Найбільше місто: Йоганнесбург

Офіційні мови: англійська,
африканська, коса, зулу, свазі

Державний устрій: парламентська
демократія

Президент: Джейкоб Зума

Віце-президент: Кгалема

Мотланде

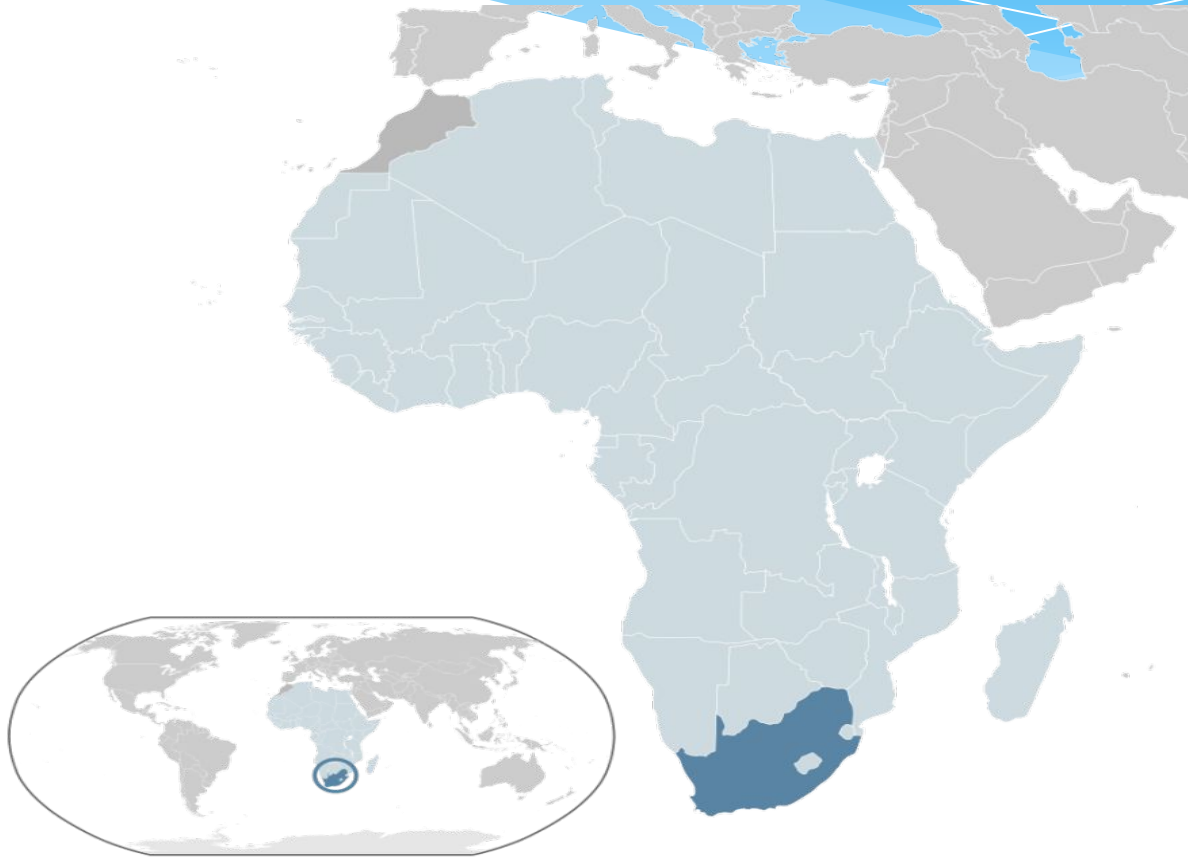


Прапор

Герб



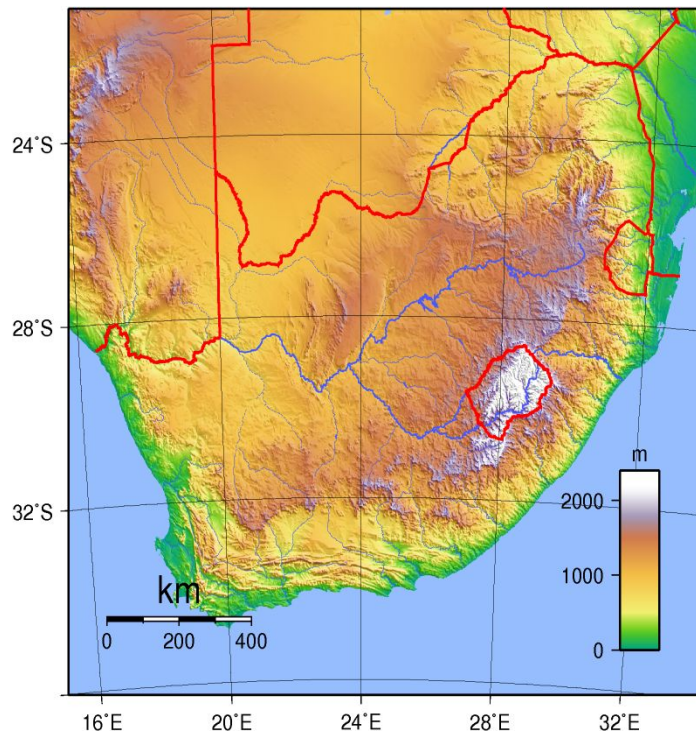
Географічне положення



Південно-Африканська Республіка — держава в південній частині Африканського материка, омивається водами Атлантичного і Індійського океанів. На його території розташовані невеликі самостійні держави Лесото і Свазіленд, на півночі граничить з Мозамбіком, Зімбабве, Ботсваною і Намібією.



Природні умови та ресурси



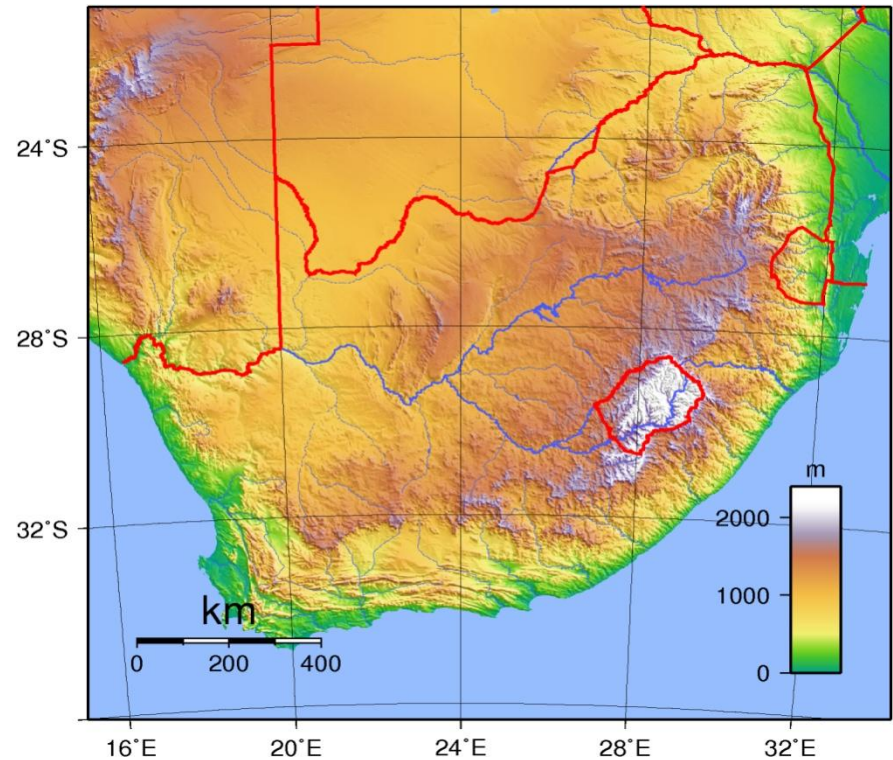
Більшу частину ПАР займає внутрішнє плато. Його оточують Капські та Драконові гори, пустелі Калахарі та Наміб і вузька смуга низовинного узбережжя.



Клімат

На території держави простежуються **20** кліматичних зон. Є райони підвищеною вологістю, що властиво жаркому тропічному клімату. Є райони де панує середземноморський клімат, якому властиві сухе жарке літо і м'яка зима. Є райони, де характерний тропічний клімат. Клімат в ПАР помірніший, ніж в інших, розташованих на тих же широтах.

Опадів більше випадає на сході (1000—2000 мм в рік), менше всього — на Атлантичному побережжі (менше 100 мм).



Водні ресурси

Більшість постійних річок належать басейну Індійського океану.

Найбільші—Лімпопо, Помаранчева.

На заході і північному-заході деякі річки губляться в неглибоких улоговинах, які залишаються сухими більшу частину року і наповнюються водою тільки в сезон дощів. Гостро стоїть проблема пересихання річок.



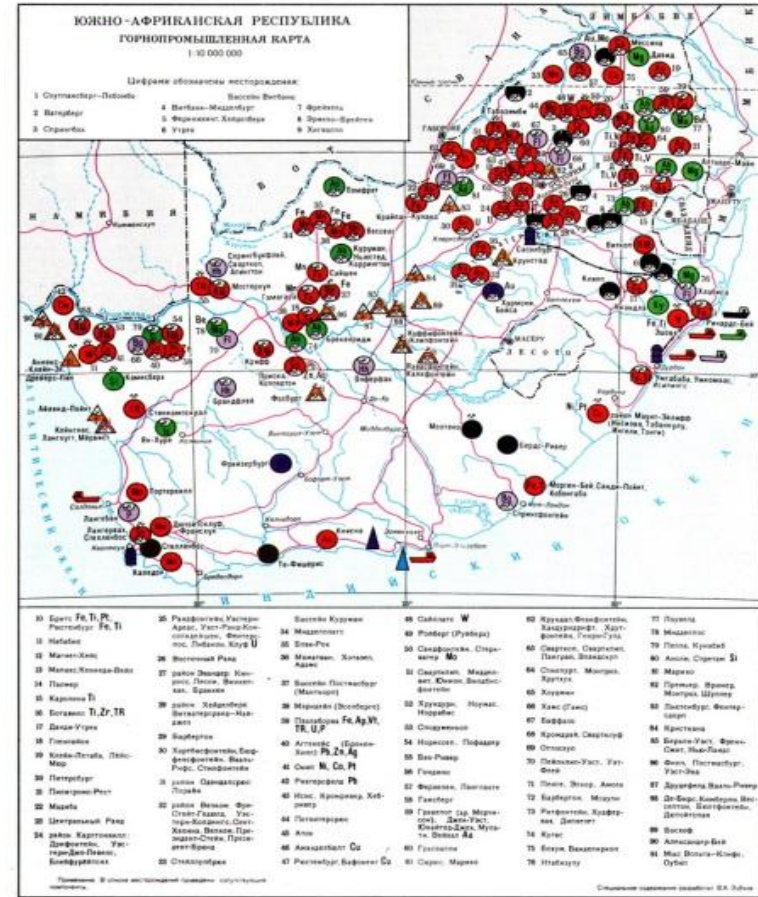
Ґрунти і рослинність

На східному побережжі ПАР поширена типова савана з акаціями і алое на червоних і червоно-бурих ґрунтах, уздовж річок — галерейні ліси. Південніше на побережжі зростають субтропічні ліси і твердолисті вічнозелені чагарники, на схилах гір збереглися ділянки субтропічних мусонних лісів з хвойними і вічнозеленими деревами. На східних краєвих плато Велд — савана з баобабамі на червоно-бурих ґрунтах, що змінювалася чагарниковими саванами на чорних ґрунтах, степу на гірських сіро-коричневих ґрунтах. На рівнинах Калахарі — запустинена савана Помаранчевою — чагарникові напівпустелі і пустелі Карру.

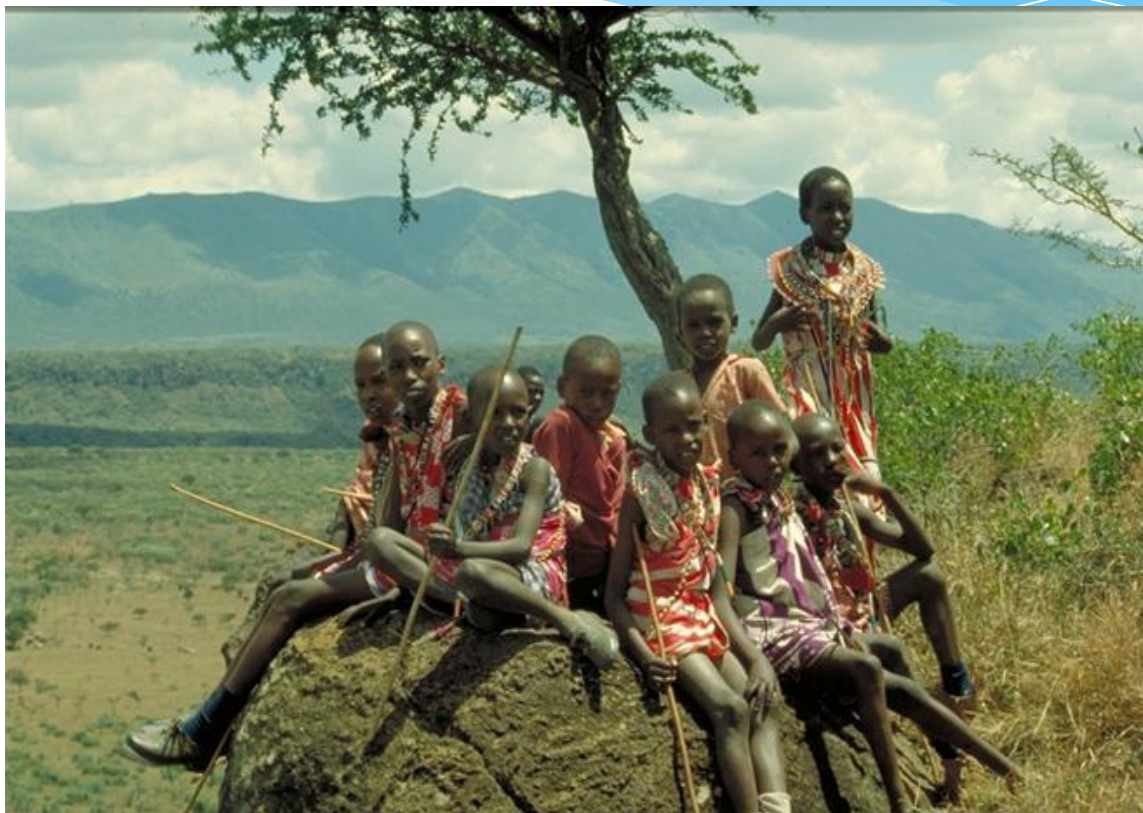


Корисні копалини

Метали платинової групи, алмази, барит, залізні руди, золото, марганцеві руди, мідь, нафта, нікель, олово, срібло, вугілля, цинк, уран.



Населення



Середня густина населення становить **34** особи на км².
Середньорічний приріст населення становить близько 1%.

Народжуваність - 18,48 на 1000 чол.

Смертність - 21,32 на 1000 чол.

Жителі, які досягли 65-річного віку - 5,2%.

Середній вік населення становить 23 р.

Тривалість життя :

Чоловіки – **43** р.

Жінки - **43** р.

У расовому відношенні населення складається з представників африканських народів (79%), «білих» (9,6%), азіатів (2,5%) .8,9% жителів ПАР складають метиси.

Європейське населення складають африканери і англійці. Серед азіатського населення преваюють індійці, живуть також китайці, малайці .У суспільстві зберігається певна неприязнь між різними етнічними групами.



Промисловість



ПАР — провідний продуцент золота, алмазів, металів платинової групи, один з найбільших постачальників урану, вугілля. У країні у великих масштабах добувають також залізні, мідні, кобальтові і поліметалічні руди, азбест. У структурі гірничодобувної промисловості домінує видобуток гірничорудної сировини (золотих і уранових руд, руд чорних металів) ПАР повністю задовольняє власні потреби у багатьох видах мінеральної сировини і є великим їх експортером.



Вугільна промисловість ПАР займає 5-е місце з видобутку і 3-є місце у світі за обсягом експорту вугілля.

За видобутком і переробкою уранових руд займає 8-е місце у світі.

Алмазодобувна промисловість одна з найстаріших галузей гірничої промисловості. До 30-х рр. 20 століття країна міцно займала 1-е місце в світовому видобутку алмазів, як в кількісному, так і вартісному вираженні.

ПАР — один з основних виробників флюориту на континенті (5 % від світового).

Флюорит експортується в США, Японію і ФРН.

Крім того, з гірничохімічної сировини в країні добувають також барит, пірит і кам'яна сіль.



Майже вся товарна продукція сільського господарства виробляється у фермерських господарствах осіб європейського походження, які використовують найману працю африканців.

Найважливіші культури - кукурудза, пшениця, сорго, ячмінь. Вирощуються: цукрова тростина, чай, бавовна, арахіс, соняшник, тютюн, фрукти, виноград, цитрусові. Основна частина земельних угідь використовується для пасовищного тваринництва.



Сільське господарство

За світовими стандартами продуктивність землеробства ПАР невисока. Найбільша частка в загальній вартості сільськогосподарської продукції доводиться на кукурудзу - основу раціону чорного населення. Важливе місце займає пшениця. У менших кількостях вирощується овес, жито, ячмінь, кафрське і звичайне сорго.

У загальній вартості сільськогосподарської продукції друге місце після кукурудзи займають фрукти. Велика їх частина йде на експорт.

В ПАР розвинене м'ясне і молочне виробництво. Баранина, свинина і м'ясо домашньої птиці забезпечують внутрішнє споживання.

Транспорт і зв'язок

Оскільки в ПАР немає судноплавних річок, внутрішнє транспортне сполучення здійснюється за допомогою автомобільних шляхів, залізниць а також літаками транспортної авіації.

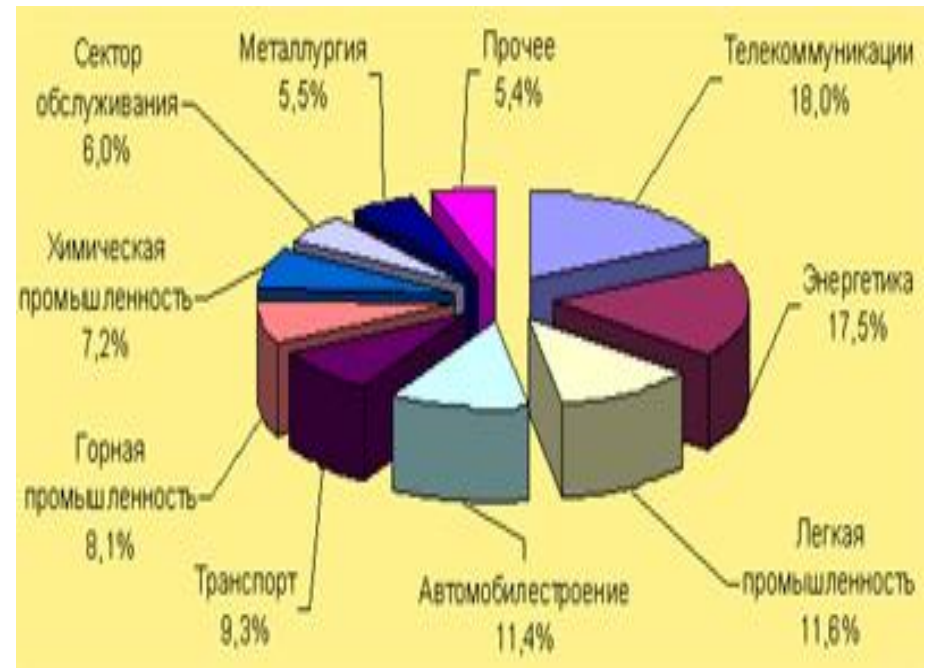
Головний промисловий центр країни Йоганнесбург. Транспортування вантажів до морських портів здійснюється залізницею або автотранспортом.

Інші важливі морські порти країни - Іст-Лондон, Мосселбай, Порт-Елізабет і Салданья.

Провідна авіакомпанія "Саут Африкен еруейз" забезпечує авіаперевезення всередині країни і за рубежем. Міжнародні аеропорти розташовані поблизу Йоганнесбургу, в Кейптауні та Дурбані.

Економіка

Економіка ПАР – найрозвиненіша стосовно економіки країна Африканського континенту. По світових стандартів належить до групи держав із середнім рівнем доходів (ВВП душу населення становить 11,9 тис. дол. США – 2005).



М.Йоганнесбург



М.Дурбан



Водоспад Вікторія



Парк Чобе

