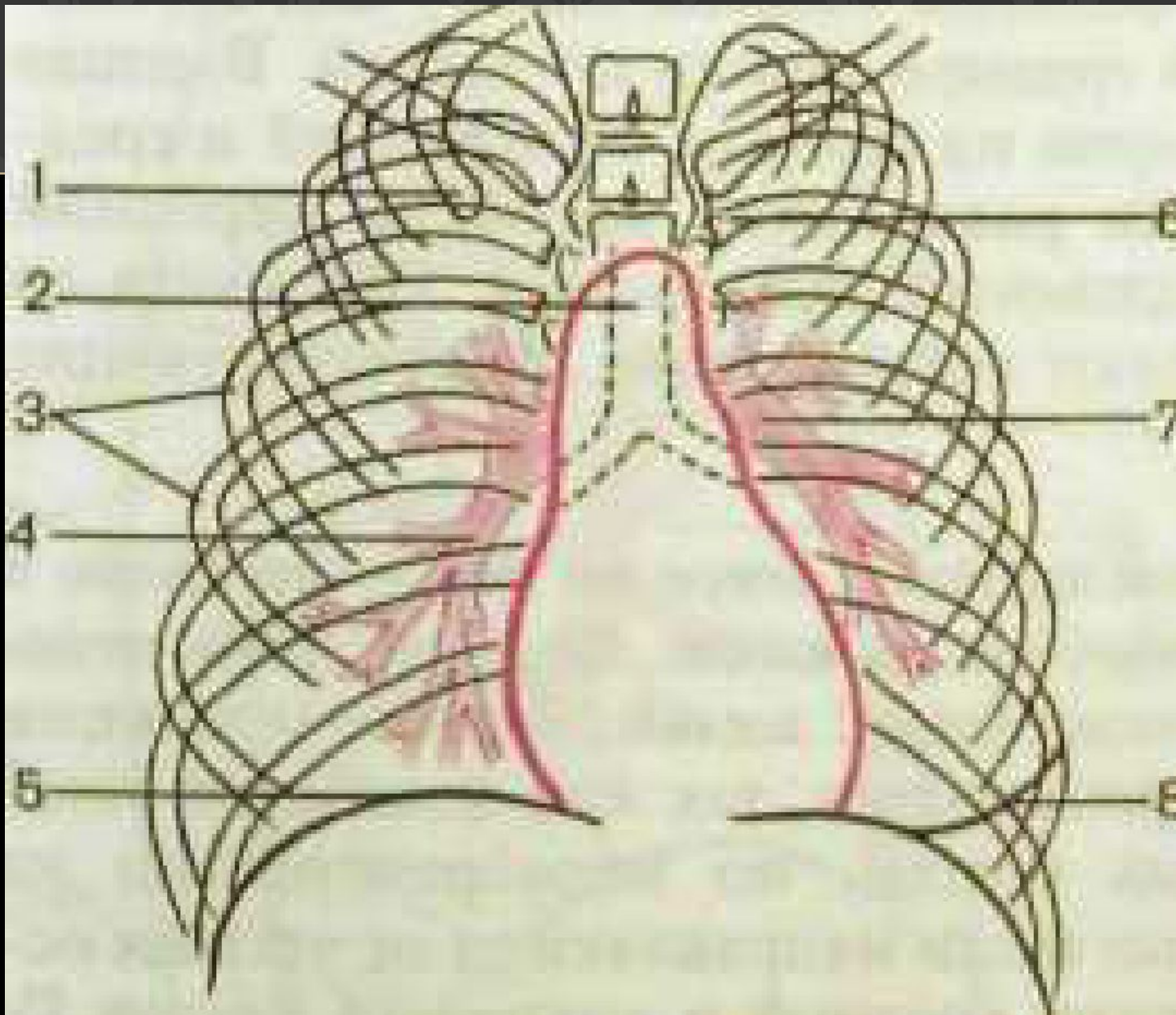
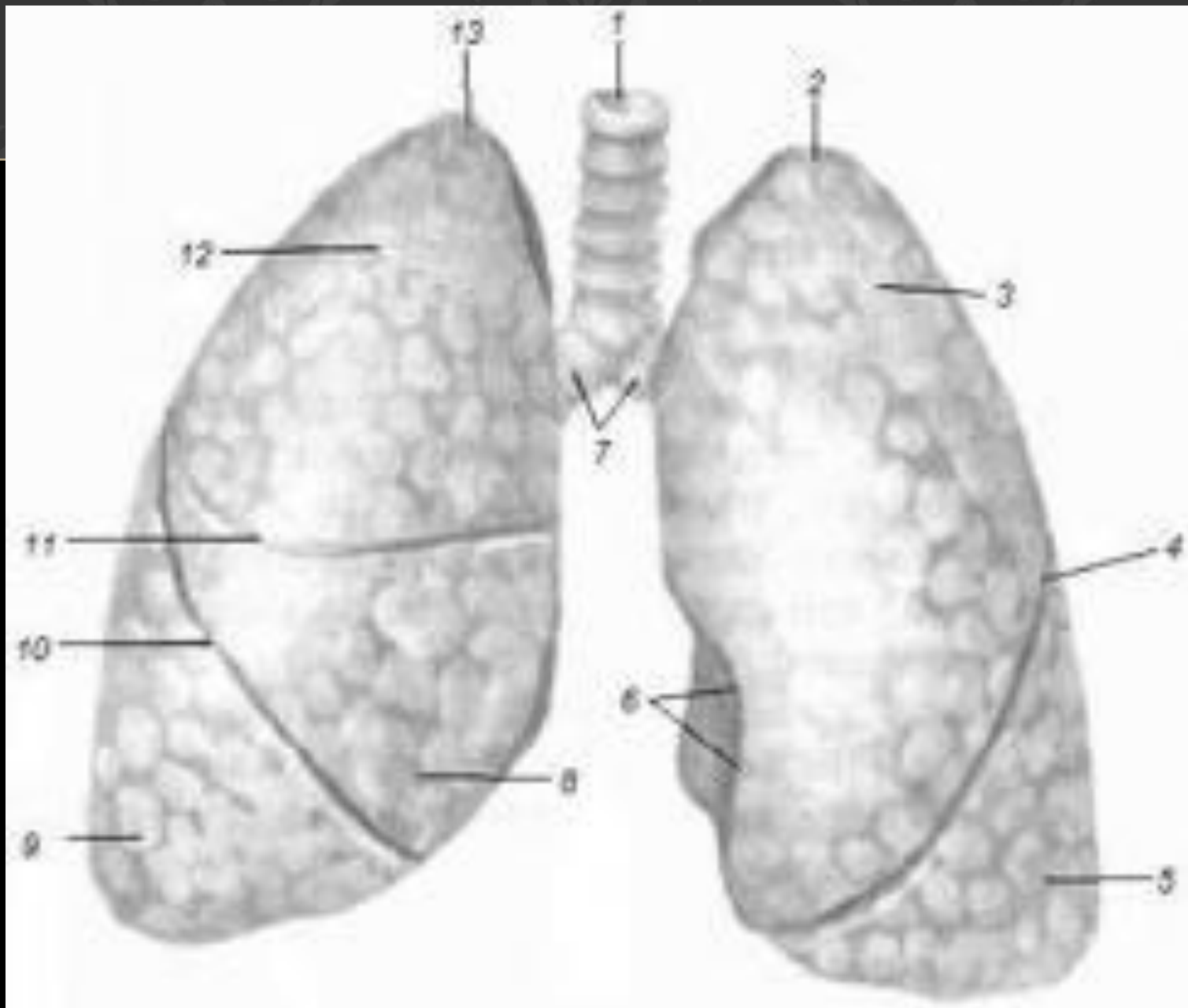
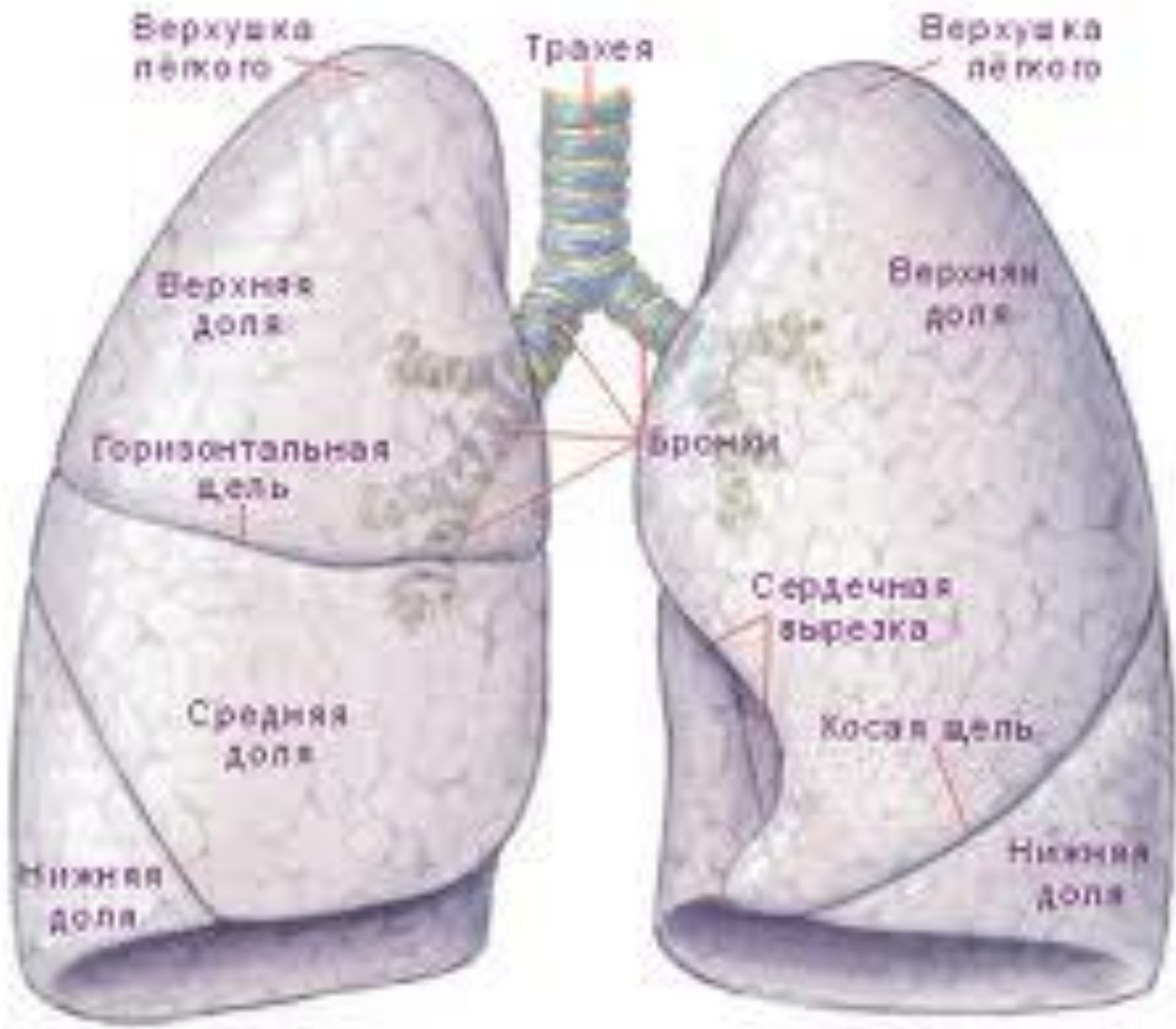


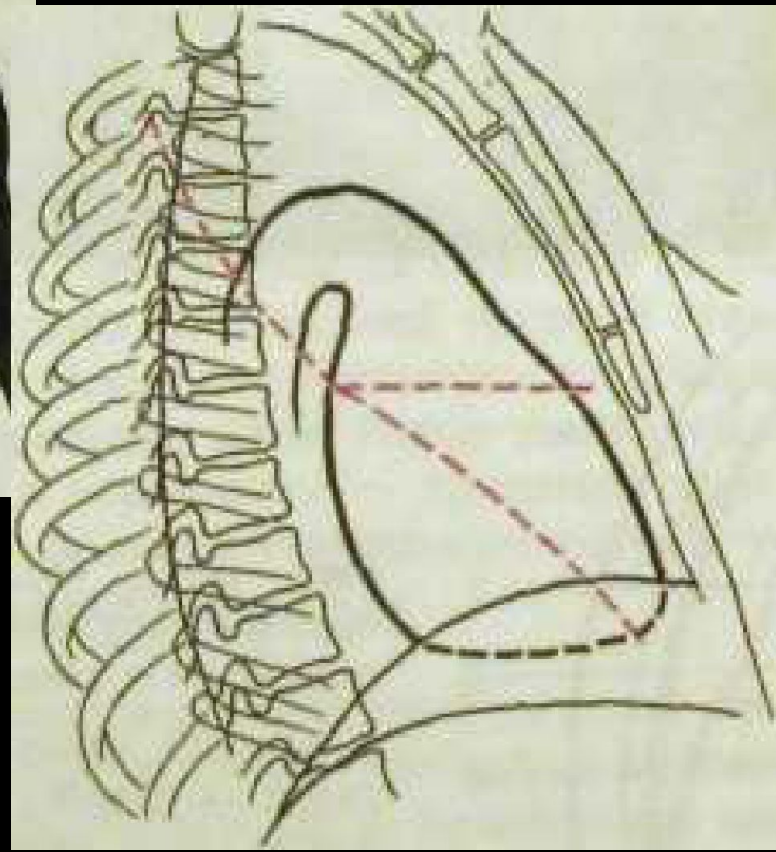
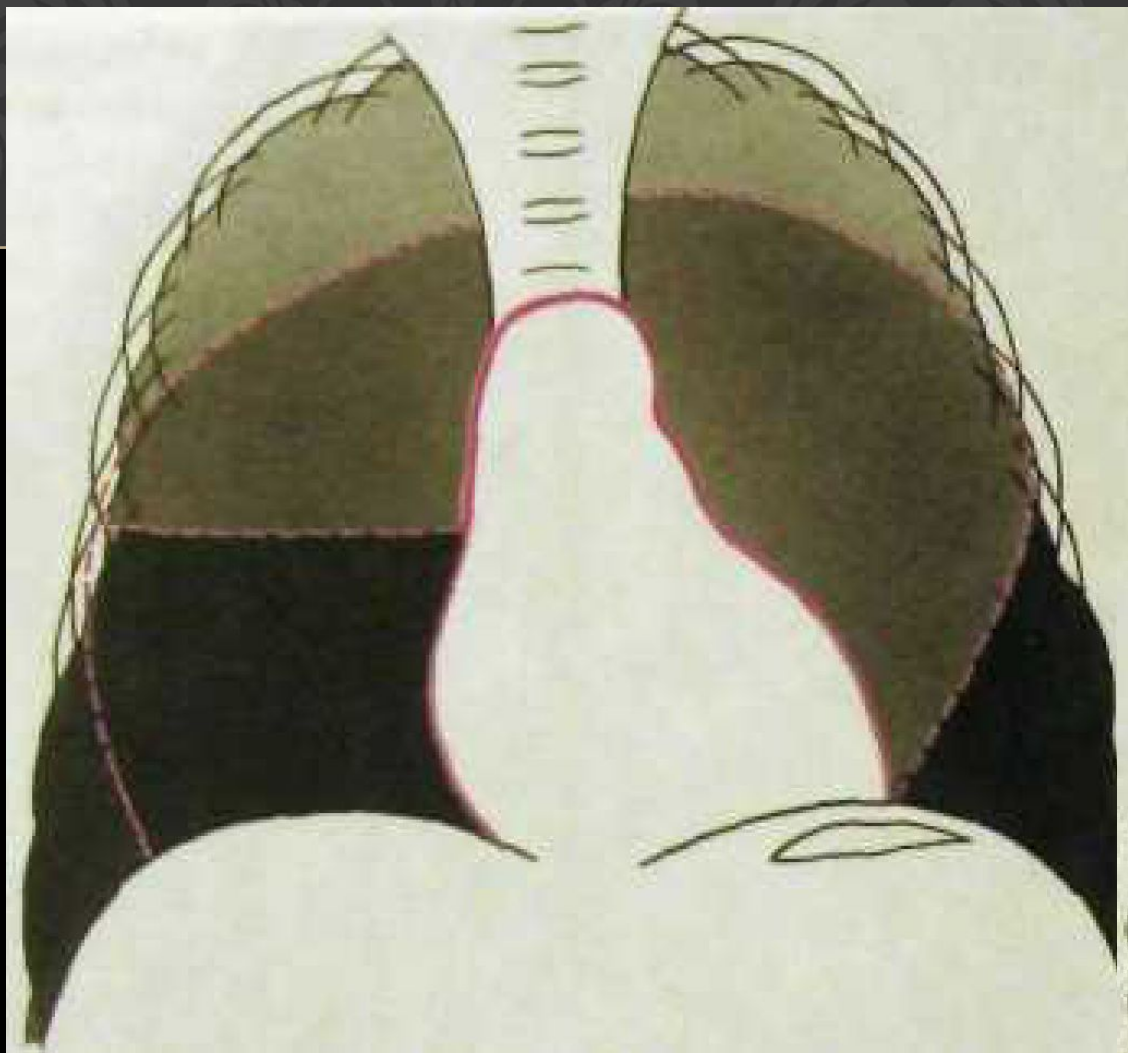
Р -ГРАФИЯ ОГК

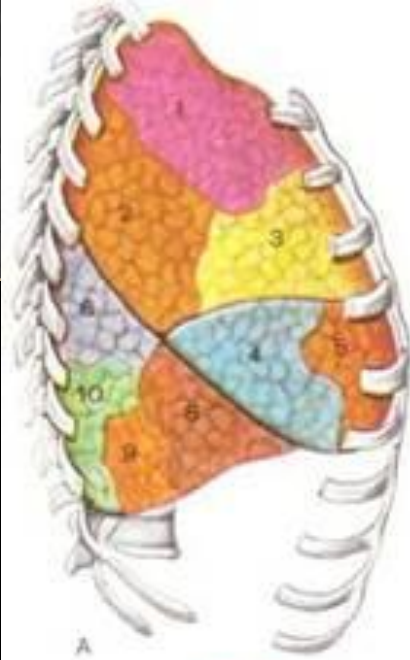












A



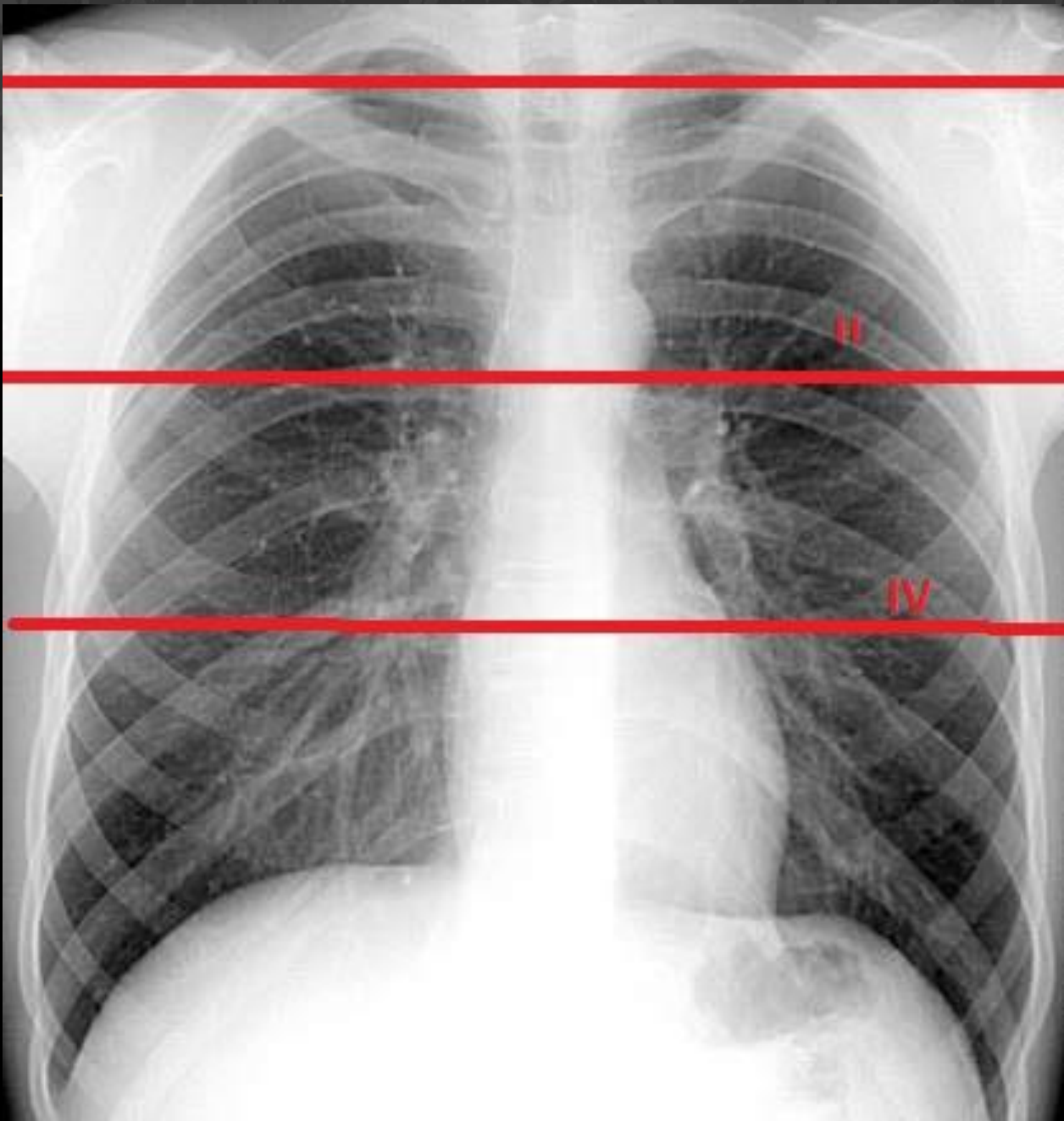
B

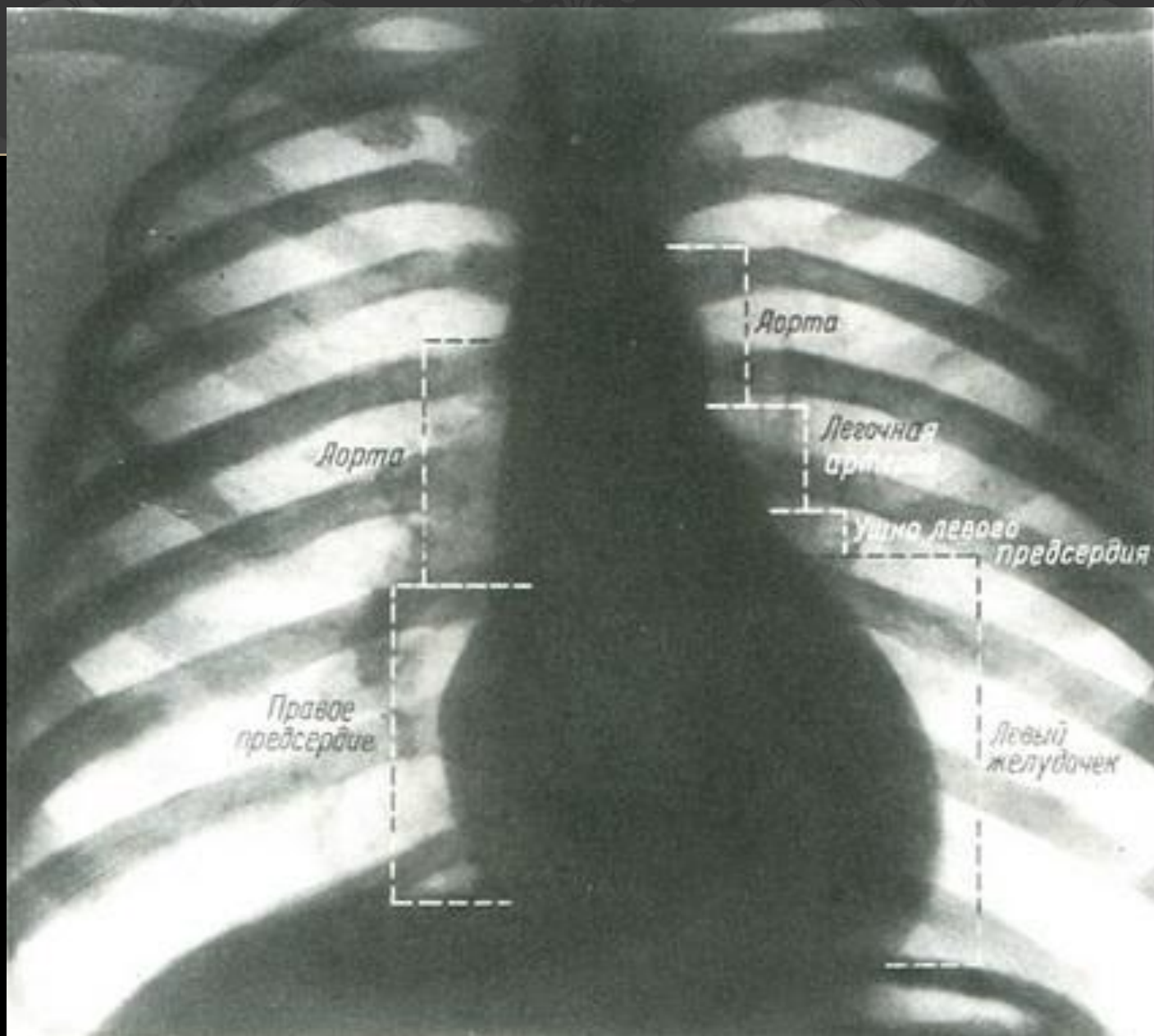


B



C





ПЛАН ИЗУЧЕНИЯ (СХЕМА ОПИСАНИЯ) ОБЗОРНОЙ РЕНТГЕНОГРАММЫ ГРУДНОЙ КЛЕТКИ

1. Проекция снимка (передняя, боковая, передняя или задняя косая).
2. Особые условия рентгенографии (в положении больных сидя или лежа)
3. Оценка качества снимка (физико-технические характеристики: оптическая плотность, контрастность, резкость изображения; отсутствие артефактов и вуали).
4. Состояние мягких тканей грудной клетки (объем, структура, наличие инородных тел или свободного газа после травм и т.п.).
5. Состояние скелета грудной клетки и плечевого пояса (положение, форма, величина и структура костей: ребер, грудины, видимых шейных и грудных позвонков, ключиц, лопаток, головок плечевых костей; состояние ядер окостенения и зон роста у детей и молодых людей).
6. Сравнительная оценка легочных полей (площадь, форма, прозрачность). При обнаружении симптомов патологии (обширное или ограниченное затемнение или просветление, очаги, круглая или кольцевидная тень) подробное описание По-Чи-Фо-Ра-Ин-Ри-Ко-С
7. Состояние легочного рисунка (усиление, ослабление, деформация).
8. Состояние корней легких (положение, форма, размеры, структура, наличие дополнительных образований).
9. Состояние средостения (положение, форма и ширина его в целом и характеристика отдельных органов).
10. Рентгенологическое (клинико-рентгенологическое) заключение.

Основные рентгенологические
симптомы

Изменение
легочного рисунка

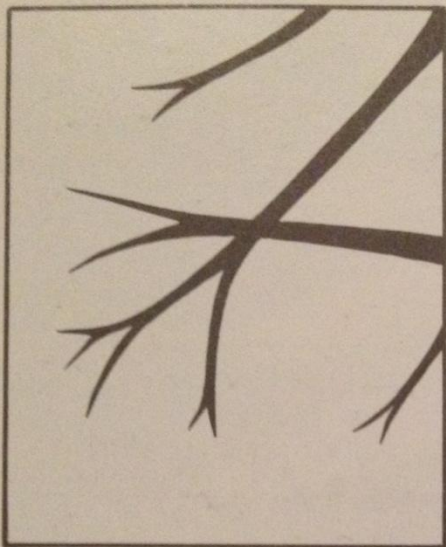
Затемнение

Просветление

Изменение корня
легкого

Изменение легочного рисунка

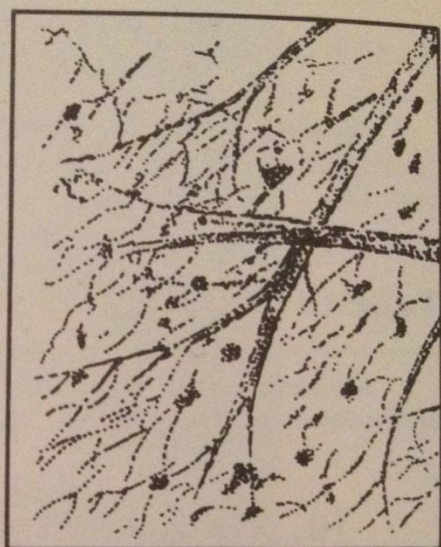
- Усиление (легочная гипертензия)
- Ослабление (гипервентиляция, эмфизема)
- Деформация (пневмосклероз)



1



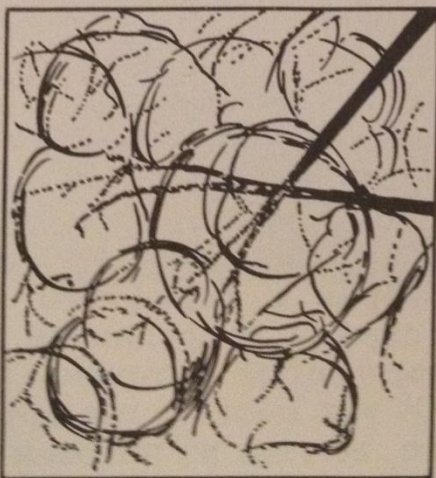
2



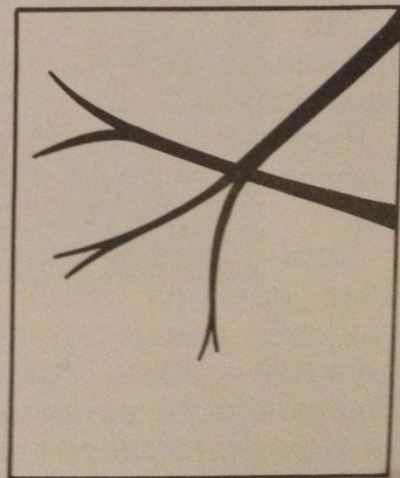
3



4



5



6

Обширное затемнение легочного поля

- ❖ Ателектаз
- ❖ Выпотной плеврит
- ❖ Воспаление
- ❖ Цирроз, фиброз
- ❖ Пульмонэктомия



По

Чи

Фо

Ра

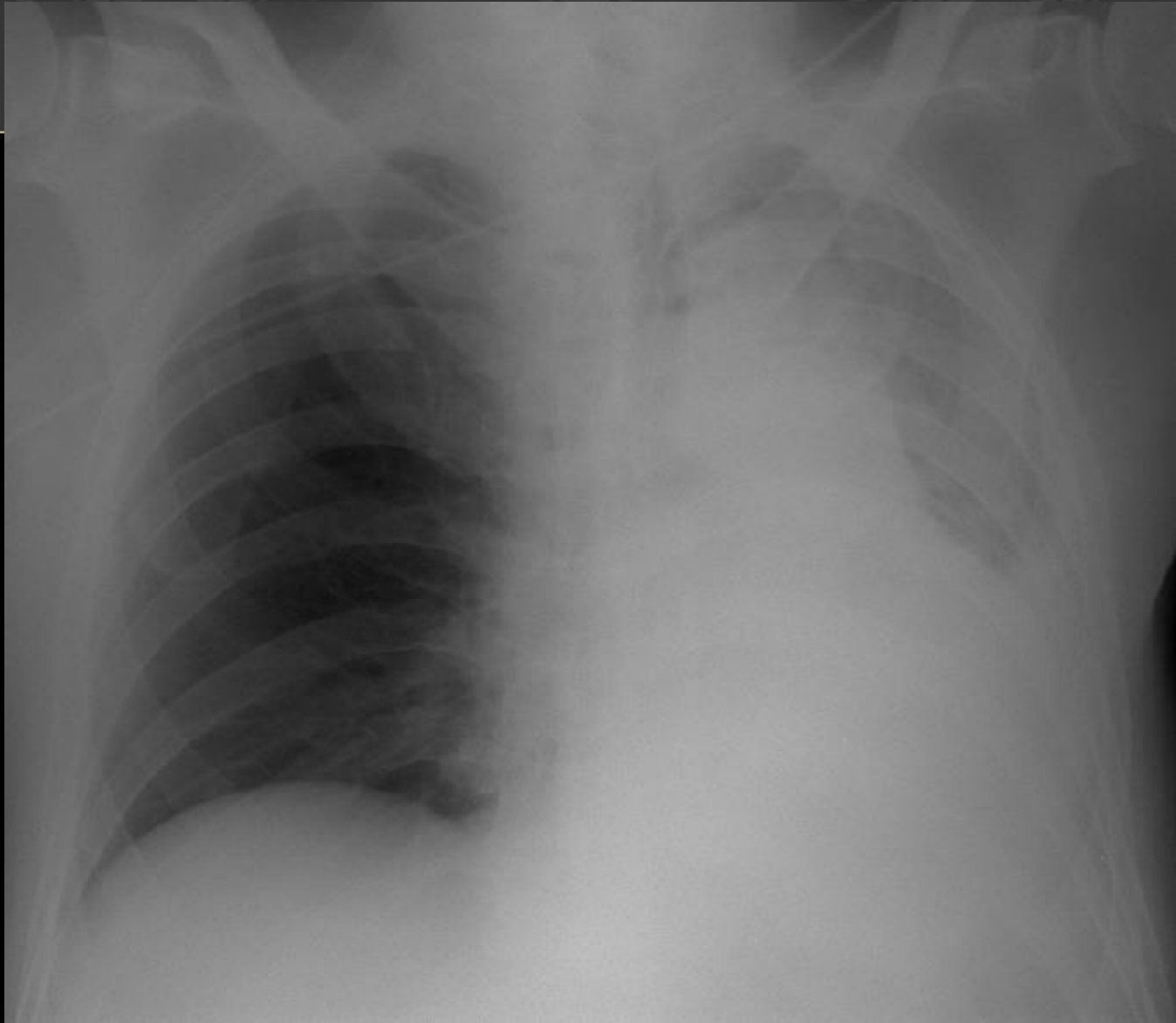
Ин

Ри

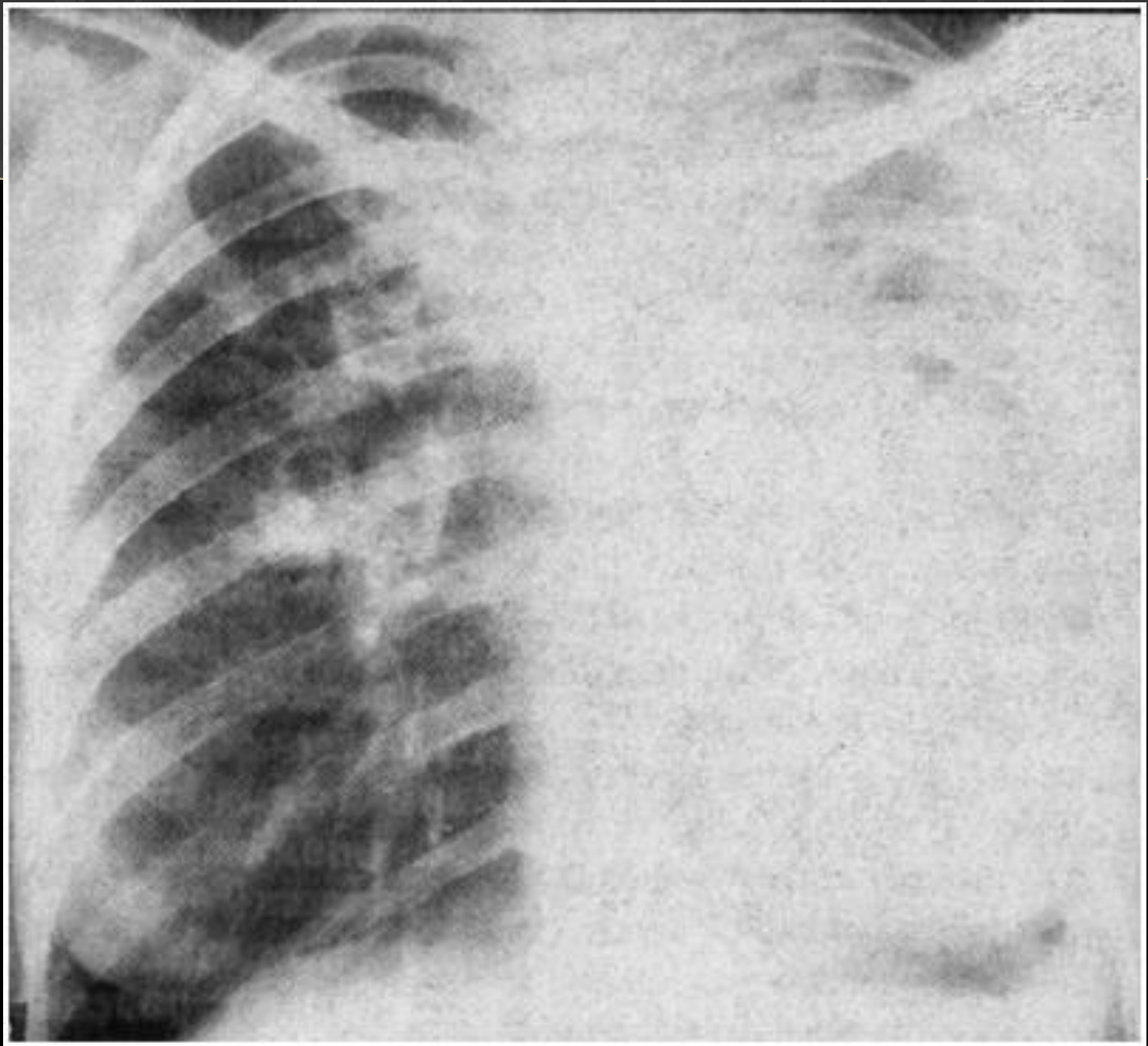
Ко

С

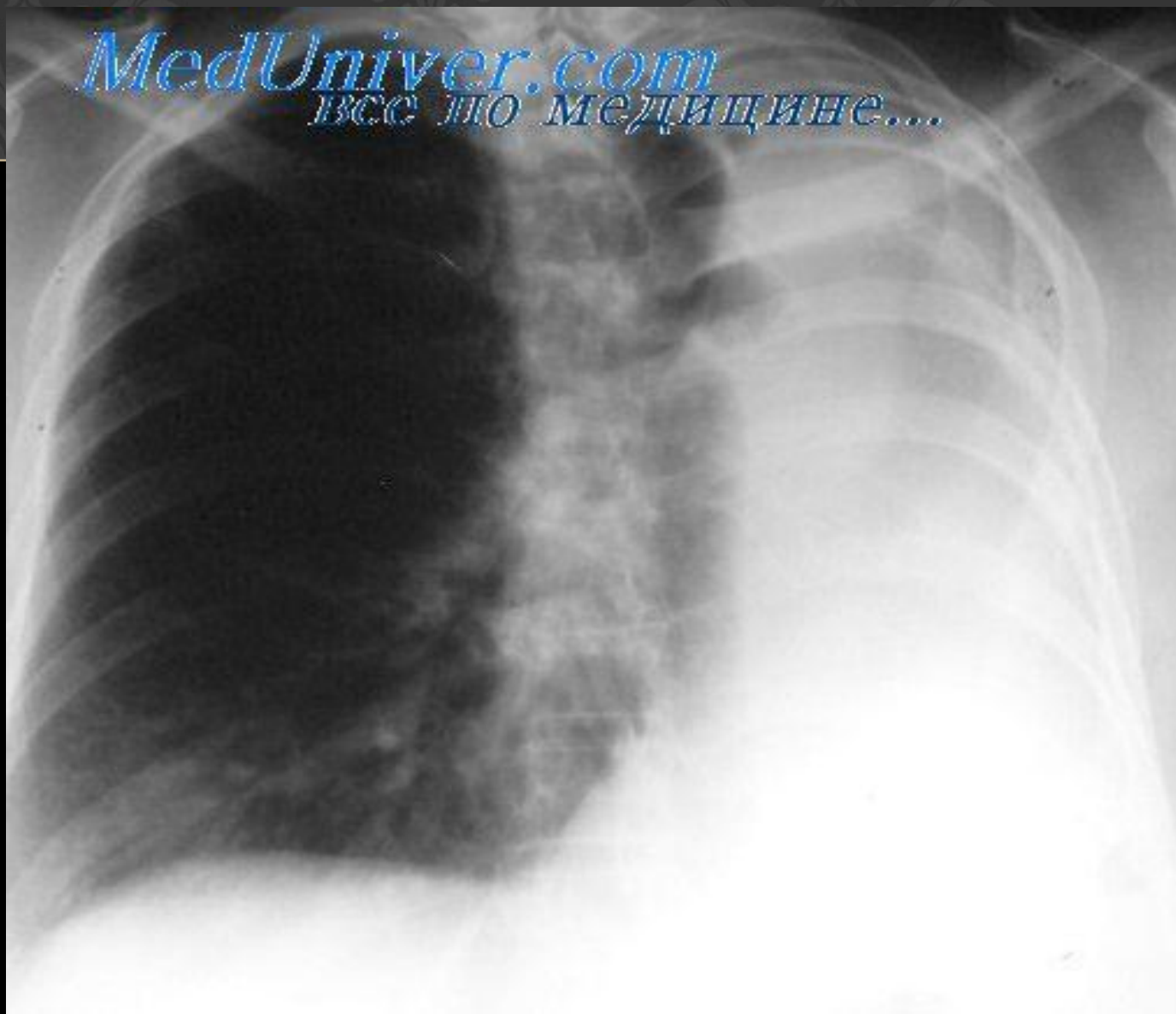
	Рисунок тени	Смещение средостения
Ателектаз	Гомогенный	В больную
Плеврит	Гомогенный	В здоровую
Воспаление	Негомогенный	В здоровую\не изменено
Цирроз, фиброз	Негомогенный	В больную
Пулumon-эктомия	Гомогенный	В больную

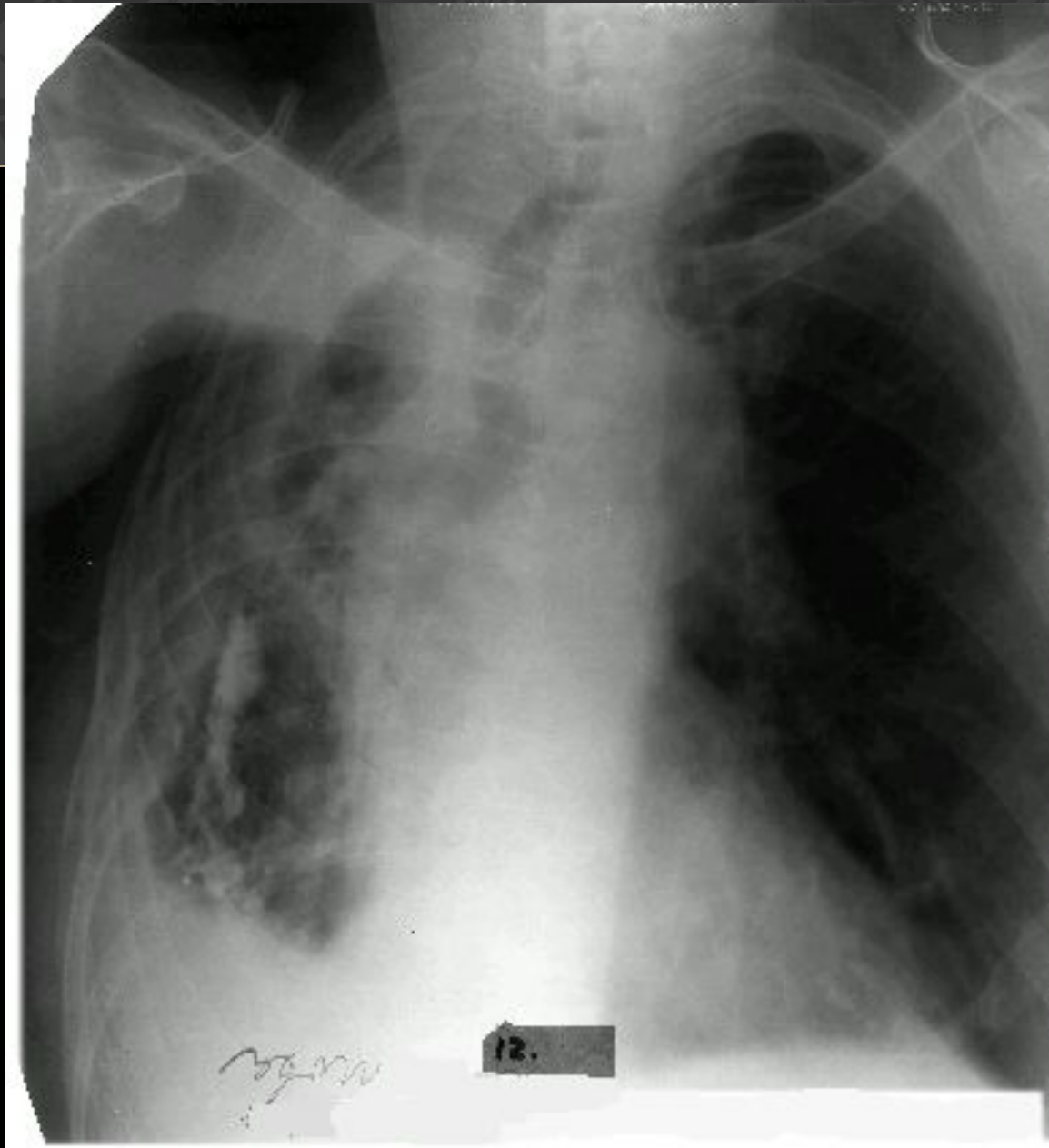






MedUniver.com
все по медицине...





Затемнение

```
graph TD; A[Затемнение] --> B[Обширное затемнение легочного поля]; A --> C[Ограниченное затемнение легочного поля]; A --> D[Округлая тень]; A --> E[Кольцевидная тень]; A --> F[Диссеминация];
```

Обширное
затемнение
легочного поля

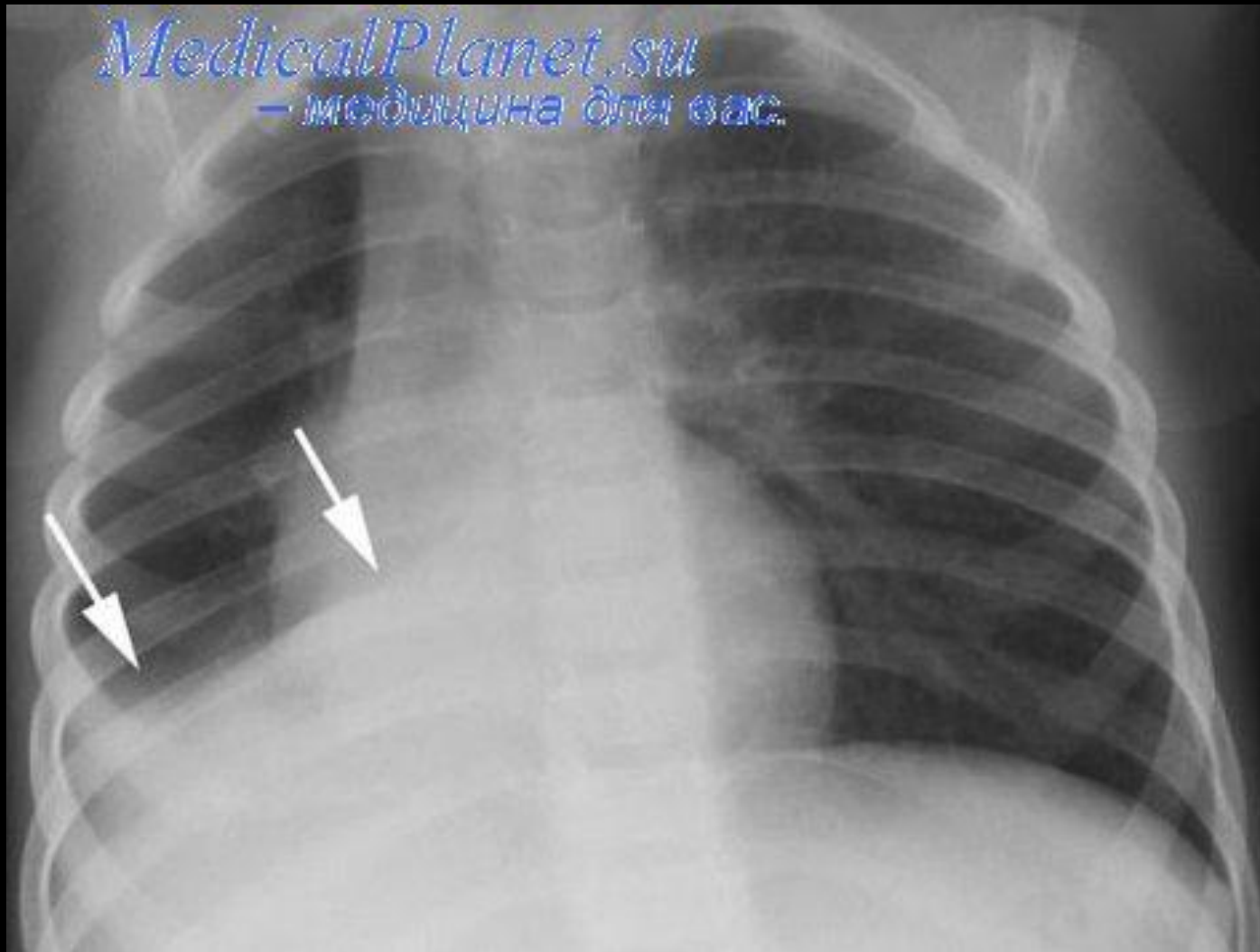
Ограниченное
затемнение
легочного поля

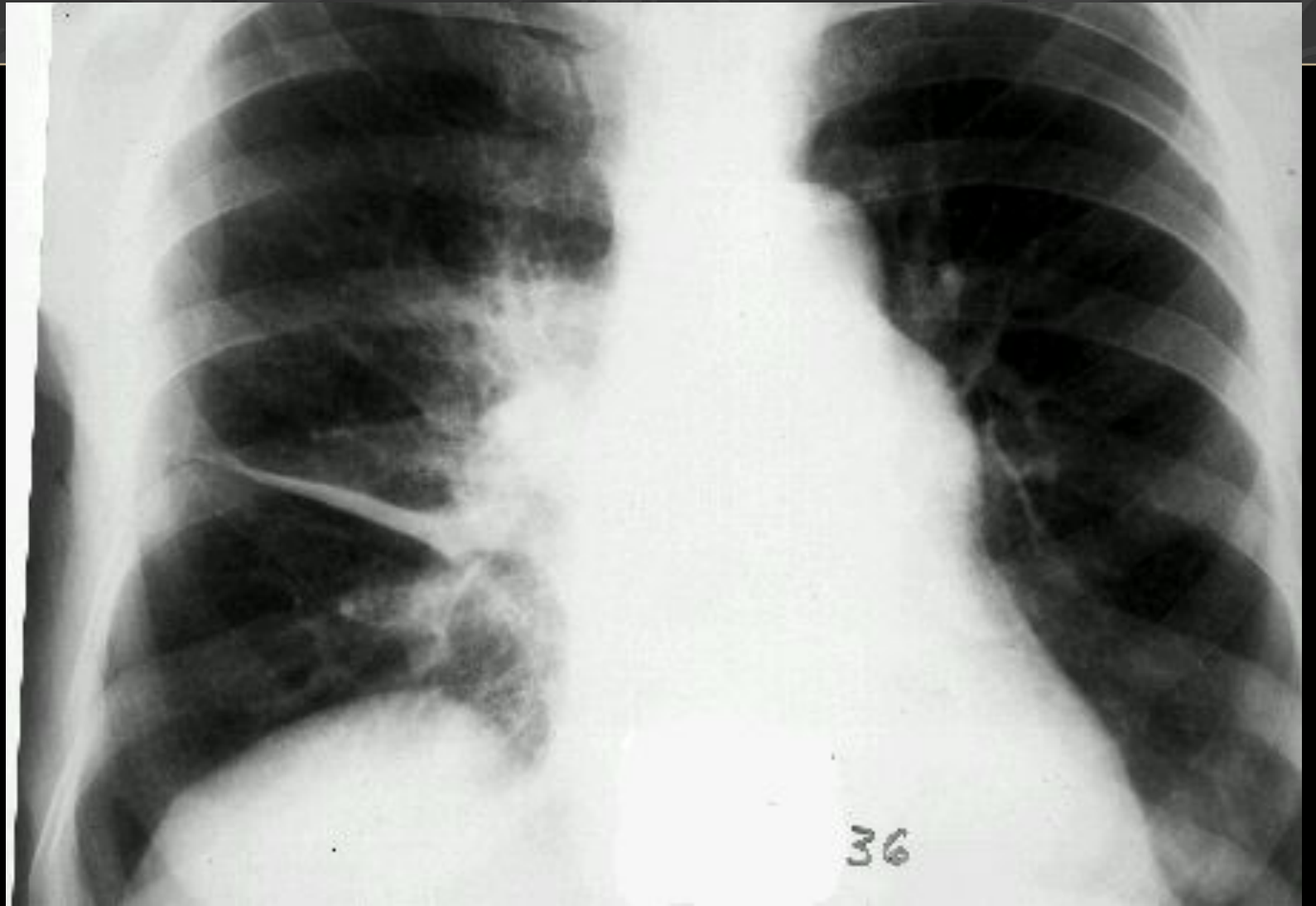
Округлая тень

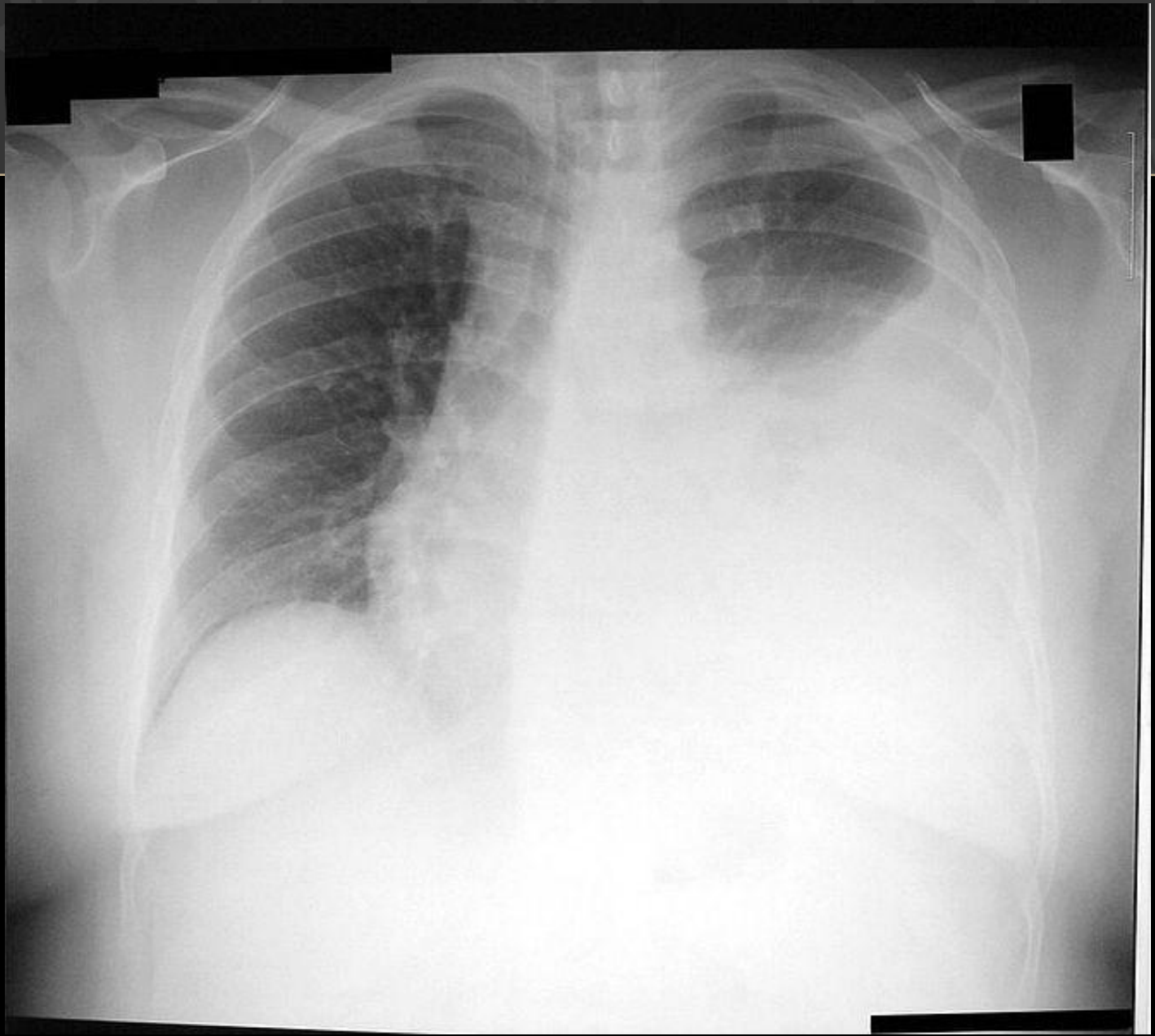
Кольцевидная
тень

Диссеминация

Ограниченное затемнение

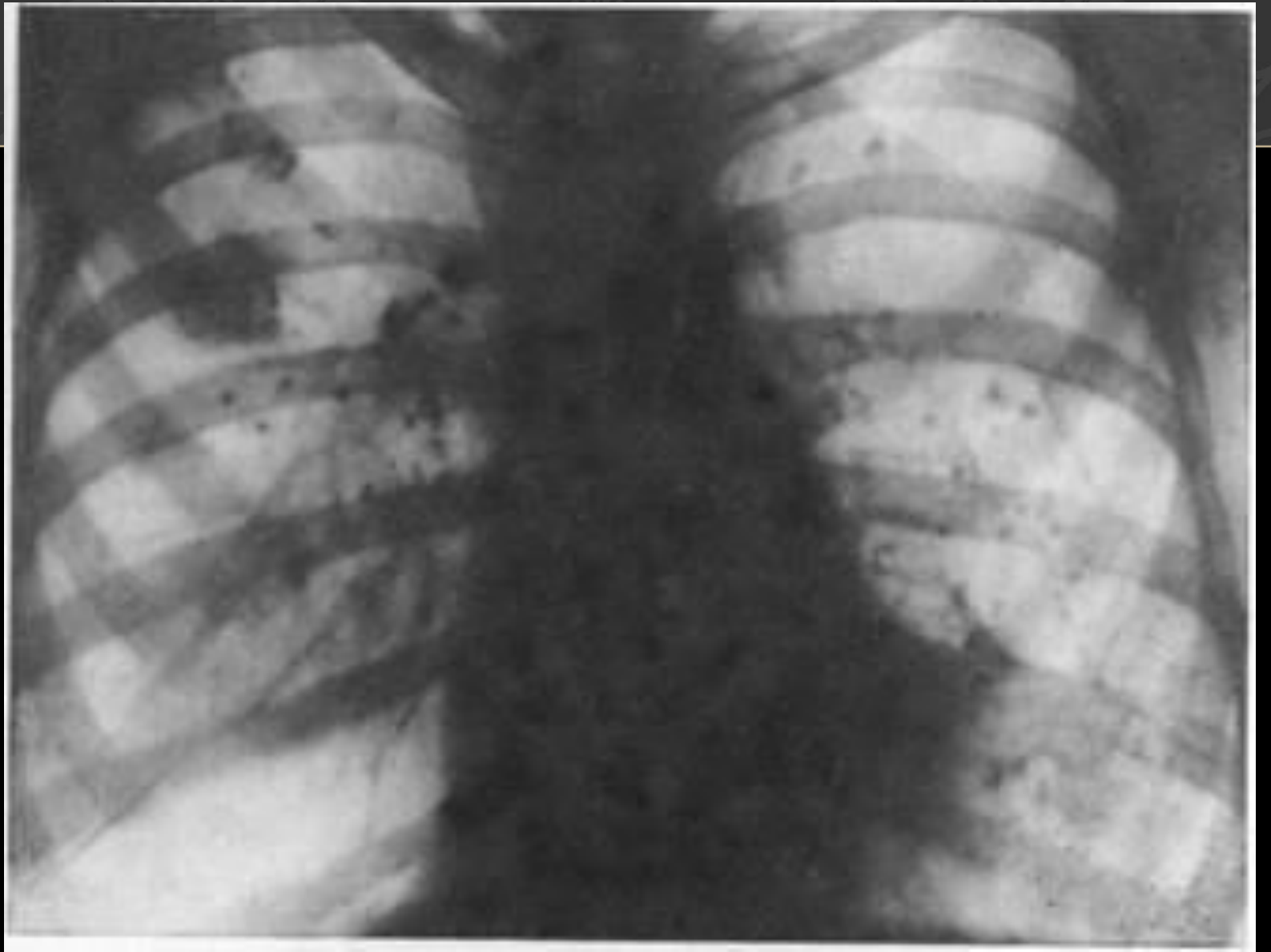




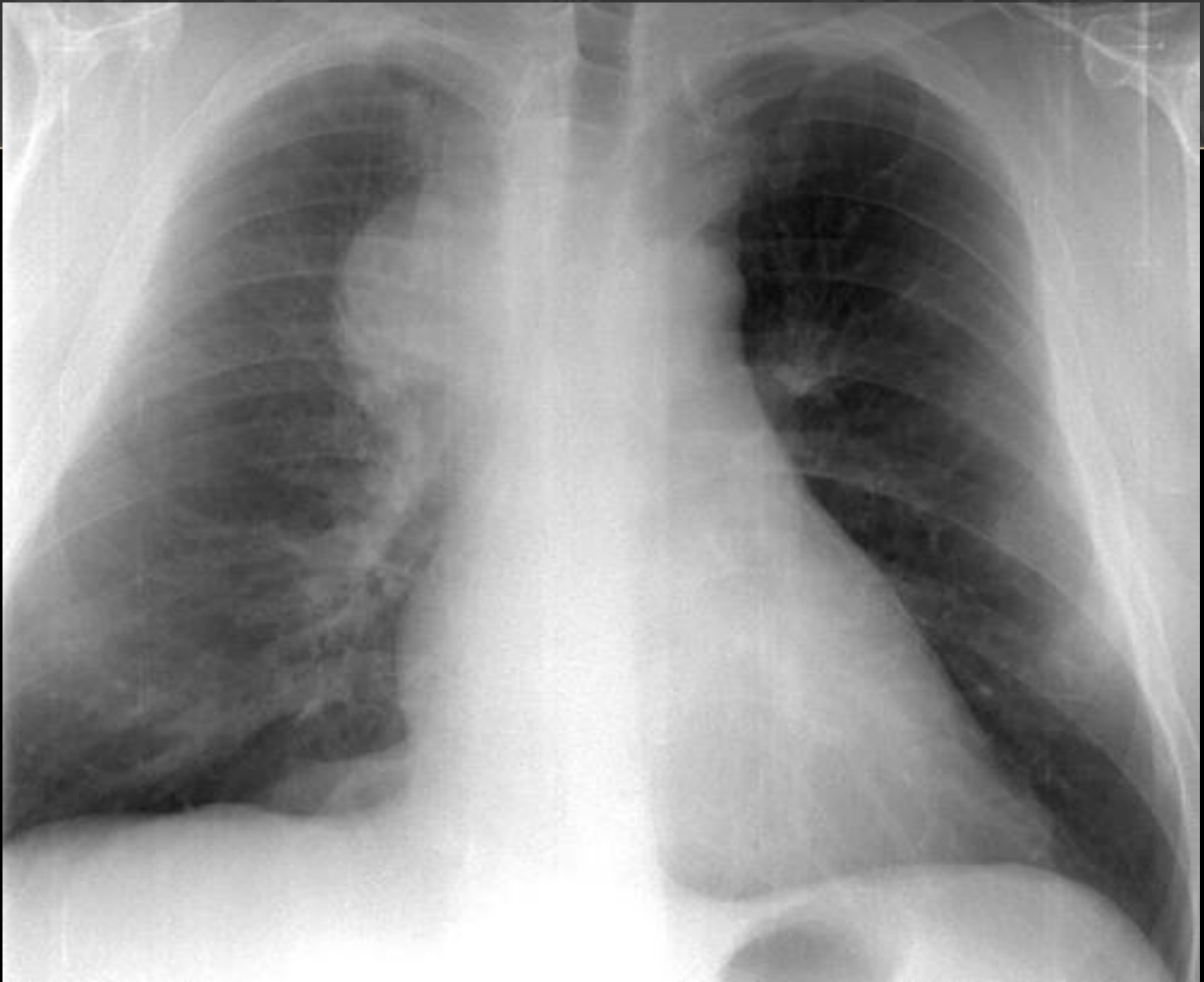


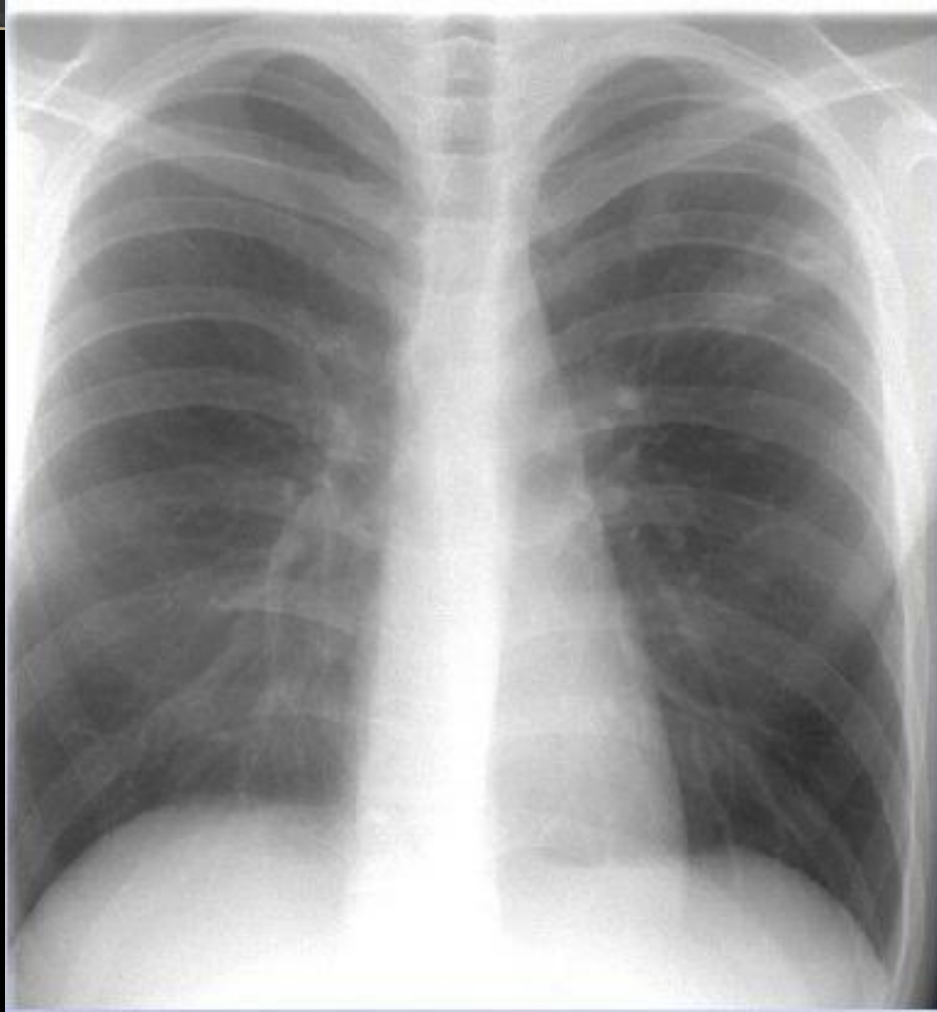
ОКРУГЛАЯ ТЕНЬ

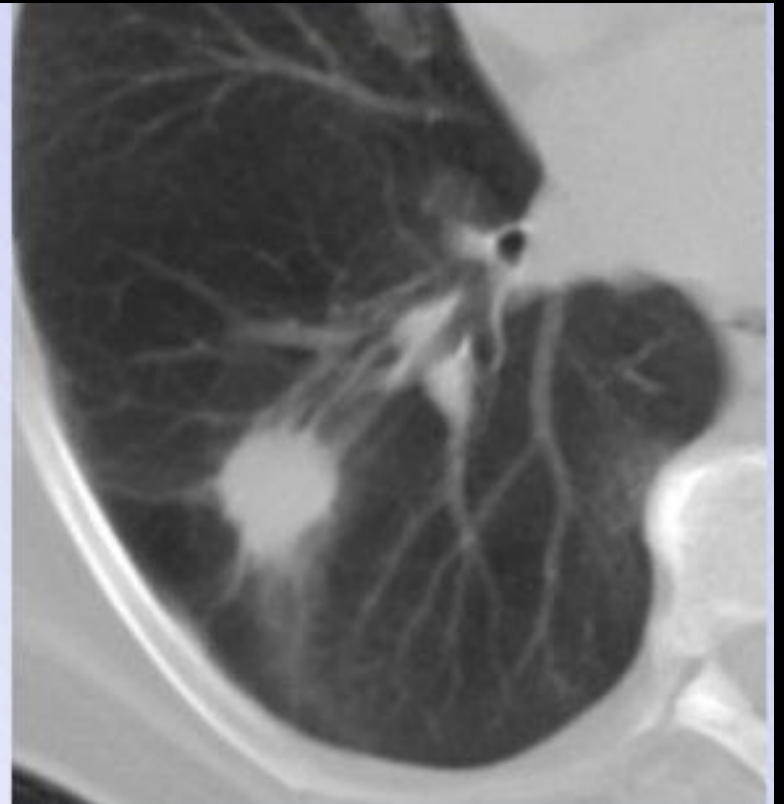
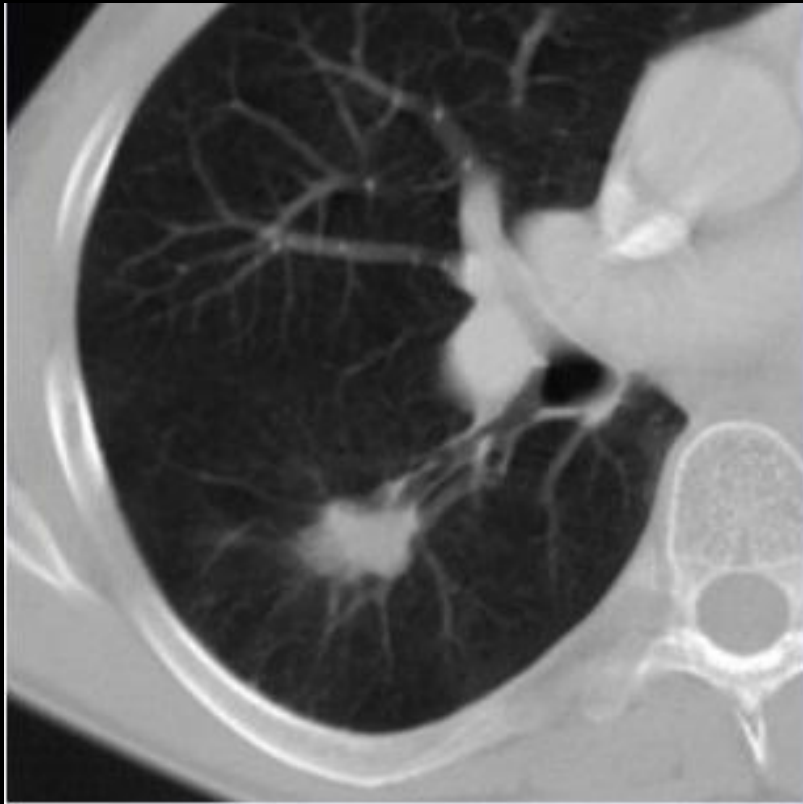
- Опухоль (доброкачественная, злокачественная)
 - Туберкулема
 - Киста







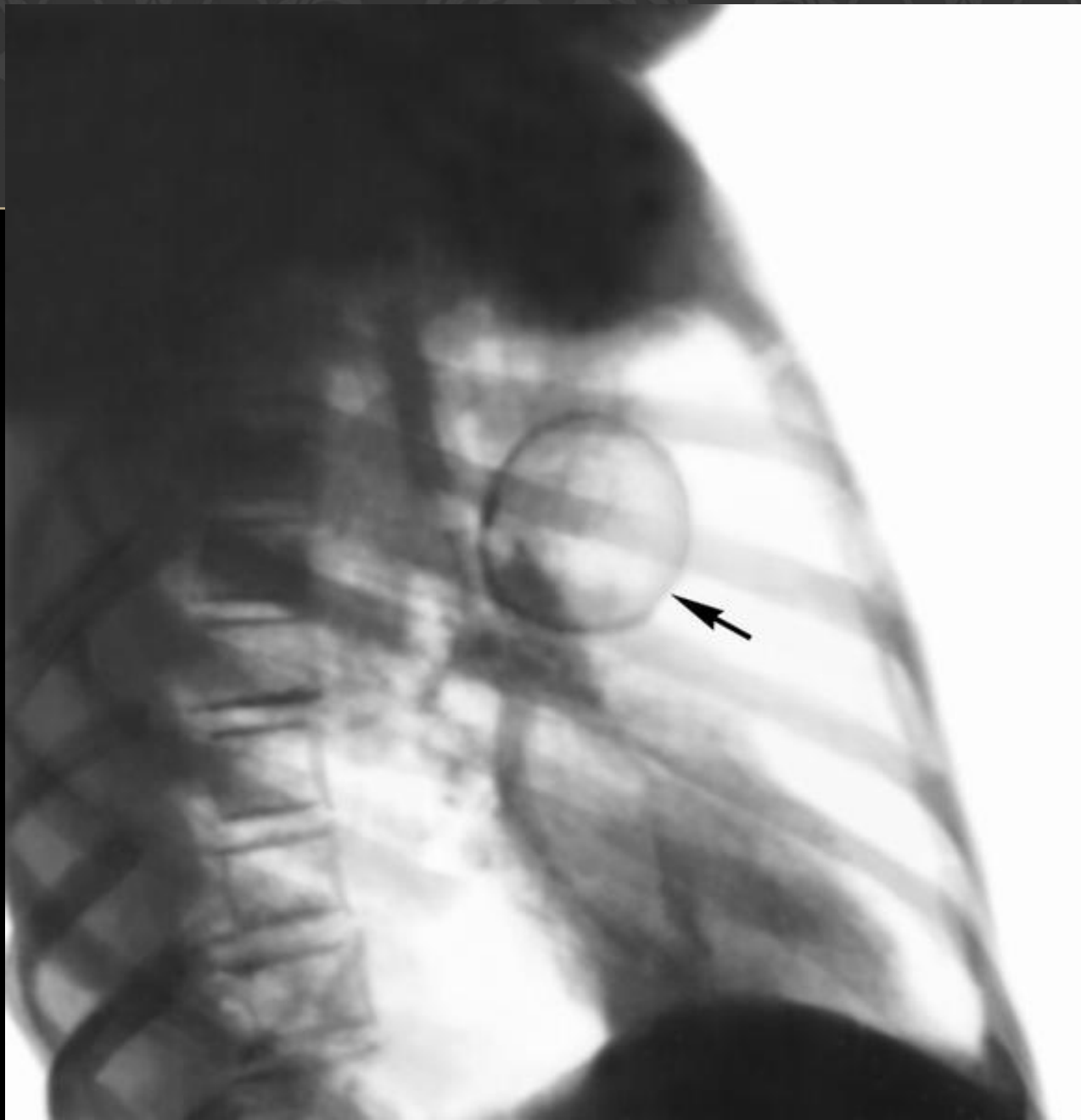






КОЛЬЦЕВИДНАЯ ТЕНЬ

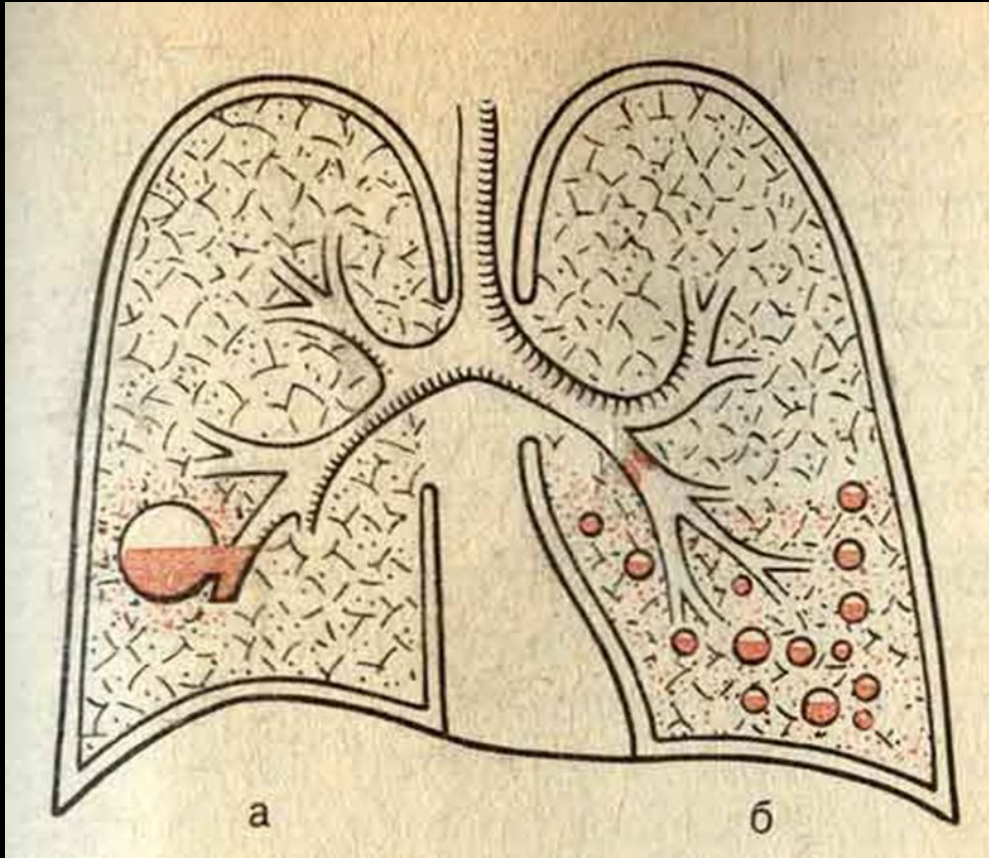
- Воздушная киста
 - Абсцесс
 - Каверна

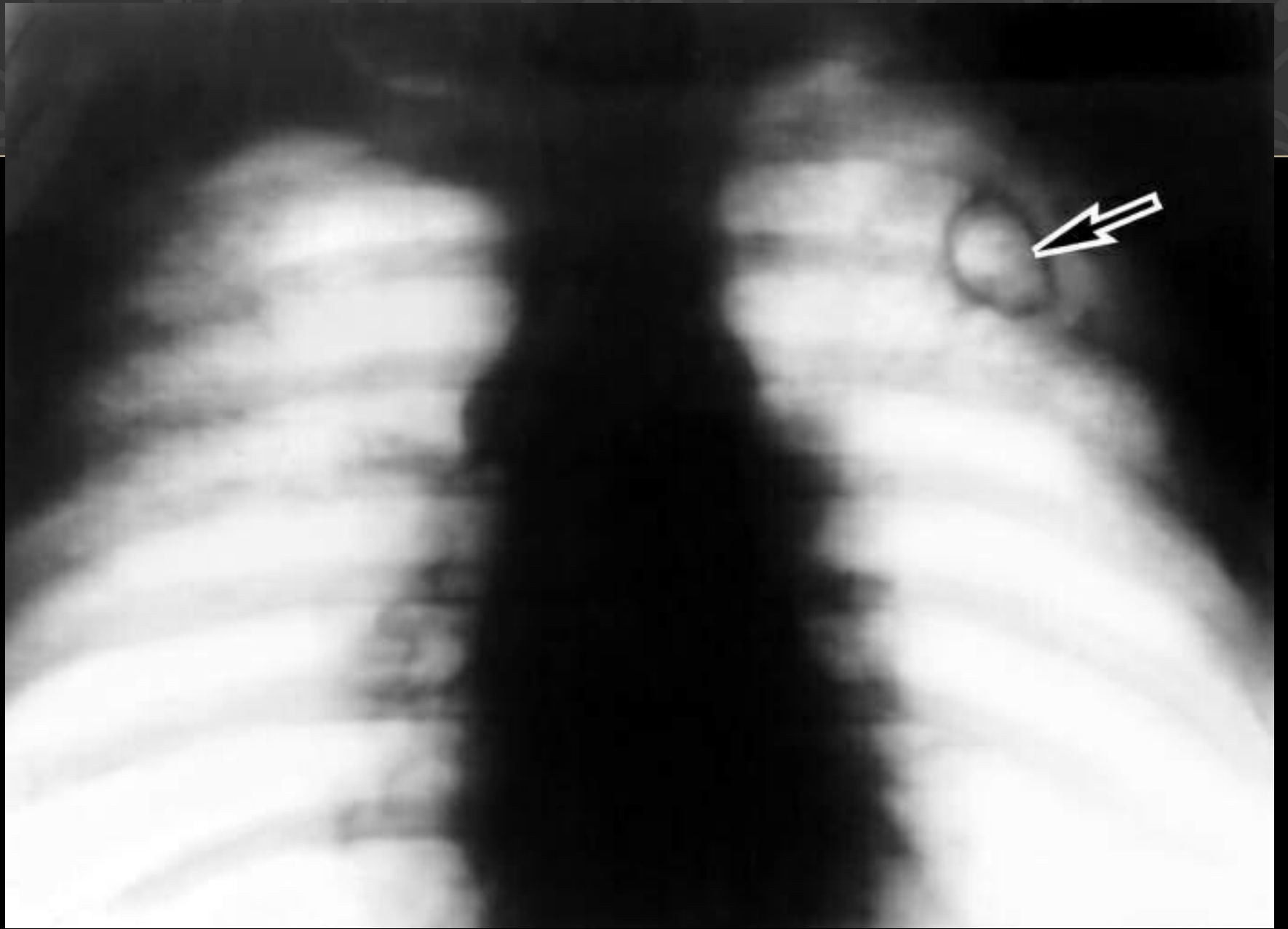




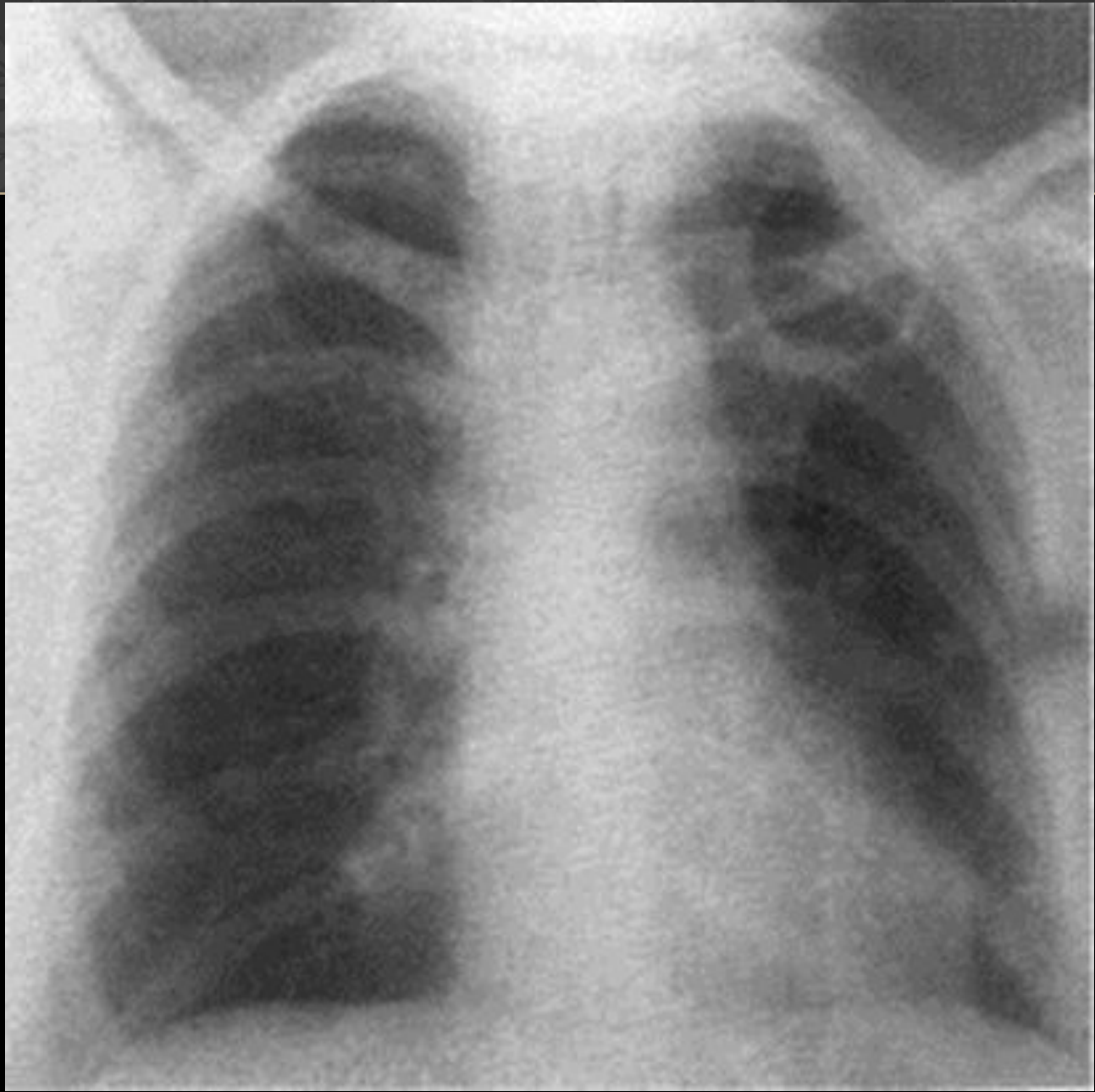
[Empty white box]

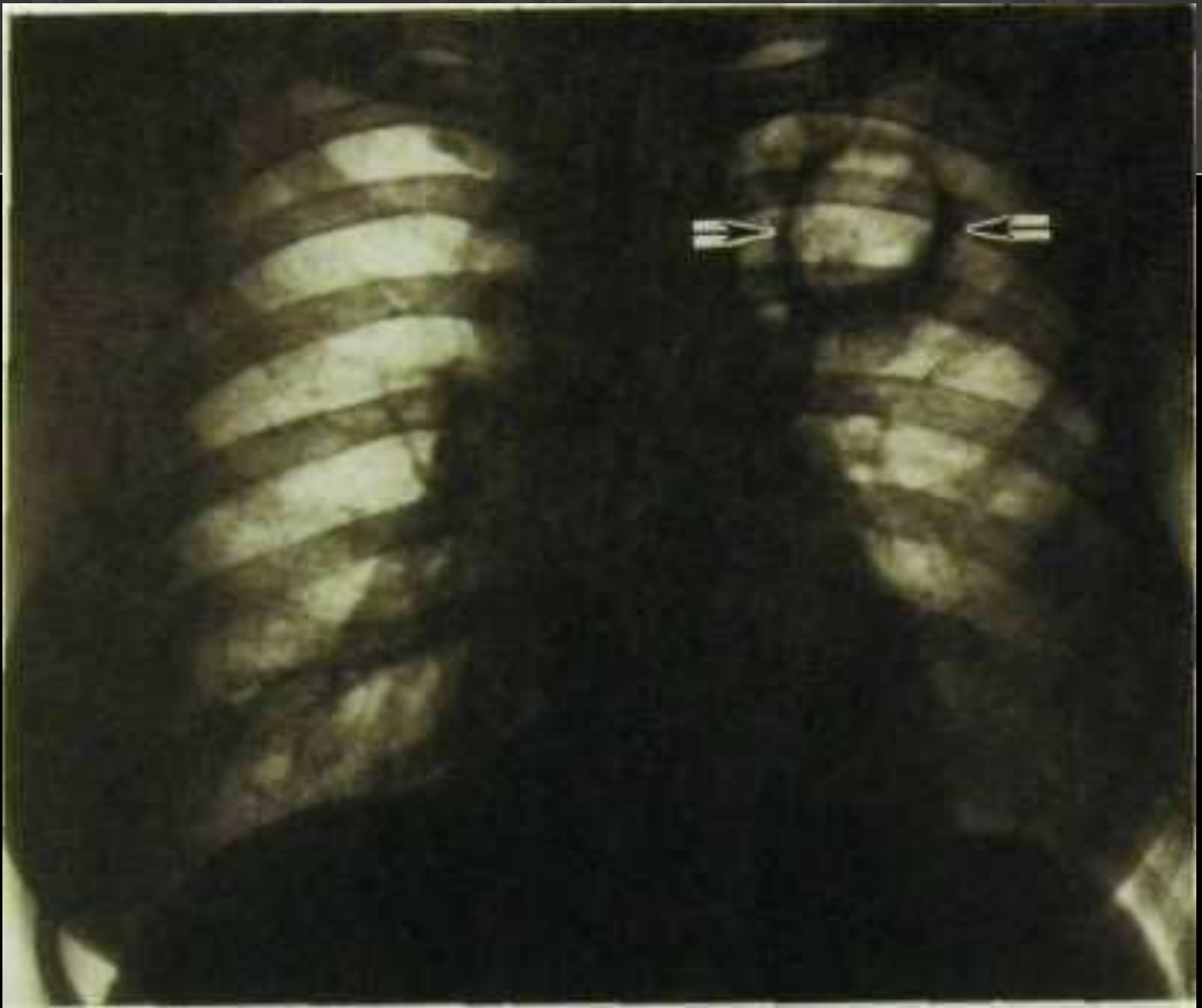


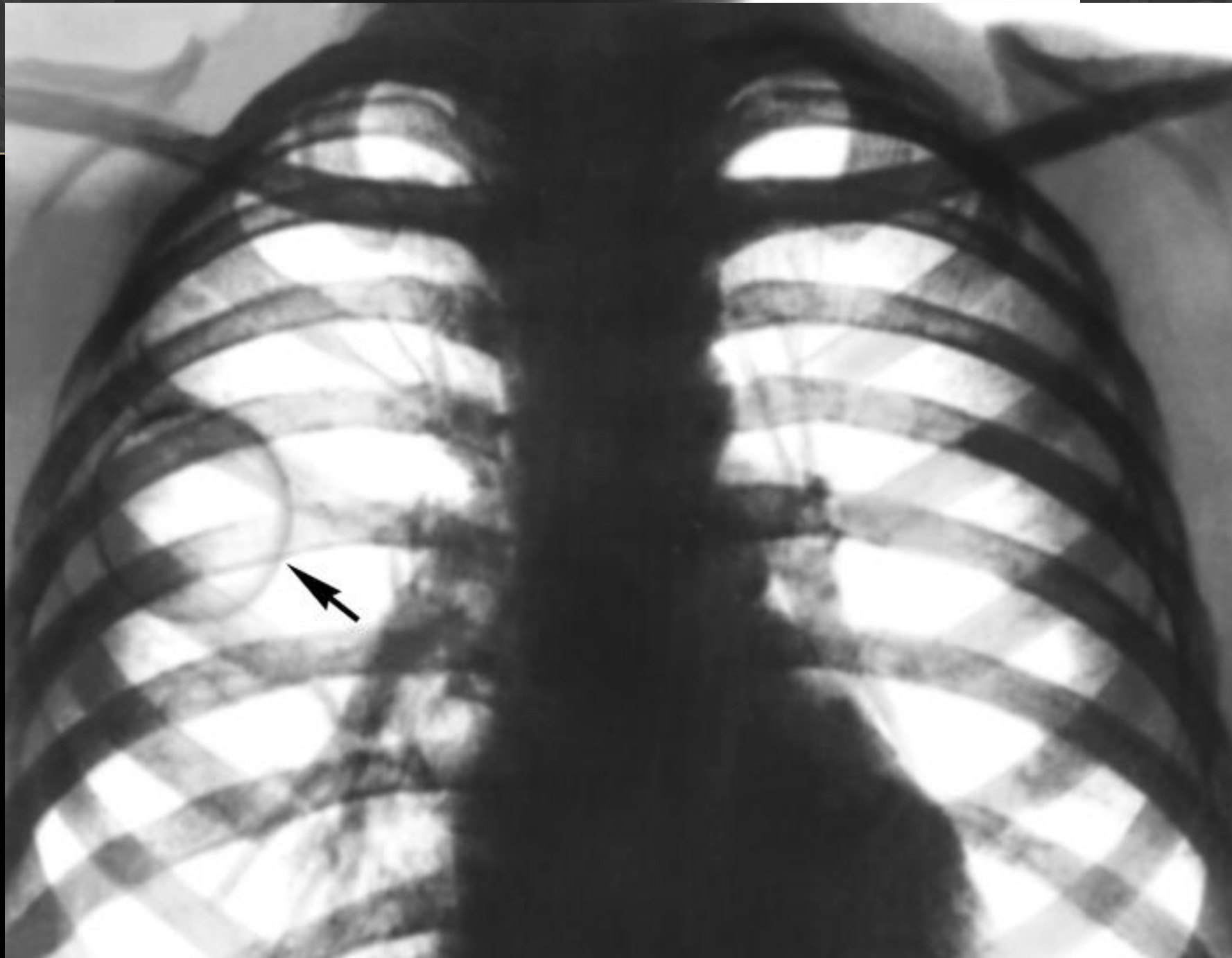












ДИССЕМИНАЦИЯ

- Туберкулез
- Метастазы
- Системные заболевания

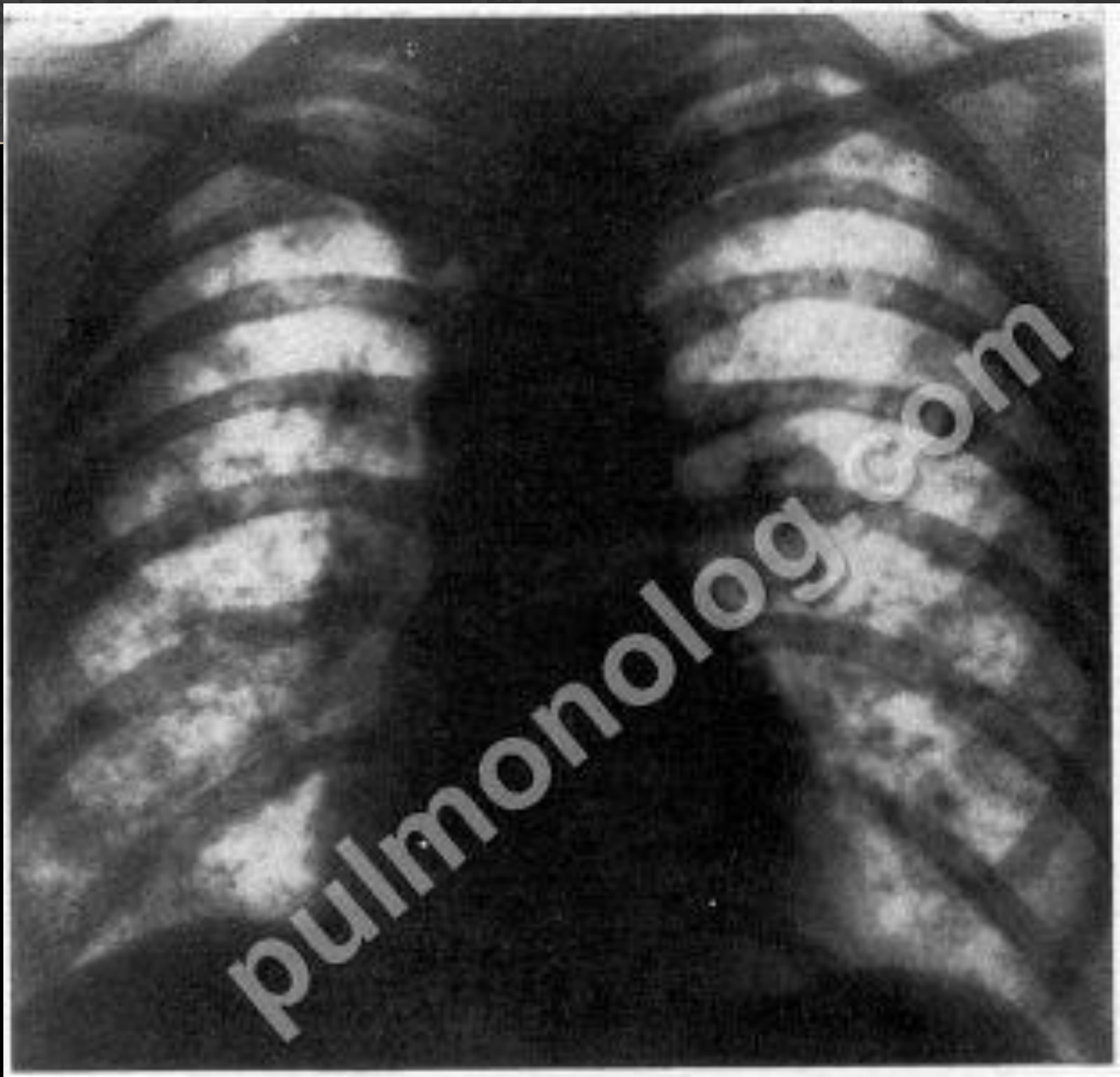






MedicalPlanet.su
— медицина для вас.





СИМПТОМ ПРОСВЕТЛЕНИЯ

ПНЕВМОТОРАКС







MedUniver.com

Всё по медицине...

L
218



