

Работа с текстом

Прочитайте название текста.

«Чем удивительна область?»

Предположите о чём вы будете читать?

Прочитайте текст.

Подтвердились ваши предположения?

Какую именно информацию вы вычитали из данного текста?



Преобразование информации

Какими способами можно преобразовать информацию?

- таблица
- схема
- пиктограмма
- диаграмма
- рисунок



Преобразование информации

Достопримечательности Кемеровской области	Место расположения	Занимаемая площадь	Дата создания (открытия)	Чем уникальны
Томская писаница	недалеко от г. Юрга Яшкинский р-он Кемеровской обл.	140 га	Создан в феврале 1988 г.	наскальные рисунки; музей-заповедник; природа
Заповедник «Кузнецкий Алатау»	Восточная часть Кемеровской области	412 900 га	Создан в декабре 1989 г.	уникальные горы; редкие растения; снежный покров
Салаирский кряж (Гавриловские пещеры)	Около г. Салаира	Пещера 4200 м²	Открыты в 2001 г.	Пещера, Святой Источник; сталактиты;

Учимся делать выводы

С помощью чего мы преобразовывали текст?

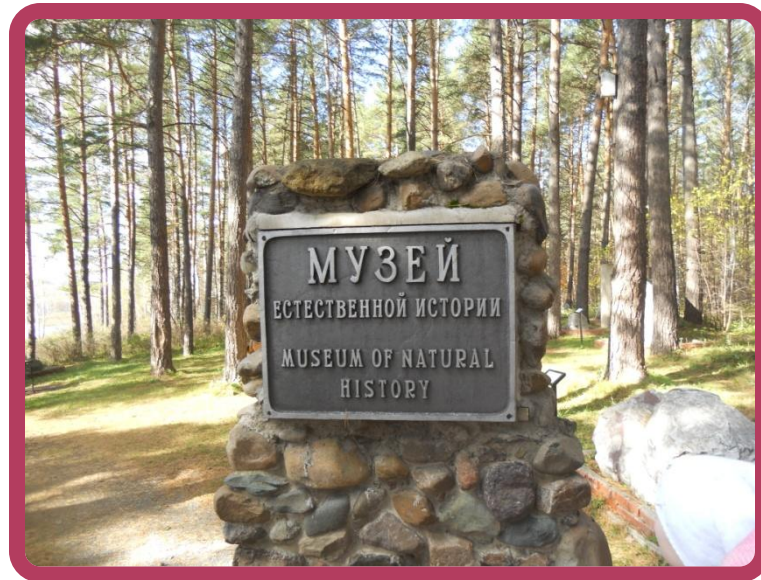
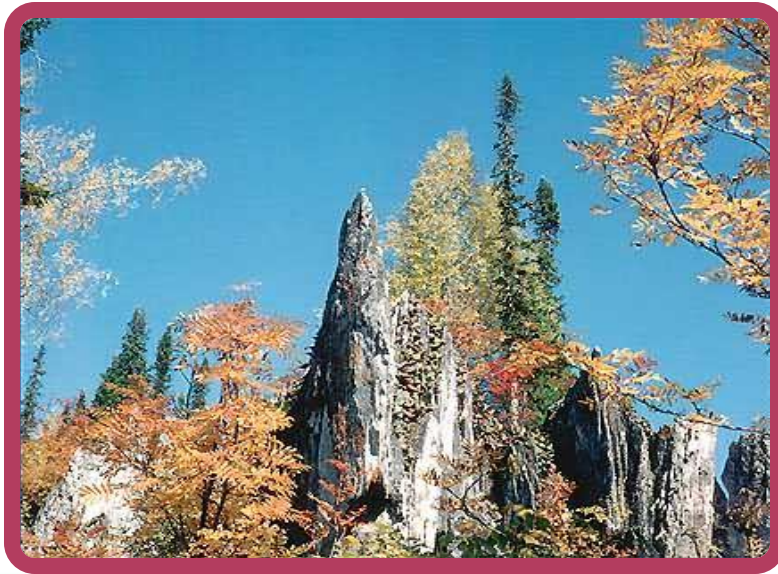
Алгоритм работы с текстом

1. Прочитать текст.
2. Выделить главное.
3. Распределить информацию в таблицу.
4. Озаглавить столбики.



Игра «Реклама»

Сформулируйте 2-3 предложения, которые могли бы заинтересовать ваших гостей, посетить памятники природы Кемеровской области.



**Спасибо
за работу!**

